



MONITORAGGIO CAMPAGNA DI VACCINAZIONE ANTI-COVID19

ultimo aggiornamento

31/07/2022 23:59

Dosi somministrate in Regione del Veneto: Variazione rispetto al report del giorno precedente

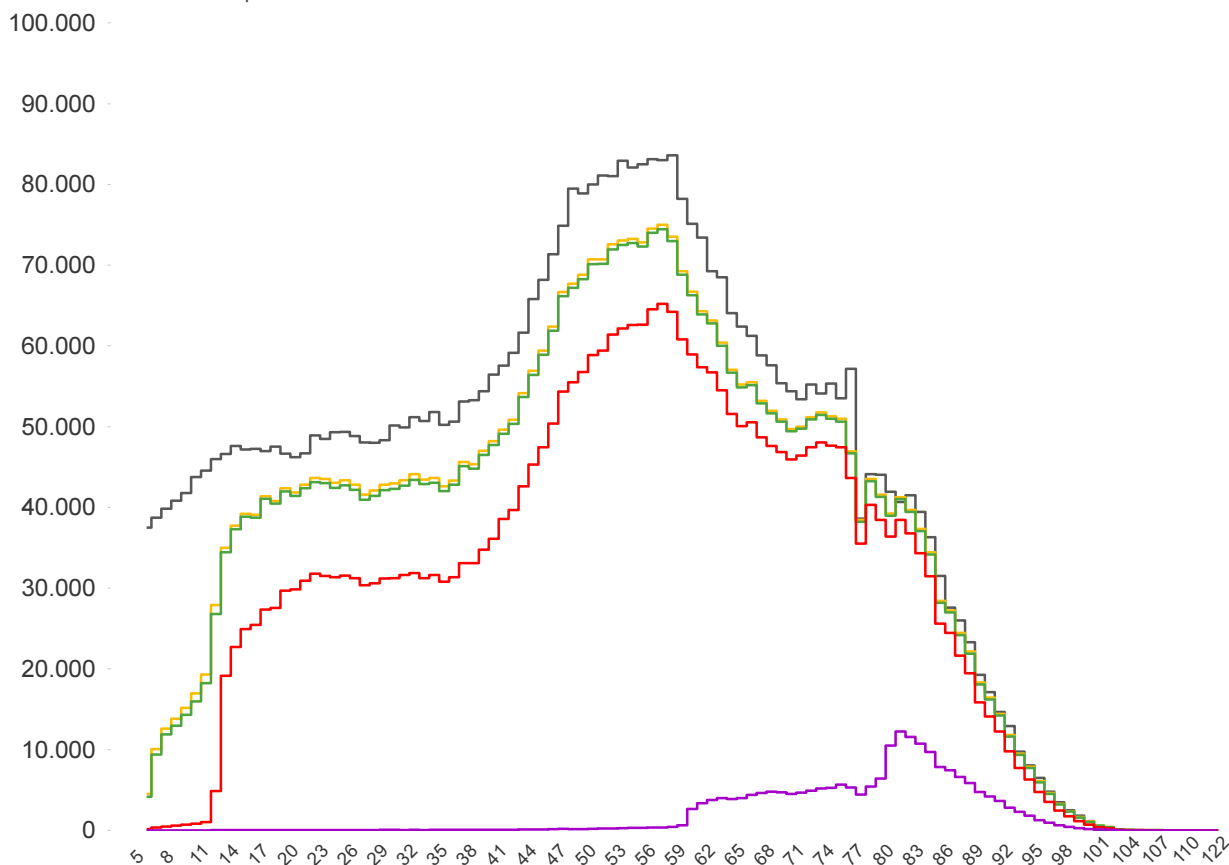
| Δ dosi somministrate | Δ prime dosi (*) | Δ cicli completati (*) | Δ addizionali/1°booster | Δ 2°booster |
|----------------------|------------------|------------------------|-------------------------|-------------|
| + 867                | + 2              | + 1                    | + 35                    | + 829       |
| Totale               | Totale           | Totale                 | Totale                  | Totale      |
| 11.271.381           | 3.623.680        | 4.141.832              | 3.300.313               | 205.556     |

% dosi somministrate su dosi fornite : 98,0%

Sintesi generale

Stima della copertura della popolazione residente in Regione del Veneto per età

- Totale Persone
- Persone con almeno una dose
- Persone con ciclo completo
- Persone con dose addizionale/booster
- Persone con 2°booster



|  |   |   |   |
|--|---|---|---|
| Popolazione residente con almeno una dose<br><b>4.022.465</b><br>82,9% pop. totale | Popolazione residente con ciclo completo<br><b>3.980.048</b><br>82,0% pop. totale | Popolazione residente con dose addizionale/1°booster<br><b>3.219.167</b><br>66,3% pop. totale | Popolazione residente con 2°booster<br><b>204.340</b><br>4,2% pop. totale |
|--|---|---|---|

NB : La popolazione di riferimento è la popolazione residente ISTAT totale (da 0 anni in su) aggiornata al 1/1/2022. Sono comprese le dosi somministrate fuori Regione

\* Janssen è conteggiato solo nei cicli completati

### Sintesi per classi di età: stima della copertura della popolazione vaccinabile

| Età           | % popolazione residente con almeno una dose | % popolazione residente con ciclo completo | % popolazione residente con dose aggiuntiva/1°booster | % popolazione residente con 2°booster |
|---------------|---|--|---|---------------------------------------|
| 12-19         | 80,7%                                       | 79,7%                                      | 48,3%   | 0,1%                                  |
| 20-29         | 88,0%                                       | 86,8%                                      | 63,8%   | 0,1%                                  |
| 30-39         | 84,6%                                       | 83,5%                                      | 61,5%   | 0,1%                                  |
| 40-49         | 83,9%                                       | 83,2%                                      | 67,0%   | 0,2%                                  |
| 50-59         | 89,3%                                       | 88,6%                                      | 76,5%   | 0,4%                                  |
| 60-69         | 92,5%                                       | 92,0%                                      | 83,6%   | 6,4%                                  |
| 70-79         | 95,6%                                       | 95,0%                                      | 88,6%   | 10,4%                                 |
| 80+           | 100,0%                                      | 100,0%                                     | 94,6%   | 28,7%                                 |
| <b>Totale</b> | <b>89,6%</b>                                | <b>88,8%</b>                               | <b>73,3%</b>  | <b>4,7%</b>                           |

| Età  | % popolazione residente con almeno una dose | % popolazione residente con ciclo completo | % popolazione residente con dose aggiuntiva/1°booster | % popolazione residente con 2°booster |
|------|---|--|---|---------------------------------------|
| 5-11 | 31,3%                                       | 29,4%                                      | non prevista  | non prevista                          |

NB : Nelle tabelle è indicata la % di copertura della sola popolazione vaccinabile. Sono comprese le dosi somministrate fuori Regione

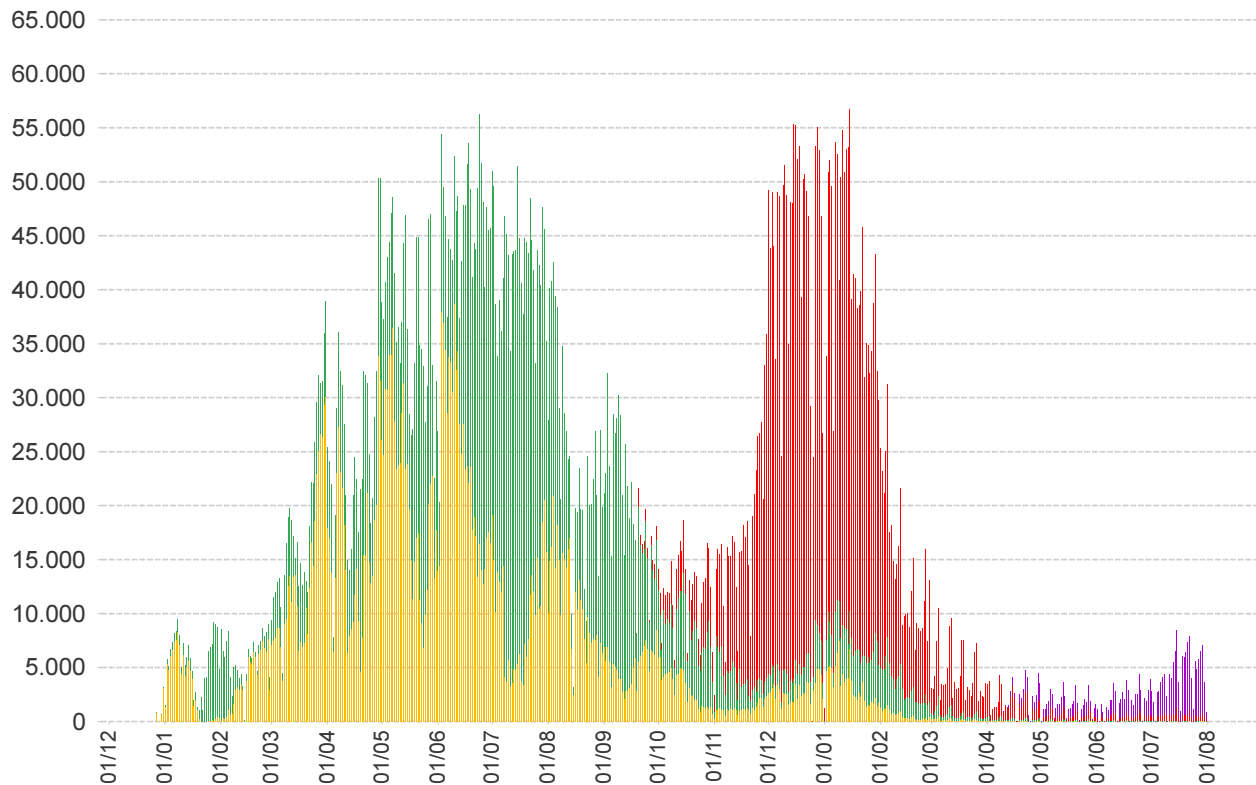
### Stima delle coperture per la popolazione residente in Regione del Veneto

| Azienda                    | Popolazione      | Copertura popolazione con almeno una dose | Copertura popolazione (CICLO PARZIALE) | Copertura popolazione (CICLO COMPLETO) | Copertura popolazione (Addizionali/1°booster) | Copertura popolazione (2°booster) |
|----------------------------|------------------|---|--|--|---|-----------------------------------|
| ULSS n. 1 Dolomiti         | 198.518          | 83,1%                                     | 0,7%                                   | 82,1%                                  | 68,0%   | 5,7%                              |
| ULSS n. 2 Marca Trevigiana | 876.755          | 81,4%                                     | 0,6%                                   | 80,5%                                  | 64,3%   | 3,3%                              |
| ULSS n. 3 Serenissima      | 613.802          | 84,8%                                     | 0,6%                                   | 84,0%                                  | 69,2%   | 6,0%                              |
| ULSS n. 4 Veneto Orientale | 225.594          | 84,0%                                     | 0,5%                                   | 83,4%                                  | 67,6%   | 5,0%                              |
| ULSS n. 5 Polesana         | 231.491          | 86,7%                                     | 0,7%                                   | 85,7%                                  | 70,9%   | 7,2%                              |
| ULSS n. 6 Euganea          | 928.504          | 83,6%                                     | 0,5%                                   | 82,8%                                  | 67,6%   | 5,7%                              |
| ULSS n. 7 Pedemontana      | 361.257          | 80,2%                                     | 0,5%                                   | 79,5%                                  | 62,9%   | 2,5%                              |
| ULSS n. 8 Berica           | 491.604          | 83,0%                                     | 0,6%                                   | 82,0%                                  | 66,3%   | 3,7%                              |
| ULSS n. 9 Scaligera        | 927.108          | 81,9%                                     | 0,8%                                   | 80,9%                                  | 64,5%   | 2,0%                              |
| <b>Totale</b>              | <b>4.854.633</b> | <b>82,9%</b>                              | <b>0,6%</b>                            | <b>82,0%</b>                           | <b>66,3%</b>                                  | <b>4,2%</b>                       |

In questa tabella sono considerati SOLO le dosi somministrate ai residenti nella Regione del Veneto

NB : La popolazione di riferimento è la popolazione residente ISTAT totale (da 0 anni in su) aggiornata al 1/1/2022. Sono comprese le dosi somministrate fuori Regione

\* Janssen è conteggiato solo nei cicli completati

**Somministrazioni effettuate in Regione del Veneto****Dettaglio per Azienda**

| Azienda                      | Δ          | totale da inizio campagna |
|------------------------------|------------|---------------------------|
| ULSS n. 1 Dolomiti           | 224        | 461.962                   |
| ULSS n. 2 Marca Trevigiana   | 0          | 1.961.111                 |
| ULSS n. 3 Serenissima        | 17         | 1.477.248                 |
| ULSS n. 4 Veneto Orientale   | 0          | 531.768                   |
| ULSS n. 5 Polesana           | 0          | 576.095                   |
| ULSS n. 6 Euganea + AOUPD    | 2          | 2.198.200                 |
| ULSS n. 7 Pedemontana        | 0          | 790.012                   |
| ULSS n. 8 Berica             | 624        | 1.149.672                 |
| ULSS n. 9 Scaligera + AOUIVR | 0          | 2.104.488                 |
| Istituto Oncologico Veneto   | 0          | 20.825                    |
| <b>Totale</b>                | <b>867</b> | <b>11.271.381</b>         |

NB è riportata la variazione rispetto al report del giorno precedente