

**SEGNALAZIONE METEO** - Tra le primissime ore e la tarda mattinata di giovedì 30 probabili deboli nevicate fino a quote collinari (300-500 m) sulle zone montane e pedemontane, con possibili temporanei accumuli di qualche cm fino ai fondovalle prealpini. In seguito limite della neve in marcato rialzo.

## Il tempo oggi

**mercoledì 29 pom/sera.** Sereno o poco nuvoloso, salvo qualche modesto annuvolamento sui settori centro-meridionali, dal tardo pomeriggio tendenza ad aumento della nuvolosità, a partire dalla pianura. Precipitazioni generalmente assenti. Temperature massime in aumento in pianura, in calo in montagna. Venti in quota da sud-ovest, da moderati a tesi; in pianura in prevalenza deboli/moderati dai quadranti orientali.

Temperature rilevate mercoledì 29 novembre							
	BELLUNO	PADOVA	ROVIGO	TREVISO	VENEZIA	VERONA	VICENZA
	Aeroporto	Legnaro	S.Apollinare	Treviso	Cavallino	Villafranca	S.Agostino
T min(°C)	-5	-1	-2	-1	3	-1	-3
T h12(°C)	6	8	9	11	9	8	10

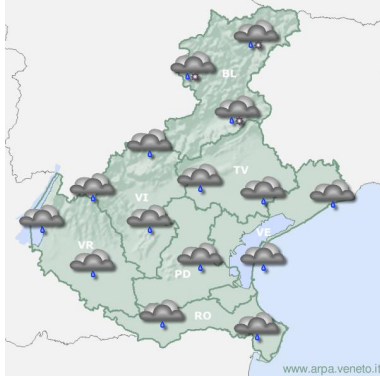
## Il tempo previsto

### giovedì 30 notte/mattina



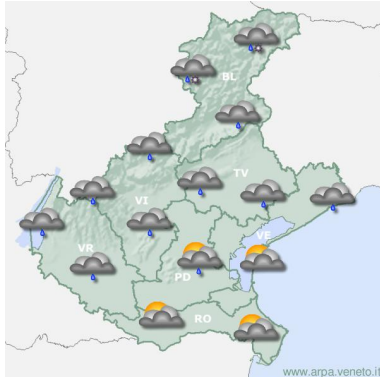
Montagna Valli Pianura  
T min T min T min  
Attendibilità previsione: Buona

### giovedì 30 pom/sera



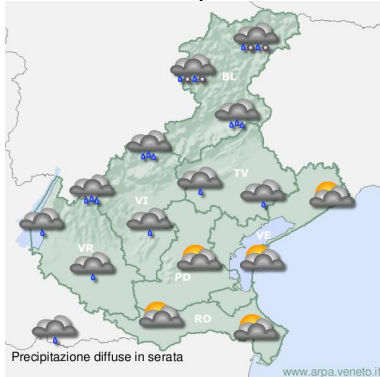
Montagna Valli Pianura  
T max T max T max  
Attendibilità previsione: Buona

### venerdì 1 notte/mattina



Montagna Valli Pianura  
T min T min T min  
Attendibilità previsione: Discreta

### venerdì 1 pom/sera



Montagna Valli Pianura  
T max T max T max  
Attendibilità previsione: Discreta

**giovedì 30.** In prevalenza molto nuvoloso o coperto.

**Precipitazioni.** Probabilità alta (75-100%) di precipitazioni da sparse a diffuse nel corso della mattinata, in prevalenza deboli, solo a tratti moderate; sulle zone meridionali precipitazioni più discontinue. Il limite della neve sarà inizialmente a fondovalle sulle zone montane, a quote di 300/500 m sulla Pedemontana, non si esclude qualche fiocco di neve o neve mista a pioggia anche sulle zone più occidentali della pianura. Nel corso della mattinata tendenza ad aumento del limite della neve fino a 1800/2100 m sulle Prealpi, intorno ai 1000 m sulle Dolomiti, in ulteriore rialzo alla sera.

**Temperature.** Minime in aumento anche marcato; massime in calo in pianura, in aumento sulle zone montane.

**Venti.** In quota tesi/forti da sud-ovest. In pianura fino a parte della mattinata da nord-est deboli, a tratti moderati, specie sulla costa, in successiva rotazione da ovest.

**Mare.** In prevalenza poco mosso.

**venerdì 1.** In prevalenza molto nuvoloso, salvo possibili temporanee schiarite sulla pianura meridionale al mattino.

**Precipitazioni.** Deboli sparse nelle primissime ore, in seguito di moderata intensità con possibili rovesci, che interesseranno maggiormente le zone prealpine, pedemontane e parte della pianura settentrionale; altrove tenderanno ad essere deboli discontinue o del tutto assenti. Verso fine giornata probabile nuova estensione delle precipitazioni su buona parte della regione. Il limite della neve sulle Dolomiti sarà oltre ai 2000 m al mattino, in calo dalla sera; sulle Prealpi probabile neve sulle cime più elevate in occasione di rovesci.

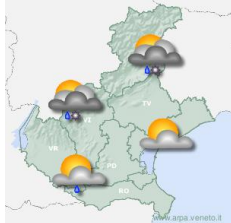
**Temperature.** Minime in ulteriore aumento, massime in aumento anche sensibile sui settori meridionali della pianura.

**Venti.** In quota tesi da sud-ovest al mattino, in successiva attenuazione e rotazione da nord-ovest. In pianura in prevalenza da nord-est deboli, a tratti moderati. Verso sera ingresso di venti dai quadranti meridionali su costa e pianura meridionale, che si rinforzeranno fino a risultare tesi, a tratti forti.

**Mare.** Da poco mosso a mosso.

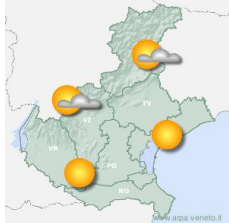
## La tendenza

### sabato 2



Attendibilità previsione: Discreta

### domenica 3



Attendibilità previsione: Buona

**sabato 2.** Fino a metà giornata tempo instabile con nubi irregolari, a tratti consistenti, associate a precipitazioni discontinue, anche a carattere di rovescio al mattino. In seguito tendenza ad esaurimento delle precipitazioni ovunque. Limite della neve sarà intorno ai 1000 m. Temperature minime, raggiunte a fine giornata, in diminuzione, in maniera sensibile in quota; massime senza notevoli variazioni in pianura, in calo in montagna. Venti in quota dai quadranti settentrionali tesi, a tratti forti; possibili episodi di Foehn in qualche fondovalle e sulla Pedemontana.

**domenica 3.** Tempo stabile con cielo sereno o poco nuvoloso. Temperature in ulteriore calo, con gelate diffuse anche sulla pianura interna. Venti in quota fino al mattino deboli/moderati da nord-ovest, in successiva rotazione da ovest nel corso del pomeriggio. In pianura venti dai quadranti orientali deboli, a tratti moderati; sulla costa da tesi a moderati.

Previsore: R.R.