



MONITORAGGIO CAMPAGNA DI VACCINAZIONE ANTI-COVID19

ultimo aggiornamento

30/06/2022 23:59

Dosi somministrate in Regione del Veneto: Variazione rispetto al report del giorno precedente

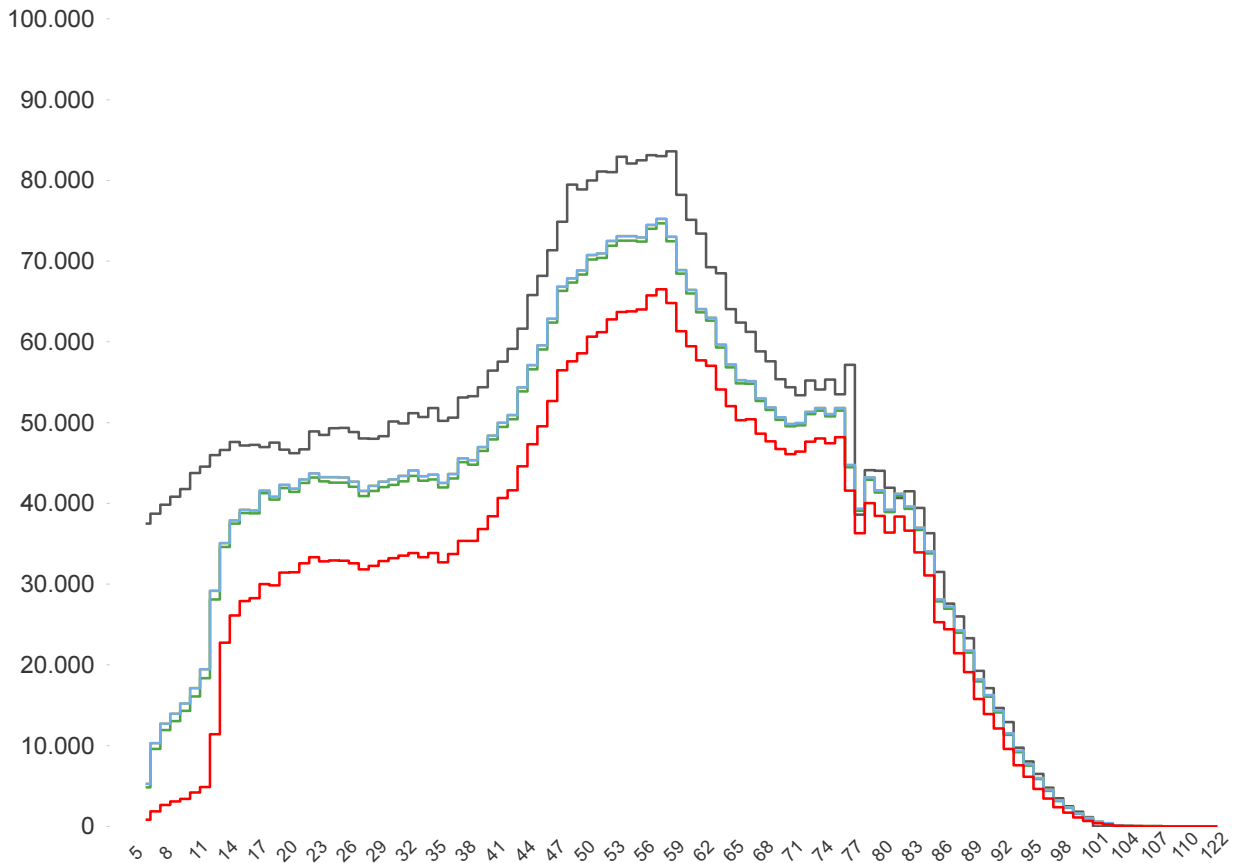
<b>Δ dosi somministrate</b> <b>+ 2.417</b>	<b>Δ prime dosi (*)</b> <b>+ 24</b>	<b>Δ cicli completati (*)</b> <b>+ 39</b>	<b>Δ addizionali/booster</b> <b>+ 2.354</b>
<b>Totale</b> <b>11.077.106</b>	<b>Totale</b> <b>2.745.673</b>	<b>Totale</b> <b>4.880.462</b>	<b>Totale</b> <b>3.450.971</b>

% dosi somministrate su dosi fornite : 96,3%

Sintesi generale

Stima della copertura della popolazione residente in Regione del Veneto per età

- Totale Persone
- Persone con almeno una dose + prenotati
- Persone con almeno una dose
- Persone con dose addizionale/booster
- Persone con ciclo completo



<b>Popolazione residente con almeno una dose</b> <b>4.020.593</b> <b>82,8% pop. totale</b>	<b>Popolazione residente con ciclo completo</b> <b>3.978.616</b> <b>82,0% pop. totale</b>	<b>Popolazione residente con almeno una dose + prenotati</b> <b>4.020.741</b> <b>82,8% pop. totale</b>	<b>Popolazione residente con dose addizionale/booster</b> <b>3.329.056</b> <b>68,6% pop. totale</b>
--	---	--	---

NB : La popolazione di riferimento è la popolazione residente ISTAT totale (da 0 anni in su) aggiornata al 1/1/2021. Sono comprese le dosi somministrate fuori Regione

\* Janssen è conteggiato solo nei cicli completati



### Sintesi per classi di età: stima della copertura della popolazione vaccinabile

Età	% popolazione residente con almeno una dose	% popolazione residente con ciclo completo	% popolazione residente con almeno una dose + prenotati	% popolazione residente con dose addizionale/booster
12-19	81,2%	80,2%	81,2%	55,2%
20-29	87,9%	86,7%	87,9%	67,0%
30-39	84,6%	83,5%	84,6%	65,5%
40-49	84,2%	83,5%	84,2%	69,9%
50-59	89,2%	88,5%	89,2%	78,1%
60-69	92,2%	91,6%	92,2%	83,8%
70-79	95,4%	94,9%	95,4%	88,5%
80+	100,0%	100,0%	100,0%	93,7%
<b>Totale</b>	<b>89,5%</b>	<b>88,7%</b>	<b>89,5%</b>	<b>75,4%</b>

Età	% popolazione residente con almeno una dose	% popolazione residente con ciclo completo	% popolazione residente con almeno una dose + prenotati	% popolazione residente con dose addizionale/booster
5-11	31,8%	29,9%	31,8%	non prevista

NB : Nelle tabelle è indicata la % di copertura della sola popolazione vaccinabile. Sono comprese le dosi somministrate fuori Regione

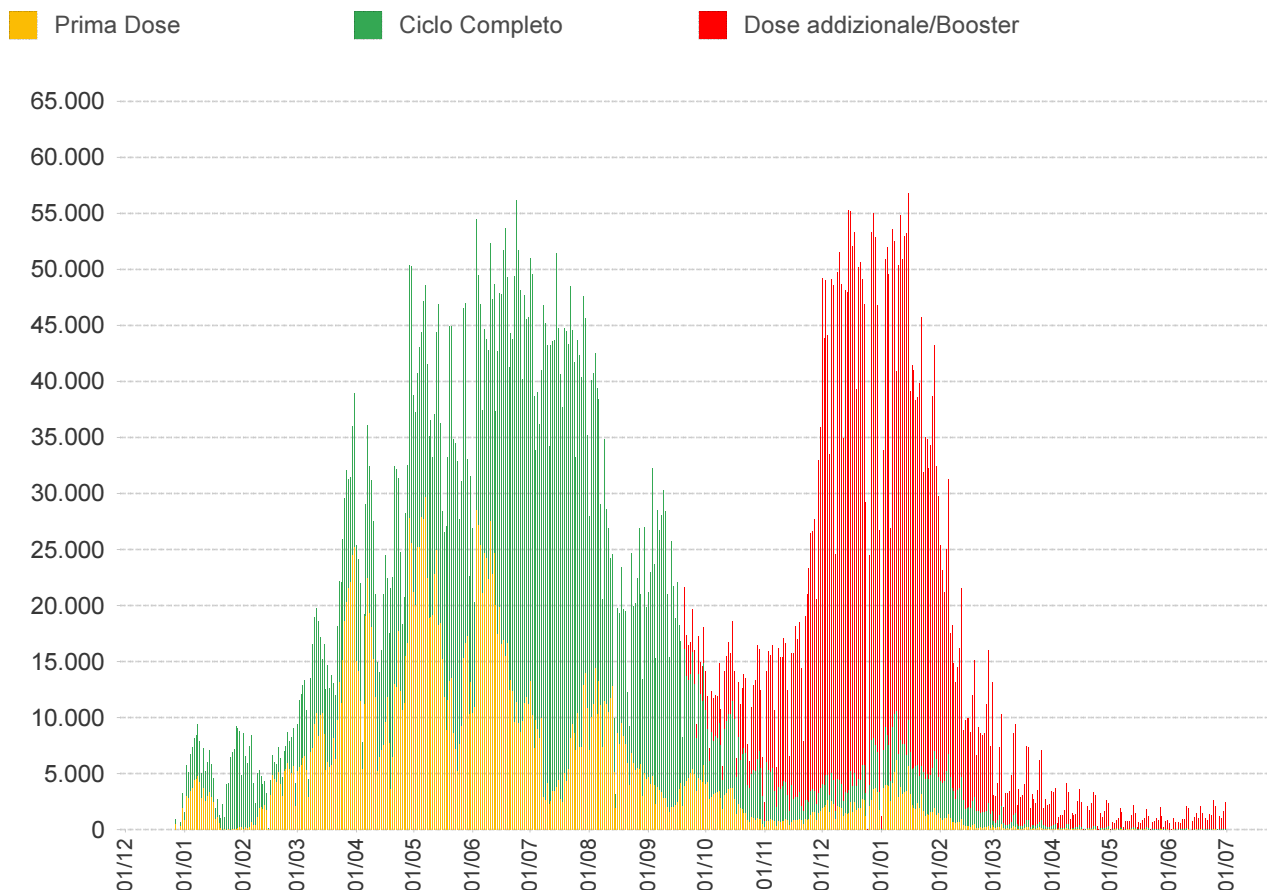
### Stima delle coperture per la popolazione residente in Regione del Veneto

Azienda	Popolazione	Copertura popolazione con almeno una dose	Copertura popolazione (CICLO PARZIALE)	Copertura popolazione (CICLO COMPLETO)	Copertura popolazione (Addizionali/booster)
ULSS n. 1 Dolomiti	198.518	83,0%	0,7%	82,1%	69,8%
ULSS n. 2 Marca Trevigiana	876.755	81,3%	0,6%	80,5%	66,6%
ULSS n. 3 Serenissima	613.802	84,8%	0,6%	83,9%	71,5%
ULSS n. 4 Veneto Orientale	225.594	84,0%	0,5%	83,4%	70,0%
ULSS n. 5 Polesana	231.491	86,7%	0,7%	85,6%	73,0%
ULSS n. 6 Euganea	928.504	83,5%	0,5%	82,8%	69,9%
ULSS n. 7 Pedemontana	361.257	80,1%	0,5%	79,4%	65,5%
ULSS n. 8 Berica	491.604	83,0%	0,6%	81,9%	68,9%
ULSS n. 9 Scaligera	927.108	81,9%	0,8%	80,9%	66,5%
<b>Totale</b>	<b>4.854.633</b>	<b>82,8%</b>	<b>0,6%</b>	<b>82,0%</b>	<b>68,6%</b>

In questa tabella sono considerati SOLO le dosi somministrate ai residenti nella Regione del Veneto

NB : La popolazione di riferimento è la popolazione residente ISTAT totale (da 0 anni in su) aggiornata al 1/1/2021. Sono comprese le dosi somministrate fuori Regione

\* Janssen è conteggiato solo nei cicli completati

**Somministrazioni effettuate in Regione del Veneto****Dettaglio per Azienda**

Azienda	$\Delta$	totale da inizio campagna
ULSS n. 1 Dolomiti	722	451.777
ULSS n. 2 Marca Trevigiana	269	1.933.163
ULSS n. 3 Serenissima	138	1.444.894
ULSS n. 4 Veneto Orientale	29	520.058
ULSS n. 5 Polesana	10	560.203
ULSS n. 6 Euganea + AOUPD	1.034	2.152.191
ULSS n. 7 Pedemontana	3	780.146
ULSS n. 8 Berica	101	1.130.725
ULSS n. 9 Scaligera + AOUIVR	111	2.084.231
Istituto Oncologico Veneto	0	19.718
<b>Totale</b>	<b>2.417</b>	<b>11.077.106</b>

NB è riportata la variazione rispetto al report del giorno precedente