

31 GENNAIO 2017

CONCORSO INTERNAZIONALE DI IDEE PER LA COPERTURA DELL'ANFITEATRO "ARENA DI VERONA"



**Comune
di Verona**



CALZEDONIA

Marco Mastroianni - Presidente

Direttore Generale - Comune di Verona

Sergio Menon

Conservatore Arena - Comune di Verona

Francesco Doglioni

Federazione Regionale degli Ordini degli Architetti del Veneto – già IUAV

Elena Francesca Ghedini

già Università di Padova

Gino Malacarne

Università di Bologna

Pier Giorgio Malerba

Politecnico di Milano

Luca Scappini

Ordine degli Ingegneri di Verona e provincia - CNI



87

**IDEE PROGETTUALI
PERVENUTE**

84

ESAMINATE

14

SEDUTE

100

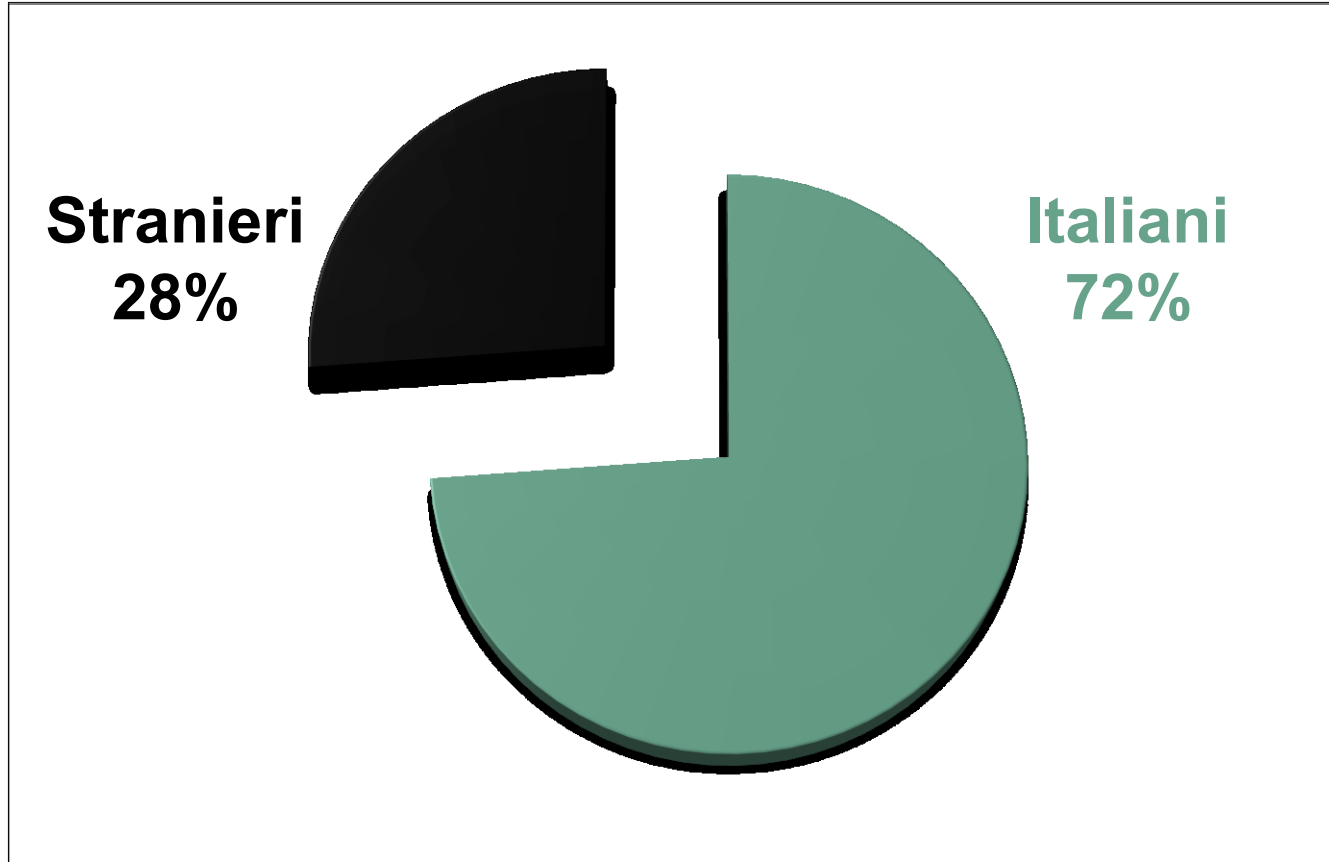
ORE DI LAVORO

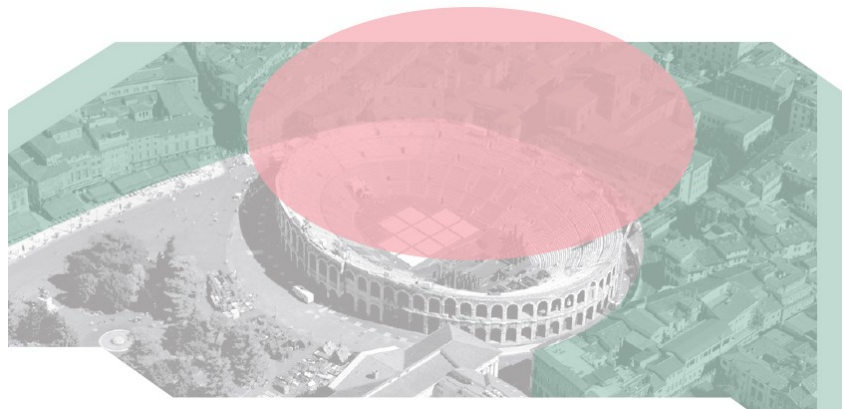
700

TAVOLE

3

PREMIATI





FLAVIO TOSI

Sindaco di Verona

SANDRO VERONESI

Presidente Gruppo Calzedonia



Obiettivi del concorso

Finalità della copertura

Caratteristiche minime della proposta

Documentazione fornita ai concorrenti

Documentazione richiesta ai concorrenti

Commissione giudicatrice e modalità di valutazione

Premi

Mostra e pubblicazione delle proposte



1 - Relazioni:

- 1.1) relazione storica-architettonica;
- 1.2) relazione sulle strutture dell'anfiteatro;
- 1.3) relazione sugli impianti di illuminazione interna fissi e di spettacolo;
- 1.4) relazione sulle modalità di allestimento del teatro, sulla movimentazione delle scenografie della lirica e l'approntamento per gli spettacoli di extra-lirica;
- 1.5) relazione sulla capienza ed il rispetto delle norme di prevenzione incendi;
- 1.6) vincoli archeologici, paesaggistici ed ambientali.

2 - Elaborati grafici :

- 2.1) inquadramento generale 1:1000;
- 2.2) ortofoto;
- 2.3) planimetria generale 1:500;
- 2.4) pianta piano interrato 1:200;
- 2.5) pianta piano terra 1:200;
- 2.6) pianta cavea 1:200;
- 2.7) sezioni 1:200;
- 2.8) prospetti 1:200.

3 - Documentazione fotografica

- 3.1) tav. con visivi e relative foto.



1 - Relazione illustrativa della proposta progettuale:

- 1.1) Riferimenti storici e correlazione con i vincoli archeologici, ar-chitettonici ed ambientali;
- 1.2) Soluzione architettonica;
- 1.3) Soluzione strutturale;
- 1.4) Aspetti Tecnologici e correlazione con l'attuale modalità di allestimento del anfiteatro , con la movimentazione delle scenografie della lirica e l'approntamento per gli spettacoli di extra-lirica;
- 1.5) Aspetti di prevenzione incendi e di capienza complessiva del-l'anfiteatro;
- 1.6) Descrizione dei materiali proposti ed illustrazione degli aspetti manutentivi della copertura.

2 - Elaborati Grafici:

- 2.1) Planimetria del contesto urbano con soluzione proposta (scala 1:500);
- 2.2) Pianta schematica della copertura (scala 1:200);
- 2.3) Pianta schematica degli appoggi struttura di copertura (scala 1:200);
- 2.4) Sezioni schematiche (scala 1:200);
- 2.5) Prospetti schematici (scala 1:200);
- 2.6) Schema strutturale;
- 2.7) Schema degli impianti tecnologici;
- 2.8) Schema dei più significativi particolari costruttivi (a discrezione per scala e quantità).

3 - Rendering

Minimo 3 foto inserimenti/fotomontaggi.

4 - Stima dei Costi



CRITERI	Punteggio max
1 - Qualità e coerenza della soluzione architettonica, funzionale e ambientale della copertura in relazione all'Anfiteatro e al contesto storico-monumentale e paesaggistico	50
2 - Qualità e coerenza della soluzione strutturale, in relazione alla reversibilità della stessa e alla compatibilità con le strutture archeologiche emergenti e/o sepolte	30
3 – Compatibilità della soluzione con gli aspetti di prevenzione incendi e di capienza complessiva dell'Anfiteatro	10
4 – Tipologia dei materiali proposti ed aspetti legati alla manutenzione	5
5 – Qualità della soluzione tecnologica proposta in relazione agli aspetti impiantistici e di correlazione con l'attuale modalità di gestione degli allestimenti dell'Anfiteatro, con la movimentazione delle scenografie della lirica e l'approntamento per gli spettacoli di extra-lirica	5

1° PREMIO

€ 40.000

2° PREMIO

€ 20.000

3° PREMIO

€ 10.000

Mostre e pubblicazione delle proposte

L'Amministrazione si riserva la facoltà e il diritto di organizzare apposite iniziative (mostra e/o giornata seminariale) volte a dar risalto agli esiti del concorso, da tenersi entro l'anno successivo a quello di conclusione del concorso ed, eventualmente, di pubblicare i progetti in un apposito catalogo.



I PREMIATI



Idea progettuale n. 66





N-O

VISTA NORD - OVEST

1/200



S-O

VISTA SUD - OVEST

1/200

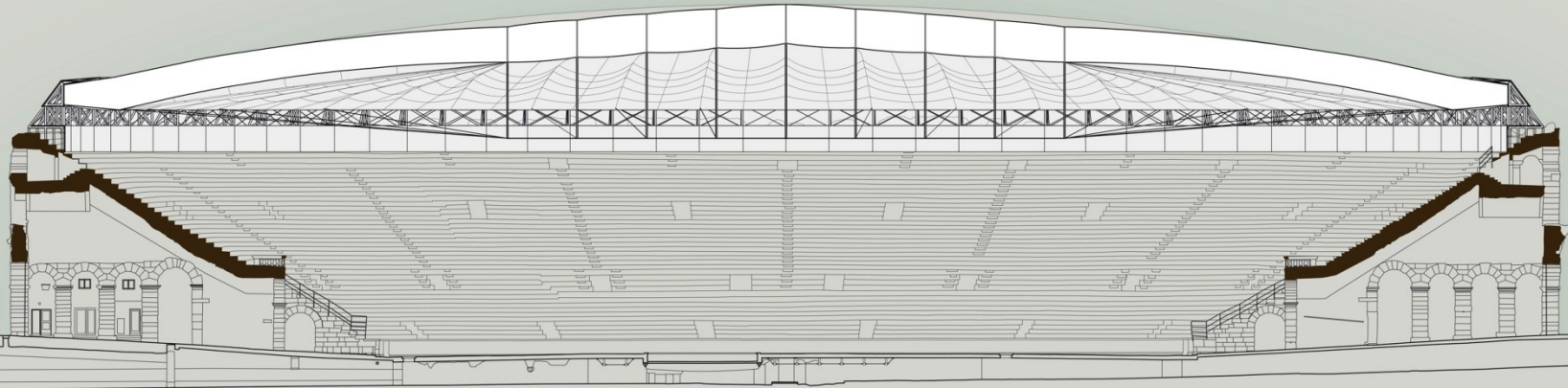




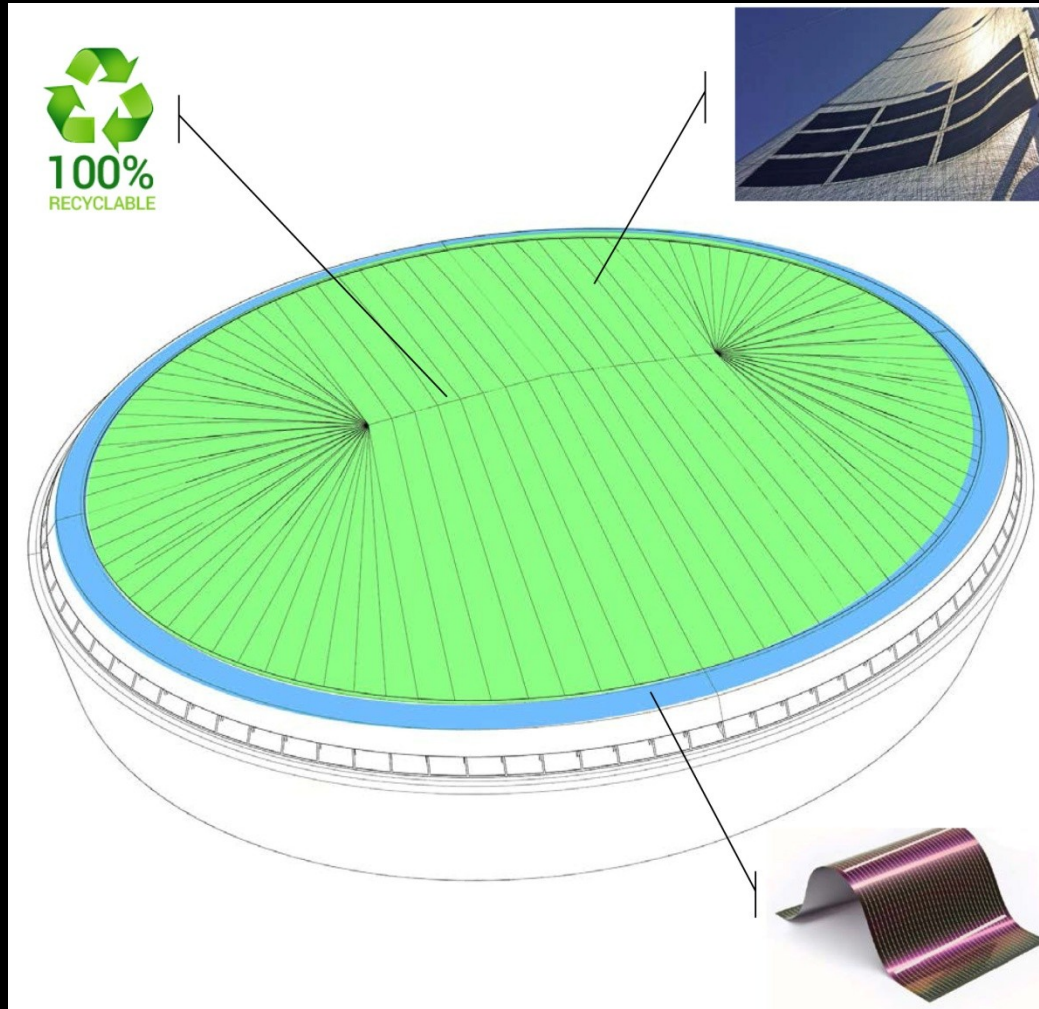
Idea progettuale n. 41

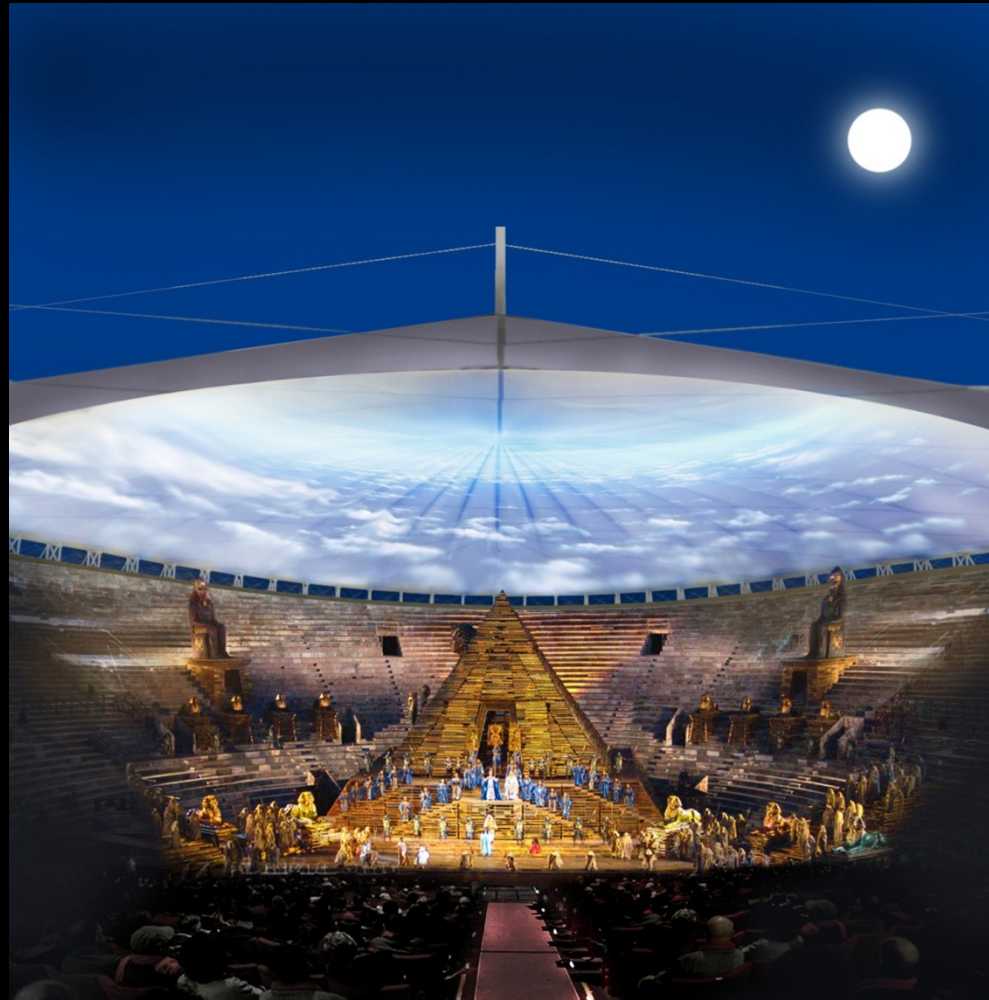






SEZIONE A-A - CONFIGURAZIONE CON COPERTURA CHIUSA







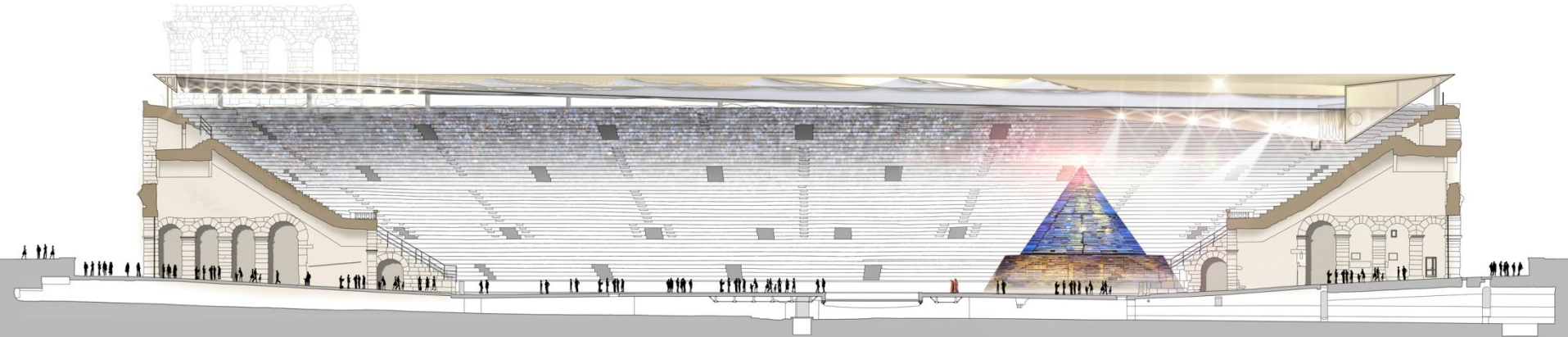
Idea progettuale n. 59

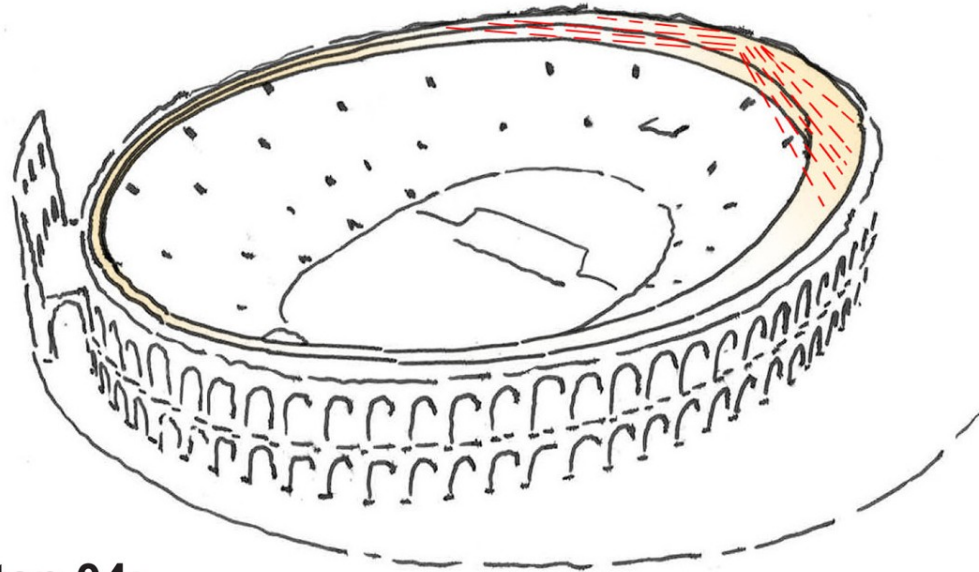






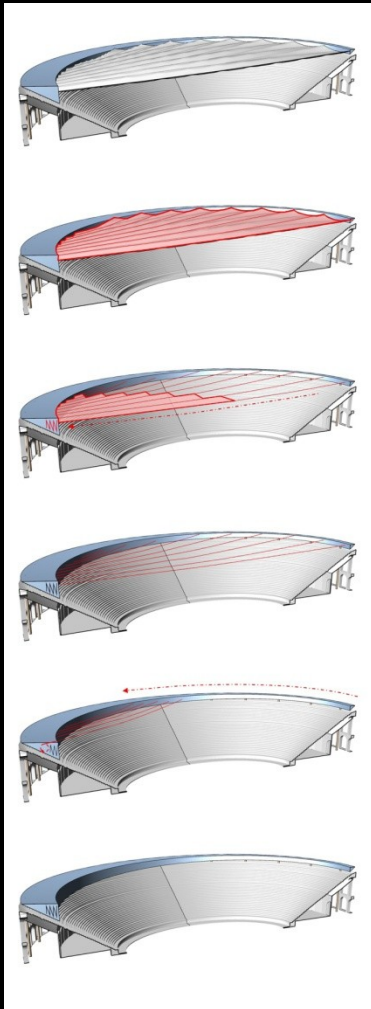






Step 04:

cables stored underneath the compression ring cantilever and Arena is fully open air

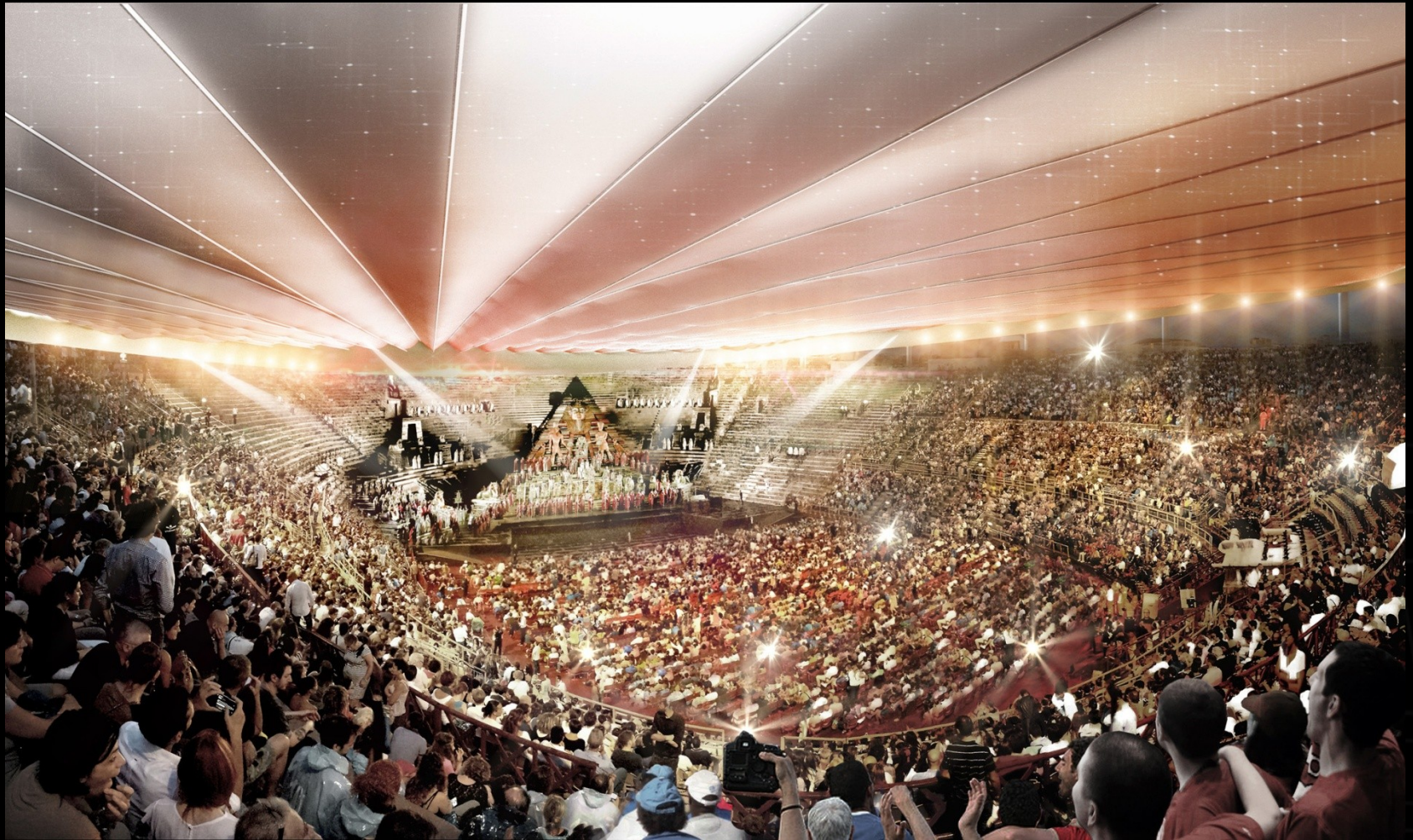


Example of folding membrane



Example of folding membrane







1° CLASSIFICATO



Concorso internazionale di idee per la copertura dell'Anfiteatro Romano Arena di Verona