



MONITORAGGIO CAMPAGNA DI VACCINAZIONE ANTI-COVID19

ultimo aggiornamento

05/07/2022 23:59

Dosi somministrate in Regione del Veneto: Variazione rispetto al report del giorno precedente

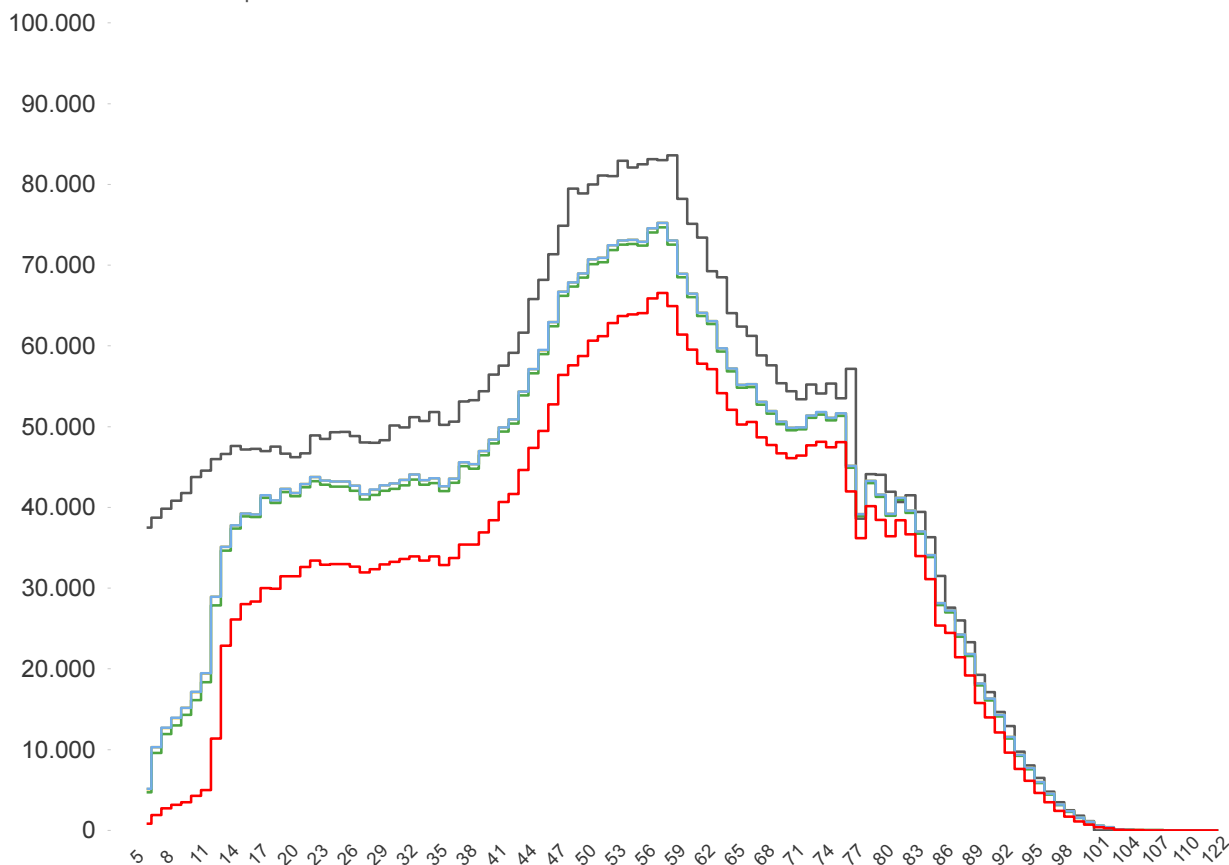
<b>Δ dosi somministrate</b> <b>+ 1.324</b>	<b>Δ prime dosi (*)</b> <b>+ 11</b>	<b>Δ cicli completati (*)</b> <b>+ 35</b>	<b>Δ addizionali/booster</b> <b>+ 1.278</b>
<b>Totale</b> <b>11.082.749</b>	<b>Totale</b> <b>2.717.511</b>	<b>Totale</b> <b>4.905.224</b>	<b>Totale</b> <b>3.460.014</b>

% dosi somministrate su dosi fornite : 96,3%

Sintesi generale

Stima della copertura della popolazione residente in Regione del Veneto per età

- Totale Persone
- Persone con almeno una dose + prenotati
- Persone con almeno una dose
- Persone con dose addizionale/booster
- Persone con ciclo completo



<b>Popolazione residente con almeno una dose</b> <b>4.021.060</b> <b>82,8% pop. totale</b>	<b>Popolazione residente con ciclo completo</b> <b>3.979.249</b> <b>82,0% pop. totale</b>	<b>Popolazione residente con almeno una dose + prenotati</b> <b>4.021.260</b> <b>82,8% pop. totale</b>	<b>Popolazione residente con dose addizionale/booster</b> <b>3.333.593</b> <b>68,7% pop. totale</b>
--	---	--	---

NB : La popolazione di riferimento è la popolazione residente ISTAT totale (da 0 anni in su) aggiornata al 1/1/2021. Sono comprese le dosi somministrate fuori Regione

\* Janssen è conteggiato solo nei cicli completati

### Sintesi per classi di età: stima della copertura della popolazione vaccinabile

Età	% popolazione residente con almeno una dose	% popolazione residente con ciclo completo	% popolazione residente con almeno una dose + prenotati	% popolazione residente con dose addizionale/booster
12-19	81,1%	80,1%	81,1%	55,4%
20-29	87,9%	86,7%	87,9%	67,1%
30-39	84,6%	83,5%	84,6%	65,6%
40-49	84,2%	83,4%	84,2%	70,0%
50-59	89,2%	88,6%	89,2%	78,1%
60-69	92,2%	91,7%	92,2%	83,9%
70-79	95,5%	94,9%	95,5%	88,6%
80+	100,0%	100,0%	100,0%	93,8%
<b>Totale</b>	<b>89,5%</b>	<b>88,7%</b>	<b>89,5%</b>	<b>75,5%</b>

Età	% popolazione residente con almeno una dose	% popolazione residente con ciclo completo	% popolazione residente con almeno una dose + prenotati	% popolazione residente con dose addizionale/booster
5-11	31,8%	29,8%	31,8%	non prevista

NB : Nelle tabelle è indicata la % di copertura della sola popolazione vaccinabile. Sono comprese le dosi somministrate fuori Regione

### Stima delle coperture per la popolazione residente in Regione del Veneto

Azienda	Popolazione	Copertura popolazione con almeno una dose	Copertura popolazione (CICLO PARZIALE)	Copertura popolazione (CICLO COMPLETO)	Copertura popolazione (Addizionali/booster)
ULSS n. 1 Dolomiti	198.518	83,0%	0,7%	82,1%	69,8%
ULSS n. 2 Marca Trevigiana	876.755	81,3%	0,6%	80,5%	66,7%
ULSS n. 3 Serenissima	613.802	84,8%	0,6%	84,0%	71,6%
ULSS n. 4 Veneto Orientale	225.594	84,0%	0,5%	83,4%	70,0%
ULSS n. 5 Polesana	231.491	86,7%	0,7%	85,7%	73,1%
ULSS n. 6 Euganea	928.504	83,5%	0,5%	82,8%	70,1%
ULSS n. 7 Pedemontana	361.257	80,1%	0,5%	79,4%	65,6%
ULSS n. 8 Berica	491.604	83,0%	0,6%	81,9%	69,0%
ULSS n. 9 Scaligera	927.108	81,9%	0,8%	80,9%	66,5%
<b>Totale</b>	<b>4.854.633</b>	<b>82,8%</b>	<b>0,6%</b>	<b>82,0%</b>	<b>68,7%</b>

In questa tabella sono considerati SOLO le dosi somministrate ai residenti nella Regione del Veneto

NB : La popolazione di riferimento è la popolazione residente ISTAT totale (da 0 anni in su) aggiornata al 1/1/2021. Sono comprese le dosi somministrate fuori Regione

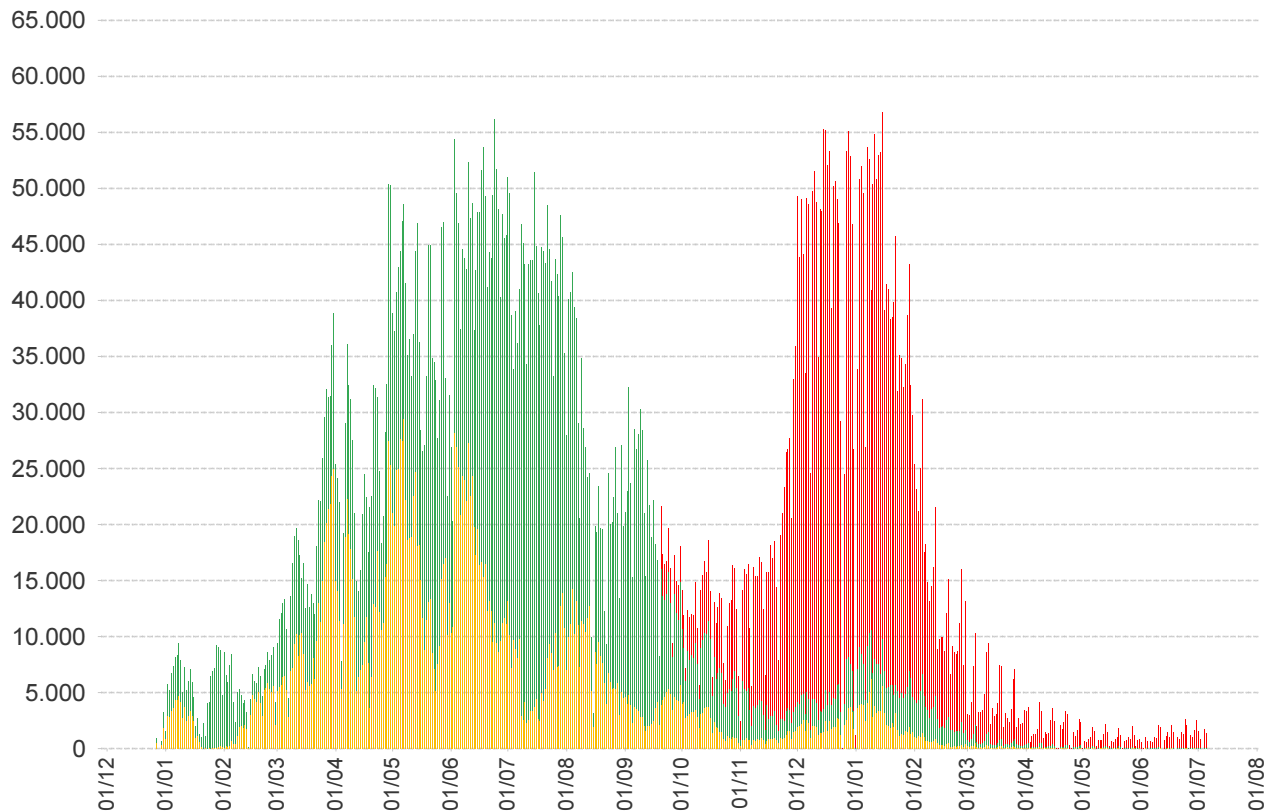
\* Janssen è conteggiato solo nei cicli completati

**Somministrazioni effettuate in Regione del Veneto**

■ Prima Dose

■ Ciclo Completo

■ Dose aggiuntiva/Booster

**Dettaglio per Azienda**

Azienda	$\Delta$	totale da inizio campagna
ULSS n. 1 Dolomiti	189	452.600
ULSS n. 2 Marca Trevigiana	342	1.934.241
ULSS n. 3 Serenissima	144	1.445.962
ULSS n. 4 Veneto Orientale	0	520.147
ULSS n. 5 Polesana	85	560.648
ULSS n. 6 Euganea + AOUPD	498	2.153.529
ULSS n. 7 Pedemontana	1	780.172
ULSS n. 8 Berica	39	1.131.116
ULSS n. 9 Scaligera + AOUIVR	25	2.084.614
Istituto Oncologico Veneto	1	19.720
<b>Totale</b>	<b>1.324</b>	<b>11.082.749</b>

NB è riportata la variazione rispetto al report del giorno precedente