



MONITORAGGIO CAMPAGNA DI VACCINAZIONE ANTI-COVID19

ultimo aggiornamento

24/08/2022 23:59

Dosi somministrate in Regione del Veneto: Variazione rispetto al report del giorno precedente

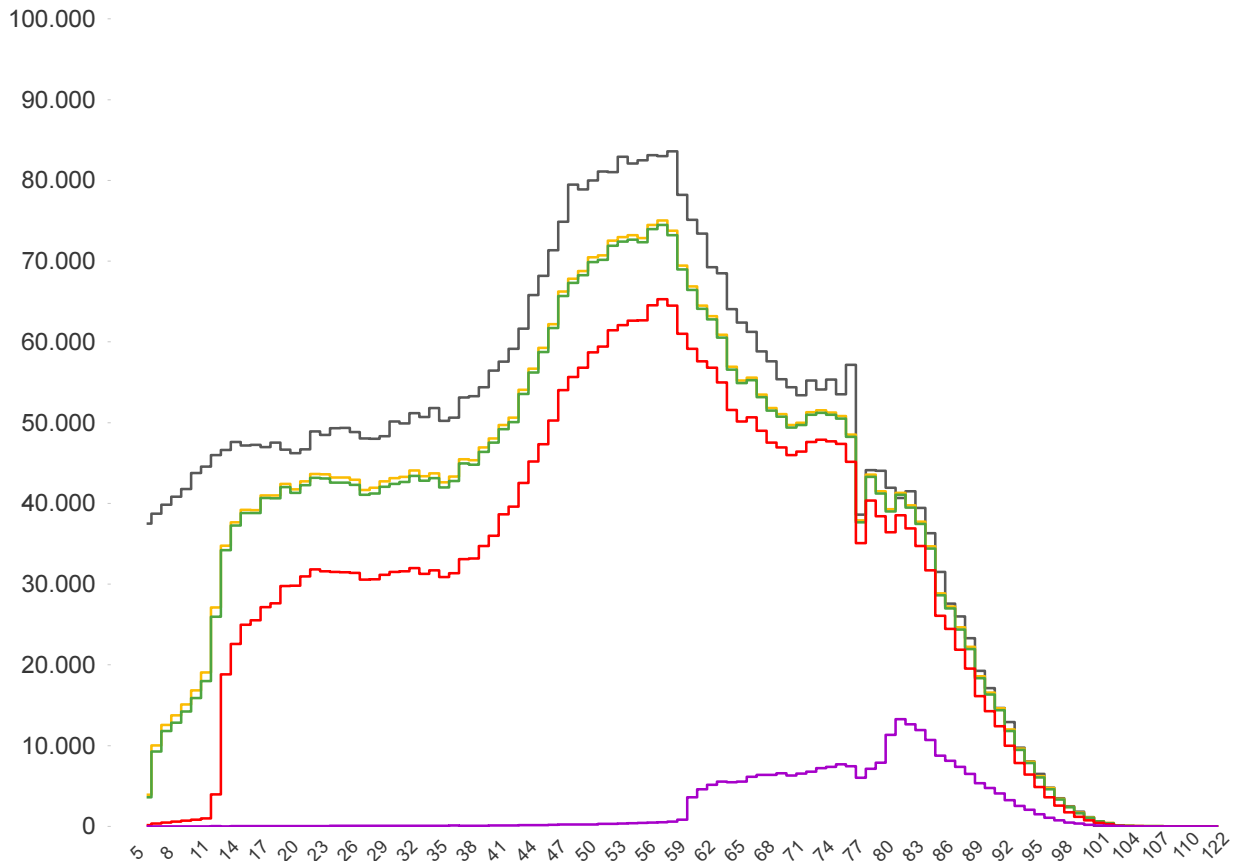
Δ dosi somministrate	Δ prime dosi (*)	Δ cicli completati (*)	Δ addizionali/1°booster	Δ 2°booster
<b>+ 1.387</b>	<b>+ 11</b>	<b>+ 34</b>	<b>+ 204</b>	<b>+ 1.138</b>
<b>Totale</b>	<b>Totale</b>	<b>Totale</b>	<b>Totale</b>	<b>Totale</b>
<b>11.324.613</b>	<b>3.623.833</b>	<b>4.142.623</b>	<b>3.305.679</b>	<b>252.478</b>

% dosi somministrate su dosi fornite : **98,4%**

Sintesi generale

Stima della copertura della popolazione residente in Regione del Veneto per età

- Totale Persone
- Persone con almeno una dose
- Persone con ciclo completo
- Persone con dose addizionale/booster
- Persone con 2°booster



Popolazione residente con almeno una dose

**4.023.104**

**82,9%** pop. totale

Popolazione residente con ciclo completo

**3.980.712**

**82,0%** pop. totale

Popolazione residente con dose addizionale/1°booster

**3.224.366**

**66,4%** pop. totale

Popolazione residente con 2°booster

**251.085**

**5,2%** pop. totale

NB : La popolazione di riferimento è la popolazione residente ISTAT totale (da 0 anni in su) aggiornata al 1/1/2022. Sono comprese le dosi somministrate fuori Regione

\* Janssen è conteggiato solo nei cicli completati

### Sintesi per classi di età: stima della copertura della popolazione vaccinabile

Età	% popolazione residente con almeno una dose	% popolazione residente con ciclo completo	% popolazione residente con dose aggiuntiva/1° booster	% popolazione residente con 2° booster
12-19	80,4%	79,4%	48,0%	0,1%
20-29	87,9%	86,7%	64,0%	0,1%
30-39	84,6%	83,4%	61,6%	0,2%
40-49	83,7%	83,0%	66,9%	0,2%
50-59	89,3%	88,6%	76,6%	0,5%
60-69	92,7%	92,1%	83,9%	8,9%
70-79	95,7%	95,1%	88,8%	14,2%
80+	100,0%	100,0%	95,4%	31,7%
<b>Totale</b>	<b>89,6%</b>	<b>88,8%</b>	<b>73,4%</b>	<b>5,7%</b>

Età	% popolazione residente con almeno una dose	% popolazione residente con ciclo completo	% popolazione residente con dose aggiuntiva/1° booster	% popolazione residente con 2° booster
5-11	30,9%	29,0%	non prevista	non prevista

NB : Nelle tabelle è indicata la % di copertura della sola popolazione vaccinabile. Sono comprese le dosi somministrate fuori Regione

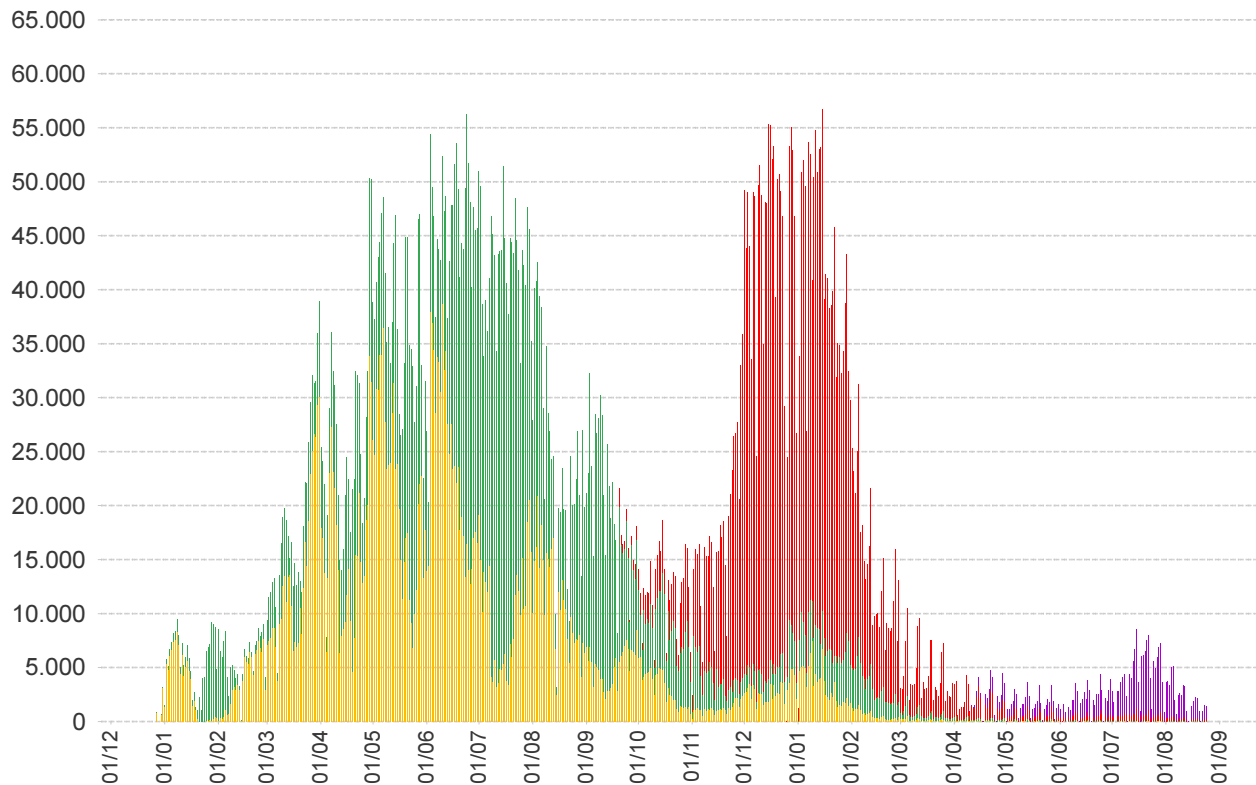
### Stima delle coperture per la popolazione residente in Regione del Veneto

Azienda	Popolazione	Copertura popolazione con almeno una dose	Copertura popolazione (CICLO PARZIALE)	Copertura popolazione (CICLO COMPLETO)	Copertura popolazione (Addizionali/ 1° booster)	Copertura popolazione (2° booster)
ULSS n. 1 Dolomiti	198.518	83,1%	0,7%	82,1%	68,1%	6,3%
ULSS n. 2 Marca Trevigiana	876.755	81,4%	0,6%	80,6%	64,4%	4,3%
ULSS n. 3 Serenissima	613.802	84,9%	0,6%	84,0%	69,3%	7,1%
ULSS n. 4 Veneto Orientale	225.594	84,0%	0,5%	83,4%	67,7%	6,1%
ULSS n. 5 Polesana	231.491	86,7%	0,7%	85,7%	71,0%	7,9%
ULSS n. 6 Euganea	928.504	83,6%	0,5%	82,9%	67,7%	6,5%
ULSS n. 7 Pedemontana	361.257	80,2%	0,5%	79,5%	63,0%	3,5%
ULSS n. 8 Berica	491.604	83,1%	0,6%	82,0%	66,4%	4,8%
ULSS n. 9 Scaligera	927.108	81,9%	0,8%	80,9%	64,6%	3,1%
<b>Totale</b>	<b>4.854.633</b>	<b>82,9%</b>	<b>0,6%</b>	<b>82,0%</b>	<b>66,4%</b>	<b>5,2%</b>

In questa tabella sono considerati SOLO le dosi somministrate ai residenti nella Regione del Veneto

NB : La popolazione di riferimento è la popolazione residente ISTAT totale (da 0 anni in su) aggiornata al 1/1/2022. Sono comprese le dosi somministrate fuori Regione

\* Janssen è conteggiato solo nei cicli completati

**Somministrazioni effettuate in Regione del Veneto****Dettaglio per Azienda**

Azienda	$\Delta$	totale da inizio campagna
ULSS n. 1 Dolomiti	28	463.606
ULSS n. 2 Marca Trevigiana	190	1.970.273
ULSS n. 3 Serenissima	127	1.484.803
ULSS n. 4 Veneto Orientale	27	534.456
ULSS n. 5 Polesana	17	578.160
ULSS n. 6 Euganea + AOUPD	329	2.206.912
ULSS n. 7 Pedemontana	59	794.438
ULSS n. 8 Berica	36	1.155.519
ULSS n. 9 Scaligera + AOUIVR	574	2.115.544
Istituto Oncologico Veneto	0	20.902
<b>Totale</b>	<b>1.387</b>	<b>11.324.613</b>

NB è riportata la variazione rispetto al report del giorno precedente