



MONITORAGGIO CAMPAGNA DI VACCINAZIONE ANTI-COVID19

ultimo aggiornamento

11/12/2021 23:59

Dosi somministrate in Regione del Veneto: Variazione rispetto al report del giorno precedente

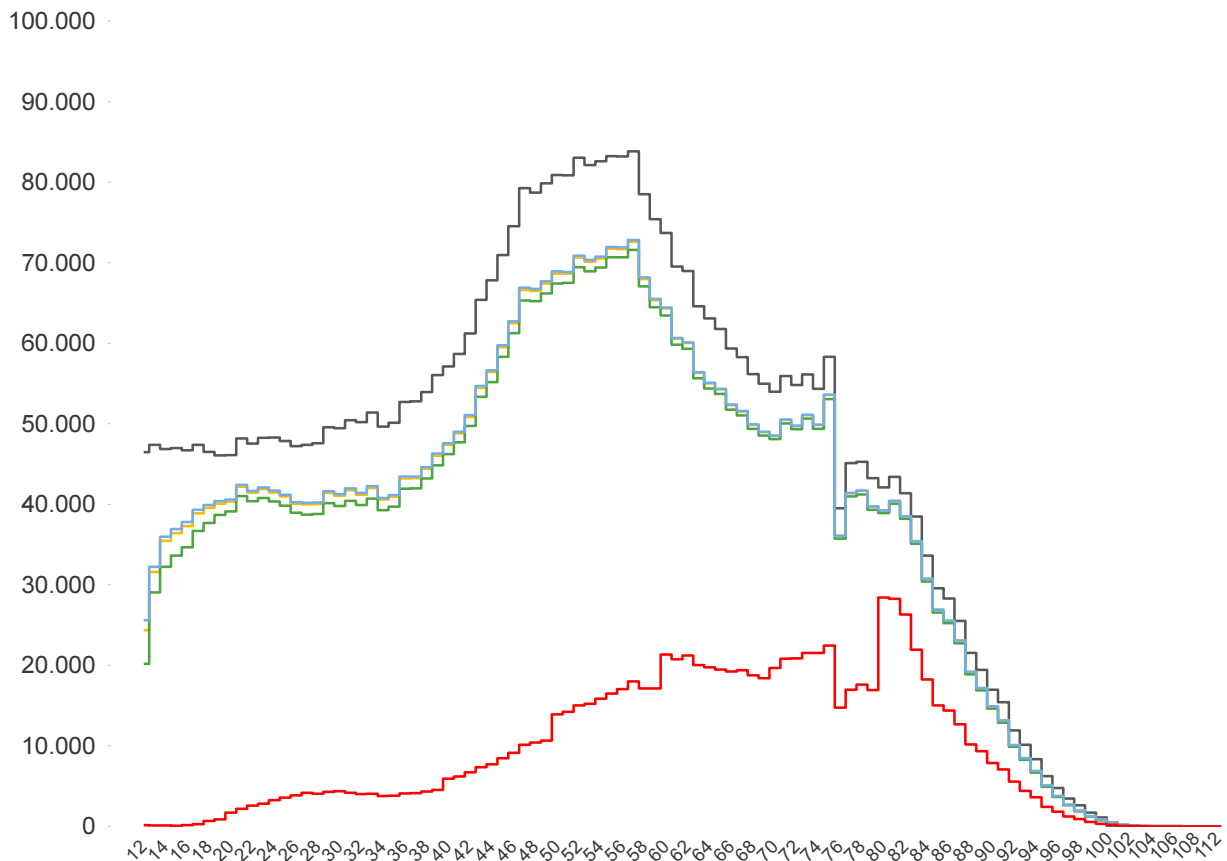
<b>Δ dosi somministrate</b> <b>+ 47.001</b>	<b>Δ prime dosi (*)</b> <b>+ 2.780</b>	<b>Δ cicli completati (*)</b> <b>+ 1.753</b>	<b>Δ addizionali/booster</b> <b>+ 42.427</b>
<b>Totale</b> <b>8.257.676</b>	<b>Totale</b> <b>3.446.443</b>	<b>Totale</b> <b>3.866.002</b>	<b>Totale</b> <b>945.026</b>

% dosi somministrate su dosi fornite : 96,1%

Sintesi generale

Stima della copertura della popolazione residente in Regione del Veneto per età, comprese le dosi somministrate fuori R...

- Totale Persone
- Persone con almeno una dose + prenotati
- Persone con almeno una dose
- Persone con dose addizionale/booster
- Persone con ciclo completo



<b>Popolazione residente con almeno una dose</b> <b>3.772.778</b> 77,7% pop. totale	<b>Popolazione residente con ciclo completo</b> <b>3.694.128</b> 76,1% pop. totale	<b>Popolazione residente con almeno una dose + prenotati</b> <b>3.787.468</b> 78,1% pop. totale	<b>Popolazione residente con dose addizionale/booster</b> <b>931.537</b> 19,2% pop. totale
---	--	---	--

NB : La popolazione di riferimento è la popolazione residente ISTAT totale (da 0 anni in su) aggiornata al 1/1/2021. Sono comprese le dosi somministrate fuori Regione

\* Janssen è conteggiato solo nei cicli completati



**Sintesi per classi di età: stima della copertura della popolazione vaccinabile (12+)**  
**(comprese le dosi somministrate fuori Regione)**

Età	% popolazione residente con almeno una dose (12+)	% popolazione residente con ciclo completo (12+)	% popolazione residente con almeno una dose + prenotati (12+)	% popolazione residente con dose addizionale/booster (12+)
12-19	75,8%	70,3%	77,0%	0,7%
20-29	85,1%	82,7%	85,5%	6,8%
30-39	80,8%	78,5%	81,2%	7,9%
40-49	80,8%	79,2%	81,1%	11,5%
50-59	86,4%	85,2%	86,6%	19,8%
60-69	90,5%	89,6%	90,6%	32,5%
70-79	93,4%	92,5%	93,5%	39,1%
80+	100,0%	98,9%	100,0%	60,5%
<b>Totale</b>	<b>86,2%</b>	<b>84,5%</b>	<b>86,6%</b>	<b>21,3%</b>

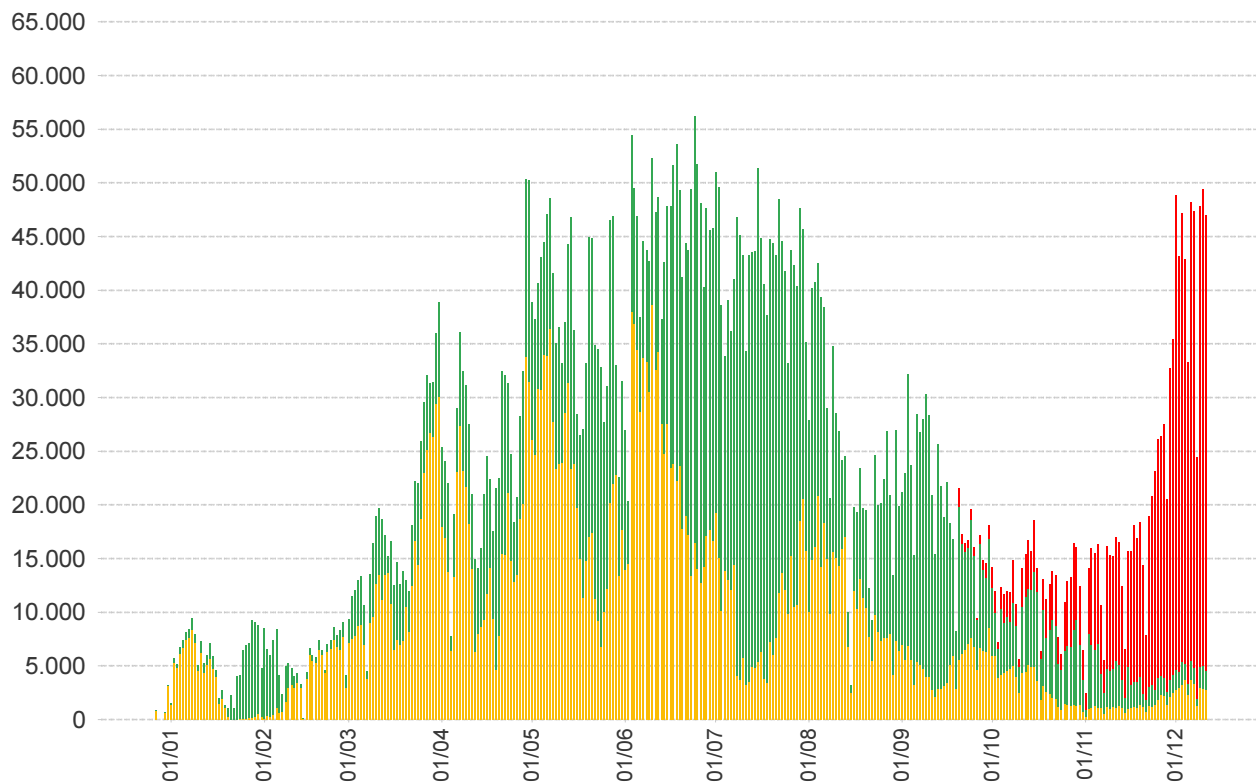
NB : Nelle tabelle è indicata la % di copertura della sola popolazione vaccinabile (12+). Sono comprese le dosi somministrate fuori Regione

**Somministrazioni effettuate in Regione del Veneto****Andamento giornaliero (DOSI)**

■ Prima Dose

■ Ciclo Completo

■ Dose aggiuntiva/Booster

**Dettaglio per Azienda Dosi somministrate nella Regione del Veneto**

Azienda	$\Delta$	totale da inizio campagna
ULSS n. 1 Dolomiti	2.298	343.568
ULSS n. 2 Marca Trevigiana	8.253	1.438.608
ULSS n. 3 Serenissima	5.652	1.084.703
ULSS n. 4 Veneto Orientale	2.755	392.845
ULSS n. 5 Polesana	2.650	421.217
ULSS n. 6 Euganea + AOUPD	9.768	1.588.747
ULSS n. 7 Pedemontana	3.652	582.118
ULSS n. 8 Berica	4.898	842.405
ULSS n. 9 Scaligera + AOUIVR	7.075	1.544.484
Istituto Oncologico Veneto	0	18.977
<b>Totale</b>	<b>47.001</b>	<b>8.257.672</b>

NB è riportata la variazione rispetto al report del giorno precedente