



MONITORAGGIO CAMPAGNA DI VACCINAZIONE ANTI-COVID19

ultimo aggiornamento

09/03/2022 23:59

Dosi somministrate in Regione del Veneto: Variazione rispetto al report del giorno precedente

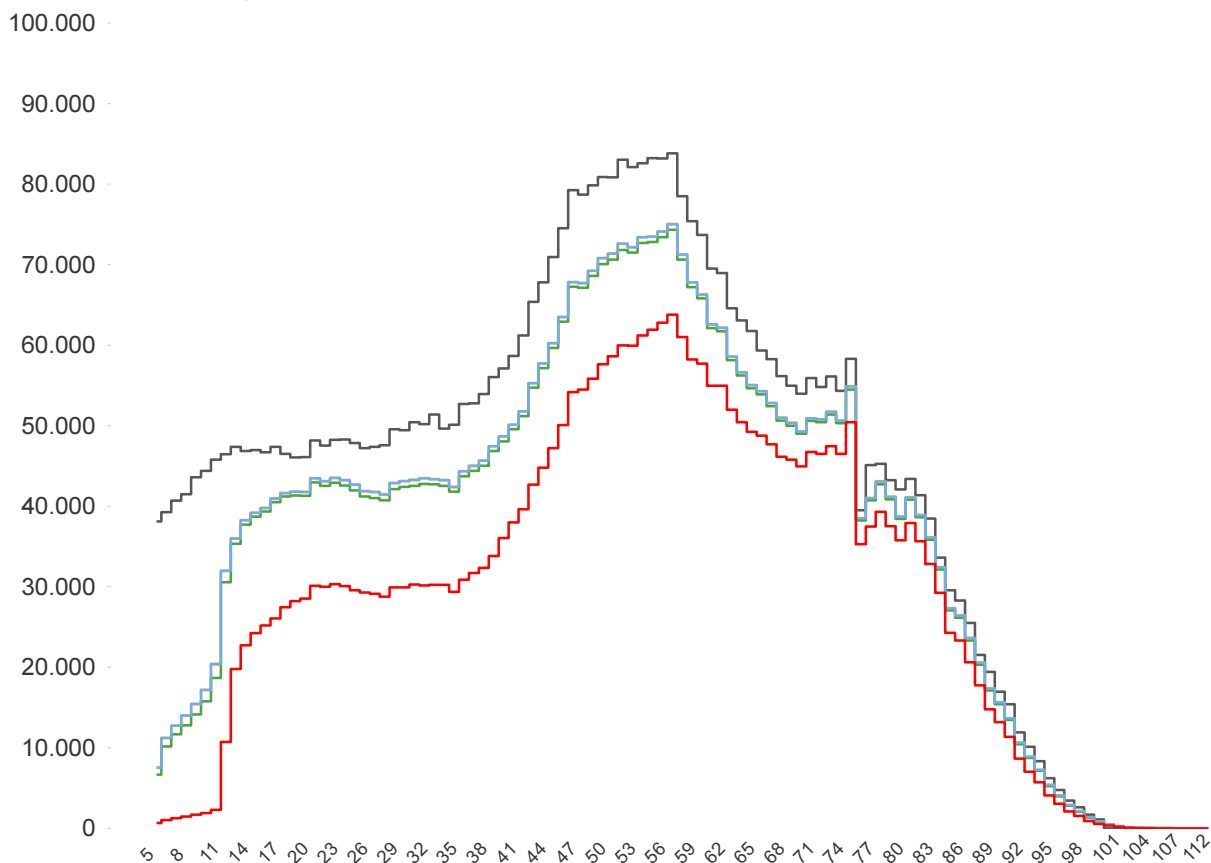
<b>Δ dosi somministrate</b> <b>+ 3.340</b>	<b>Δ prime dosi (*)</b> <b>+ 125</b>	<b>Δ cicli completati (*)</b> <b>+ 400</b>	<b>Δ addizionali/booster</b> <b>+ 2.815</b>
<b>Totale</b> <b>10.870.738</b>	<b>Totale</b> <b>3.107.697</b>	<b>Totale</b> <b>4.553.727</b>	<b>Totale</b> <b>3.209.314</b>

% dosi somministrate su dosi fornite : 89,3%

Sintesi generale

Stima della copertura della popolazione residente in Regione del Veneto per età

- Totale Persone
- Persone con almeno una dose + prenotati
- Persone con almeno una dose
- Persone con dose addizionale/booster
- Persone con ciclo completo



<b>Popolazione residente con almeno una dose</b> <b>4.007.467</b> 82,6% pop. totale	<b>Popolazione residente con ciclo completo</b> <b>3.957.269</b> 81,6% pop. totale	<b>Popolazione residente con almeno una dose + prenotati</b> <b>4.008.825</b> 82,6% pop. totale	<b>Popolazione residente con dose addizionale/booster</b> <b>3.139.189</b> 64,7% pop. totale
---	--	---	--

NB : La popolazione di riferimento è la popolazione residente ISTAT totale (da 0 anni in su) aggiornata al 1/1/2021. Sono comprese le dosi somministrate fuori Regione

\* Janssen è conteggiato solo nei cicli completati

### Sintesi per classi di età: stima della copertura della popolazione vaccinabile

Età	% popolazione residente con almeno una dose	% popolazione residente con ciclo completo	% popolazione residente con almeno una dose + prenotati	% popolazione residente con dose addizionale/booster
12-19	82,8%	81,5%	82,8%	49,3%
20-29	88,4%	87,1%	88,5%	61,5%
30-39	84,1%	82,9%	84,2%	58,9%
40-49	82,5%	81,7%	82,6%	64,5%
50-59	89,5%	88,7%	89,5%	75,0%
60-69	93,3%	92,6%	93,3%	83,2%
70-79	95,4%	94,8%	95,4%	87,4%
80+	100,0%	100,0%	100,0%	90,7%
<b>Totale</b>	<b>89,4%</b>	<b>88,4%</b>	<b>89,4%</b>	<b>71,5%</b>

Età	% popolazione residente con almeno una dose	% popolazione residente con ciclo completo	% popolazione residente con almeno una dose + prenotati	% popolazione residente con dose addizionale/booster
5-11	32,6%	29,8%	32,7%	non prevista

NB : Nelle tabelle è indicata la % di copertura della sola popolazione vaccinabile. Sono comprese le dosi somministrate fuori Regione

### Stima delle coperture per la popolazione residente in Regione del Veneto

Azienda	Popolazione	Copertura popolazione con almeno una dose	Copertura popolazione (CICLO PARZIALE)	Copertura popolazione (CICLO COMPLETO)	Copertura popolazione (Addizionali/booster)
ULSS n. 1 Dolomiti	199.599	82,4%	0,9%	81,3%	66,3%
ULSS n. 2 Marca Trevigiana	878.070	80,9%	0,8%	80,0%	62,6%
ULSS n. 3 Serenissima	616.323	84,2%	0,8%	83,2%	67,2%
ULSS n. 4 Veneto Orientale	226.619	83,4%	0,7%	82,6%	65,9%
ULSS n. 5 Polesana	232.061	86,3%	1,0%	85,1%	69,2%
ULSS n. 6 Euganea	927.111	83,3%	0,7%	82,4%	66,1%
ULSS n. 7 Pedemontana	361.979	79,7%	0,7%	78,9%	61,4%
ULSS n. 8 Berica	488.400	83,3%	0,9%	82,0%	64,8%
ULSS n. 9 Scaligera	922.291	82,1%	1,0%	80,8%	63,0%
<b>Totale</b>	<b>4.852.453</b>	<b>82,6%</b>	<b>0,8%</b>	<b>81,6%</b>	<b>64,7%</b>

In questa tabella sono considerati SOLO le dosi somministrate ai residenti nella Regione del Veneto

NB : La popolazione di riferimento è la popolazione residente ISTAT totale (da 0 anni in su) aggiornata al 1/1/2021. Sono comprese le dosi somministrate fuori Regione

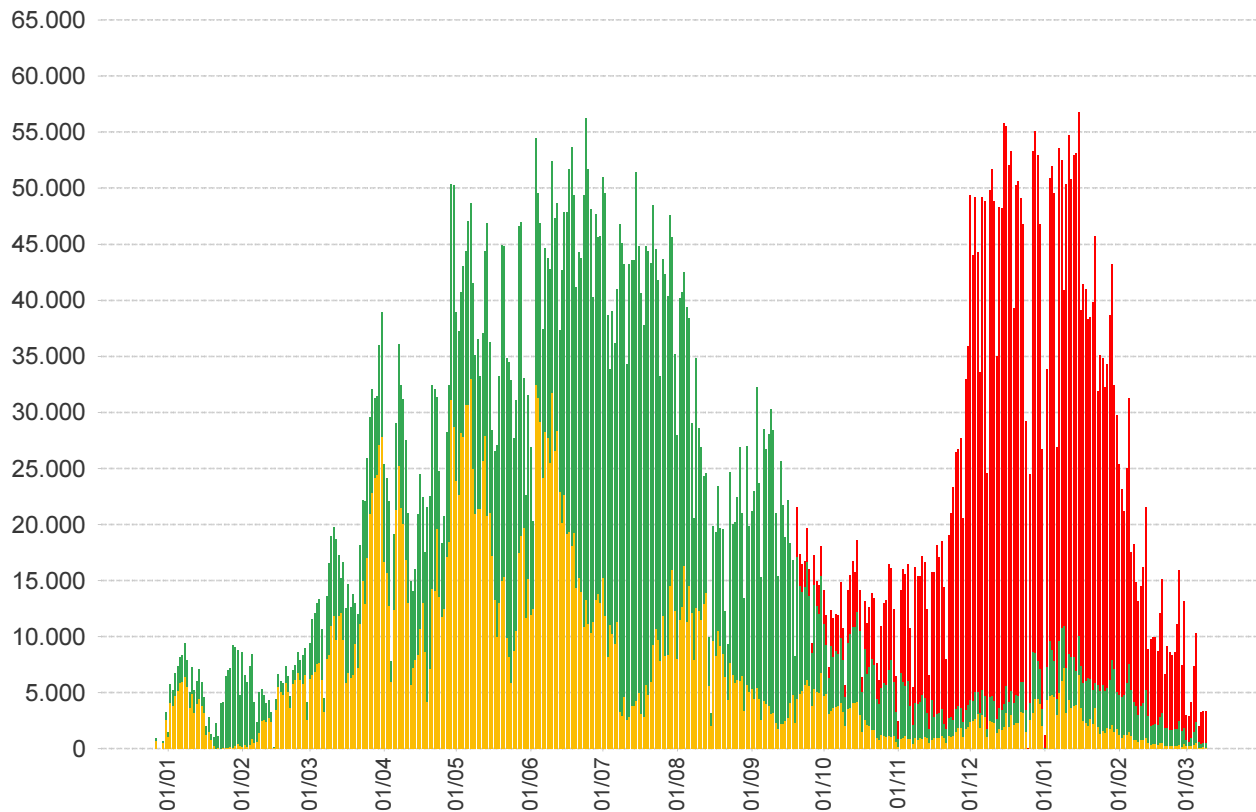
\* Janssen è conteggiato solo nei cicli completati

**Somministrazioni effettuate in Regione del Veneto**

■ Prima Dose

■ Ciclo Completo

■ Dose aggiuntiva/Booster

**Dettaglio per Azienda**

Azienda	$\Delta$	totale da inizio campagna
ULSS n. 1 Dolomiti	143	443.879
ULSS n. 2 Marca Trevigiana	746	1.897.587
ULSS n. 3 Serenissima	445	1.415.968
ULSS n. 4 Veneto Orientale	4	511.489
ULSS n. 5 Polesana	283	549.596
ULSS n. 6 Euganea + AOUPD	573	2.108.193
ULSS n. 7 Pedemontana	31	767.068
ULSS n. 8 Berica	118	1.108.412
ULSS n. 9 Scaligera + AOUIVR	997	2.048.917
Istituto Oncologico Veneto	0	19.629
<b>Totale</b>	<b>3.340</b>	<b>10.870.738</b>

NB è riportata la variazione rispetto al report del giorno precedente