



MONITORAGGIO CAMPAGNA DI VACCINAZIONE ANTI-COVID19

ultimo aggiornamento

11/07/2022 23:59

Dosi somministrate in Regione del Veneto: Variazione rispetto al report del giorno precedente

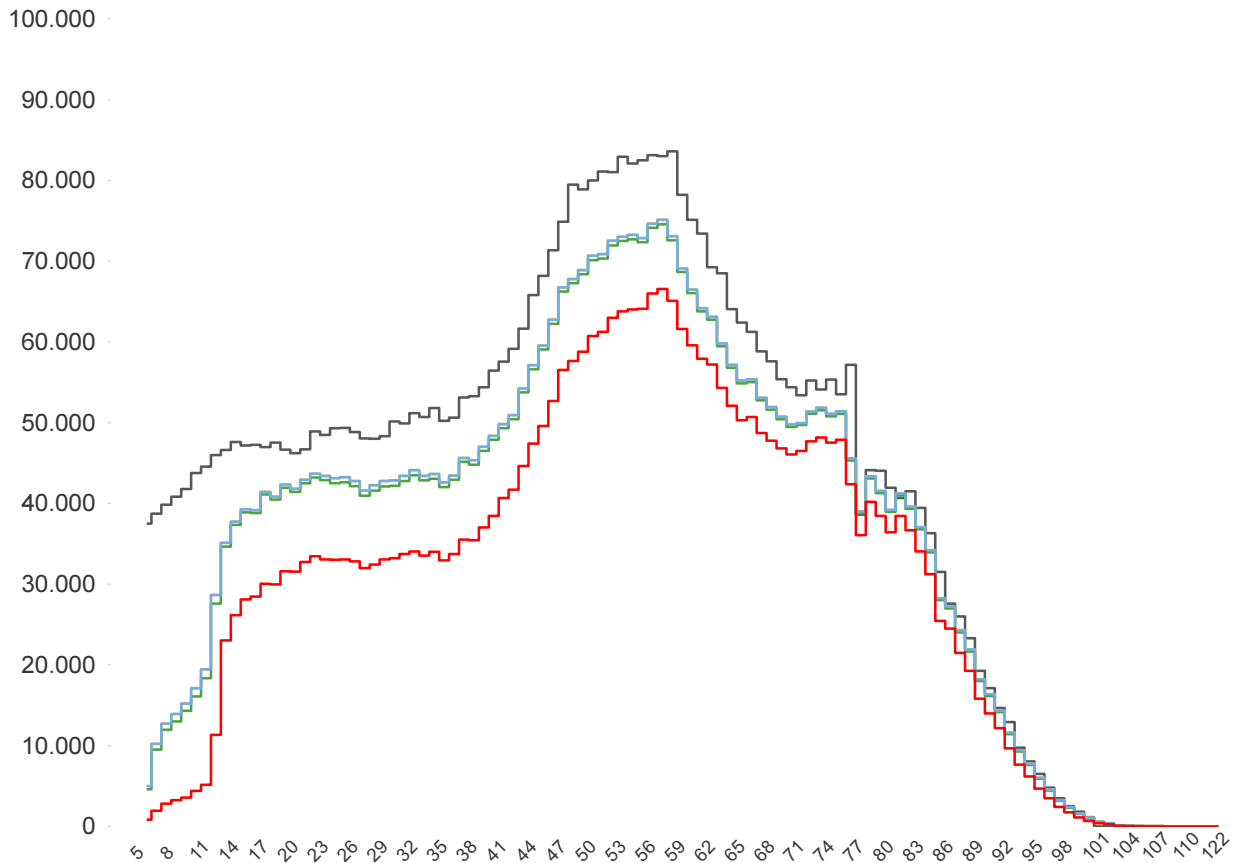
<b>Δ dosi somministrate</b> <b>+ 932</b>	<b>Δ prime dosi (*)</b> <b>+ 29</b>	<b>Δ cicli completati (*)</b> <b>+ 55</b>	<b>Δ addizionali/booster</b> <b>+ 848</b>
<b>Totale</b> <b>11.089.503</b>	<b>Totale</b> <b>2.681.264</b>	<b>Totale</b> <b>4.937.214</b>	<b>Totale</b> <b>3.471.025</b>

% dosi somministrate su dosi fornite : 96,4%

Sintesi generale

Stima della copertura della popolazione residente in Regione del Veneto per età

- Totale Persone
- Persone con almeno una dose + prenotati
- Persone con almeno una dose
- Persone con dose addizionale/booster
- Persone con ciclo completo



<b>Popolazione residente con almeno una dose</b> <b>4.021.480</b> <b>82,8% pop. totale</b>	<b>Popolazione residente con ciclo completo</b> <b>3.979.902</b> <b>82,0% pop. totale</b>	<b>Popolazione residente con almeno una dose + prenotati</b> <b>4.021.683</b> <b>82,8% pop. totale</b>	<b>Popolazione residente con dose addizionale/booster</b> <b>3.339.733</b> <b>68,8% pop. totale</b>
--	---	--	---

NB : La popolazione di riferimento è la popolazione residente ISTAT totale (da 0 anni in su) aggiornata al 1/1/2021. Sono comprese le dosi somministrate fuori Regione

\* Janssen è conteggiato solo nei cicli completati



### Sintesi per classi di età: stima della copertura della popolazione vaccinabile

Età	% popolazione residente con almeno una dose	% popolazione residente con ciclo completo	% popolazione residente con almeno una dose + prenotati	% popolazione residente con dose addizionale/booster
12-19	81,0%	80,0%	81,0%	55,5%
20-29	88,0%	86,8%	88,0%	67,3%
30-39	84,6%	83,5%	84,6%	65,8%
40-49	84,1%	83,4%	84,1%	70,0%
50-59	89,2%	88,6%	89,2%	78,3%
60-69	92,3%	91,7%	92,3%	84,1%
70-79	95,5%	94,9%	95,5%	88,6%
80+	100,0%	100,0%	100,0%	94,1%
<b>Totale</b>	<b>89,6%</b>	<b>88,7%</b>	<b>89,6%</b>	<b>75,6%</b>

Età	% popolazione residente con almeno una dose	% popolazione residente con ciclo completo	% popolazione residente con almeno una dose + prenotati	% popolazione residente con dose addizionale/booster
5-11	31,7%	29,7%	31,7%	non prevista

NB : Nelle tabelle è indicata la % di copertura della sola popolazione vaccinabile. Sono comprese le dosi somministrate fuori Regione

### Stima delle coperture per la popolazione residente in Regione del Veneto

Azienda	Popolazione	Copertura popolazione con almeno una dose	Copertura popolazione (CICLO PARZIALE)	Copertura popolazione (CICLO COMPLETO)	Copertura popolazione (Addizionali/booster)
ULSS n. 1 Dolomiti	198.518	83,0%	0,7%	82,1%	69,9%
ULSS n. 2 Marca Trevigiana	876.755	81,3%	0,6%	80,5%	66,8%
ULSS n. 3 Serenissima	613.802	84,8%	0,6%	84,0%	71,7%
ULSS n. 4 Veneto Orientale	225.594	84,0%	0,5%	83,4%	70,1%
ULSS n. 5 Polesana	231.491	86,7%	0,7%	85,7%	73,2%
ULSS n. 6 Euganea	928.504	83,5%	0,5%	82,8%	70,2%
ULSS n. 7 Pedemontana	361.257	80,1%	0,5%	79,5%	65,7%
ULSS n. 8 Berica	491.604	83,0%	0,6%	82,0%	69,1%
ULSS n. 9 Scaligera	927.108	81,9%	0,7%	80,9%	66,7%
<b>Totale</b>	<b>4.854.633</b>	<b>82,8%</b>	<b>0,6%</b>	<b>82,0%</b>	<b>68,8%</b>

In questa tabella sono considerati SOLO le dosi somministrate ai residenti nella Regione del Veneto

NB : La popolazione di riferimento è la popolazione residente ISTAT totale (da 0 anni in su) aggiornata al 1/1/2021. Sono comprese le dosi somministrate fuori Regione

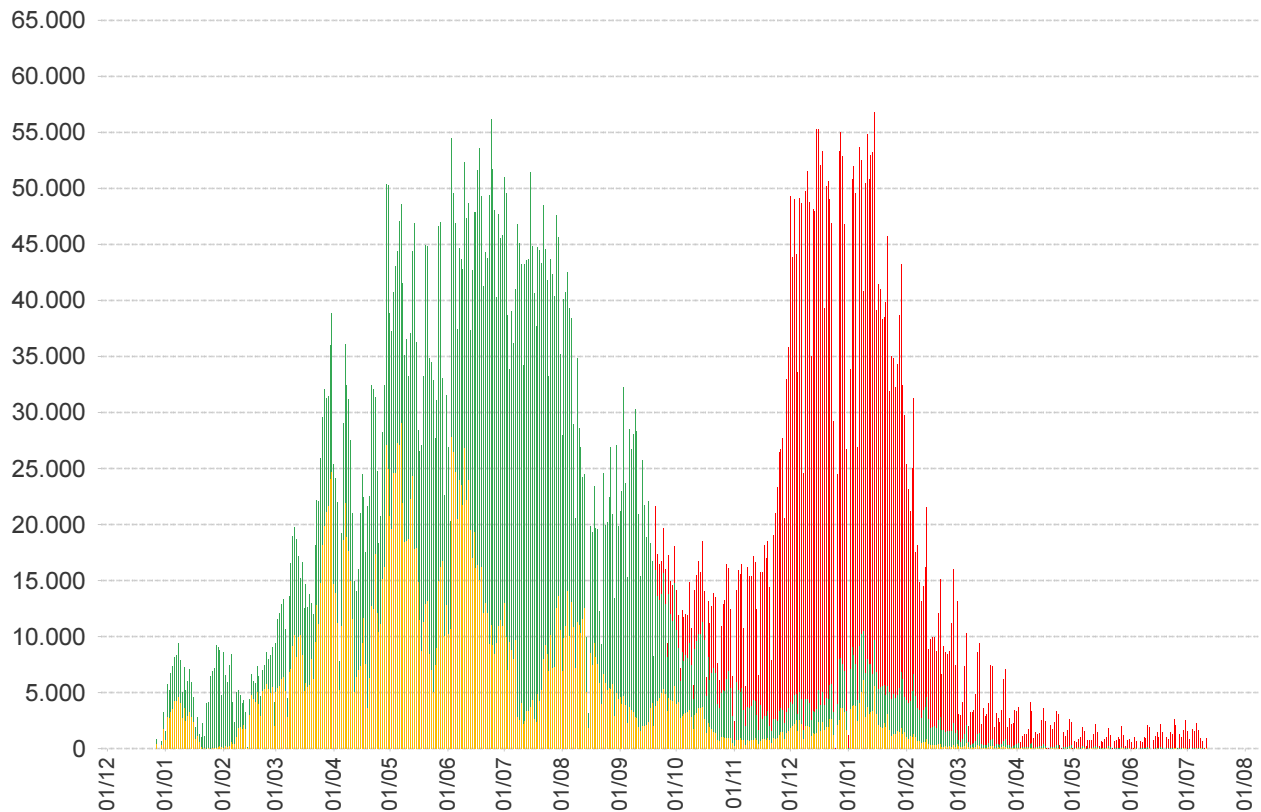
\* Janssen è conteggiato solo nei cicli completati

**Somministrazioni effettuate in Regione del Veneto**

■ Prima Dose

■ Ciclo Completo

■ Dose aggiuntiva/Booster

**Dettaglio per Azienda**

Azienda	$\Delta$	totale da inizio campagna
ULSS n. 1 Dolomiti	23	453.185
ULSS n. 2 Marca Trevigiana	242	1.935.118
ULSS n. 3 Serenissima	94	1.446.557
ULSS n. 4 Veneto Orientale	5	520.249
ULSS n. 5 Polesana	58	561.035
ULSS n. 6 Euganea + AOUPD	274	2.156.274
ULSS n. 7 Pedemontana	0	780.412
ULSS n. 8 Berica	0	1.131.473
ULSS n. 9 Scaligera + AOUIVR	236	2.085.480
Istituto Oncologico Veneto	0	19.720
<b>Totale</b>	<b>932</b>	<b>11.089.503</b>

NB è riportata la variazione rispetto al report del giorno precedente