



MONITORAGGIO CAMPAGNA DI VACCINAZIONE ANTI-COVID19

ultimo aggiornamento

07/10/2022 23:59

Dosi somministrate in Regione del Veneto: Variazione rispetto al report del giorno precedente

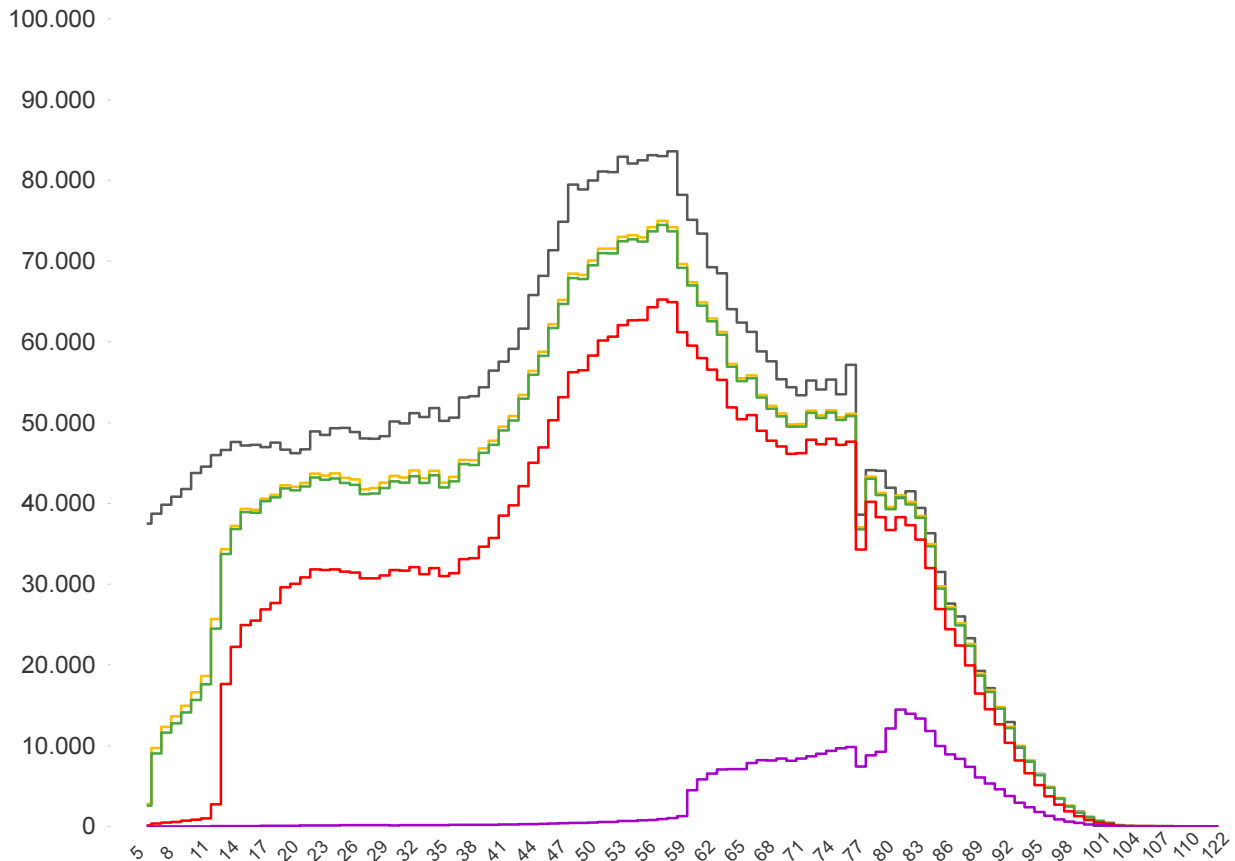
| | | | | |
|---|--|--|--|--------------------------------------|
| Δ dosi somministrate + 5.193 | Δ prime dosi (*) + 12 | Δ cicli completati (*) + 24 | Δ addizionali/1°booster + 292 | Δ 2°booster + 4.865 |
| Totale 11.385.679 | Totale 3.623.986 | Totale 4.143.821 | Totale 3.311.578 | Totale 306.294 |

% dosi somministrate su dosi fornite : 90,0%

Sintesi generale

Stima della copertura della popolazione residente in Regione del Veneto per età

- Totale Persone
- Persone con almeno una dose
- Persone con ciclo completo
- Persone con dose addizionale/booster
- Persone con 2°booster



| | | | |
|--|---|---|---|
| Popolazione residente con almeno una dose 4.024.530 82,9% pop. totale | Popolazione residente con ciclo completo 3.982.303 82,0% pop. totale | Popolazione residente con dose addizionale/1°booster 3.230.253 66,5% pop. totale | Popolazione residente con 2°booster 304.488 6,3% pop. totale |
|--|---|---|---|

NB : La popolazione di riferimento è la popolazione residente ISTAT totale (da 0 anni in su) aggiornata al 1/1/2022. Sono comprese le dosi somministrate fuori Regione

* Janssen è conteggiato solo nei cicli completati



Sintesi per classi di età: stima della copertura della popolazione vaccinabile

| Età | % popolazione residente con almeno una dose | % popolazione residente con ciclo completo | % popolazione residente con dose aggiuntiva/1°booster | % popolazione residente con 2°booster |
|---------------|---|--|---|---------------------------------------|
| 12-19 | 79,7% | 78,6% | 47,1% | 0,1% |
| 20-29 | 88,0% | 86,8% | 64,1% | 0,3% |
| 30-39 | 84,6% | 83,4% | 61,7% | 0,3% |
| 40-49 | 83,4% | 82,6% | 66,6% | 0,5% |
| 50-59 | 89,3% | 88,6% | 76,6% | 0,9% |
| 60-69 | 93,1% | 92,5% | 84,2% | 11,3% |
| 70-79 | 95,9% | 95,3% | 89,1% | 17,8% |
| 80+ | 100,0% | 100,0% | 96,9% | 35,4% |
| Totale | 89,7% | 88,9% | 73,6% | 6,9% |

| Età | % popolazione residente con almeno una dose | % popolazione residente con ciclo completo | % popolazione residente con dose aggiuntiva/1°booster | % popolazione residente con 2°booster |
|------|---|--|---|---------------------------------------|
| 5-11 | 30,0% | 28,2% | non prevista | non prevista |

NB : Nelle tabelle è indicata la % di copertura della sola popolazione vaccinabile. Sono comprese le dosi somministrate fuori Regione

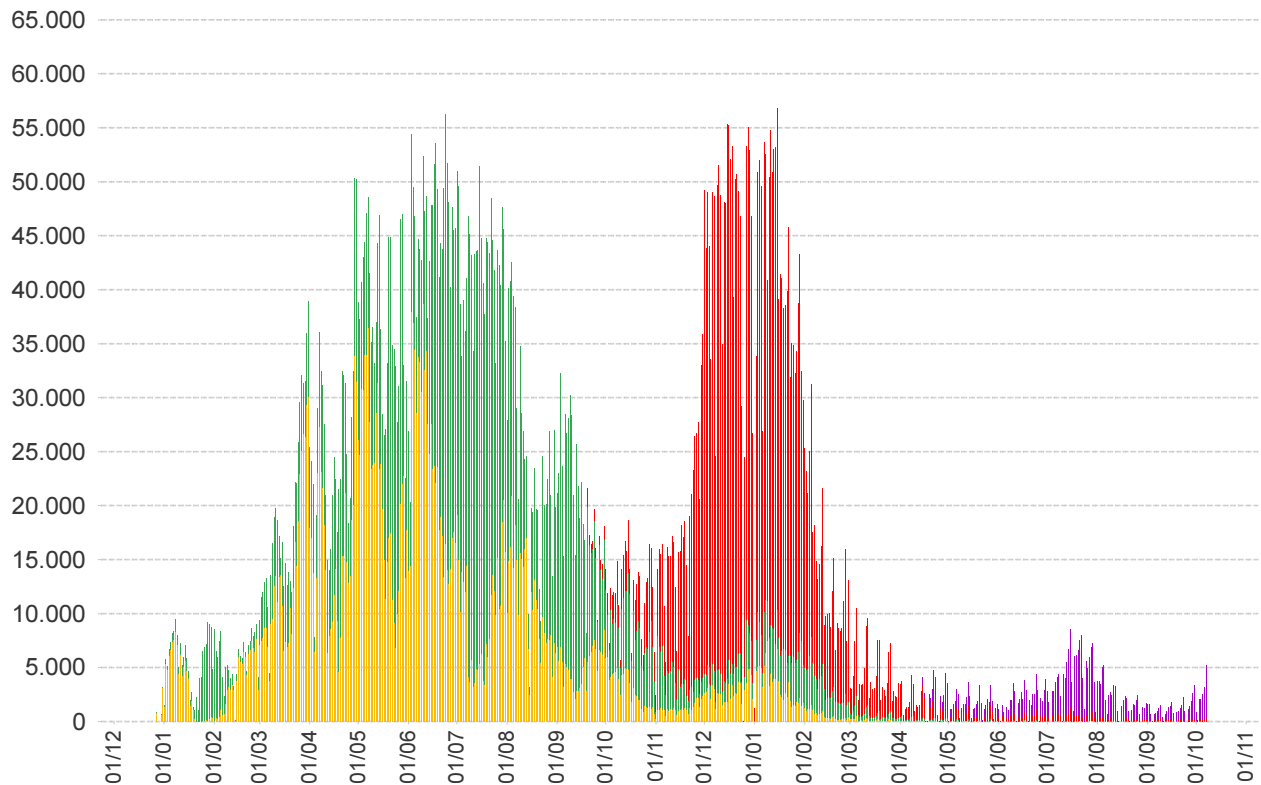
Stima delle coperture per la popolazione residente in Regione del Veneto

| Azienda | Popolazione | Copertura popolazione con almeno una dose | Copertura popolazione (CICLO PARZIALE) | Copertura popolazione (CICLO COMPLETO) | Copertura popolazione (Addizionali/1°booster) | Copertura popolazione (2°booster) |
|----------------------------|------------------|---|--|--|---|-----------------------------------|
| ULSS n. 1 Dolomiti | 198.518 | 83,1% | 0,7% | 82,1% | 68,1% | 7,1% |
| ULSS n. 2 Marca Trevigiana | 876.755 | 81,4% | 0,6% | 80,6% | 64,5% | 5,1% |
| ULSS n. 3 Serenissima | 613.802 | 84,9% | 0,6% | 84,0% | 69,4% | 8,4% |
| ULSS n. 4 Veneto Orientale | 225.594 | 84,1% | 0,5% | 83,5% | 67,8% | 7,2% |
| ULSS n. 5 Polesana | 231.491 | 86,7% | 0,7% | 85,7% | 71,2% | 8,9% |
| ULSS n. 6 Euganea | 928.504 | 83,6% | 0,5% | 82,9% | 67,9% | 7,7% |
| ULSS n. 7 Pedemontana | 361.257 | 80,2% | 0,5% | 79,5% | 63,2% | 4,7% |
| ULSS n. 8 Berica | 491.604 | 83,1% | 0,6% | 82,0% | 66,5% | 6,0% |
| ULSS n. 9 Scaligera | 927.108 | 82,0% | 0,8% | 80,9% | 64,8% | 4,3% |
| Totale | 4.854.633 | 82,9% | 0,6% | 82,0% | 66,5% | 6,3% |

In questa tabella sono considerati SOLO le dosi somministrate ai residenti nella Regione del Veneto

NB : La popolazione di riferimento è la popolazione residente ISTAT totale (da 0 anni in su) aggiornata al 1/1/2022. Sono comprese le dosi somministrate fuori Regione

* Janssen è conteggiato solo nei cicli completati

**Somministrazioni effettuate in Regione del Veneto****Dettaglio per Azienda**

| Azienda | Δ | totale da inizio campagna |
|------------------------------|--------------|---------------------------|
| ULSS n. 1 Dolomiti | 167 | 465.421 |
| ULSS n. 2 Marca Trevigiana | 257 | 1.978.882 |
| ULSS n. 3 Serenissima | 422 | 1.493.667 |
| ULSS n. 4 Veneto Orientale | 317 | 537.161 |
| ULSS n. 5 Polesana | 448 | 581.004 |
| ULSS n. 6 Euganea + AOUPD | 632 | 2.218.837 |
| ULSS n. 7 Pedemontana | 1.057 | 799.377 |
| ULSS n. 8 Berica | 1.118 | 1.162.139 |
| ULSS n. 9 Scaligera + AOUIVR | 775 | 2.128.161 |
| Istituto Oncologico Veneto | 0 | 21.030 |
| Totale | 5.193 | 11.385.679 |

NB è riportata la variazione rispetto al report del giorno precedente