



MONITORAGGIO CAMPAGNA DI VACCINAZIONE ANTI-COVID19

ultimo aggiornamento

14/12/2021 23:59

Dosi somministrate in Regione del Veneto: Variazione rispetto al report del giorno precedente

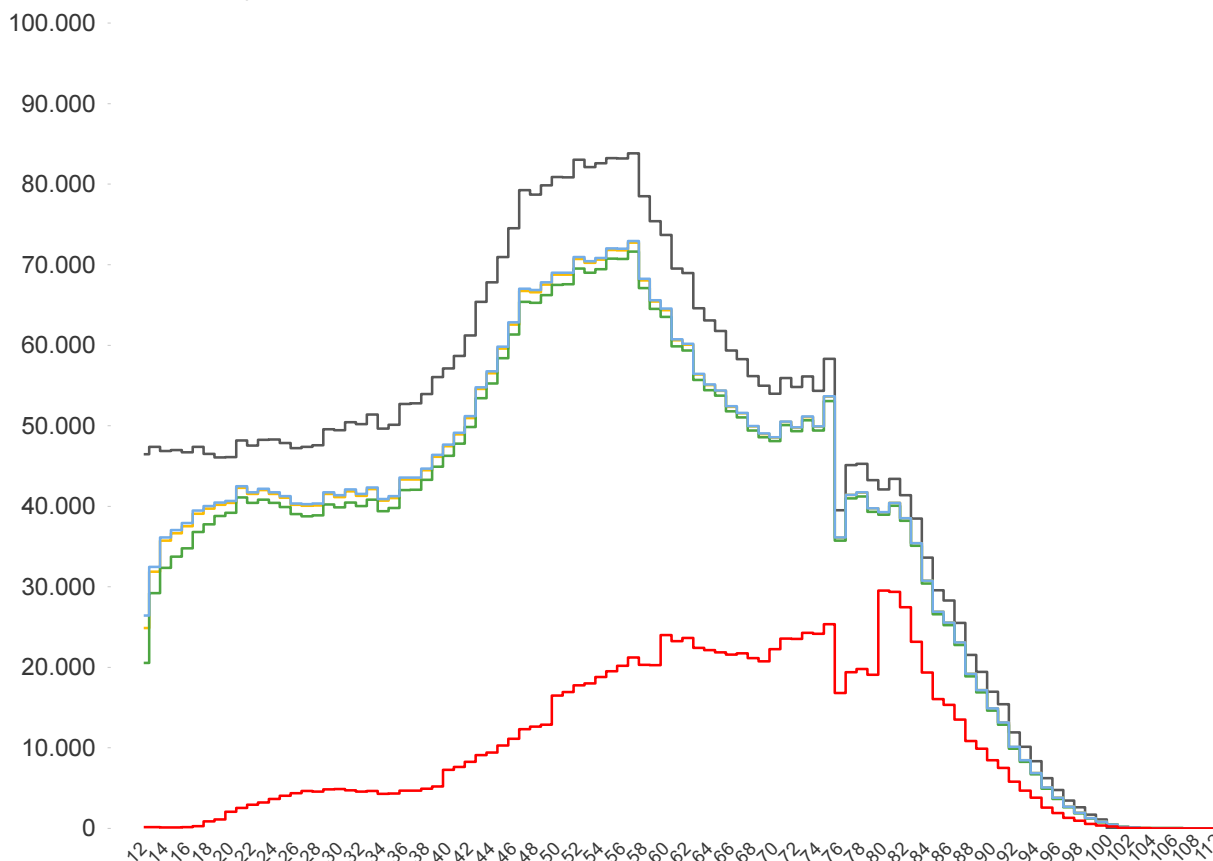
Δ dosi somministrate + 46.510	Δ prime dosi (*) + 2.032	Δ cicli completati (*) + 1.623	Δ addizionali/booster + 42.789
Totale 8.389.830	Totale 3.452.468	Totale 3.870.543	Totale 1.066.471

% dosi somministrate su dosi fornite : 97,6%

Sintesi generale

Stima della copertura della popolazione residente in Regione del Veneto per età, comprese le dosi somministrate fuori R...

- Totale Persone
- Persone con almeno una dose + prenotati
- Persone con almeno una dose
- Persone con dose addizionale/booster
- Persone con ciclo completo



Popolazione residente con almeno una dose 3.779.536 77,9% pop. totale	Popolazione residente con ciclo completo 3.698.826 76,2% pop. totale	Popolazione residente con almeno una dose + prenotati 3.793.930 78,2% pop. totale	Popolazione residente con dose addizionale/booster 1.051.183 21,7% pop. totale
---	--	---	--

NB : La popolazione di riferimento è la popolazione residente ISTAT totale (da 0 anni in su) aggiornata al 1/1/2021. Sono comprese le dosi somministrate fuori Regione

* Janssen è conteggiato solo nei cicli completati



**Sintesi per classi di età: stima della copertura della
popolazione vaccinabile (12+)
(comprese le dosi somministrate fuori Regione)**

Età	% popolazione residente con almeno una dose (12+)	% popolazione residente con ciclo completo (12+)	% popolazione residente con almeno una dose + prenotati (12+)	% popolazione residente con dose addizionale/booster (12+)
12-19	76,4%	70,6%	77,5%	0,8%
20-29	85,3%	82,8%	85,7%	7,7%
30-39	81,0%	78,7%	81,4%	9,0%
40-49	80,9%	79,3%	81,3%	14,1%
50-59	86,5%	85,3%	86,7%	23,5%
60-69	90,6%	89,6%	90,7%	36,4%
70-79	93,4%	92,6%	93,5%	44,1%
80+	100,0%	98,9%	100,0%	63,8%
Totale	86,4%	84,6%	86,7%	24,0%

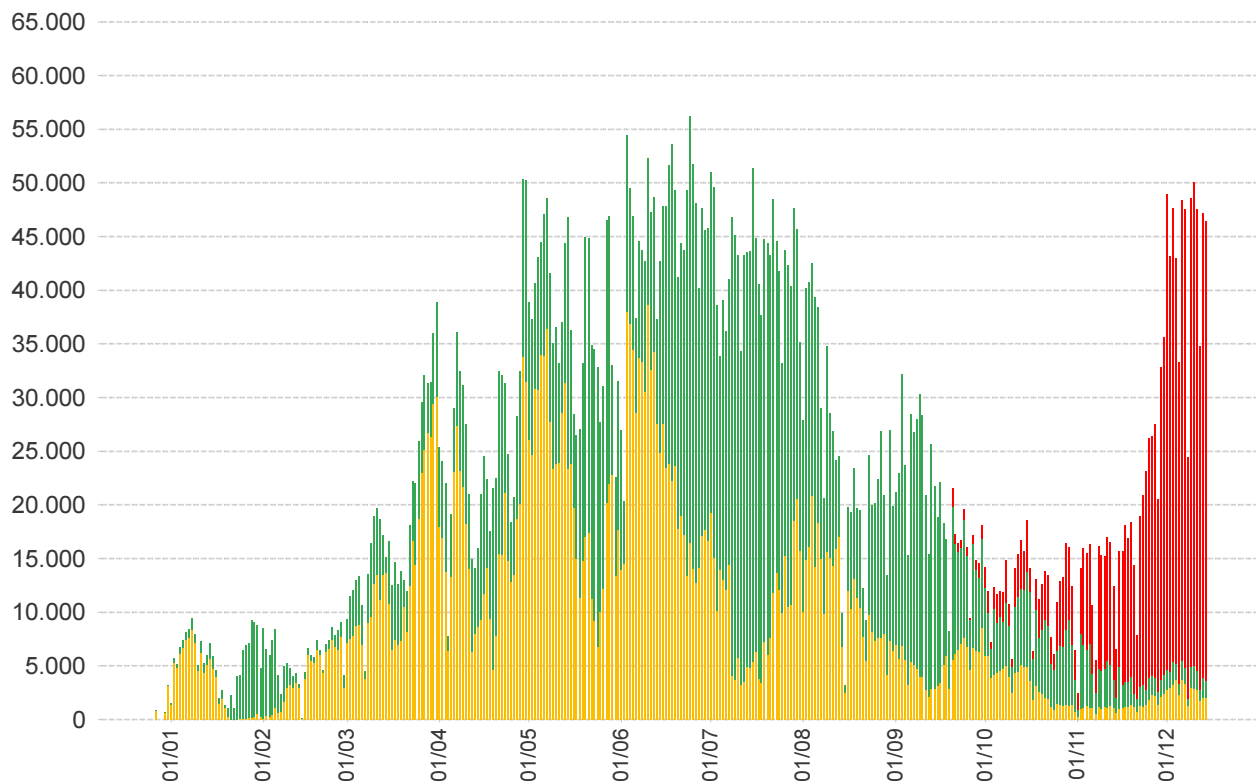
NB : Nelle tabelle è indicata la % di copertura della sola popolazione vaccinabile (12+). Sono comprese le dosi somministrate fuori Regione

**Somministrazioni effettuate in Regione del Veneto****Andamento giornaliero (DOSI)**

■ Prima Dose

■ Ciclo Completo

■ Dose aggiuntiva/Booster

**Dettaglio per Azienda Dosi somministrate nella Regione del Veneto**

Azienda	Δ	totale da inizio campagna
ULSS n. 1 Dolomiti	1.998	349.452
ULSS n. 2 Marca Trevigiana	8.252	1.462.228
ULSS n. 3 Serenissima	7.149	1.102.874
ULSS n. 4 Veneto Orientale	2.459	398.956
ULSS n. 5 Polesana	2.526	428.843
ULSS n. 6 Euganea + AOUPD	8.649	1.612.990
ULSS n. 7 Pedemontana	3.451	592.284
ULSS n. 8 Berica	3.815	856.062
ULSS n. 9 Scaligera + AOUIVR	8.093	1.567.029
Istituto Oncologico Veneto	118	19.108
Totale	46.510	8.389.826

NB è riportata la variazione rispetto al report del giorno precedente