



MONITORAGGIO CAMPAGNA DI VACCINAZIONE ANTI-COVID19

ultimo aggiornamento

05/02/2022 23:59

Dosi somministrate in Regione del Veneto: Variazione rispetto al report del giorno precedente

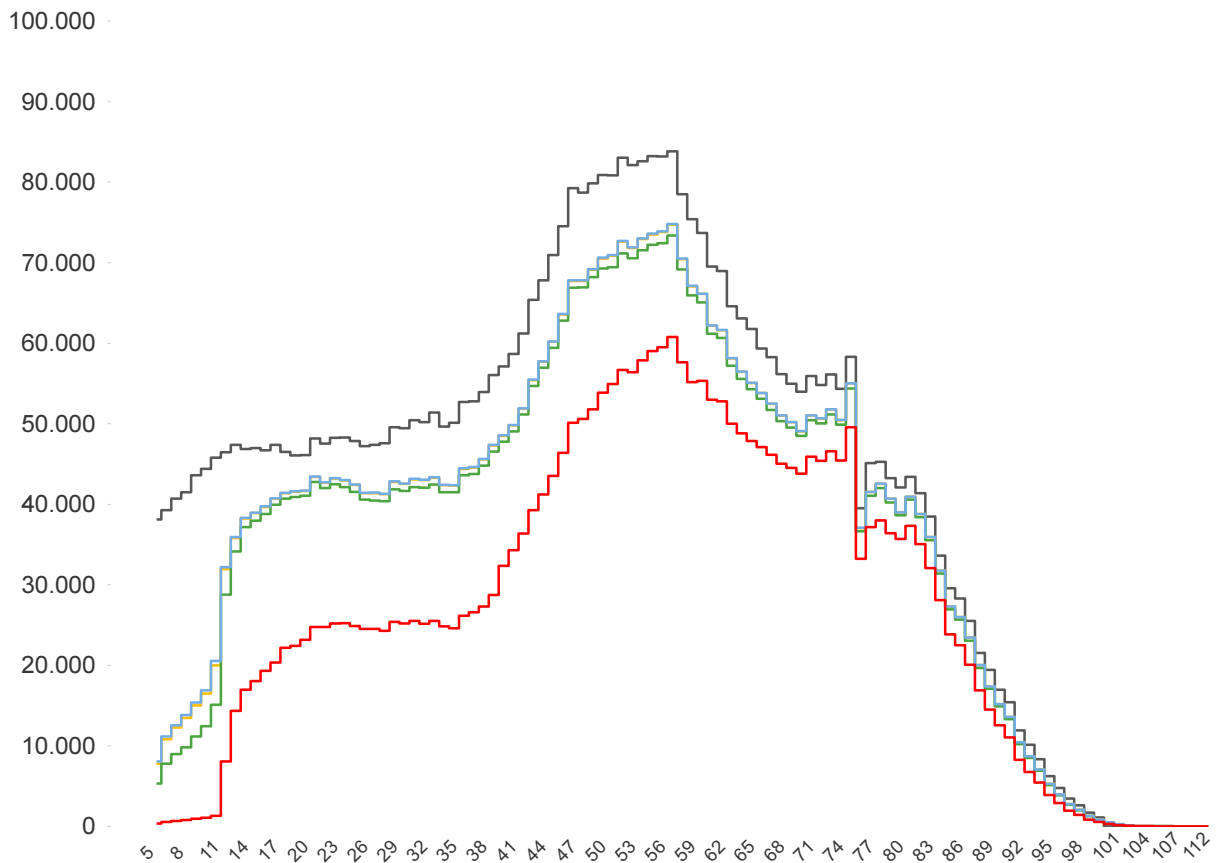
| | | | |
|--|---|---|---|
| Δ dosi somministrate + 31.051 | Δ prime dosi (*) + 1.612 | Δ cicli completati (*) + 6.141 | Δ addizionali/booster + 23.298 |
| Totale 10.549.524 | Totale 3.183.015 | Totale 4.426.104 | Totale 2.940.405 |

% dosi somministrate su dosi fornite : 92,5%

Sintesi generale

Stima della copertura della popolazione residente in Regione del Veneto per età

- Totale Persone
- Persone con almeno una dose + prenotati
- Persone con almeno una dose
- Persone con dose addizionale/booster
- Persone con ciclo completo



| | | | |
|--|---|--|---|
| Popolazione residente con almeno una dose 3.985.190 82,1% pop. totale | Popolazione residente con ciclo completo 3.893.920 80,2% pop. totale | Popolazione residente con almeno una dose + prenotati 3.991.677 82,3% pop. totale | Popolazione residente con dose addizionale/booster 2.886.199 59,5% pop. totale |
|--|---|--|---|

NB : La popolazione di riferimento è la popolazione residente ISTAT totale (da 0 anni in su) aggiornata al 1/1/2021. Sono comprese le dosi somministrate fuori Regione

* Janssen è conteggiato solo nei cicli completati



Sintesi per classi di età: stima della copertura della popolazione vaccinabile

| Età | % popolazione residente con almeno una dose | % popolazione residente con ciclo completo | % popolazione residente con almeno una dose + prenotati | % popolazione residente con dose addizionale/booster |
|---------------|---|--|---|--|
| 12-19 | 82,4% | 79,8% | 82,6% | 37,9% |
| 20-29 | 87,9% | 86,3% | 88,0% | 51,3% |
| 30-39 | 83,6% | 82,0% | 83,7% | 49,5% |
| 40-49 | 82,5% | 81,4% | 82,6% | 59,4% |
| 50-59 | 89,1% | 87,4% | 89,2% | 70,9% |
| 60-69 | 92,9% | 91,5% | 92,9% | 80,3% |
| 70-79 | 95,0% | 93,9% | 95,0% | 85,2% |
| 80+ | 100,0% | 100,0% | 100,0% | 88,3% |
| Totale | 88,9% | 87,4% | 89,0% | 65,8% |

| Età | % popolazione residente con almeno una dose | % popolazione residente con ciclo completo | % popolazione residente con almeno una dose + prenotati | % popolazione residente con dose addizionale/booster |
|------|---|--|---|--|
| 5-11 | 31,8% | 23,4% | 32,6% | non prevista |

NB : Nelle tabelle è indicata la % di copertura della sola popolazione vaccinabile. Sono comprese le dosi somministrate fuori Regione

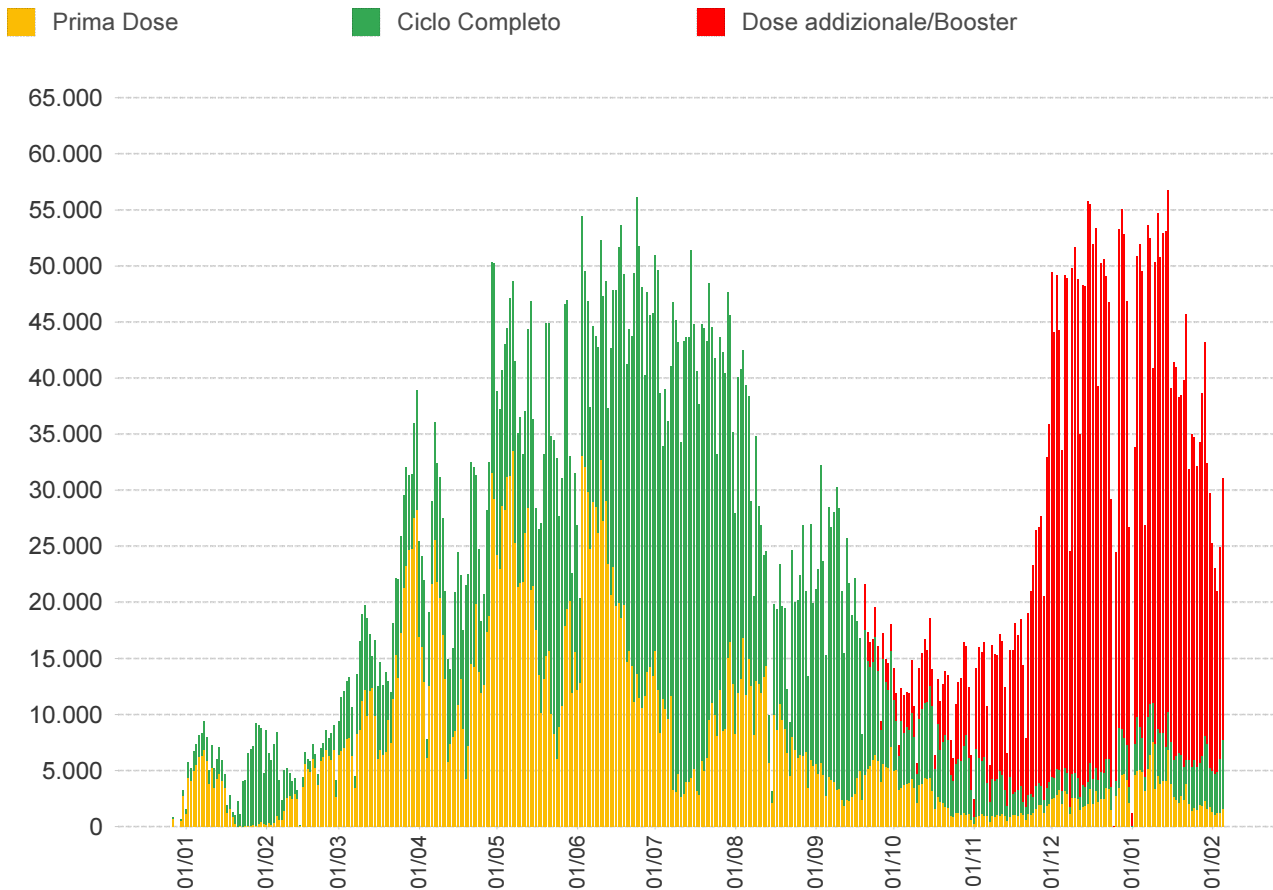
Stima delle coperture per la popolazione residente in Regione del Veneto

| Azienda | Popolazione | Copertura popolazione con almeno una dose | Copertura popolazione (CICLO PARZIALE) | Copertura popolazione (CICLO COMPLETO) | Copertura popolazione (Addizionali/booster) |
|----------------------------|------------------|---|--|--|---|
| ULSS n. 1 Dolomiti | 199.599 | 82,0% | 1,8% | 80,0% | 61,6% |
| ULSS n. 2 Marca Trevigiana | 878.070 | 80,4% | 1,6% | 78,7% | 57,8% |
| ULSS n. 3 Serenissima | 616.323 | 83,8% | 1,6% | 82,1% | 62,3% |
| ULSS n. 4 Veneto Orientale | 226.619 | 82,9% | 1,4% | 81,5% | 61,4% |
| ULSS n. 5 Polesana | 232.061 | 86,0% | 2,0% | 83,7% | 64,7% |
| ULSS n. 6 Euganea | 927.111 | 82,9% | 1,5% | 81,2% | 61,6% |
| ULSS n. 7 Pedemontana | 361.979 | 79,3% | 1,6% | 77,6% | 57,3% |
| ULSS n. 8 Berica | 488.400 | 82,8% | 1,9% | 80,6% | 59,9% |
| ULSS n. 9 Scaligera | 922.291 | 81,5% | 2,1% | 79,2% | 55,5% |
| Totale | 4.852.453 | 82,1% | 1,7% | 80,2% | 59,5% |

In questa tabella sono considerati SOLO le dosi somministrate ai residenti nella Regione del Veneto

NB : La popolazione di riferimento è la popolazione residente ISTAT totale (da 0 anni in su) aggiornata al 1/1/2021. Sono comprese le dosi somministrate fuori Regione

* Janssen è conteggiato solo nei cicli completati

**Somministrazioni effettuate in Regione del Veneto****Dettaglio per Azienda**

| Azienda | Δ | totale da inizio campagna |
|------------------------------|---------------|---------------------------|
| ULSS n. 1 Dolomiti | 669 | 432.051 |
| ULSS n. 2 Marca Trevigiana | 6.827 | 1.844.060 |
| ULSS n. 3 Serenissima | 3.724 | 1.377.847 |
| ULSS n. 4 Veneto Orientale | 1.144 | 499.036 |
| ULSS n. 5 Polesana | 1.418 | 535.649 |
| ULSS n. 6 Euganea + AOUPD | 5.870 | 2.055.017 |
| ULSS n. 7 Pedemontana | 2.965 | 748.236 |
| ULSS n. 8 Berica | 2.134 | 1.076.781 |
| ULSS n. 9 Scaligera + AOUIVR | 6.300 | 1.961.270 |
| Istituto Oncologico Veneto | 0 | 19.577 |
| Totale | 31.051 | 10.549.524 |

NB è riportata la variazione rispetto al report del giorno precedente