



MONITORAGGIO CAMPAGNA DI VACCINAZIONE ANTI-COVID19

ultimo aggiornamento

20/10/2021 23:59

Dosi somministrate in Regione del Veneto: Variazione rispetto al report del giorno precedente

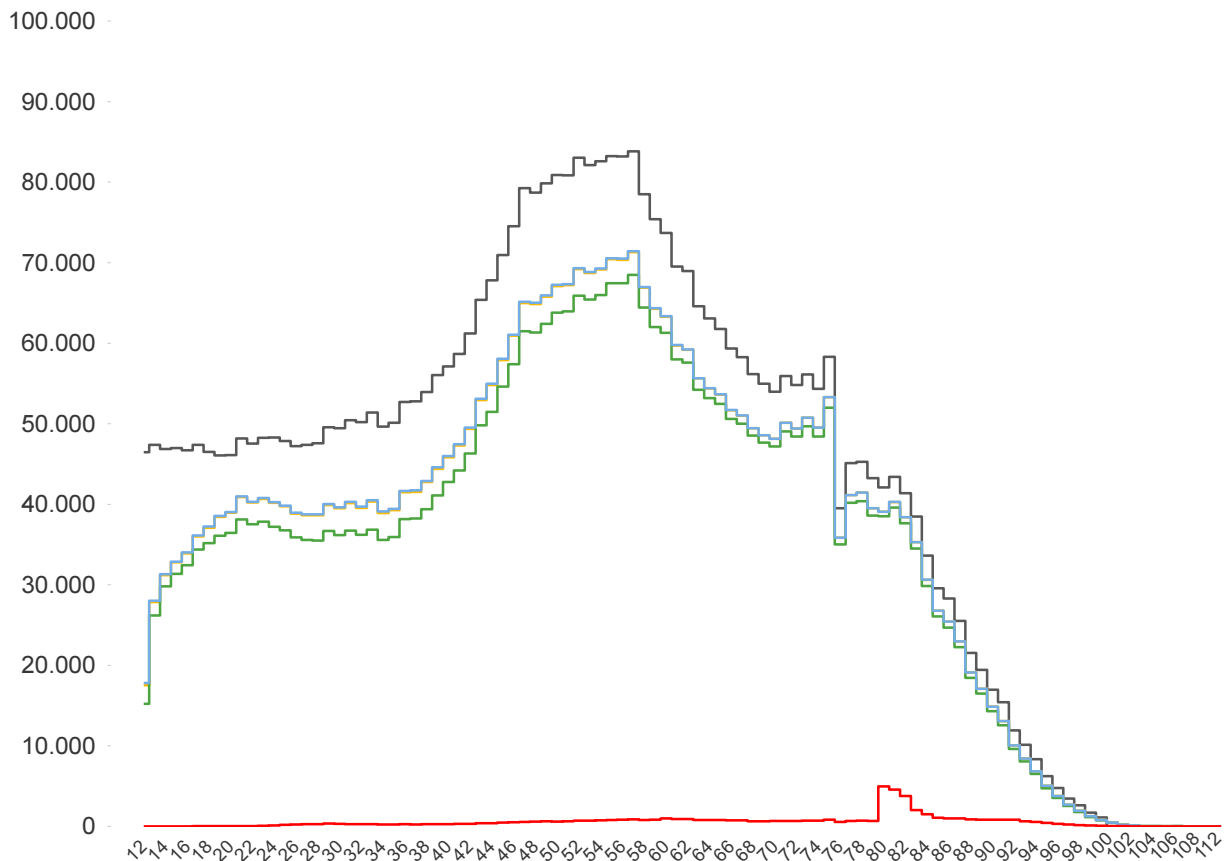
Δ dosi somministrate + 12.347	Δ prime dosi (*) + 2.481	Δ cicli completati (*) + 5.995	Δ addizionali/booster + 3.871
Totale 7.127.264	Totale 3.480.994	Totale 3.586.761	Totale 59.509

% dosi somministrate su dosi fornite : **88,3%**

Sintesi generale

Copertura popolazione residente in Regione del Veneto per età, comprese le dosi somministrate fuori Regione

- Totale Persone
- Persone con almeno una dose
- Persone con ciclo completo
- Persone con almeno una dose + prenotati
- Persone con dose addizionale/booster



Popolazione residente con almeno una dose 3.674.649 75,7% pop. totale	Popolazione residente con ciclo completo 3.506.264 72,3% pop. totale	Popolazione residente con almeno una dose + prenotati 3.681.610 75,9% pop. totale	Popolazione residente con dose addizionale/booster 58.165 1,2% pop. totale
--	---	--	---

NB : La popolazione di riferimento è la popolazione residente ISTAT totale (da 0 anni in su) aggiornata al 1/1/2021. Sono comprese le dosi somministrate fuori Regione

* Janssen è conteggiato solo nei cicli completati



Sintesi per classi di età: popolazione vaccinabile (12+)
(comprese le dosi somministrate fuori Regione)

Età	% popolazione residente con almeno una dose (12+)
12-19	68,1%
20-29	82,3%
30-39	77,7%
40-49	78,6%
50-59	84,7%
60-69	89,4%
70-79	92,8%
80+	99,8%
Totale	84,0%

Età	% popolazione residente con ciclo completo (12+)
12-19	64,4%
20-29	76,4%
30-39	71,4%
40-49	74,1%
50-59	81,2%
60-69	87,4%
70-79	90,7%
80+	97,0%
Totale	80,2%

Età	% popolazione residente con almeno una dose + prenotati (12+)
12-19	68,4%
20-29	82,5%
30-39	78,0%
40-49	78,8%
50-59	84,9%
60-69	89,4%
70-79	92,8%
80+	99,8%
Totale	84,2%

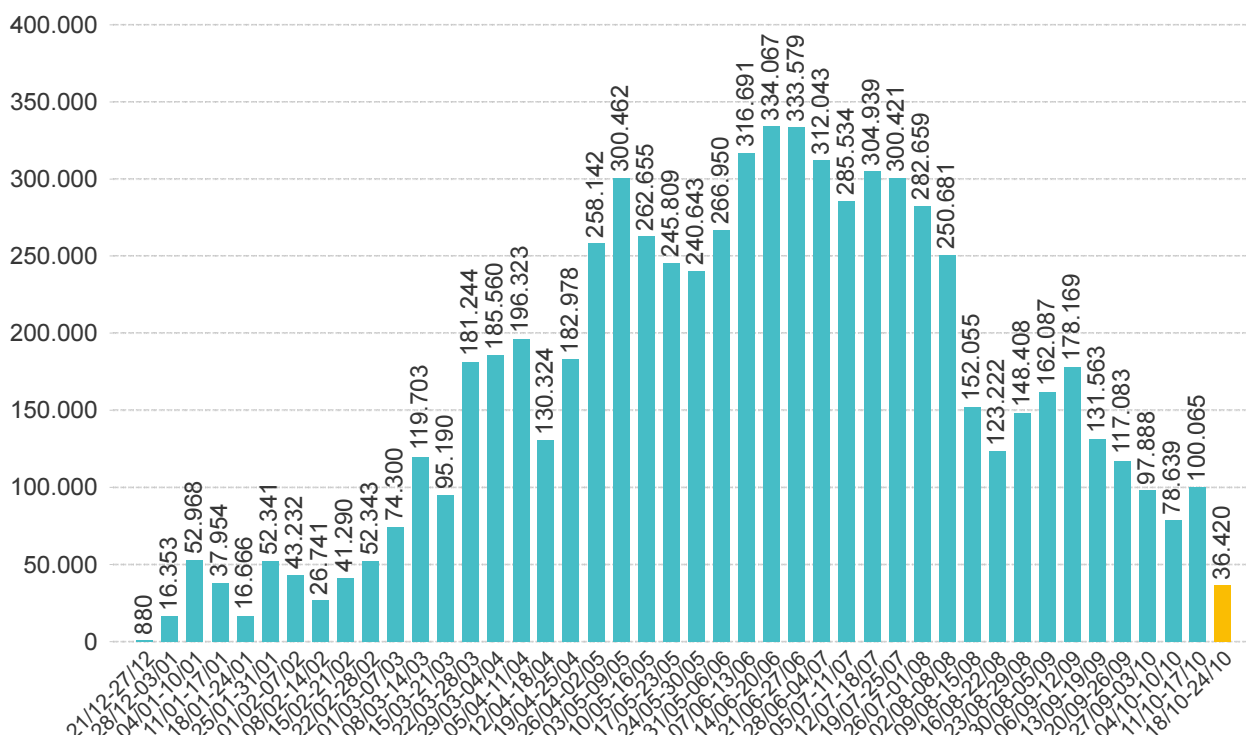
NB : Nelle tabelle è indicata la % di copertura della sola popolazione vaccinabile (12+). Sono comprese le dosi somministrate fuori Regione

Sintesi per categorie

Categorie	% popolazione almeno una dose	% popolazione ciclo completo
Disabili	84,1%	80,8%
Vulnerabili	89,3%	86,7%

Somministrazioni effettuate in Regione del Veneto

Andamento settimanale (DOSI)



Dettaglio per Azienda Dosi somministrate nella Regione del Veneto

Azienda	Δ	totale da inizio campagna
ULSS n. 1 Dolomiti	421	288.177
ULSS n. 2 Marca Trevigiana	2.682	1.243.178
ULSS n. 3 Serenissima	1.367	929.242
ULSS n. 4 Veneto Orientale	1.005	336.804
ULSS n. 5 Polesana	567	361.873
ULSS n. 6 Euganea + AOUPD	2.238	1.383.617
ULSS n. 7 Pedemontana	204	501.778
ULSS n. 8 Berica	1.328	727.267
ULSS n. 9 Scaligera + AOUIVR	2.437	1.337.795
Istituto Oncologico Veneto	98	17.531
Totale	12.347	7.127.262

NB è riportata la variazione rispetto al report del giorno precedente