



MONITORAGGIO CAMPAGNA DI VACCINAZIONE ANTI-COVID19

ultimo aggiornamento

16/11/2021 23:59

Dosi somministrate in Regione del Veneto: Variazione rispetto al report del giorno precedente

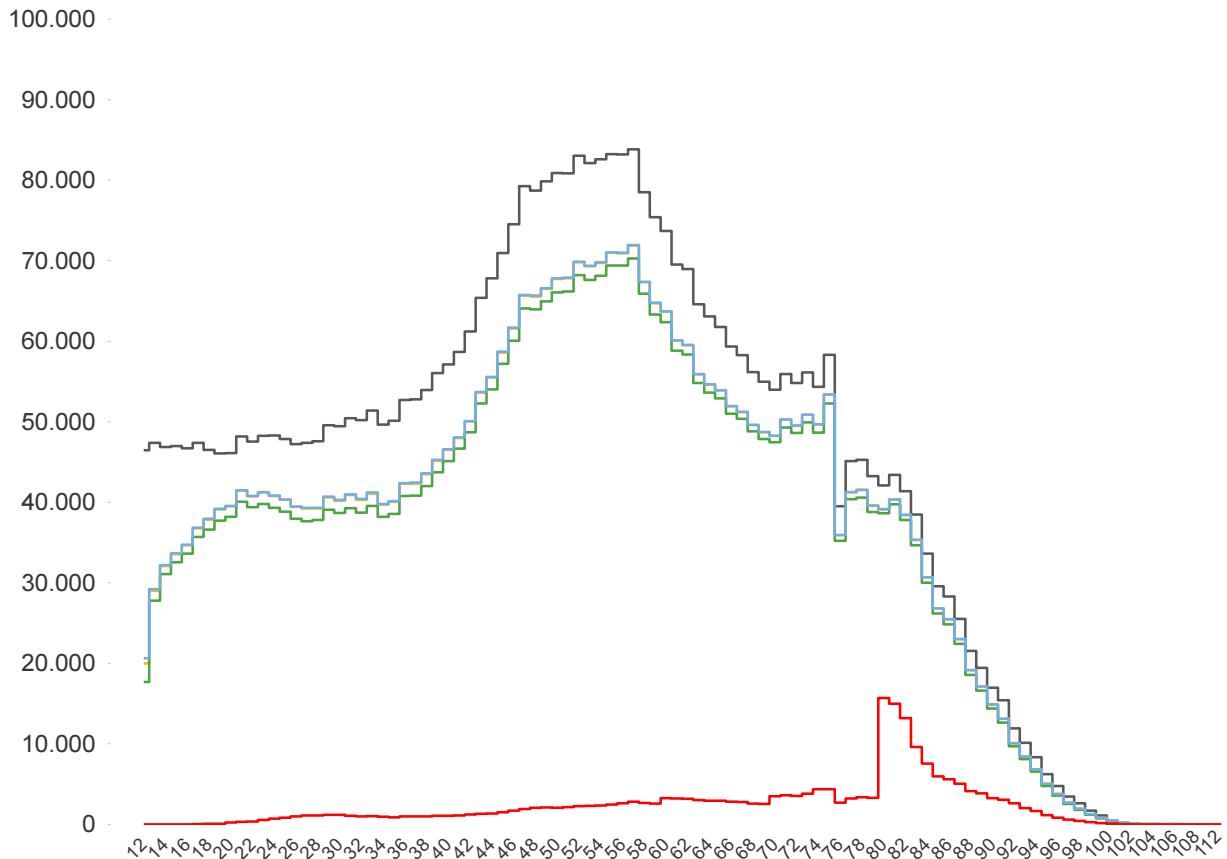
<b>Δ dosi somministrate</b> <b>+ 14.907</b>	<b>Δ prime dosi (*)</b> <b>+ 1.207</b>	<b>Δ cicli completati (*)</b> <b>+ 3.468</b>	<b>Δ addizionali/booster</b> <b>+ 10.232</b>
<b>Totale</b> <b>7.465.394</b>	<b>Totale</b> <b>3.522.839</b>	<b>Totale</b> <b>3.715.015</b>	<b>Totale</b> <b>227.540</b>

% dosi somministrate su dosi fornite : 92,5%

Sintesi generale

Copertura popolazione residente in Regione del Veneto per età, comprese le dosi somministrate fuori Regione

- Totale Persone
- Persone con almeno una dose + prenotati
- Persone con almeno una dose
- Persone con dose addizionale/booster
- Persone con ciclo completo



<b>Popolazione residente con almeno una dose</b> <b>3.712.575</b> 76,5% pop. totale	<b>Popolazione residente con ciclo completo</b> <b>3.618.974</b> 74,6% pop. totale	<b>Popolazione residente con almeno una dose + prenotati</b> <b>3.717.826</b> 76,6% pop. totale	<b>Popolazione residente con dose addizionale/booster</b> <b>224.380</b> 4,6% pop. totale
---	--	---	---

NB : La popolazione di riferimento è la popolazione residente ISTAT totale (da 0 anni in su) aggiornata al 1/1/2021. Sono comprese le dosi somministrate fuori Regione

\* Janssen è conteggiato solo nei cicli completati



**Sintesi per classi di età: popolazione vaccinabile (12+)**  
**(comprese le dosi somministrate fuori Regione)**

Età	% popolazione residente con almeno una dose (12+)
12-19	70,3%
20-29	83,5%
30-39	79,1%
40-49	79,5%
50-59	85,4%
60-69	89,8%
70-79	93,0%
80+	100,0%
<b>Totale</b>	<b>84,9%</b>

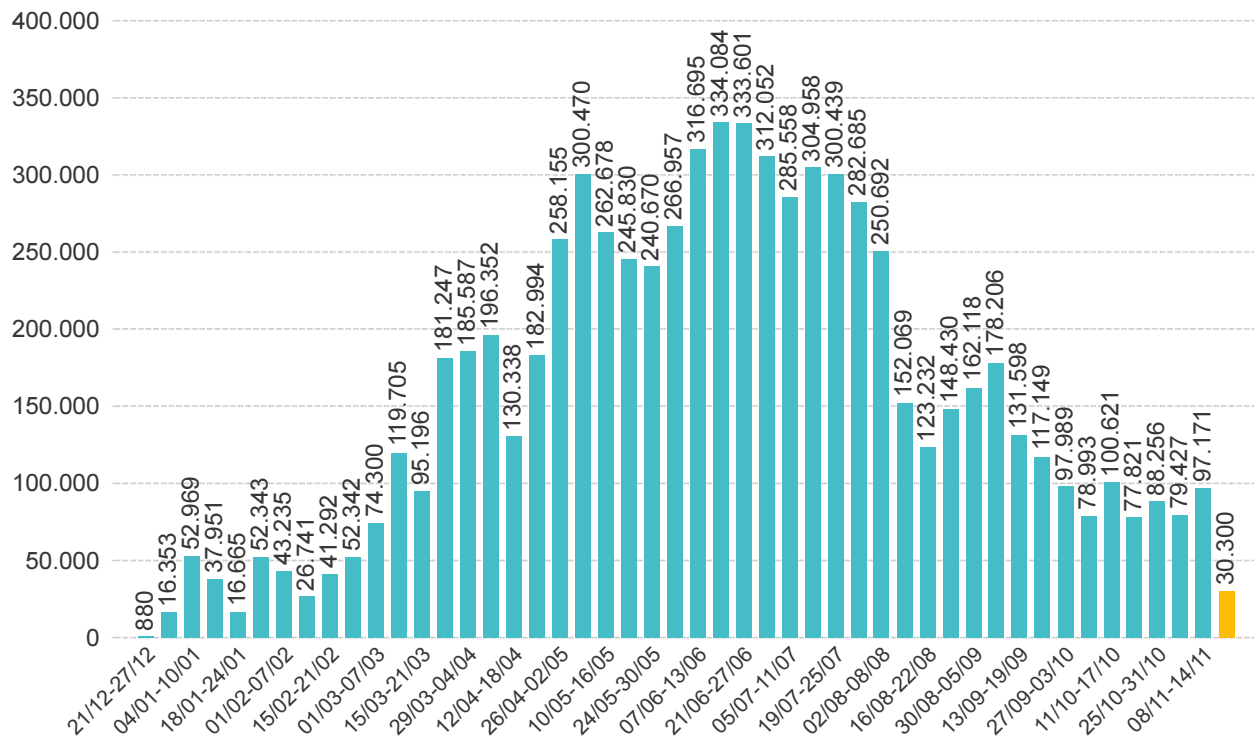
Età	% popolazione residente con ciclo completo (12+)
12-19	67,6%
20-29	80,6%
30-39	76,3%
40-49	77,6%
50-59	83,6%
60-69	88,3%
70-79	91,2%
80+	97,5%
<b>Totale</b>	<b>82,7%</b>

Età	% popolazione residente con almeno una dose + prenotati (12+)
12-19	70,7%
20-29	83,7%
30-39	79,3%
40-49	79,7%
50-59	85,5%
60-69	89,9%
70-79	93,0%
80+	100,0%
<b>Totale</b>	<b>85,0%</b>

NB : Nelle tabelle è indicata la % di copertura della sola popolazione vaccinabile (12+). Sono comprese le dosi somministrate fuori Regione

**Sintesi per categorie**

Categorie	% popolazione almeno una dose	% popolazione ciclo completo
Disabili	84,4%	81,8%
Vulnerabili	89,7%	87,8%

**Somministrazioni effettuate in Regione del Veneto****Andamento settimanale (DOSI)****Dettaglio per Azienda Dosi somministrate nella Regione del Veneto**

Azienda	Δ	totale da inizio campagna
ULSS n. 1 Dolomiti	725	304.692
ULSS n. 2 Marca Trevigiana	2.450	1.297.260
ULSS n. 3 Serenissima	2.779	976.028
ULSS n. 4 Veneto Orientale	517	353.271
ULSS n. 5 Polesana	507	379.146
ULSS n. 6 Euganea + AOUPD	1.906	1.447.620
ULSS n. 7 Pedemontana	1.238	523.500
ULSS n. 8 Berica	1.622	759.848
ULSS n. 9 Scaligera + AOUIVR	3.067	1.405.860
Istituto Oncologico Veneto	96	18.167
<b>Totale</b>	<b>14.907</b>	<b>7.465.392</b>

NB è riportata la variazione rispetto al report del giorno precedente