



MONITORAGGIO CAMPAGNA DI VACCINAZIONE ANTI-COVID19

ultimo aggiornamento

17/09/2021 23:59

Dosi somministrate in Regione del Veneto: Variazione rispetto al report del giorno precedente

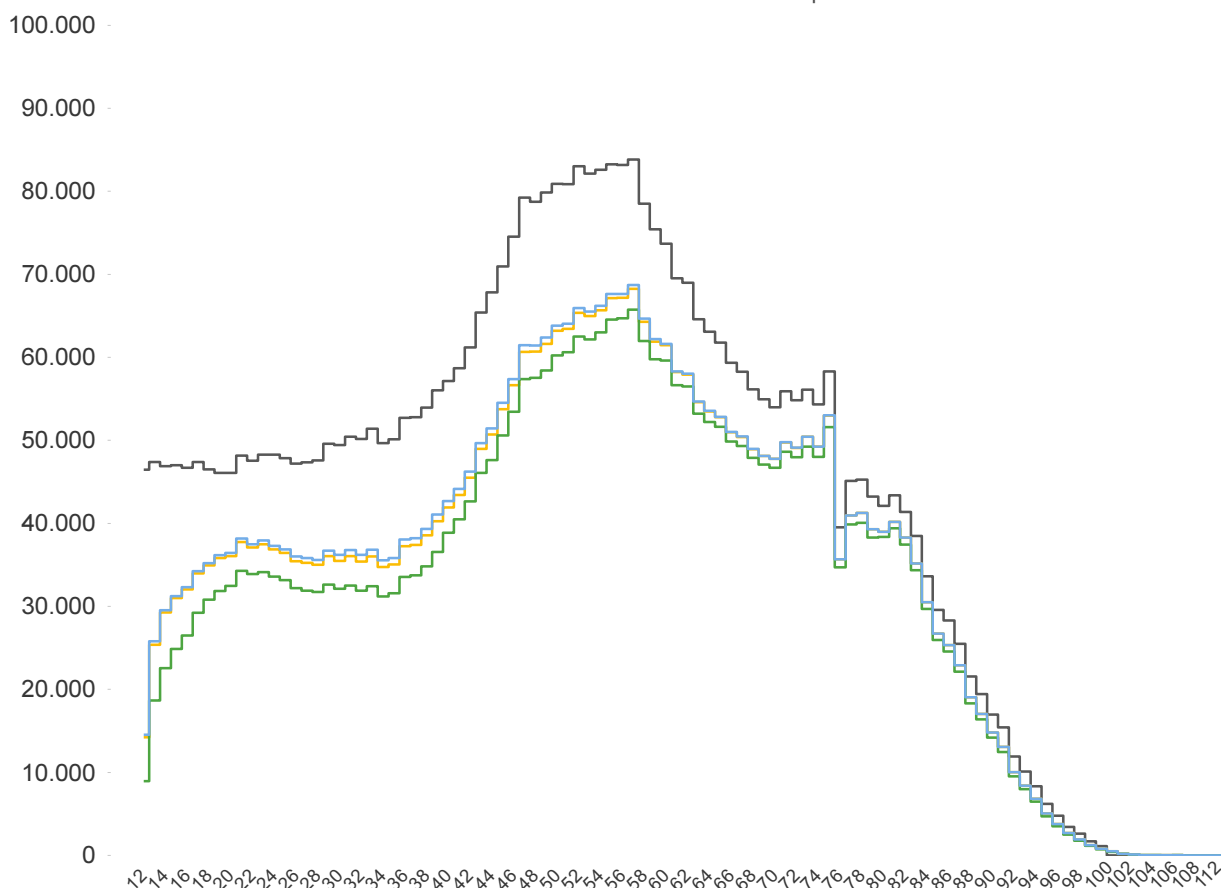
Δ dosi somministrate + 18.142	Δ prime dosi (*) + 5.213	Δ cicli completati (*) + 12.929
Totale 6.669.562	Totale 3.310.601	Totale 3.358.960

% dosi somministrate su dosi fornite : 89,2%

Sintesi generale

Copertura popolazione residente in Regione del Veneto per età, comprese le dosi somministrate fuori Regione

- Totale Persone
- Persone con almeno una dose
- Persone con ciclo completo
- Persone con almeno una dose + prenotati



Popolazione residente con almeno una dose 3.493.815 72,0% pop. totale	Popolazione residente con ciclo completo 3.293.662 67,9% pop. totale	Popolazione residente con almeno una dose + prenotati 3.522.321 72,6% pop. totale
---	--	---

NB : La popolazione di riferimento è la popolazione residente ISTAT totale (da 0 anni in su) aggiornata al 1/1/2021. Sono comprese le dosi somministrate fuori Regione

* Janssen è conteggiato solo nei cicli completati



Sintesi per classi di età: popolazione vaccinabile (12+)
(comprese le dosi somministrate fuori Regione)

Età	% popolazione residente con almeno una dose (12+)
12-19	63,3%
20-29	75,4%
30-39	69,7%
40-49	72,9%
50-59	80,6%
60-69	87,8%
70-79	92,2%
80+	99,5%
Totale	79,9%

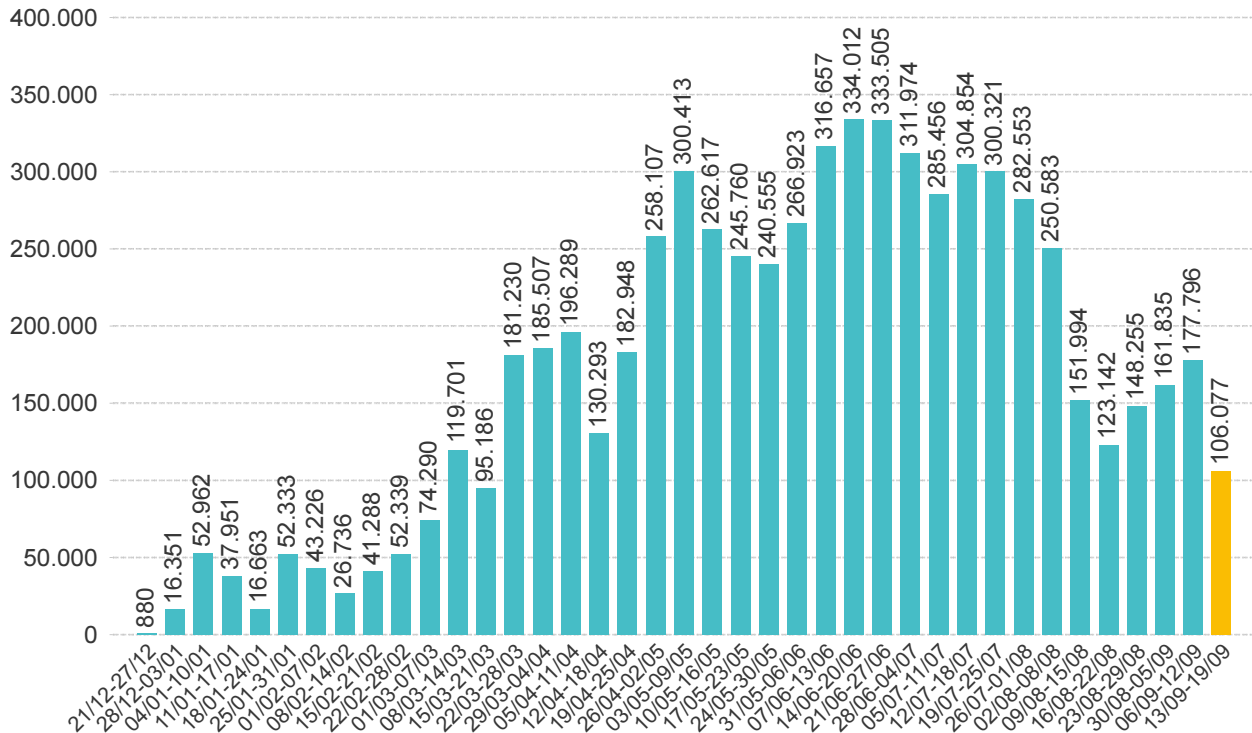
Età	% popolazione residente con ciclo completo (12+)
12-19	51,7%
20-29	68,5%
30-39	63,0%
40-49	68,7%
50-59	77,5%
60-69	85,8%
70-79	90,0%
80+	96,5%
Totale	75,3%

Età	% popolazione residente con almeno una dose + prenotati (12+)
12-19	63,9%
20-29	76,4%
30-39	71,2%
40-49	73,9%
50-59	81,2%
60-69	87,9%
70-79	92,3%
80+	99,5%
Totale	80,5%

NB : Nelle tabelle è indicata la % di copertura della sola popolazione vaccinabile (12+). Sono comprese le dosi somministrate fuori Regione

Sintesi per categorie

Categorie	% popolazione almeno una dose	% popolazione ciclo completo
Disabili	83,3%	79,3%
Vulnerabili	87,6%	84,8%

**Somministrazioni effettuate in Regione del Veneto****Andamento settimanale (DOSI)****Dettaglio per Azienda Dosi somministrate nella Regione del Veneto**

Azienda	Δ	totale da inizio campagna
ULSS n. 1 Dolomiti	340	271.468
ULSS n. 2 Marca Trevigiana	2.295	1.167.539
ULSS n. 3 Serenissima	2.998	870.834
ULSS n. 4 Veneto Orientale	985	314.356
ULSS n. 5 Polesana	320	341.120
ULSS n. 6 Euganea + AOUPD	3.126	1.303.181
ULSS n. 7 Pedemontana	1.106	470.225
ULSS n. 8 Berica	3.112	670.939
ULSS n. 9 Scaligera + AOUIVR	3.851	1.245.696
Istituto Oncologico Veneto	9	14.203
Totale	18.142	6.669.561

NB è riportata la variazione rispetto al report del giorno precedente