



MONITORAGGIO CAMPAGNA DI VACCINAZIONE ANTI-COVID19

ultimo aggiornamento

13/10/2022 23:59

Dosi somministrate in Regione del Veneto: Variazione rispetto al report del giorno precedente

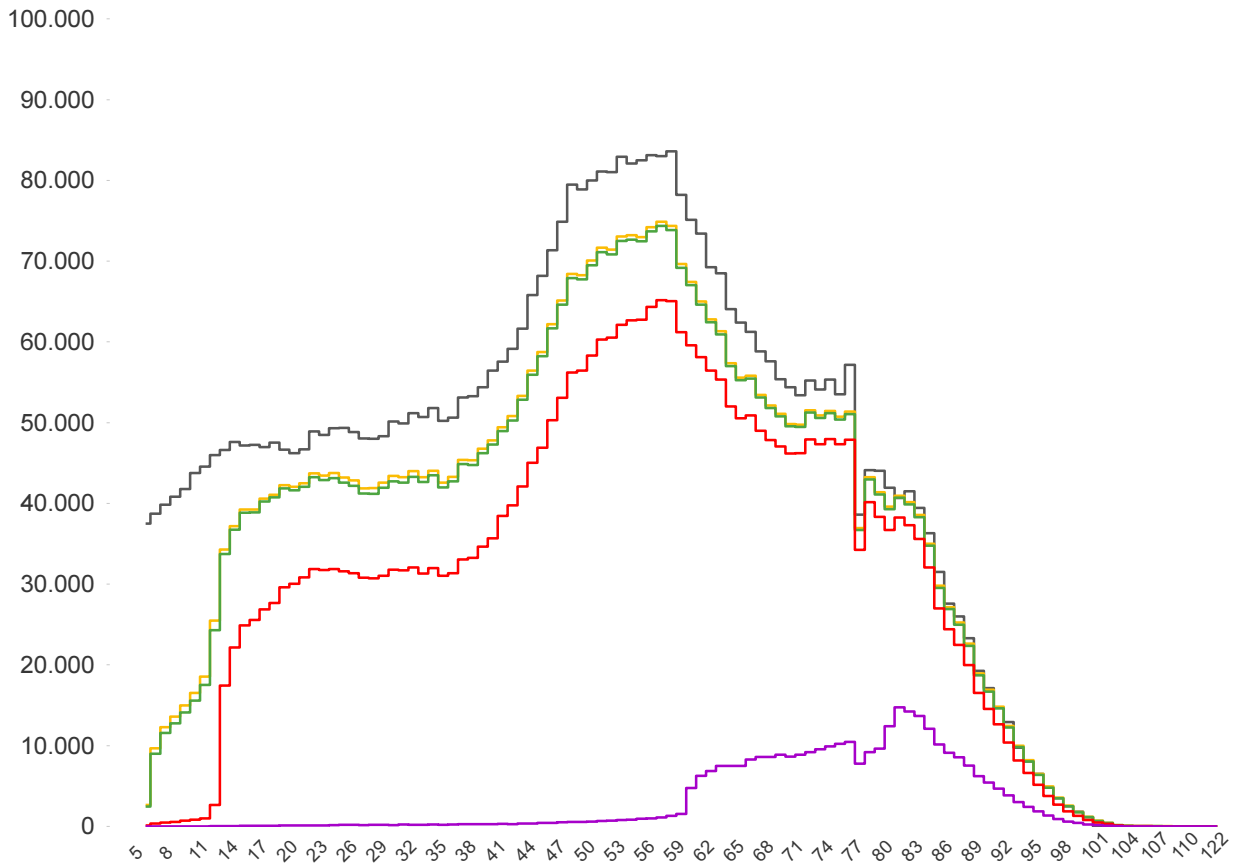
Δ dosi somministrate	Δ prime dosi (*)	Δ cicli completati (*)	Δ addizionali/1°booster	Δ 2°booster
+ 5.211	+ 18	+ 15	+ 204	+ 4.974
<b>Totale</b>	<b>Totale</b>	<b>Totale</b>	<b>Totale</b>	<b>Totale</b>
<b>11.402.260</b>	<b>3.623.972</b>	<b>4.143.952</b>	<b>3.312.341</b>	<b>321.995</b>

% dosi somministrate su dosi fornite : 90,1%

Sintesi generale

Stima della copertura della popolazione residente in Regione del Veneto per età

- Totale Persone
- Persone con almeno una dose
- Persone con ciclo completo
- Persone con dose addizionale/booster
- Persone con 2°booster



Popolazione residente con almeno una dose <b>4.024.639</b> <b>82,9%</b> pop. totale	Popolazione residente con ciclo completo <b>3.982.443</b> <b>82,0%</b> pop. totale	Popolazione residente con dose addizionale/1°booster <b>3.231.019</b> <b>66,6%</b> pop. totale	Popolazione residente con 2°booster <b>320.011</b> <b>6,6%</b> pop. totale
---	--	--	--

NB : La popolazione di riferimento è la popolazione residente ISTAT totale (da 0 anni in su) aggiornata al 1/1/2022. Sono comprese le dosi somministrate fuori Regione

\* Janssen è conteggiato solo nei cicli completati

### Sintesi per classi di età: stima della copertura della popolazione vaccinabile

Età	% popolazione residente con almeno una dose	% popolazione residente con ciclo completo	% popolazione residente con dose aggiuntiva/1°booster	% popolazione residente con 2°booster
12-19	79,6%	78,6%	47,0%	0,1%
20-29	88,0%	86,8%	64,2%	0,3%
30-39	84,6%	83,4%	61,8%	0,4%
40-49	83,3%	82,6%	66,6%	0,6%
50-59	89,3%	88,6%	76,6%	1,2%
60-69	93,1%	92,5%	84,3%	12,0%
70-79	95,9%	95,3%	89,2%	18,8%
80+	100,0%	100,0%	97,1%	36,2%
<b>Totale</b>	<b>89,7%</b>	<b>88,9%</b>	<b>73,6%</b>	<b>7,3%</b>

Età	% popolazione residente con almeno una dose	% popolazione residente con ciclo completo	% popolazione residente con dose aggiuntiva/1°booster	% popolazione residente con 2°booster
5-11	29,9%	28,1%	non prevista	non prevista

NB : Nelle tabelle è indicata la % di copertura della sola popolazione vaccinabile. Sono comprese le dosi somministrate fuori Regione

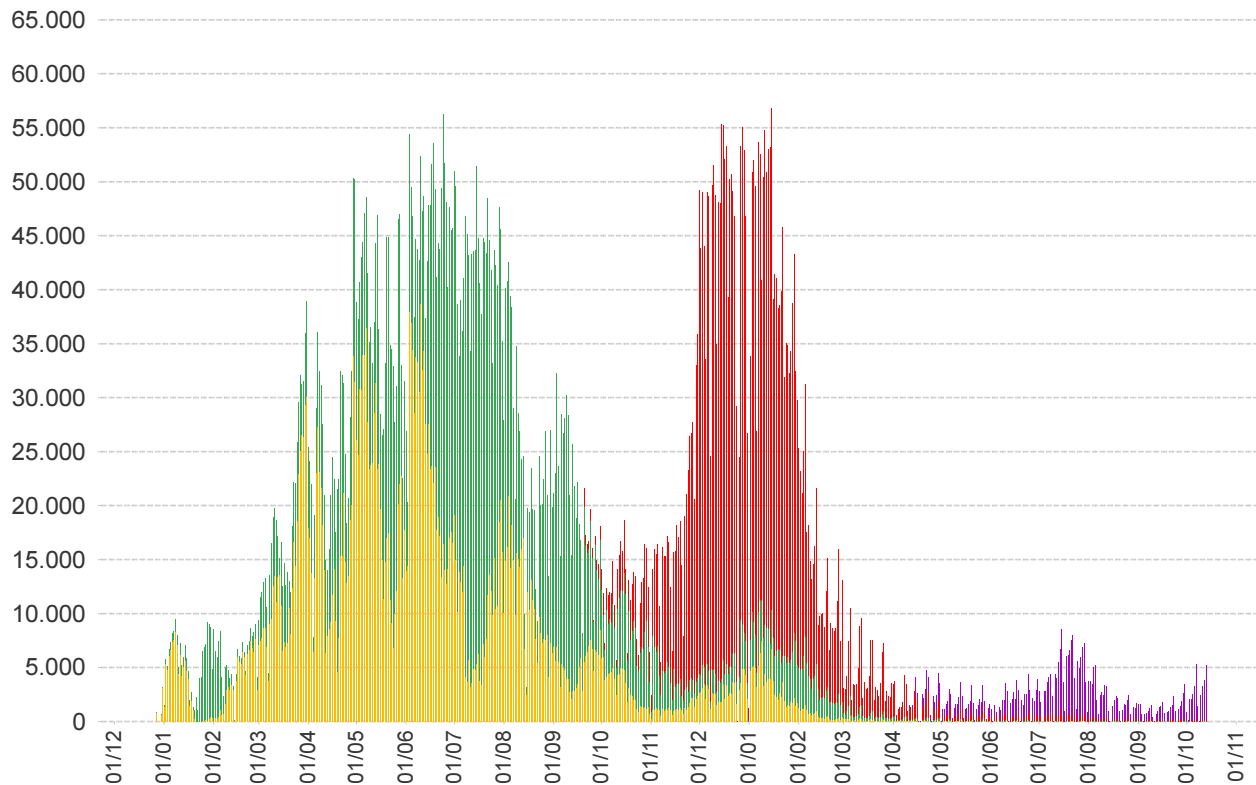
### Stima delle coperture per la popolazione residente in Regione del Veneto

Azienda	Popolazione	Copertura popolazione con almeno una dose	Copertura popolazione (CICLO PARZIALE)	Copertura popolazione (CICLO COMPLETO)	Copertura popolazione (Addizionali/1°booster)	Copertura popolazione (2°booster)
ULSS n. 1 Dolomiti	198.518	83,1%	0,7%	82,1%	68,1%	7,4%
ULSS n. 2 Marca Trevigiana	876.755	81,4%	0,6%	80,6%	64,5%	5,5%
ULSS n. 3 Serenissima	613.802	84,9%	0,6%	84,0%	69,4%	8,8%
ULSS n. 4 Veneto Orientale	225.594	84,1%	0,5%	83,5%	67,8%	7,5%
ULSS n. 5 Polesana	231.491	86,7%	0,7%	85,7%	71,2%	9,2%
ULSS n. 6 Euganea	928.504	83,6%	0,5%	82,9%	67,9%	8,0%
ULSS n. 7 Pedemontana	361.257	80,2%	0,5%	79,5%	63,2%	4,9%
ULSS n. 8 Berica	491.604	83,1%	0,6%	82,0%	66,5%	6,2%
ULSS n. 9 Scaligera	927.108	82,0%	0,8%	80,9%	64,8%	4,6%
<b>Totale</b>	<b>4.854.633</b>	<b>82,9%</b>	<b>0,6%</b>	<b>82,0%</b>	<b>66,6%</b>	<b>6,6%</b>

In questa tabella sono considerati SOLO le dosi somministrate ai residenti nella Regione del Veneto

NB : La popolazione di riferimento è la popolazione residente ISTAT totale (da 0 anni in su) aggiornata al 1/1/2022. Sono comprese le dosi somministrate fuori Regione

\* Janssen è conteggiato solo nei cicli completati

**Somministrazioni effettuate in Regione del Veneto****Dettaglio per Azienda**

Azienda	$\Delta$	totale da inizio campagna
ULSS n. 1 Dolomiti	346	466.036
ULSS n. 2 Marca Trevigiana	972	1.982.479
ULSS n. 3 Serenissima	928	1.496.760
ULSS n. 4 Veneto Orientale	347	537.778
ULSS n. 5 Polesana	475	581.628
ULSS n. 6 Euganea + AOUPD	849	2.221.755
ULSS n. 7 Pedemontana	214	799.881
ULSS n. 8 Berica	287	1.163.354
ULSS n. 9 Scaligera + AOUIVR	793	2.131.538
Istituto Oncologico Veneto	0	21.051
<b>Totale</b>	<b>5.211</b>	<b>11.402.260</b>

NB è riportata la variazione rispetto al report del giorno precedente