



MONITORAGGIO CAMPAGNA DI VACCINAZIONE ANTI-COVID19

ultimo aggiornamento

11/06/2022 23:59

Dosi somministrate in Regione del Veneto: Variazione rispetto al report del giorno precedente

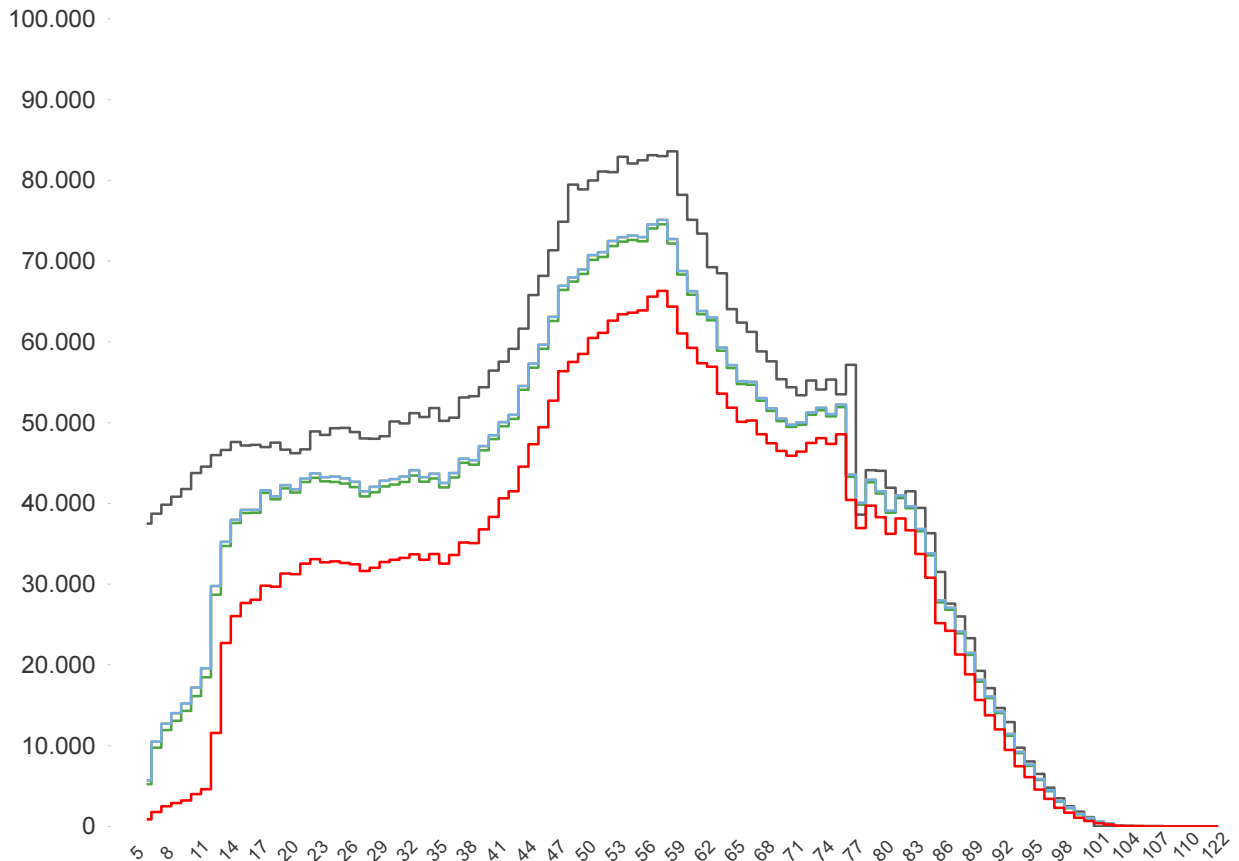
Δ dosi somministrate + 1.926	Δ prime dosi (*) + 17	Δ cicli completati (*) + 111	Δ addizionali/booster + 1.798
Totale 11.053.782	Totale 2.814.704	Totale 4.818.741	Totale 3.420.337

% dosi somministrate su dosi fornite : 96,1%

Sintesi generale

Stima della copertura della popolazione residente in Regione del Veneto per età

- Totale Persone
- Persone con almeno una dose + prenotati
- Persone con almeno una dose
- Persone con dose addizionale/booster
- Persone con ciclo completo



Popolazione residente con almeno una dose 4.019.360 82,8% pop. totale	Popolazione residente con ciclo completo 3.977.013 81,9% pop. totale	Popolazione residente con almeno una dose + prenotati 4.019.660 82,8% pop. totale	Popolazione residente con dose addizionale/booster 3.315.099 68,3% pop. totale
--	---	--	---

NB : La popolazione di riferimento è la popolazione residente ISTAT totale (da 0 anni in su) aggiornata al 1/1/2021. Sono comprese le dosi somministrate fuori Regione

* Janssen è conteggiato solo nei cicli completati

Sintesi per classi di età: stima della copertura della popolazione vaccinabile

Età	% popolazione residente con almeno una dose	% popolazione residente con ciclo completo	% popolazione residente con almeno una dose + prenotati	% popolazione residente con dose addizionale/booster
12-19	81,4%	80,4%	81,4%	55,0%
20-29	87,9%	86,7%	87,9%	66,6%
30-39	84,7%	83,5%	84,7%	65,2%
40-49	84,4%	83,6%	84,4%	69,9%
50-59	89,2%	88,5%	89,2%	77,8%
60-69	92,0%	91,4%	92,0%	83,5%
70-79	95,3%	94,8%	95,3%	88,3%
80+	100,0%	100,0%	100,0%	93,0%
Totale	89,5%	88,6%	89,5%	75,1%

Età	% popolazione residente con almeno una dose	% popolazione residente con ciclo completo	% popolazione residente con almeno una dose + prenotati	% popolazione residente con dose addizionale/booster
5-11	32,1%	30,1%	32,1%	non prevista

NB : Nelle tabelle è indicata la % di copertura della sola popolazione vaccinabile. Sono comprese le dosi somministrate fuori Regione

Stima delle coperture per la popolazione residente in Regione del Veneto

Azienda	Popolazione	Copertura popolazione con almeno una dose	Copertura popolazione (CICLO PARZIALE)	Copertura popolazione (CICLO COMPLETO)	Copertura popolazione (Addizionali/booster)
ULSS n. 1 Dolomiti	198.518	83,0%	0,7%	82,0%	69,6%
ULSS n. 2 Marca Trevigiana	876.755	81,3%	0,6%	80,5%	66,3%
ULSS n. 3 Serenissima	613.802	84,8%	0,6%	83,9%	71,2%
ULSS n. 4 Veneto Orientale	225.594	84,0%	0,5%	83,4%	69,7%
ULSS n. 5 Polesana	231.491	86,7%	0,7%	85,6%	72,6%
ULSS n. 6 Euganea	928.504	83,5%	0,5%	82,8%	69,6%
ULSS n. 7 Pedemontana	361.257	80,1%	0,6%	79,4%	65,3%
ULSS n. 8 Berica	491.604	83,0%	0,6%	81,9%	68,6%
ULSS n. 9 Scaligera	927.108	81,8%	0,8%	80,8%	66,2%
Totale	4.854.633	82,8%	0,6%	81,9%	68,3%

In questa tabella sono considerati SOLO le dosi somministrate ai residenti nella Regione del Veneto

NB : La popolazione di riferimento è la popolazione residente ISTAT totale (da 0 anni in su) aggiornata al 1/1/2021. Sono comprese le dosi somministrate fuori Regione

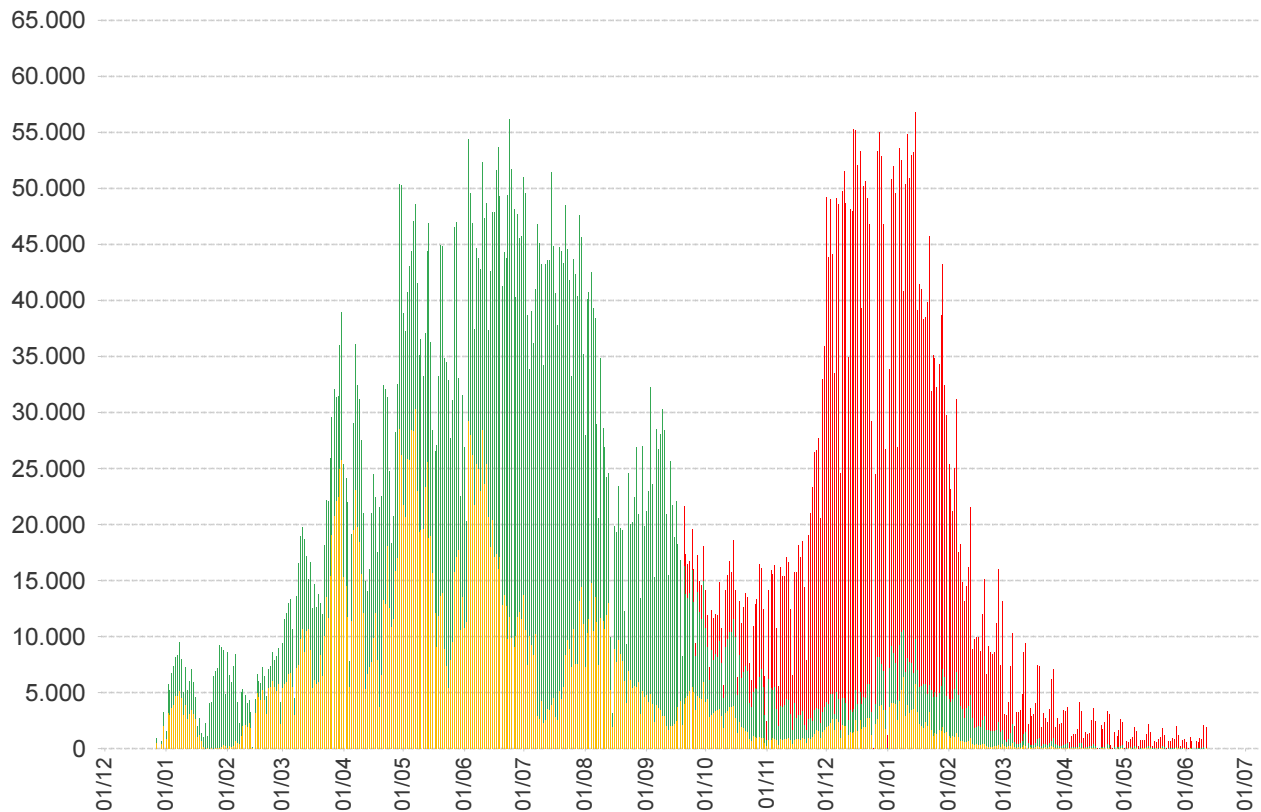
* Janssen è conteggiato solo nei cicli completati

**Somministrazioni effettuate in Regione del Veneto**

■ Prima Dose

■ Ciclo Completo

■ Dose aggiuntiva/Booster

**Dettaglio per Azienda**

Azienda	Δ	totale da inizio campagna
ULSS n. 1 Dolomiti	0	450.536
ULSS n. 2 Marca Trevigiana	111	1.930.271
ULSS n. 3 Serenissima	524	1.441.349
ULSS n. 4 Veneto Orientale	55	519.714
ULSS n. 5 Polesana	420	558.384
ULSS n. 6 Euganea + AOUPD	291	2.143.506
ULSS n. 7 Pedemontana	1	779.540
ULSS n. 8 Berica	403	1.129.182
ULSS n. 9 Scaligera + AOUIVR	121	2.081.589
Istituto Oncologico Veneto	0	19.711
Totale	1.926	11.053.782

NB è riportata la variazione rispetto al report del giorno precedente