



MONITORAGGIO CAMPAGNA DI VACCINAZIONE ANTI-COVID19

ultimo aggiornamento

04/02/2022 23:59

Dosi somministrate in Regione del Veneto: Variazione rispetto al report del giorno precedente

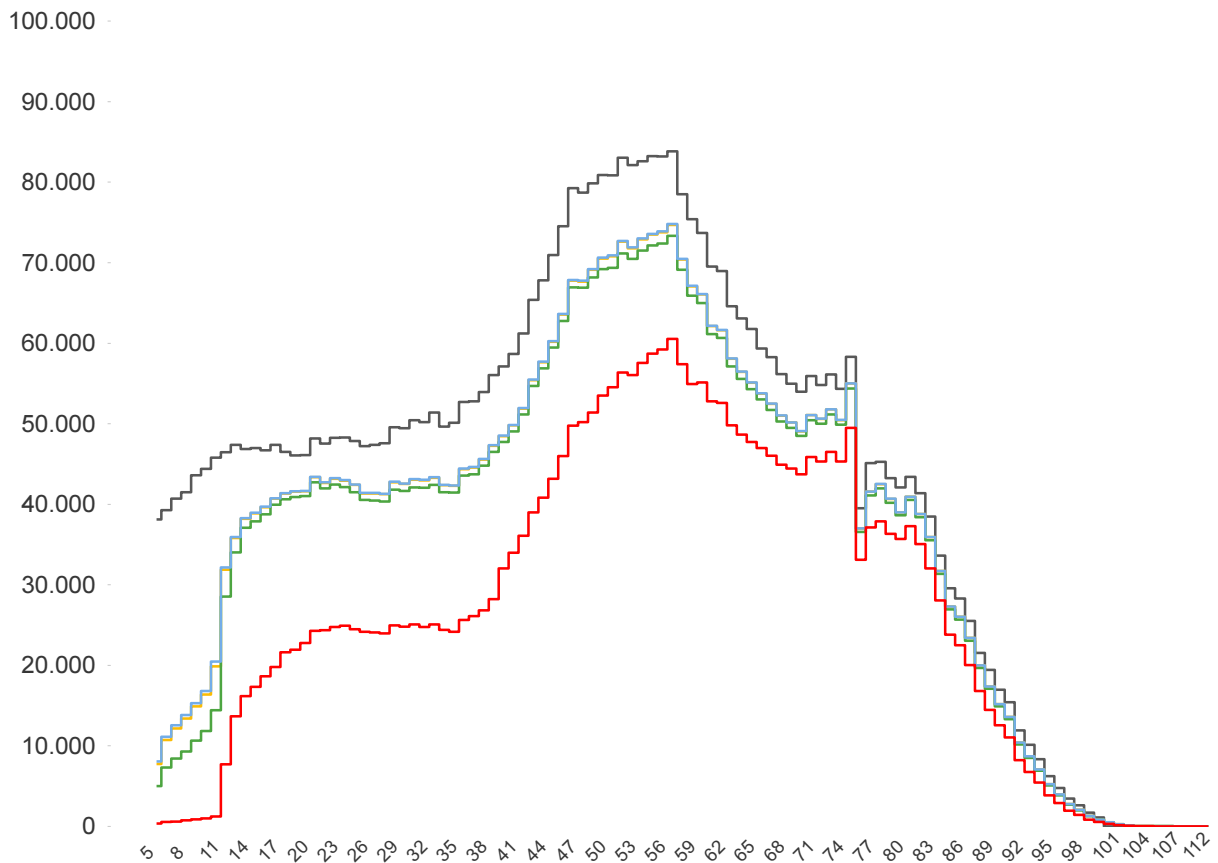
<b>Δ dosi somministrate</b> <b>+ 24.807</b>	<b>Δ prime dosi (*)</b> <b>+ 1.273</b>	<b>Δ cicli completati (*)</b> <b>+ 4.738</b>	<b>Δ addizionali/booster</b> <b>+ 18.796</b>
<b>Totale</b> <b>10.518.334</b>	<b>Totale</b> <b>3.185.450</b>	<b>Totale</b> <b>4.416.889</b>	<b>Totale</b> <b>2.915.995</b>

% dosi somministrate su dosi fornite : 92,2%

Sintesi generale

Stima della copertura della popolazione residente in Regione del Veneto per età

- Totale Persone
- Persone con almeno una dose + prenotati
- Persone con almeno una dose
- Persone con dose addizionale/booster
- Persone con ciclo completo



<b>Popolazione residente con almeno una dose</b> <b>3.983.167</b> <b>82,1% pop. totale</b>	<b>Popolazione residente con ciclo completo</b> <b>3.887.578</b> <b>80,1% pop. totale</b>	<b>Popolazione residente con almeno una dose + prenotati</b> <b>3.990.577</b> <b>82,2% pop. totale</b>	<b>Popolazione residente con dose addizionale/booster</b> <b>2.863.040</b> <b>59,0% pop. totale</b>
--	---	--	---

NB : La popolazione di riferimento è la popolazione residente ISTAT totale (da 0 anni in su) aggiornata al 1/1/2021. Sono comprese le dosi somministrate fuori Regione

\* Janssen è conteggiato solo nei cicli completati

### Sintesi per classi di età: stima della copertura della popolazione vaccinabile

Età	% popolazione residente con almeno una dose	% popolazione residente con ciclo completo	% popolazione residente con almeno una dose + prenotati	% popolazione residente con dose addizionale/booster
12-19	82,3%	79,6%	82,6%	36,6%
20-29	87,9%	86,2%	88,0%	50,4%
30-39	83,6%	81,9%	83,7%	48,6%
40-49	82,5%	81,4%	82,6%	58,9%
50-59	89,0%	87,4%	89,2%	70,5%
60-69	92,8%	91,4%	92,9%	80,1%
70-79	94,9%	93,8%	95,0%	85,0%
80+	100,0%	100,0%	100,0%	88,1%
<b>Totale</b>	<b>88,9%</b>	<b>87,3%</b>	<b>89,0%</b>	<b>65,3%</b>

Età	% popolazione residente con almeno una dose	% popolazione residente con ciclo completo	% popolazione residente con almeno una dose + prenotati	% popolazione residente con dose addizionale/booster
5-11	31,5%	22,2%	32,5%	non prevista

NB : Nelle tabelle è indicata la % di copertura della sola popolazione vaccinabile. Sono comprese le dosi somministrate fuori Regione

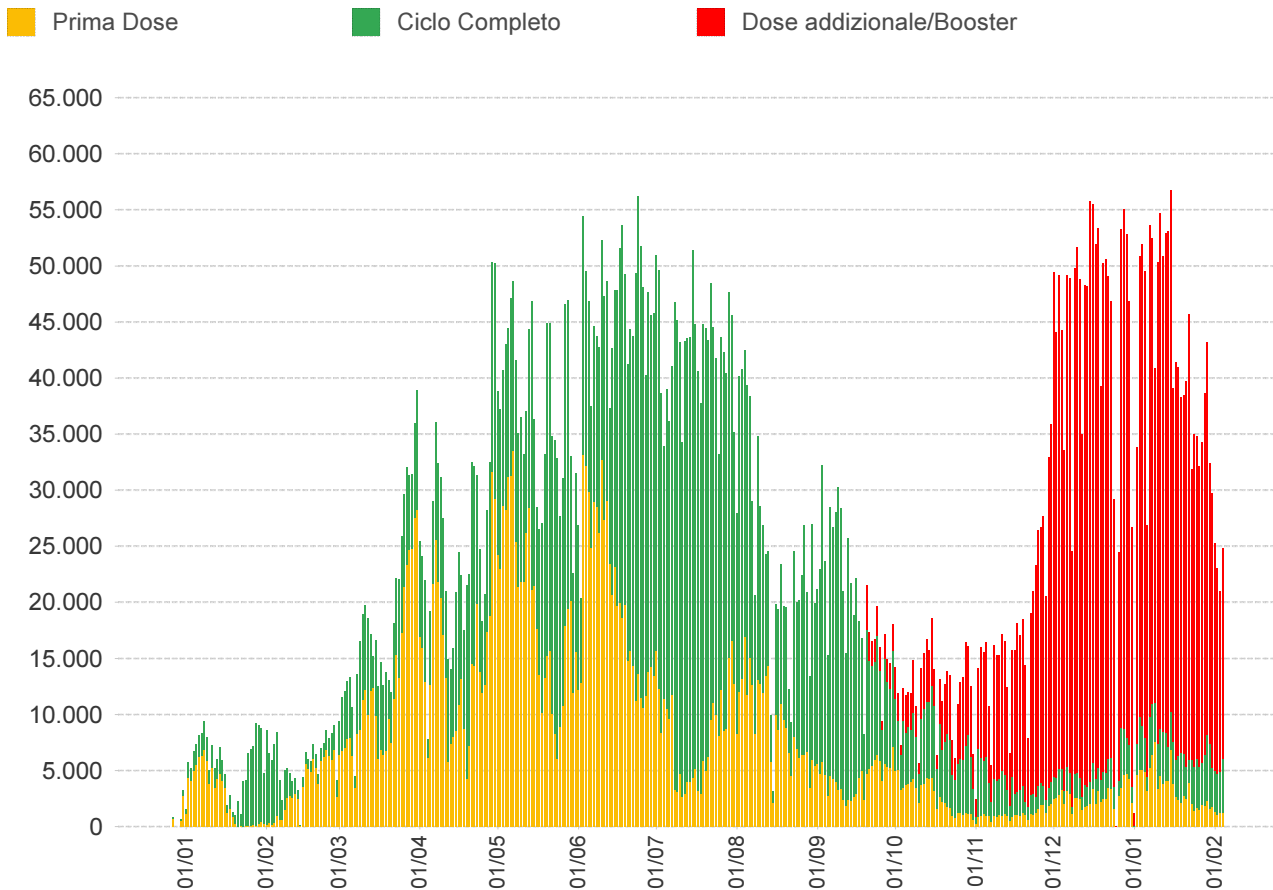
### Stima delle coperture per la popolazione residente in Regione del Veneto

Azienda	Popolazione	Copertura popolazione con almeno una dose	Copertura popolazione (CICLO PARZIALE)	Copertura popolazione (CICLO COMPLETO)	Copertura popolazione (Addizionali/booster)
ULSS n. 1 Dolomiti	199.599	82,0%	1,9%	79,9%	61,4%
ULSS n. 2 Marca Trevigiana	878.070	80,4%	1,7%	78,5%	57,2%
ULSS n. 3 Serenissima	616.323	83,8%	1,7%	81,9%	61,8%
ULSS n. 4 Veneto Orientale	226.619	82,9%	1,5%	81,3%	61,0%
ULSS n. 5 Polesana	232.061	85,9%	2,1%	83,7%	64,2%
ULSS n. 6 Euganea	927.111	82,8%	1,6%	81,1%	61,2%
ULSS n. 7 Pedemontana	361.979	79,3%	1,7%	77,4%	56,7%
ULSS n. 8 Berica	488.400	82,7%	1,9%	80,6%	59,5%
ULSS n. 9 Scaligera	922.291	81,4%	2,2%	79,1%	55,0%
<b>Totale</b>	<b>4.852.453</b>	<b>82,1%</b>	<b>1,8%</b>	<b>80,1%</b>	<b>59,0%</b>

In questa tabella sono considerati SOLO le dosi somministrate ai residenti nella Regione del Veneto

NB : La popolazione di riferimento è la popolazione residente ISTAT totale (da 0 anni in su) aggiornata al 1/1/2021. Sono comprese le dosi somministrate fuori Regione

\* Janssen è conteggiato solo nei cicli completati

**Somministrazioni effettuate in Regione del Veneto****Dettaglio per Azienda**

Azienda	$\Delta$	totale da inizio campagna
ULSS n. 1 Dolomiti	682	431.377
ULSS n. 2 Marca Trevigiana	4.370	1.837.209
ULSS n. 3 Serenissima	3.452	1.374.105
ULSS n. 4 Veneto Orientale	776	497.890
ULSS n. 5 Polesana	809	534.229
ULSS n. 6 Euganea + AOUPD	4.228	2.049.093
ULSS n. 7 Pedemontana	1.340	745.266
ULSS n. 8 Berica	2.621	1.074.645
ULSS n. 9 Scaligera + AOUIVR	6.515	1.954.943
Istituto Oncologico Veneto	14	19.577
<b>Totale</b>	<b>24.807</b>	<b>10.518.334</b>

NB è riportata la variazione rispetto al report del giorno precedente