



## MONITORAGGIO CAMPAGNA DI VACCINAZIONE ANTI-COVID19

ultimo aggiornamento

29/07/2022 23:59

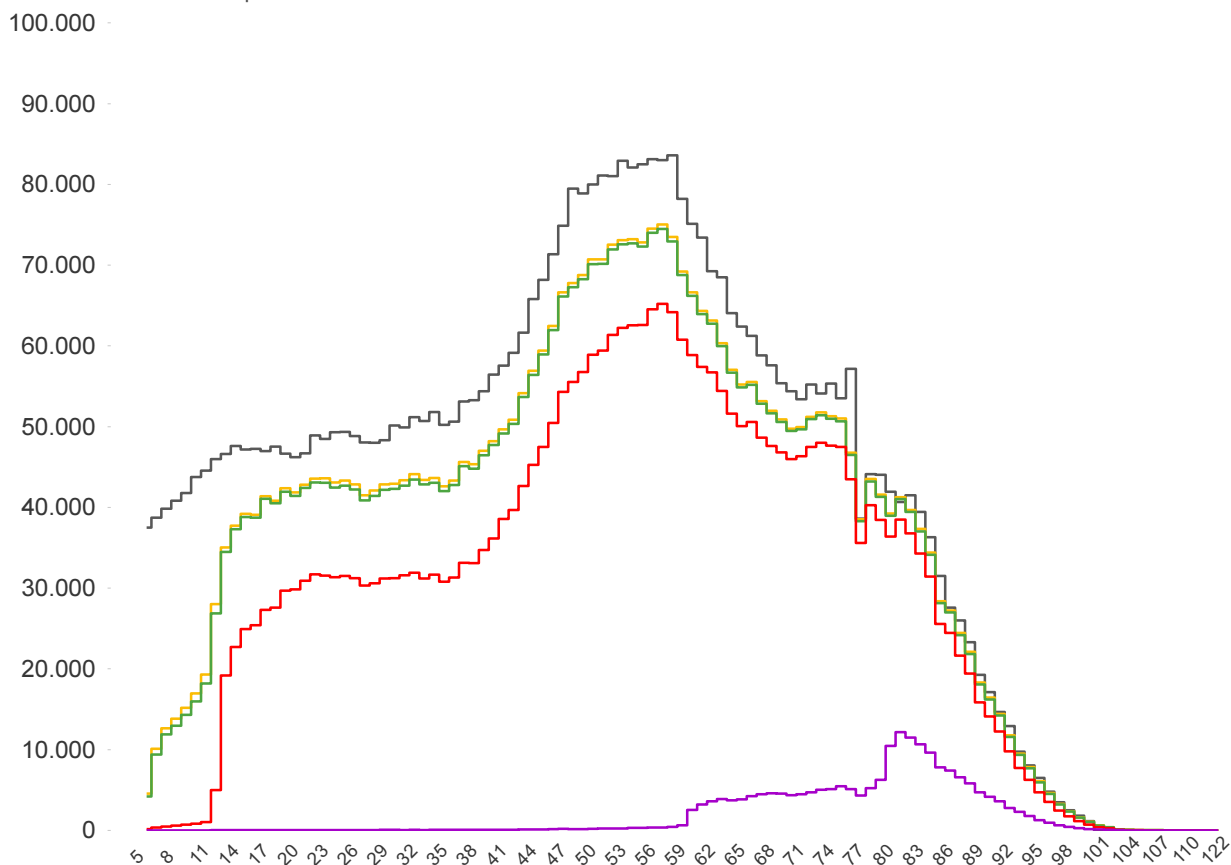
Dosi somministrate in Regione del Veneto: Variazione rispetto al report del giorno precedente

Δ dosi somministrate	Δ prime dosi (*)	Δ cicli completati (*)	Δ addizionali/1°booster	Δ 2°booster
<b>+ 7.040</b>	<b>+ 45</b>	<b>+ 52</b>	<b>+ 747</b>	<b>+ 6.196</b>
<b>Totale</b>	<b>Totale</b>	<b>Totale</b>	<b>Totale</b>	<b>Totale</b>
<b>11.266.799</b>	<b>3.623.668</b>	<b>4.141.795</b>	<b>3.299.913</b>	<b>201.423</b>

% dosi somministrate su dosi fornite : **97,9%**Sintesi generale

Stima della copertura della popolazione residente in Regione del Veneto per età

- Totale Persone
- Persone con almeno una dose
- Persone con ciclo completo
- Persone con dose addizionale/booster
- Persone con 2°booster



Popolazione residente con almeno una dose

**4.022.405****82,9%** pop. totale

Popolazione residente con ciclo completo

**3.979.986****82,0%** pop. totale

Popolazione residente con dose addizionale/1°booster

**3.218.760****66,3%** pop. totale

Popolazione residente con 2°booster

**200.196****4,1%** pop. totale

NB : La popolazione di riferimento è la popolazione residente ISTAT totale (da 0 anni in su) aggiornata al 1/1/2022. Sono comprese le dosi somministrate fuori Regione

\* Janssen è conteggiato solo nei cicli completati



### Sintesi per classi di età: stima della copertura della popolazione vaccinabile

Età	% popolazione residente con almeno una dose	% popolazione residente con ciclo completo	% popolazione residente con dose aggiuntiva/1°booster	% popolazione residente con 2°booster
12-19	80,8%	79,7%	48,3%	0,1%
20-29	88,0%	86,8%	63,8%	0,1%
30-39	84,6%	83,5%	61,5%	0,1%
40-49	83,9%	83,2%	67,0%	0,2%
50-59	89,3%	88,6%	76,5%	0,4%
60-69	92,5%	91,9%	83,6%	6,2%
70-79	95,6%	95,0%	88,6%	10,1%
80+	100,0%	100,0%	94,5%	28,5%
<b>Totale</b>	<b>89,6%</b>	<b>88,8%</b>	<b>73,3%</b>	<b>4,6%</b>

Età	% popolazione residente con almeno una dose	% popolazione residente con ciclo completo	% popolazione residente con dose aggiuntiva/1°booster	% popolazione residente con 2°booster
5-11	31,4%	29,4%	non prevista	non prevista

NB : Nelle tabelle è indicata la % di copertura della sola popolazione vaccinabile. Sono comprese le dosi somministrate fuori Regione

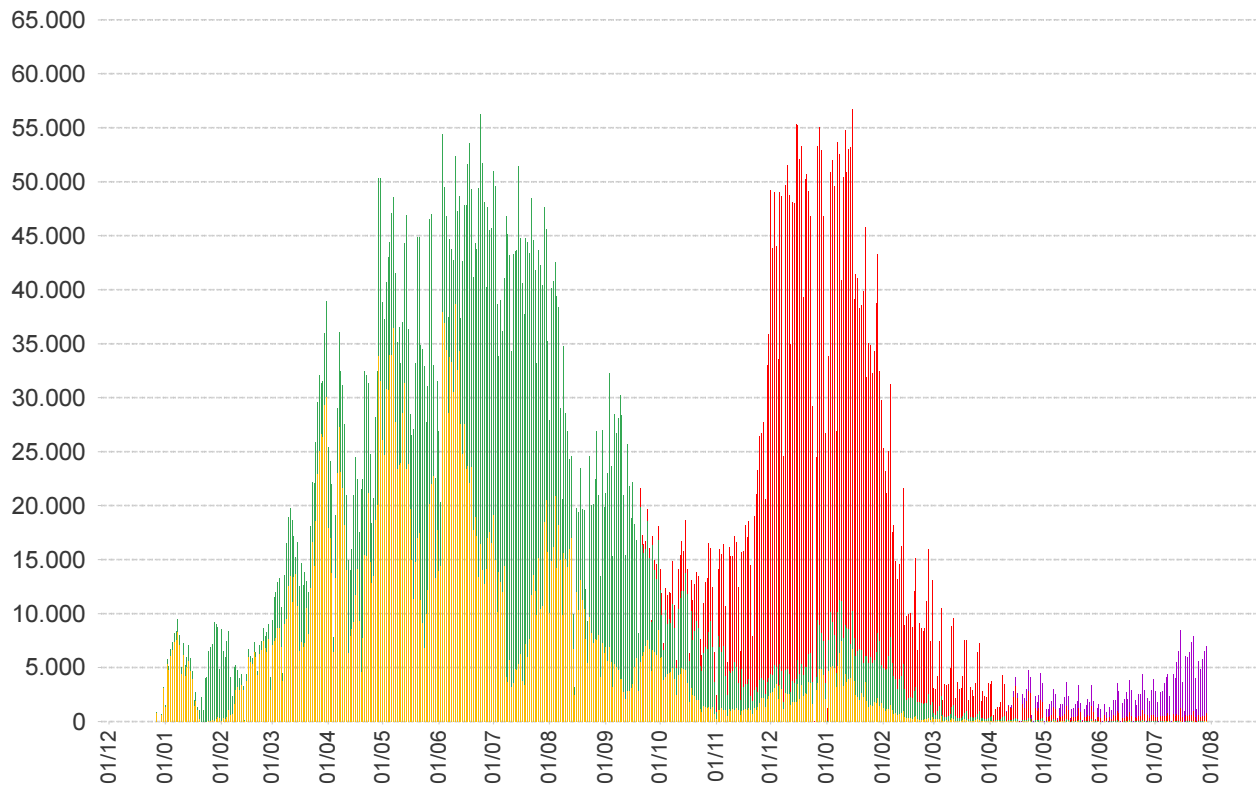
### Stima delle coperture per la popolazione residente in Regione del Veneto

Azienda	Popolazione	Copertura popolazione con almeno una dose	Copertura popolazione (CICLO PARZIALE)	Copertura popolazione (CICLO COMPLETO)	Copertura popolazione (Addizionali/1°booster)	Copertura popolazione (2°booster)
ULSS n. 1 Dolomiti	198.518	83,1%	0,7%	82,1%	68,0%	5,5%
ULSS n. 2 Marca Trevigiana	876.755	81,4%	0,6%	80,5%	64,3%	3,3%
ULSS n. 3 Serenissima	613.802	84,8%	0,6%	84,0%	69,2%	5,9%
ULSS n. 4 Veneto Orientale	225.594	84,0%	0,5%	83,4%	67,6%	4,8%
ULSS n. 5 Polesana	231.491	86,7%	0,7%	85,7%	70,9%	7,0%
ULSS n. 6 Euganea	928.504	83,6%	0,5%	82,8%	67,6%	5,6%
ULSS n. 7 Pedemontana	361.257	80,2%	0,5%	79,5%	62,9%	2,5%
ULSS n. 8 Berica	491.604	83,0%	0,6%	82,0%	66,2%	3,5%
ULSS n. 9 Scaligera	927.108	81,9%	0,8%	80,9%	64,5%	2,0%
<b>Totale</b>	<b>4.854.633</b>	<b>82,9%</b>	<b>0,6%</b>	<b>82,0%</b>	<b>66,3%</b>	<b>4,1%</b>

In questa tabella sono considerati SOLO le dosi somministrate ai residenti nella Regione del Veneto

NB : La popolazione di riferimento è la popolazione residente ISTAT totale (da 0 anni in su) aggiornata al 1/1/2022. Sono comprese le dosi somministrate fuori Regione

\* Janssen è conteggiato solo nei cicli completati

**Somministrazioni effettuate in Regione del Veneto****Dettaglio per Azienda**

Azienda	$\Delta$	totale da inizio campagna
ULSS n. 1 Dolomiti	167	461.581
ULSS n. 2 Marca Trevigiana	923	1.961.066
ULSS n. 3 Serenissima	1.123	1.476.372
ULSS n. 4 Veneto Orientale	552	531.223
ULSS n. 5 Polesana	452	575.702
ULSS n. 6 Euganea + AOUPD	1.127	2.197.155
ULSS n. 7 Pedemontana	929	790.012
ULSS n. 8 Berica	883	1.148.695
ULSS n. 9 Scaligera + AOUIVR	884	2.104.168
Istituto Oncologico Veneto	0	20.825
<b>Totale</b>	<b>7.040</b>	<b>11.266.799</b>

NB è riportata la variazione rispetto al report del giorno precedente