



MONITORAGGIO CAMPAGNA DI VACCINAZIONE ANTI-COVID19

ultimo aggiornamento

16/06/2022 23:59

Dosi somministrate in Regione del Veneto: Variazione rispetto al report del giorno precedente

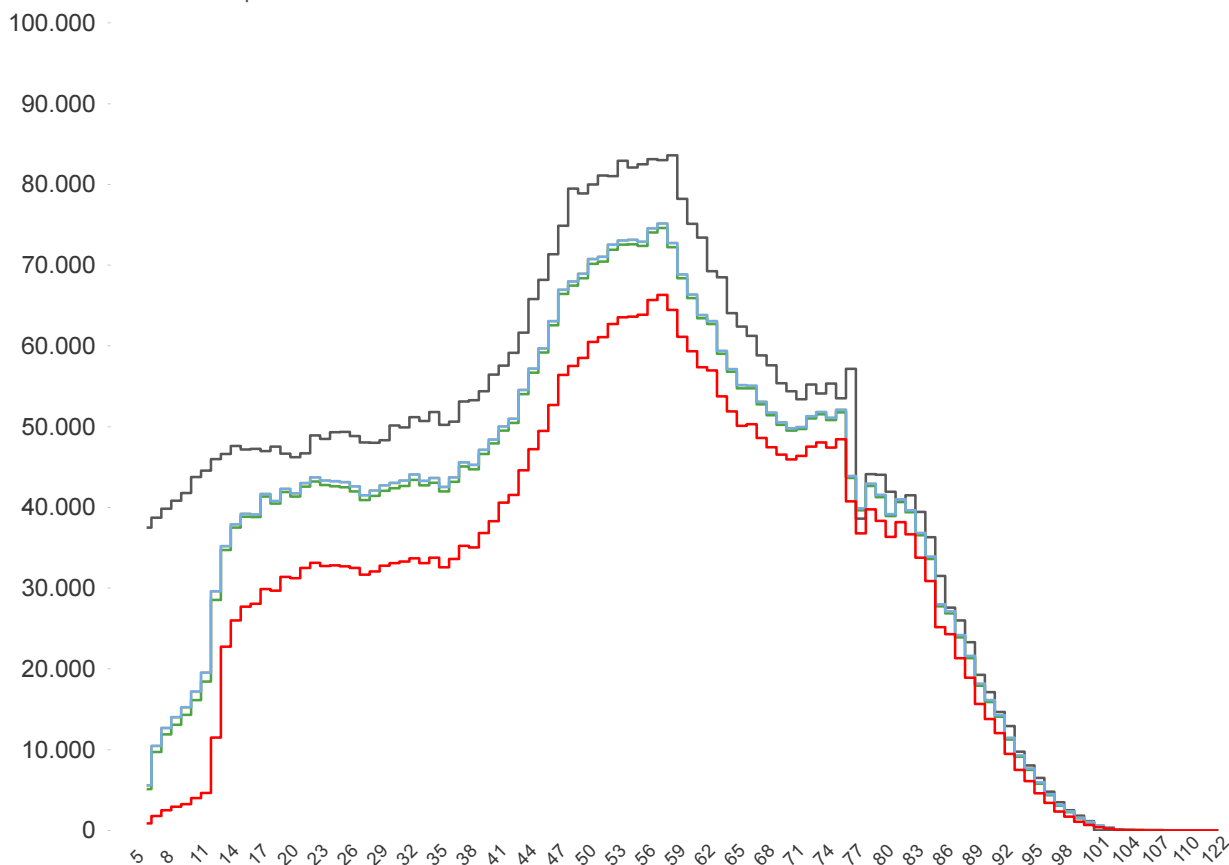
Δ dosi somministrate + 918	Δ prime dosi (*) + 8	Δ cicli completati (*) + 21	Δ addizionali/booster + 889
Totale 11.058.044	Totale 2.804.061	Totale 4.828.320	Totale 3.425.663

% dosi somministrate su dosi fornite : 96,1%

Sintesi generale

Stima della copertura della popolazione residente in Regione del Veneto per età

- Totale Persone
- Persone con almeno una dose + prenotati
- Persone con almeno una dose
- Persone con dose addizionale/booster
- Persone con ciclo completo



Popolazione residente con almeno una dose 4.019.636 82,8% pop. totale	Popolazione residente con ciclo completo 3.977.344 81,9% pop. totale	Popolazione residente con almeno una dose + prenotati 4.019.881 82,8% pop. totale	Popolazione residente con dose addizionale/booster 3.317.525 68,3% pop. totale
--	---	--	---

NB : La popolazione di riferimento è la popolazione residente ISTAT totale (da 0 anni in su) aggiornata al 1/1/2021. Sono comprese le dosi somministrate fuori Regione

* Janssen è conteggiato solo nei cicli completati

Sintesi per classi di età: stima della copertura della popolazione vaccinabile

Età	% popolazione residente con almeno una dose	% popolazione residente con ciclo completo	% popolazione residente con almeno una dose + prenotati	% popolazione residente con dose addizionale/booster
12-19	81,3%	80,3%	81,4%	55,0%
20-29	87,9%	86,7%	87,9%	66,7%
30-39	84,7%	83,5%	84,7%	65,2%
40-49	84,3%	83,6%	84,3%	69,9%
50-59	89,2%	88,5%	89,2%	77,9%
60-69	92,0%	91,5%	92,0%	83,6%
70-79	95,4%	94,8%	95,4%	88,3%
80+	100,0%	100,0%	100,0%	93,2%
Totale	89,5%	88,7%	89,5%	75,2%

Età	% popolazione residente con almeno una dose	% popolazione residente con ciclo completo	% popolazione residente con almeno una dose + prenotati	% popolazione residente con dose addizionale/booster
5-11	32,0%	30,0%	32,1%	non prevista

NB : Nelle tabelle è indicata la % di copertura della sola popolazione vaccinabile. Sono comprese le dosi somministrate fuori Regione

Stima delle coperture per la popolazione residente in Regione del Veneto

Azienda	Popolazione	Copertura popolazione con almeno una dose	Copertura popolazione (CICLO PARZIALE)	Copertura popolazione (CICLO COMPLETO)	Copertura popolazione (Addizionali/booster)
ULSS n. 1 Dolomiti	198.518	83,0%	0,7%	82,0%	69,6%
ULSS n. 2 Marca Trevigiana	876.755	81,3%	0,6%	80,5%	66,3%
ULSS n. 3 Serenissima	613.802	84,8%	0,6%	83,9%	71,3%
ULSS n. 4 Veneto Orientale	225.594	84,0%	0,5%	83,4%	69,8%
ULSS n. 5 Polesana	231.491	86,7%	0,7%	85,6%	72,7%
ULSS n. 6 Euganea	928.504	83,5%	0,5%	82,8%	69,7%
ULSS n. 7 Pedemontana	361.257	80,1%	0,5%	79,4%	65,3%
ULSS n. 8 Berica	491.604	83,0%	0,6%	81,9%	68,7%
ULSS n. 9 Scaligera	927.108	81,9%	0,8%	80,8%	66,2%
Totale	4.854.633	82,8%	0,6%	81,9%	68,3%

In questa tabella sono considerati SOLO le dosi somministrate ai residenti nella Regione del Veneto

NB : La popolazione di riferimento è la popolazione residente ISTAT totale (da 0 anni in su) aggiornata al 1/1/2021. Sono comprese le dosi somministrate fuori Regione

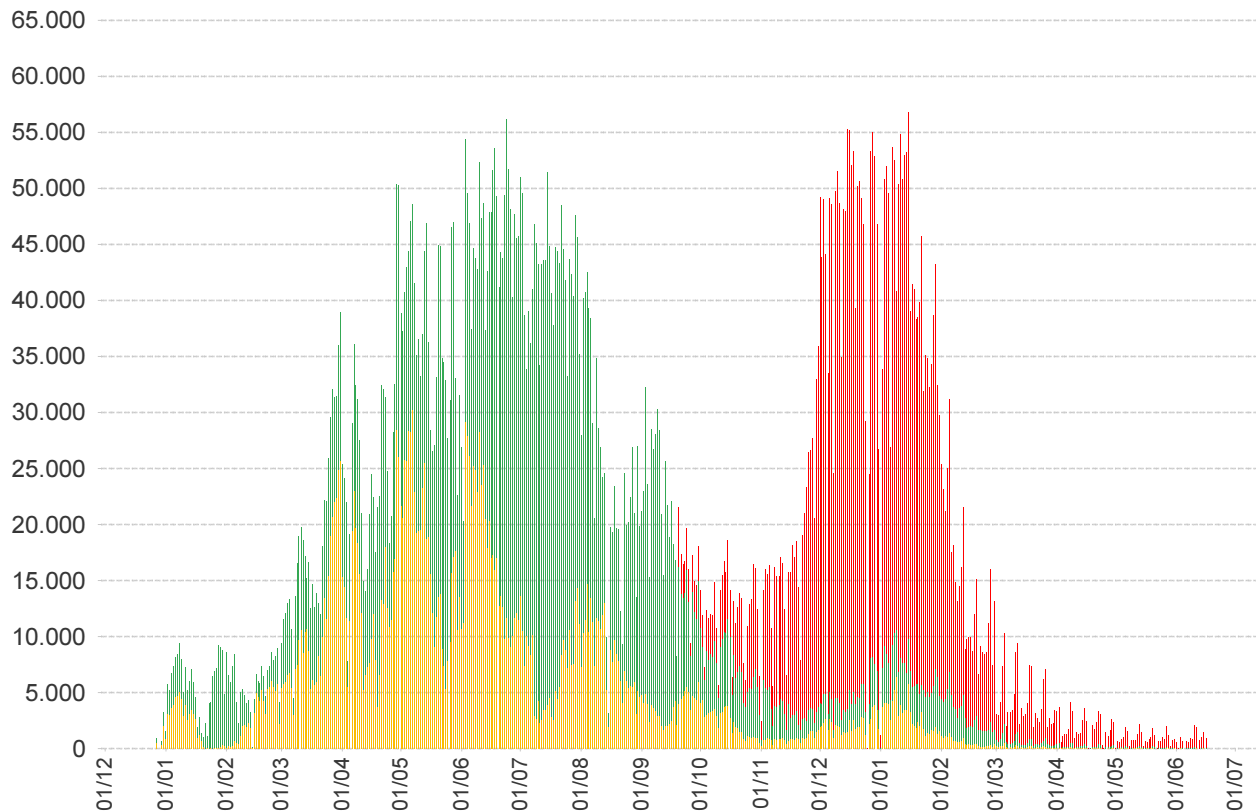
* Janssen è conteggiato solo nei cicli completati

**Somministrazioni effettuate in Regione del Veneto**

■ Prima Dose

■ Ciclo Completo

■ Dose aggiuntiva/Booster

**Dettaglio per Azienda**

Azienda	Δ	totale da inizio campagna
ULSS n. 1 Dolomiti	25	450.779
ULSS n. 2 Marca Trevigiana	194	1.930.834
ULSS n. 3 Serenissima	154	1.441.911
ULSS n. 4 Veneto Orientale	16	519.743
ULSS n. 5 Polesana	6	558.967
ULSS n. 6 Euganea + AOUPD	399	2.144.926
ULSS n. 7 Pedemontana	17	779.598
ULSS n. 8 Berica	25	1.129.256
ULSS n. 9 Scaligera + AOUIVR	82	2.082.319
Istituto Oncologico Veneto	0	19.711
Totale	918	11.058.044

NB è riportata la variazione rispetto al report del giorno precedente