



MONITORAGGIO CAMPAGNA DI VACCINAZIONE ANTI-COVID19

ultimo aggiornamento

22/12/2021 23:59

Dosi somministrate in Regione del Veneto: Variazione rispetto al report del giorno precedente

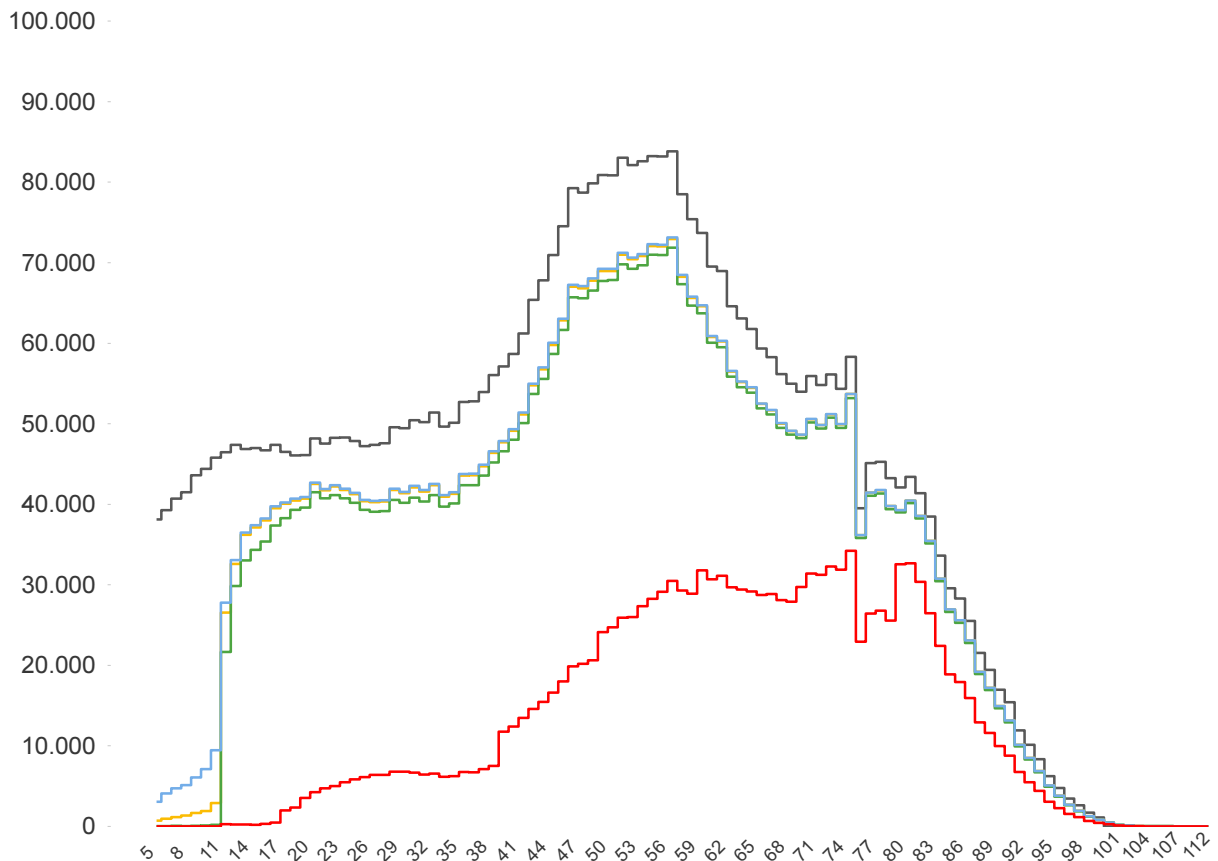
Δ dosi somministrate + 47.584	Δ prime dosi (*) + 3.934	Δ cicli completati (*) + 2.278	Δ addizionali/booster + 41.372
Totale 8.799.202	Totale 3.401.905	Totale 3.956.434	Totale 1.440.862

% dosi somministrate su dosi fornite : **96,1%**

Sintesi generale

Stima della copertura della popolazione residente in Regione del Veneto per età

- Totale Persone
- Persone con almeno una dose + prenotati
- Persone con almeno una dose
- Persone con dose addizionale/booster
- Persone con ciclo completo



Popolazione residente con almeno una dose 3.806.662 78,4% pop. totale	Popolazione residente con ciclo completo 3.719.041 76,6% pop. totale	Popolazione residente con almeno una dose + prenotati 3.847.986 79,3% pop. totale	Popolazione residente con dose addizionale/booster 1.419.606 29,3% pop. totale
--	---	--	---

NB : La popolazione di riferimento è la popolazione residente ISTAT totale (da 0 anni in su) aggiornata al 1/1/2021. Sono comprese le dosi somministrate fuori Regione

* Janssen è conteggiato solo nei cicli completati

Sintesi per classi di età: stima della copertura della popolazione vaccinabile

Età	% popolazione residente con almeno una dose	% popolazione residente con ciclo completo	% popolazione residente con almeno una dose + prenotati	% popolazione residente con dose addizionale/booster
12-19	77,7%	72,0%	78,5%	1,6%
20-29	85,7%	83,5%	86,1%	11,3%
30-39	81,5%	79,3%	81,8%	12,8%
40-49	81,2%	79,7%	81,6%	22,7%
50-59	86,8%	85,6%	87,0%	34,0%
60-69	90,8%	89,9%	90,9%	48,4%
70-79	93,6%	92,7%	93,6%	59,1%
80+	100,0%	99,1%	100,0%	73,0%
Totale	86,8%	85,0%	87,1%	32,5%

Età	% popolazione residente con almeno una dose	% popolazione residente con ciclo completo	% popolazione residente con almeno una dose + prenotati	% popolazione residente con dose addizionale/booster
5-11	3,5%	0,2%	13,2%	non prevista

NB : Nelle tabelle è indicata la % di copertura della sola popolazione vaccinabile. Sono comprese le dosi somministrate fuori Regione

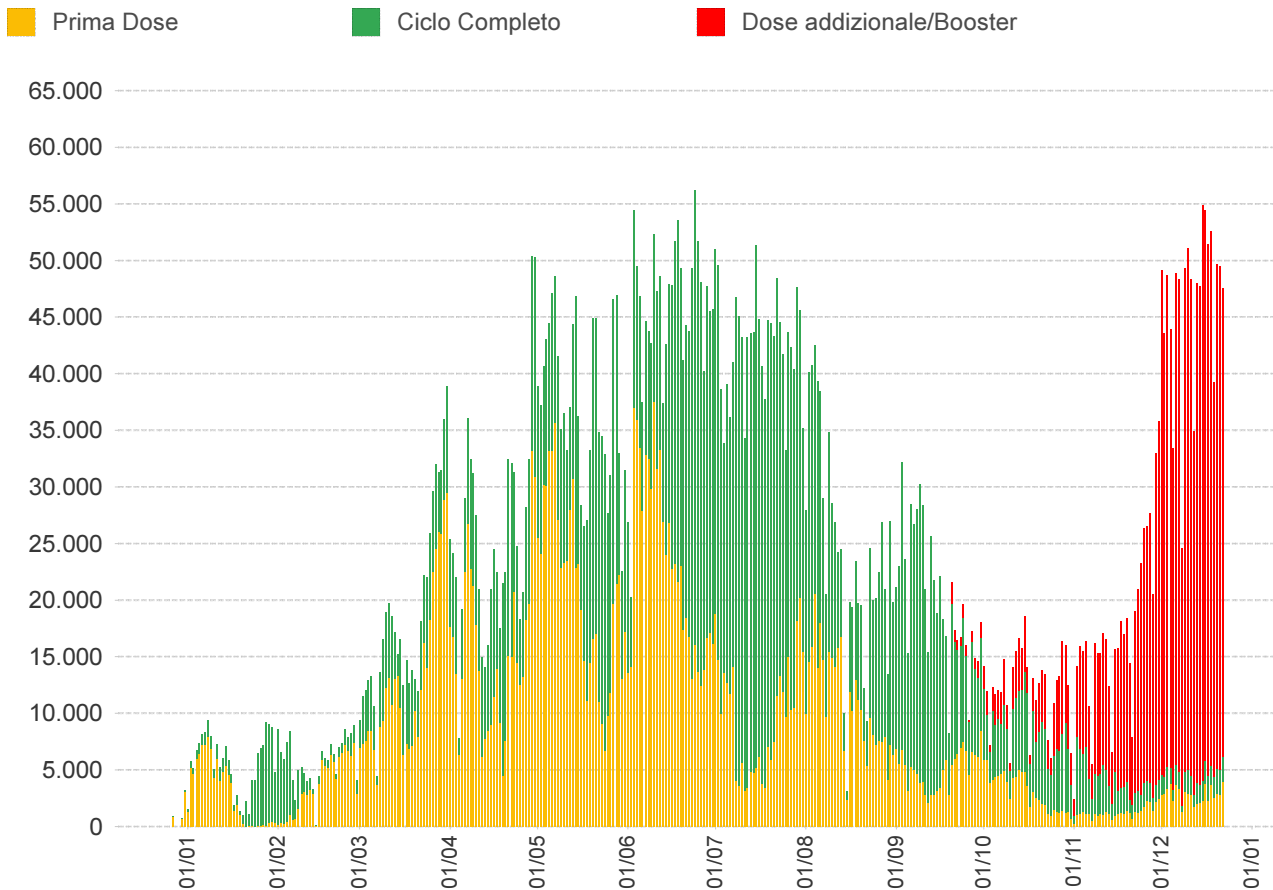
Stima delle coperture per la popolazione residente in Regione del Veneto

Azienda	Popolazione	Copertura popolazione con almeno una dose	Copertura popolazione (CICLO PARZIALE)	Copertura popolazione (CICLO COMPLETO)	Copertura popolazione (Addizionali/booster)
ULSS n. 1 Dolomiti	199.599	78,8%	1,9%	76,9%	34,9%
ULSS n. 2 Marca Trevigiana	878.070	76,8%	1,7%	75,0%	27,6%
ULSS n. 3 Serenissima	616.323	80,2%	1,8%	78,4%	33,1%
ULSS n. 4 Veneto Orientale	226.619	79,8%	1,7%	78,1%	32,4%
ULSS n. 5 Polesana	232.061	82,5%	2,0%	80,5%	33,4%
ULSS n. 6 Euganea	927.111	79,3%	1,8%	77,5%	28,9%
ULSS n. 7 Pedemontana	361.979	75,7%	1,7%	73,9%	27,7%
ULSS n. 8 Berica	488.400	78,9%	2,0%	77,0%	29,4%
ULSS n. 9 Scaligera	922.291	77,4%	1,8%	75,7%	26,1%
Totale	4.852.453	78,4%	1,8%	76,6%	29,3%

In questa tabella sono considerati SOLO le dosi somministrate ai residenti nella Regione del Veneto

NB : La popolazione di riferimento è la popolazione residente ISTAT totale (da 0 anni in su) aggiornata al 1/1/2021. Sono comprese le dosi somministrate fuori Regione

* Janssen è conteggiato solo nei cicli completati

**Somministrazioni effettuate in Regione del Veneto****Dettaglio per Azienda**

Azienda	Δ	totale da inizio campagna
ULSS n. 1 Dolomiti	1.945	367.650
ULSS n. 2 Marca Trevigiana	7.377	1.529.367
ULSS n. 3 Serenissima	7.324	1.160.585
ULSS n. 4 Veneto Orientale	2.139	421.432
ULSS n. 5 Polesana	2.588	449.500
ULSS n. 6 Euganea + AOUPD	9.072	1.697.184
ULSS n. 7 Pedemontana	3.691	620.220
ULSS n. 8 Berica	4.932	897.789
ULSS n. 9 Scaligera + AOUIVR	8.516	1.636.205
Istituto Oncologico Veneto	0	19.270
Totale	47.584	8.799.202

NB è riportata la variazione rispetto al report del giorno precedente