



MONITORAGGIO CAMPAGNA DI VACCINAZIONE ANTI-COVID19

ultimo aggiornamento

26/01/2022 23:59

Dosi somministrate in Regione del Veneto: Variazione rispetto al report del giorno precedente

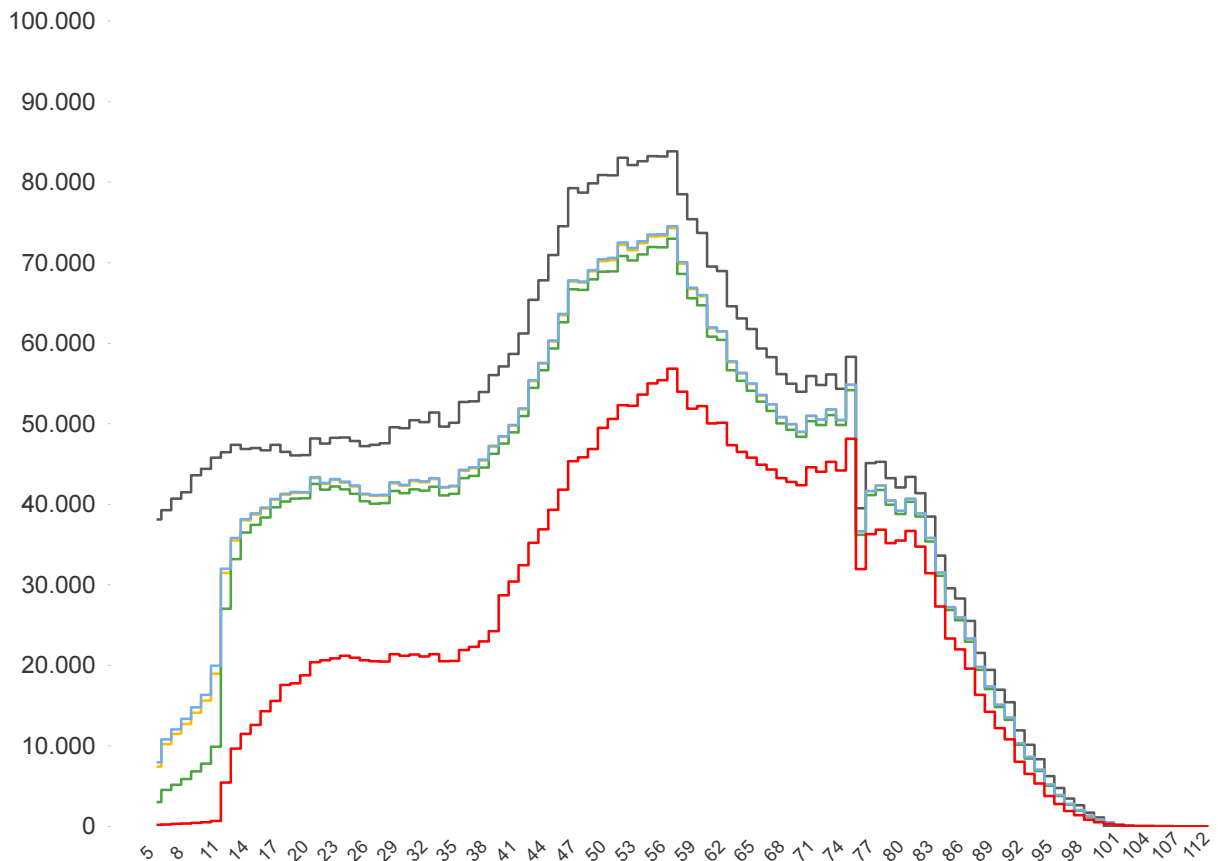
<b>Δ dosi somministrate</b> <b>+ 31.414</b>	<b>Δ prime dosi (*)</b> <b>+ 1.526</b>	<b>Δ cicli completati (*)</b> <b>+ 3.825</b>	<b>Δ addizionali/booster</b> <b>+ 26.063</b>
<b>Totale</b> <b>10.242.779</b>	<b>Totale</b> <b>3.232.325</b>	<b>Totale</b> <b>4.328.686</b>	<b>Totale</b> <b>2.681.768</b>

% dosi somministrate su dosi fornite : 100,2%

Sintesi generale

Stima della copertura della popolazione residente in Regione del Veneto per età

- Totale Persone
- Persone con almeno una dose + prenotati
- Persone con almeno una dose
- Persone con dose addizionale/booster
- Persone con ciclo completo



<b>Popolazione residente con almeno una dose</b> <b>3.963.547</b> <b>81,7% pop. totale</b>	<b>Popolazione residente con ciclo completo</b> <b>3.843.246</b> <b>79,2% pop. totale</b>	<b>Popolazione residente con almeno una dose + prenotati</b> <b>3.976.721</b> <b>82,0% pop. totale</b>	<b>Popolazione residente con dose addizionale/booster</b> <b>2.636.409</b> <b>54,3% pop. totale</b>
--------------------------------------------------------------------------------------------------	-------------------------------------------------------------------------------------------------	--------------------------------------------------------------------------------------------------------------	-----------------------------------------------------------------------------------------------------------

NB : La popolazione di riferimento è la popolazione residente ISTAT totale (da 0 anni in su) aggiornata al 1/1/2021. Sono comprese le dosi somministrate fuori Regione

\* Janssen è conteggiato solo nei cicli completati



### Sintesi per classi di età: stima della copertura della popolazione vaccinabile

Età	% popolazione residente con almeno una dose	% popolazione residente con ciclo completo	% popolazione residente con almeno una dose + prenotati	% popolazione residente con dose addizionale/booster
12-19	81,9%	78,4%	82,3%	27,9%
20-29	87,5%	85,7%	87,7%	42,7%
30-39	83,2%	81,4%	83,4%	41,5%
40-49	82,3%	81,1%	82,5%	53,4%
50-59	88,6%	86,9%	88,9%	65,9%
60-69	92,4%	91,0%	92,6%	76,5%
70-79	94,7%	93,5%	94,8%	82,7%
80+	100,0%	100,0%	100,0%	86,4%
<b>Totale</b>	<b>88,5%</b>	<b>86,9%</b>	<b>88,7%</b>	<b>60,2%</b>

Età	% popolazione residente con almeno una dose	% popolazione residente con ciclo completo	% popolazione residente con almeno una dose + prenotati	% popolazione residente con dose addizionale/booster
5-11	30,0%	14,3%	31,6%	non prevista

NB : Nelle tabelle è indicata la % di copertura della sola popolazione vaccinabile. Sono comprese le dosi somministrate fuori Regione

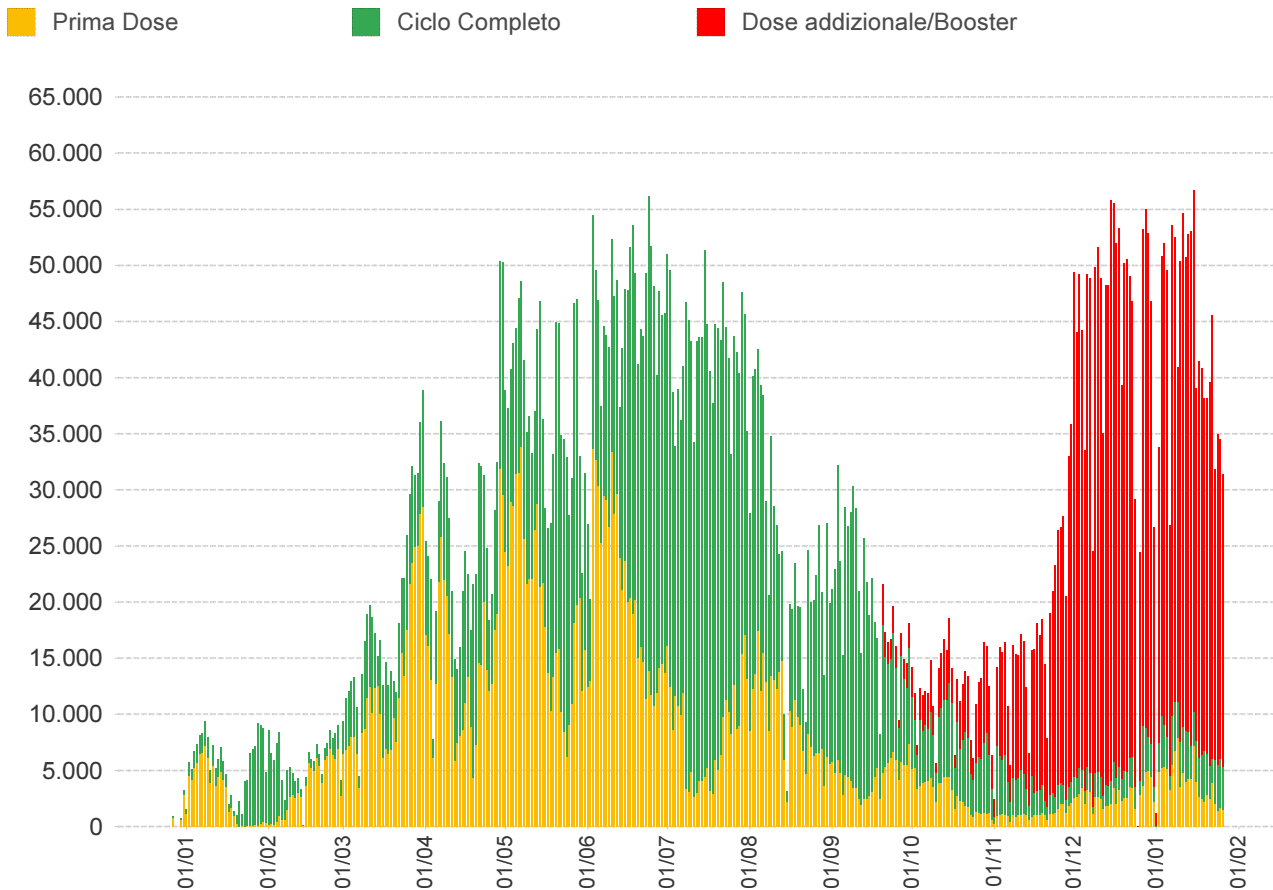
### Stima delle coperture per la popolazione residente in Regione del Veneto

Azienda	Popolazione	Copertura popolazione con almeno una dose	Copertura popolazione (CICLO PARZIALE)	Copertura popolazione (CICLO COMPLETO)	Copertura popolazione (Addizionali/booster)
ULSS n. 1 Dolomiti	199.599	81,7%	2,3%	79,2%	57,4%
ULSS n. 2 Marca Trevigiana	878.070	80,0%	2,4%	77,5%	52,4%
ULSS n. 3 Serenissima	616.323	83,4%	2,2%	81,1%	57,4%
ULSS n. 4 Veneto Orientale	226.619	82,6%	2,0%	80,5%	57,5%
ULSS n. 5 Polesana	232.061	85,6%	2,4%	83,0%	60,5%
ULSS n. 6 Euganea	927.111	82,4%	2,1%	80,2%	56,4%
ULSS n. 7 Pedemontana	361.979	78,8%	2,2%	76,6%	52,5%
ULSS n. 8 Berica	488.400	82,3%	2,6%	79,5%	55,1%
ULSS n. 9 Scaligera	922.291	81,0%	2,6%	78,2%	49,4%
<b>Totale</b>	<b>4.852.453</b>	<b>81,7%</b>	<b>2,4%</b>	<b>79,2%</b>	<b>54,3%</b>

In questa tabella sono considerati SOLO le dosi somministrate ai residenti nella Regione del Veneto

NB : La popolazione di riferimento è la popolazione residente ISTAT totale (da 0 anni in su) aggiornata al 1/1/2021. Sono comprese le dosi somministrate fuori Regione

\* Janssen è conteggiato solo nei cicli completati

**Somministrazioni effettuate in Regione del Veneto****Dettaglio per Azienda**

Azienda	$\Delta$	totale da inizio campagna
ULSS n. 1 Dolomiti	1.048	421.927
ULSS n. 2 Marca Trevigiana	4.995	1.786.228
ULSS n. 3 Serenissima	3.351	1.340.647
ULSS n. 4 Veneto Orientale	1.121	488.218
ULSS n. 5 Polesana	1.020	523.656
ULSS n. 6 Euganea + AOUPD	6.455	1.995.757
ULSS n. 7 Pedemontana	2.298	726.224
ULSS n. 8 Berica	2.797	1.047.292
ULSS n. 9 Scaligera + AOUIVR	8.329	1.893.296
Istituto Oncologico Veneto	0	19.534
<b>Totale</b>	<b>31.414</b>	<b>10.242.779</b>

NB è riportata la variazione rispetto al report del giorno precedente