



MONITORAGGIO CAMPAGNA DI VACCINAZIONE ANTI-COVID19

ultimo aggiornamento

26/02/2022 23:59

Dosi somministrate in Regione del Veneto: Variazione rispetto al report del giorno precedente

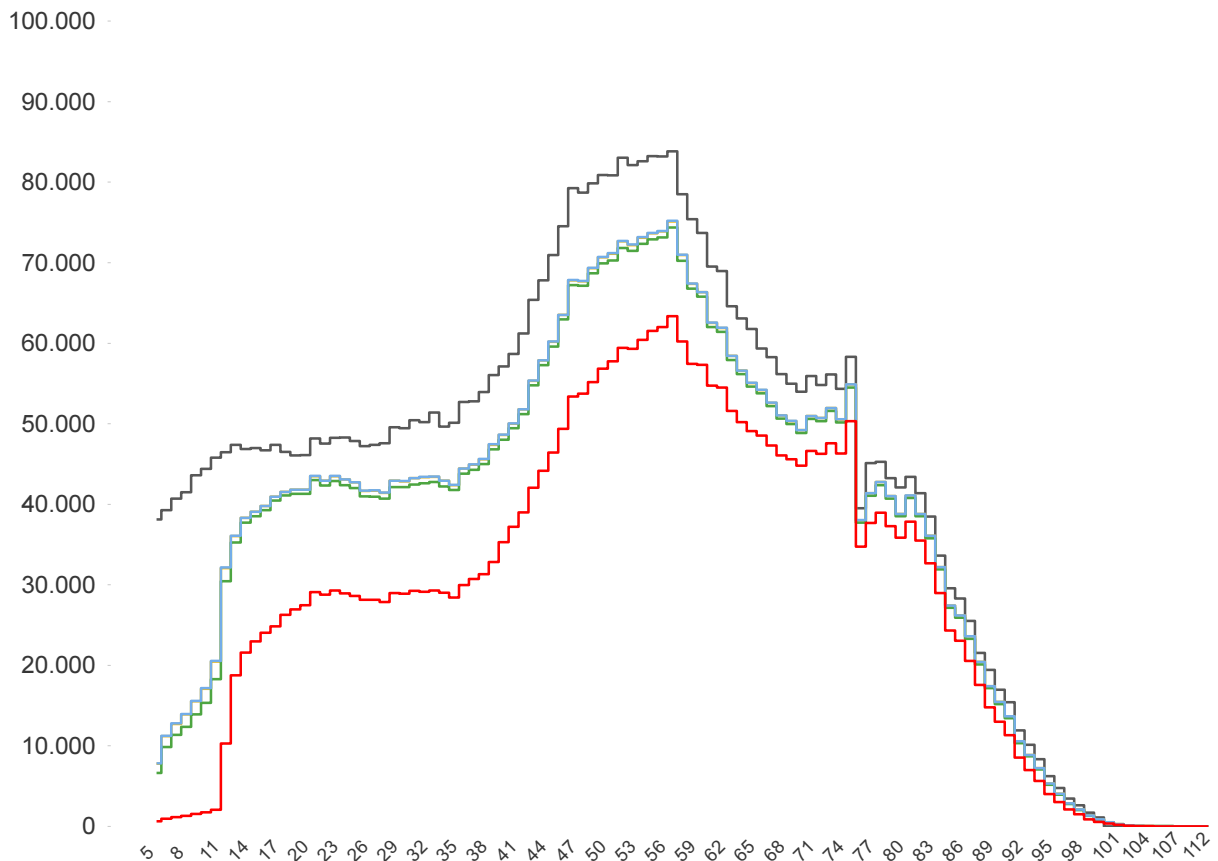
| | | | |
|--|---|---|---|
| Δ dosi somministrate + 15.914 | Δ prime dosi (*) + 405 | Δ cicli completati (*) + 2.157 | Δ addizionali/booster + 13.352 |
| Totale 10.809.839 | Totale 3.131.425 | Totale 4.523.912 | Totale 3.154.502 |

% dosi somministrate su dosi fornite : 90,7%

Sintesi generale

Stima della copertura della popolazione residente in Regione del Veneto per età

- Totale Persone
- Persone con almeno una dose + prenotati
- Persone con almeno una dose
- Persone con dose addizionale/booster
- Persone con ciclo completo



| | | | |
|--|---|--|---|
| Popolazione residente con almeno una dose 4.002.800 82,5% pop. totale | Popolazione residente con ciclo completo 3.947.351 81,3% pop. totale | Popolazione residente con almeno una dose + prenotati 4.005.110 82,5% pop. totale | Popolazione residente con dose addizionale/booster 3.088.308 63,6% pop. totale |
|--|---|--|---|

NB : La popolazione di riferimento è la popolazione residente ISTAT totale (da 0 anni in su) aggiornata al 1/1/2021. Sono comprese le dosi somministrate fuori Regione

* Janssen è conteggiato solo nei cicli completati



Sintesi per classi di età: stima della copertura della popolazione vaccinabile

| Età | % popolazione residente con almeno una dose | % popolazione residente con ciclo completo | % popolazione residente con almeno una dose + prenotati | % popolazione residente con dose addizionale/booster |
|---------------|---|--|---|--|
| 12-19 | 82,8% | 81,3% | 82,8% | 47,0% |
| 20-29 | 88,3% | 87,0% | 88,4% | 59,3% |
| 30-39 | 84,0% | 82,7% | 84,1% | 57,0% |
| 40-49 | 82,6% | 81,7% | 82,6% | 63,5% |
| 50-59 | 89,4% | 88,4% | 89,4% | 74,2% |
| 60-69 | 93,2% | 92,4% | 93,2% | 82,7% |
| 70-79 | 95,3% | 94,6% | 95,3% | 87,0% |
| 80+ | 100,0% | 100,0% | 100,0% | 90,2% |
| Totale | 89,3% | 88,2% | 89,3% | 70,4% |

| Età | % popolazione residente con almeno una dose | % popolazione residente con ciclo completo | % popolazione residente con almeno una dose + prenotati | % popolazione residente con dose addizionale/booster |
|------|---|--|---|--|
| 5-11 | 32,7% | 29,1% | 32,9% | non prevista |

NB : Nelle tabelle è indicata la % di copertura della sola popolazione vaccinabile. Sono comprese le dosi somministrate fuori Regione

Stima delle coperture per la popolazione residente in Regione del Veneto

| Azienda | Popolazione | Copertura popolazione con almeno una dose | Copertura popolazione (CICLO PARZIALE) | Copertura popolazione (CICLO COMPLETO) | Copertura popolazione (Addizionali/booster) |
|----------------------------|------------------|---|--|--|---|
| ULSS n. 1 Dolomiti | 199.599 | 82,3% | 1,0% | 81,1% | 65,4% |
| ULSS n. 2 Marca Trevigiana | 878.070 | 80,8% | 0,9% | 79,8% | 61,5% |
| ULSS n. 3 Serenissima | 616.323 | 84,2% | 0,9% | 83,0% | 66,2% |
| ULSS n. 4 Veneto Orientale | 226.619 | 83,3% | 0,8% | 82,4% | 64,8% |
| ULSS n. 5 Polesana | 232.061 | 86,2% | 1,1% | 84,9% | 68,3% |
| ULSS n. 6 Euganea | 927.111 | 83,2% | 0,8% | 82,3% | 65,2% |
| ULSS n. 7 Pedemontana | 361.979 | 79,6% | 0,8% | 78,7% | 60,4% |
| ULSS n. 8 Berica | 488.400 | 83,2% | 1,0% | 81,8% | 63,9% |
| ULSS n. 9 Scaligera | 922.291 | 81,9% | 1,2% | 80,5% | 61,7% |
| Totale | 4.852.453 | 82,5% | 1,0% | 81,3% | 63,6% |

In questa tabella sono considerati SOLO le dosi somministrate ai residenti nella Regione del Veneto

NB : La popolazione di riferimento è la popolazione residente ISTAT totale (da 0 anni in su) aggiornata al 1/1/2021. Sono comprese le dosi somministrate fuori Regione

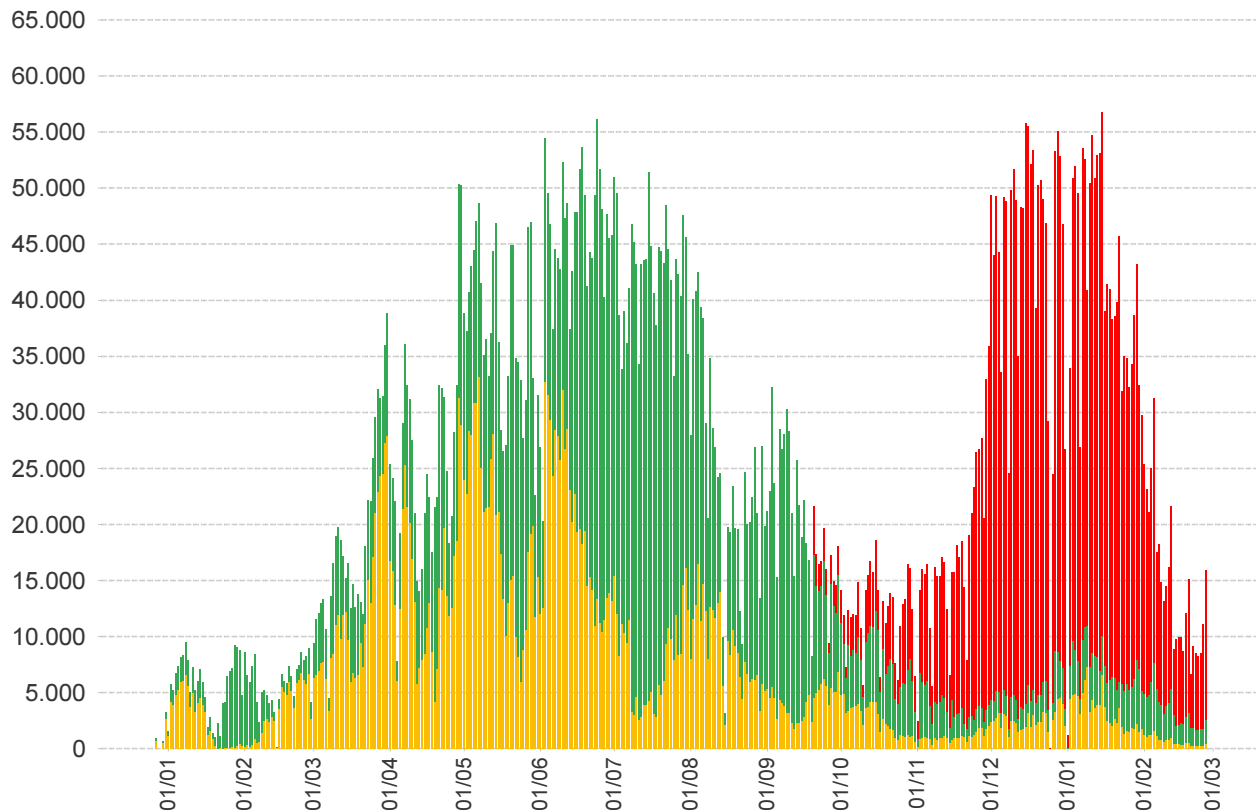
* Janssen è conteggiato solo nei cicli completati

**Somministrazioni effettuate in Regione del Veneto**

■ Prima Dose

■ Ciclo Completo

■ Dose aggiuntiva/Booster

**Dettaglio per Azienda**

| Azienda | Δ | totale da inizio campagna |
|------------------------------|---------------|---------------------------|
| ULSS n. 1 Dolomiti | 293 | 441.658 |
| ULSS n. 2 Marca Trevigiana | 2.931 | 1.886.668 |
| ULSS n. 3 Serenissima | 2.053 | 1.408.870 |
| ULSS n. 4 Veneto Orientale | 671 | 508.819 |
| ULSS n. 5 Polesana | 908 | 547.150 |
| ULSS n. 6 Euganea + AOUPD | 3.288 | 2.098.526 |
| ULSS n. 7 Pedemontana | 767 | 762.665 |
| ULSS n. 8 Berica | 1.310 | 1.102.471 |
| ULSS n. 9 Scaligera + AOUIVR | 3.693 | 2.033.393 |
| Istituto Oncologico Veneto | 0 | 19.619 |
| Totale | 15.914 | 10.809.839 |

NB è riportata la variazione rispetto al report del giorno precedente