



MONITORAGGIO CAMPAGNA DI VACCINAZIONE ANTI-COVID19

ultimo aggiornamento

22/11/2021 23:59

Dosi somministrate in Regione del Veneto: Variazione rispetto al report del giorno precedente

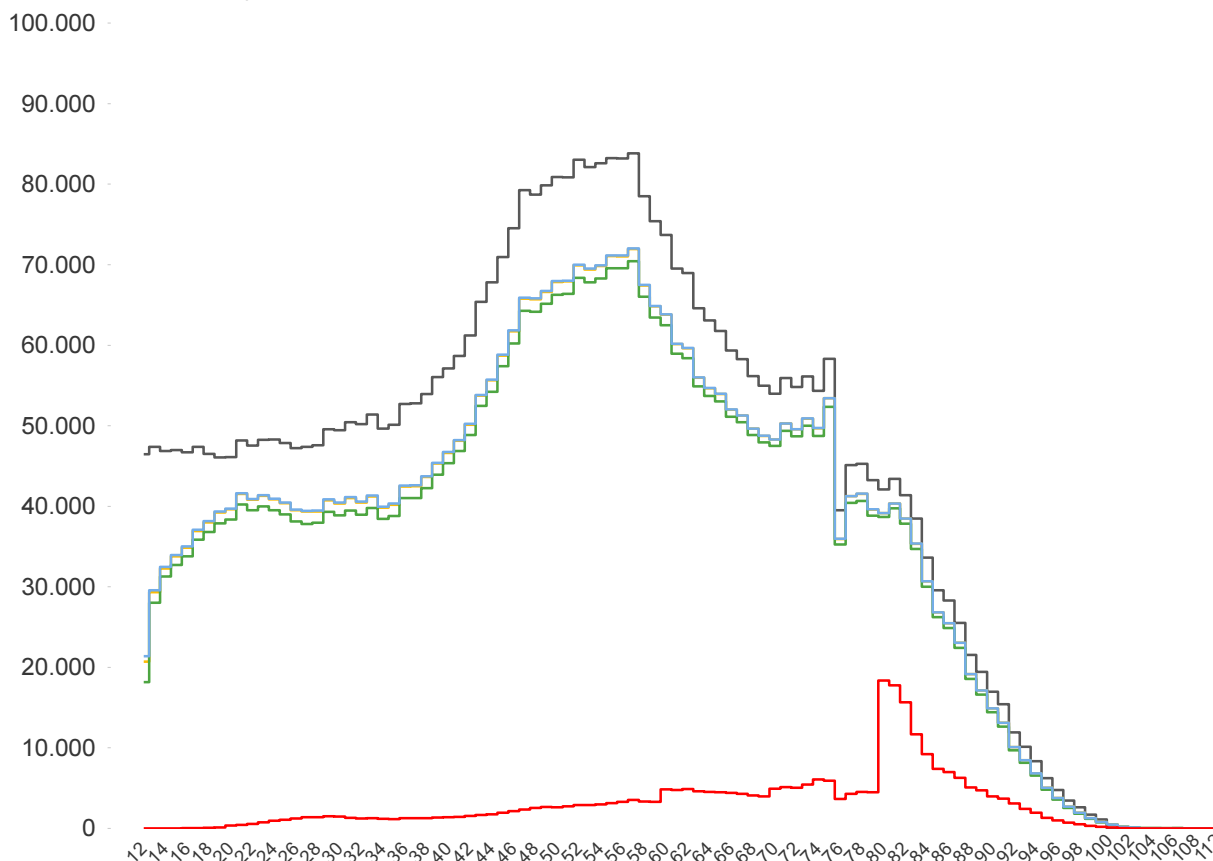
Δ dosi somministrate + 18.414	Δ prime dosi (*) + 1.378	Δ cicli completati (*) + 3.402	Δ addizionali/booster + 13.634
Totale 7.558.237	Totale 3.534.061	Totale 3.730.285	Totale 293.891

% dosi somministrate su dosi fornite : 91,8%

Sintesi generale

Stima della copertura della popolazione residente in Regione del Veneto per età, comprese le dosi somministrate fuori R...

- Totale Persone
- Persone con almeno una dose + prenotati
- Persone con almeno una dose
- Persone con dose addizionale/booster
- Persone con ciclo completo



Popolazione residente con almeno una dose 3.720.722 76,7% pop. totale	Popolazione residente con ciclo completo 3.630.174 74,8% pop. totale	Popolazione residente con almeno una dose + prenotati 3.727.042 76,8% pop. totale	Popolazione residente con dose addizionale/booster 289.933 6,0% pop. totale
---	--	---	---

NB : La popolazione di riferimento è la popolazione residente ISTAT totale (da 0 anni in su) aggiornata al 1/1/2021. Sono comprese le dosi somministrate fuori Regione

* Janssen è conteggiato solo nei cicli completati



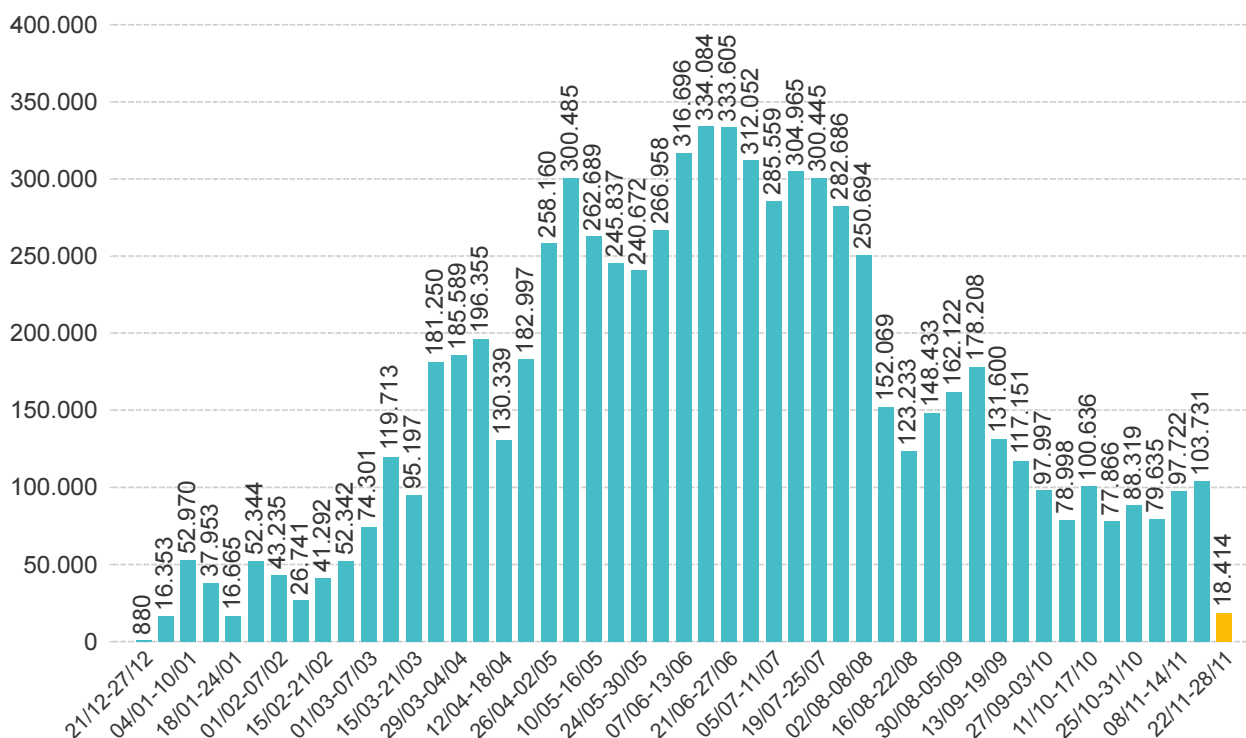
Sintesi per classi di età: stima della copertura della popolazione vaccinabile (12+)
(comprese le dosi somministrate fuori Regione)

Età	% popolazione residente con almeno una dose (12+)	% popolazione residente con ciclo completo (12+)	% popolazione residente con almeno una dose + prenotati (12+)	% popolazione residente con dose addizionale/booster (12+)
12-19	70,9%	68,0%	71,4%	0,1%
20-29	83,8%	81,0%	83,9%	2,0%
30-39	79,4%	76,8%	79,6%	2,4%
40-49	79,7%	77,9%	79,9%	2,7%
50-59	85,5%	83,8%	85,6%	3,8%
60-69	89,9%	88,4%	90,0%	7,4%
70-79	93,1%	91,3%	93,1%	10,0%
80+	100,0%	97,7%	100,0%	33,5%
Totale	85,1%	83,0%	85,2%	6,6%

NB : Nelle tabelle è indicata la % di copertura della sola popolazione vaccinabile (12+). Sono comprese le dosi somministrate fuori Regione

Somministrazioni effettuate in Regione del Veneto

Andamento settimanale (DOSI)



Dettaglio per Azienda Dosi somministrate nella Regione del Veneto

Azienda	Δ	totale da inizio campagna
ULSS n. 1 Dolomiti	811	308.893
ULSS n. 2 Marca Trevigiana	2.891	1.313.347
ULSS n. 3 Serenissima	3.195	989.491
ULSS n. 4 Veneto Orientale	1.034	357.971
ULSS n. 5 Polesana	862	383.980
ULSS n. 6 Euganea + AOUPD	2.715	1.461.884
ULSS n. 7 Pedemontana	1.361	530.840
ULSS n. 8 Berica	1.693	770.612
ULSS n. 9 Scaligera + AOUIVR	3.852	1.422.901
Istituto Oncologico Veneto	0	18.316
Totale	18.414	7.558.235

NB è riportata la variazione rispetto al report del giorno precedente