



MONITORAGGIO CAMPAGNA DI VACCINAZIONE ANTI-COVID19

ultimo aggiornamento

15/11/2021 23:59

Dosi somministrate in Regione del Veneto: Variazione rispetto al report del giorno precedente

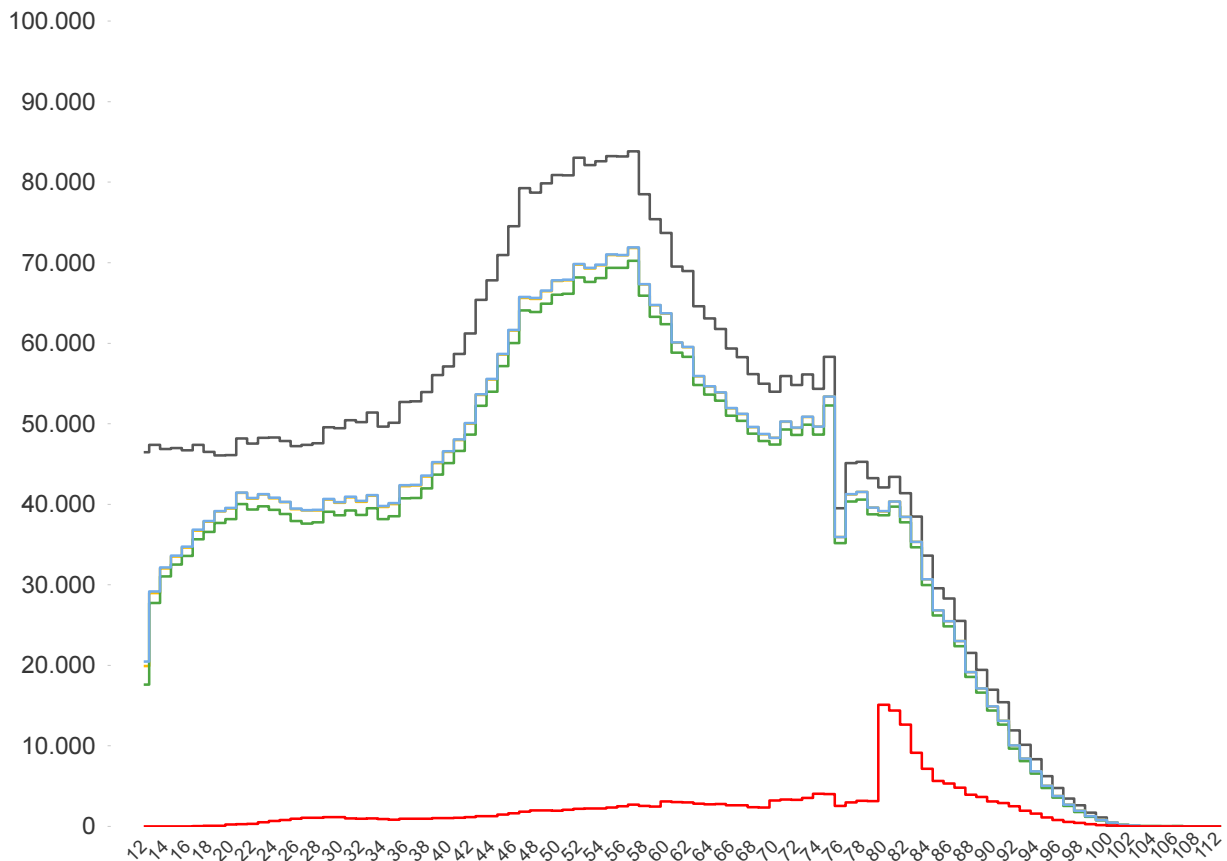
<b>Δ dosi somministrate</b> <b>+ 14.880</b>	<b>Δ prime dosi (*)</b> <b>+ 1.016</b>	<b>Δ cicli completati (*)</b> <b>+ 5.044</b>	<b>Δ addizionali/booster</b> <b>+ 8.820</b>
<b>Totale</b> <b>7.449.253</b>	<b>Totale</b> <b>3.520.933</b>	<b>Totale</b> <b>3.711.954</b>	<b>Totale</b> <b>216.366</b>

% dosi somministrate su dosi fornite : 92,3%

Sintesi generale

Copertura popolazione residente in Regione del Veneto per età, comprese le dosi somministrate fuori Regione

- Totale Persone
- Persone con almeno una dose + prenotati
- Persone con almeno una dose
- Persone con dose addizionale/booster
- Persone con ciclo completo



<b>Popolazione residente con almeno una dose</b> <b>3.711.172</b> <b>76,5% pop. totale</b>	<b>Popolazione residente con ciclo completo</b> <b>3.616.802</b> <b>74,5% pop. totale</b>	<b>Popolazione residente con almeno una dose + prenotati</b> <b>3.716.233</b> <b>76,6% pop. totale</b>	<b>Popolazione residente con dose addizionale/booster</b> <b>213.315</b> <b>4,4% pop. totale</b>
--------------------------------------------------------------------------------------------------	-------------------------------------------------------------------------------------------------	--------------------------------------------------------------------------------------------------------------	--------------------------------------------------------------------------------------------------------

NB : La popolazione di riferimento è la popolazione residente ISTAT totale (da 0 anni in su) aggiornata al 1/1/2021. Sono comprese le dosi somministrate fuori Regione

\* Janssen è conteggiato solo nei cicli completati



**Sintesi per classi di età: popolazione vaccinabile (12+)**  
**(comprese le dosi somministrate fuori Regione)**

Età	% popolazione residente con almeno una dose (12+)
12-19	70,2%
20-29	83,5%
30-39	79,1%
40-49	79,5%
50-59	85,4%
60-69	89,8%
70-79	93,0%
80+	100,0%
<b>Totale</b>	<b>84,8%</b>

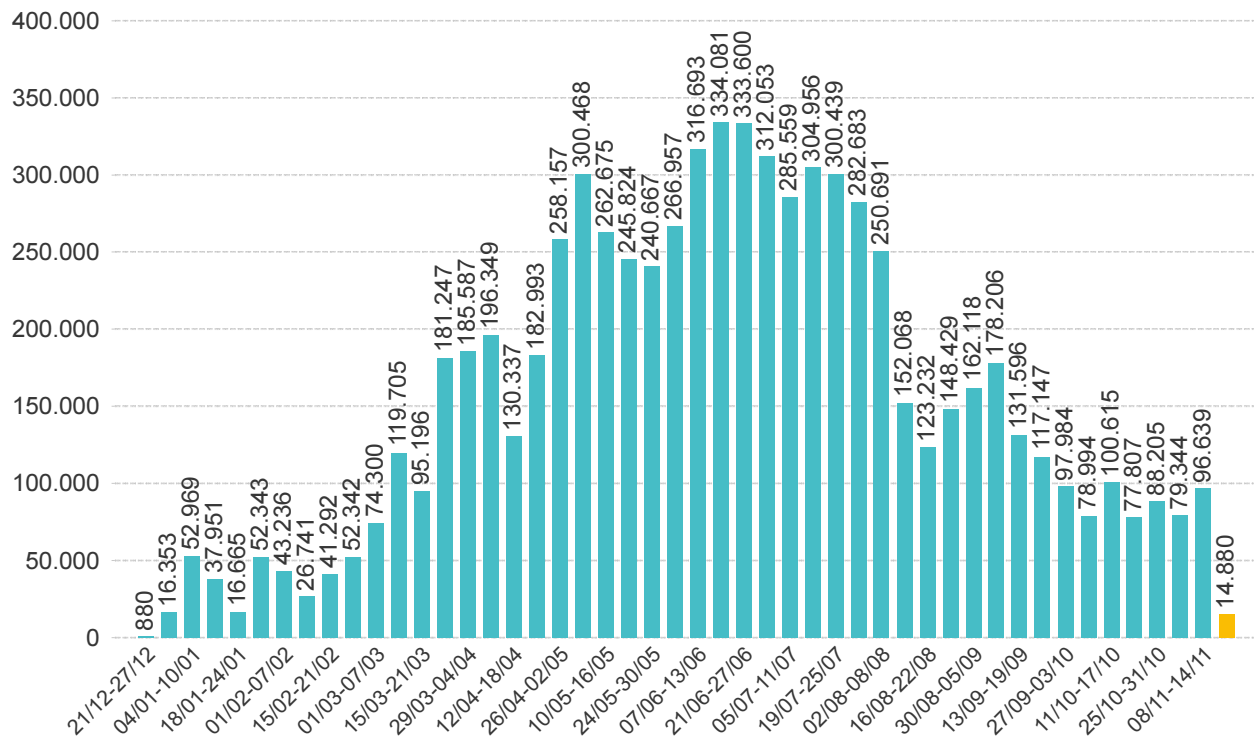
Età	% popolazione residente con ciclo completo (12+)
12-19	67,5%
20-29	80,5%
30-39	76,3%
40-49	77,6%
50-59	83,6%
60-69	88,2%
70-79	91,2%
80+	97,5%
<b>Totale</b>	<b>82,7%</b>

Età	% popolazione residente con almeno una dose + prenotati (12+)
12-19	70,6%
20-29	83,6%
30-39	79,2%
40-49	79,6%
50-59	85,5%
60-69	89,8%
70-79	93,0%
80+	100,0%
<b>Totale</b>	<b>85,0%</b>

NB : Nelle tabelle è indicata la % di copertura della sola popolazione vaccinabile (12+). Sono comprese le dosi somministrate fuori Regione

**Sintesi per categorie**

Categorie	% popolazione almeno una dose	% popolazione ciclo completo
Disabili	84,4%	81,8%
Vulnerabili	89,7%	87,8%

**Somministrazioni effettuate in Regione del Veneto****Andamento settimanale (DOSI)****Dettaglio per Azienda Dosi somministrate nella Regione del Veneto**

Azienda	Δ	totale da inizio campagna
ULSS n. 1 Dolomiti	669	303.911
ULSS n. 2 Marca Trevigiana	2.707	1.294.746
ULSS n. 3 Serenissima	2.563	973.065
ULSS n. 4 Veneto Orientale	444	352.606
ULSS n. 5 Polesana	839	378.473
ULSS n. 6 Euganea + AOUPD	2.204	1.445.542
ULSS n. 7 Pedemontana	1.306	522.200
ULSS n. 8 Berica	1.559	758.079
ULSS n. 9 Scaligera + AOUIVR	2.589	1.402.558
Istituto Oncologico Veneto	0	18.071
<b>Totale</b>	<b>14.880</b>	<b>7.449.251</b>

NB è riportata la variazione rispetto al report del giorno precedente