



MONITORAGGIO CAMPAGNA DI VACCINAZIONE ANTI-COVID19

ultimo aggiornamento

10/09/2021 23:59

Dosi somministrate in Regione del Veneto: Variazione rispetto al report del giorno precedente

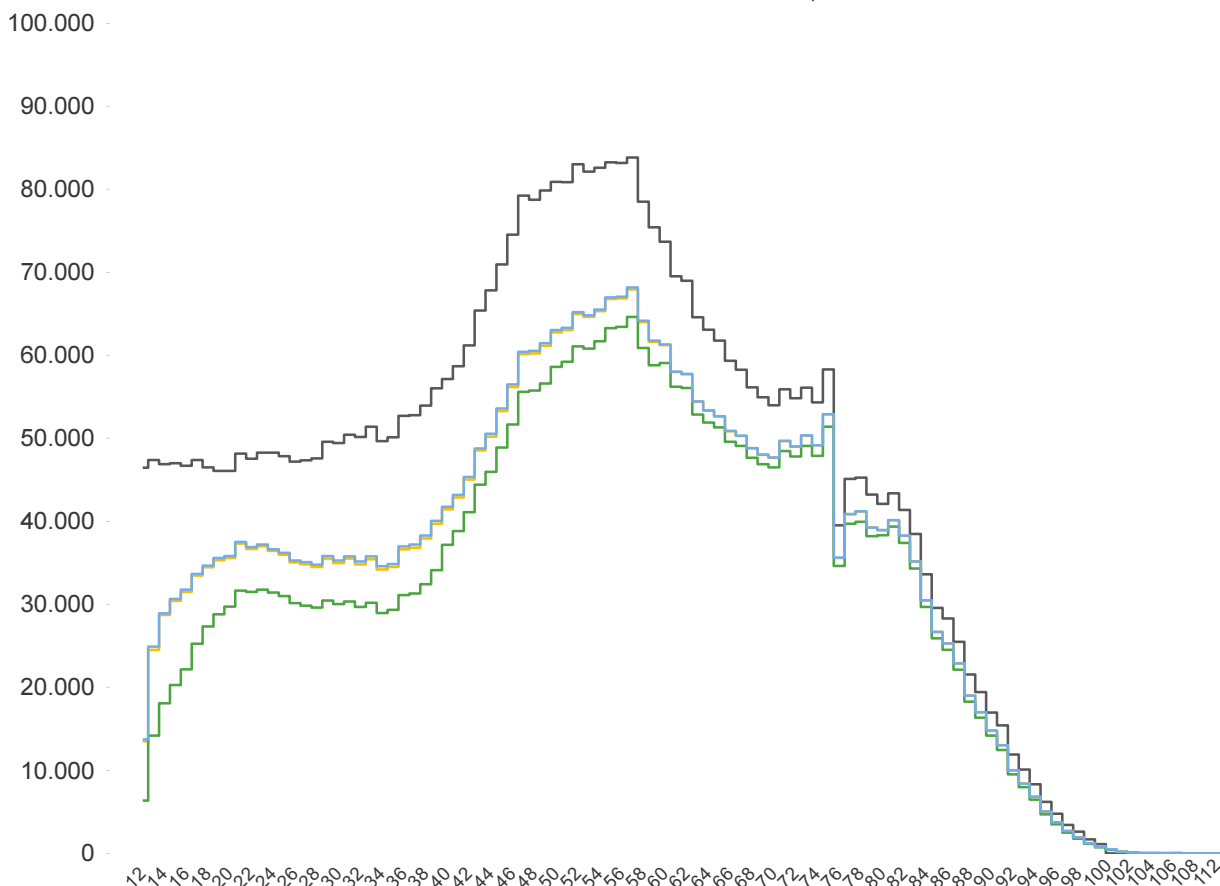
<b>Δ dosi somministrate</b> <b>+ 28.214</b>	<b>Δ prime dosi (*)</b> <b>+ 4.079</b>	<b>Δ cicli completati (*)</b> <b>+ 24.135</b>
<b>Totale</b> <b>6.526.044</b>	<b>Totale</b> <b>3.286.972</b>	<b>Totale</b> <b>3.239.071</b>

% dosi somministrate su dosi fornite : 89,3%

Sintesi generale

Copertura popolazione residente in Regione del Veneto per età, comprese le dosi somministrate fuori Regione

- Totale Persone
- Persone con almeno una dose
- Persone con ciclo completo
- Persone con almeno una dose + prenotati



<b>Popolazione residente con almeno una dose</b> <b>3.468.277</b> <b>71,5% pop. totale</b>	<b>Popolazione residente con ciclo completo</b> <b>3.182.195</b> <b>65,6% pop. totale</b>	<b>Popolazione residente con almeno una dose + prenotati</b> <b>3.481.617</b> <b>71,7% pop. totale</b>
--	---	--

NB : La popolazione di riferimento è la popolazione residente ISTAT totale (da 0 anni in su) aggiornata al 1/1/2021. Sono comprese le dosi somministrate fuori Regione

\* Janssen è conteggiato solo nei cicli completati



**Sintesi per classi di età: popolazione vaccinabile (12+)**  
**(comprese le dosi somministrate fuori Regione)**

Età	% popolazione residente con almeno una dose (12+)
12-19	62,0%
20-29	74,5%
30-39	68,6%
40-49	72,2%
50-59	80,2%
60-69	87,6%
70-79	92,1%
80+	99,4%
<b>Totale</b>	<b>79,3%</b>

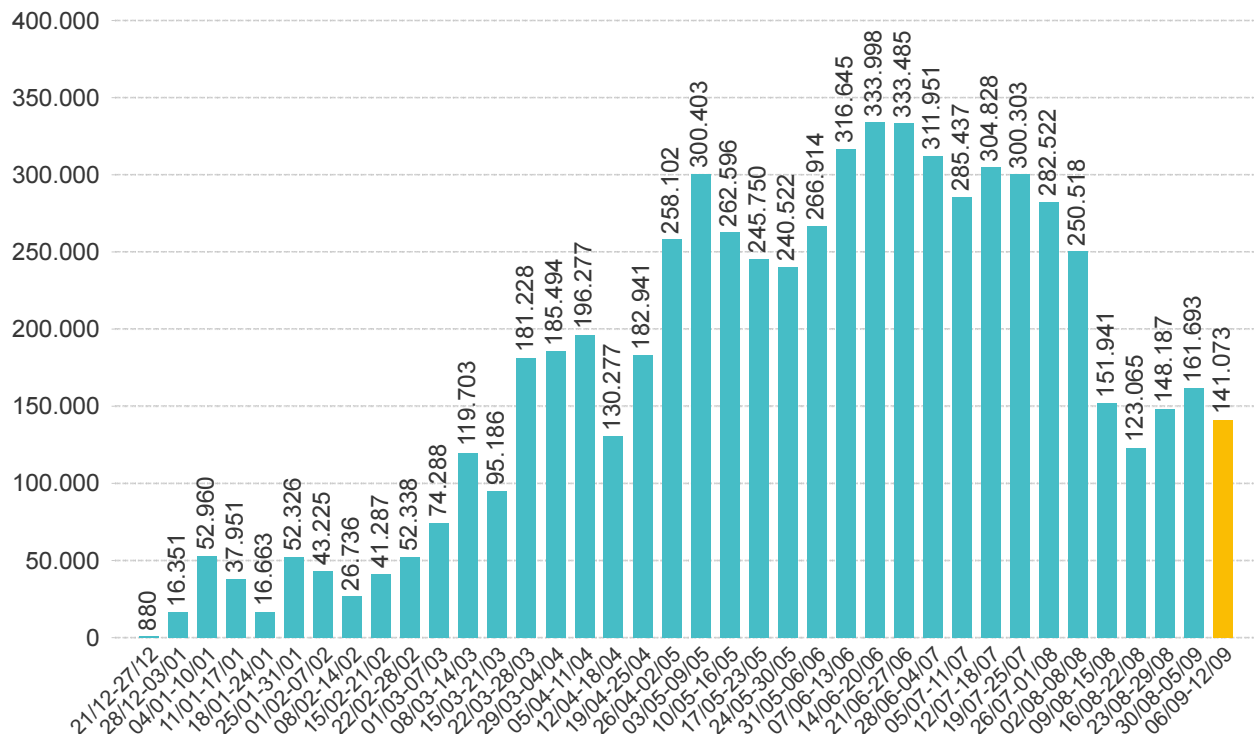
Età	% popolazione residente con ciclo completo (12+)
12-19	43,4%
20-29	63,8%
30-39	58,7%
40-49	66,3%
50-59	75,9%
60-69	85,3%
70-79	89,7%
80+	96,4%
<b>Totale</b>	<b>72,7%</b>

Età	% popolazione residente con almeno una dose + prenotati (12+)
12-19	62,5%
20-29	75,0%
30-39	69,3%
40-49	72,7%
50-59	80,4%
60-69	87,6%
70-79	92,1%
80+	99,4%
<b>Totale</b>	<b>79,6%</b>

NB : Nelle tabelle è indicata la % di copertura della sola popolazione vaccinabile (12+). Sono comprese le dosi somministrate fuori Regione

**Sintesi per categorie**

Categorie	% popolazione almeno una dose	% popolazione ciclo completo
Disabili	83,1%	78,8%
Vulnerabili	87,3%	84,0%

**Somministrazioni effettuate in Regione del Veneto****Andamento settimanale (DOSI)****Dettaglio per Azienda Dosi somministrate nella Regione del Veneto**

Azienda	Δ	totale da inizio campagna
ULSS n. 1 Dolomiti	633	269.461
ULSS n. 2 Marca Trevigiana	4.243	1.145.574
ULSS n. 3 Serenissima	4.979	847.860
ULSS n. 4 Veneto Orientale	1.541	305.593
ULSS n. 5 Polesana	2.449	334.768
ULSS n. 6 Euganea + AOUPD	4.646	1.282.525
ULSS n. 7 Pedemontana	1.917	461.547
ULSS n. 8 Berica	2.349	652.041
ULSS n. 9 Scaligera + AOUIVR	5.449	1.212.490
Istituto Oncologico Veneto	8	14.185
<b>Totale</b>	<b>28.214</b>	<b>6.526.044</b>

NB è riportata la variazione rispetto al report del giorno precedente