



MONITORAGGIO CAMPAGNA DI VACCINAZIONE ANTI-COVID19

ultimo aggiornamento

12/01/2022 23:59

Dosi somministrate in Regione del Veneto: Variazione rispetto al report del giorno precedente

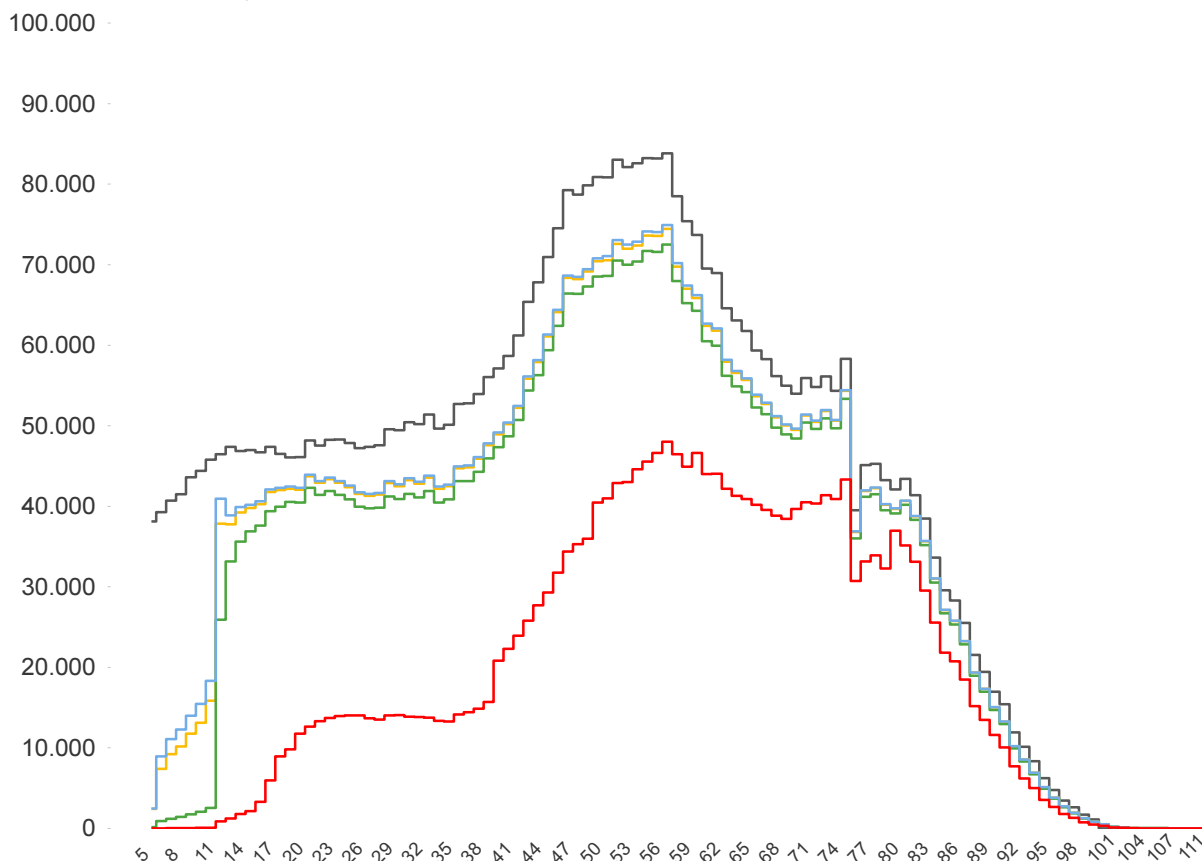
| | | | |
|--|---|---|---|
| Δ dosi somministrate + 49.677 | Δ prime dosi (*) + 3.894 | Δ cicli completati (*) + 4.662 | Δ addizionali/booster + 41.121 |
| Totale 9.657.886 | Totale 3.337.554 | Totale 4.153.283 | Totale 2.167.046 |

% dosi somministrate su dosi fornite : 99,2%

Sintesi generale

Stima della copertura della popolazione residente in Regione del Veneto per età

- Totale Persone
- Persone con almeno una dose + prenotati
- Persone con almeno una dose
- Persone con dose addizionale/booster
- Persone con ciclo completo



| | | | |
|---|--|---|--|
| Popolazione residente con almeno una dose 3.907.574 80,5% pop. totale | Popolazione residente con ciclo completo 3.783.153 78,0% pop. totale | Popolazione residente con almeno una dose + prenotati 3.942.012 81,2% pop. totale | Popolazione residente con dose addizionale/booster 2.134.944 44,0% pop. totale |
|---|--|---|--|

NB : La popolazione di riferimento è la popolazione residente ISTAT totale (da 0 anni in su) aggiornata al 1/1/2021. Sono comprese le dosi somministrate fuori Regione

* Janssen è conteggiato solo nei cicli completati



Sintesi per classi di età: stima della copertura della popolazione vaccinabile

| Età | % popolazione residente con almeno una dose | % popolazione residente con ciclo completo | % popolazione residente con almeno una dose + prenotati | % popolazione residente con dose addizionale/booster |
|---------------|---|--|---|--|
| 12-19 | 83,2% | 77,3% | 84,9% | 9,1% |
| 20-29 | 86,8% | 85,0% | 87,3% | 28,0% |
| 30-39 | 82,6% | 80,7% | 83,0% | 26,9% |
| 40-49 | 82,1% | 80,7% | 82,4% | 40,1% |
| 50-59 | 87,7% | 86,4% | 88,3% | 55,0% |
| 60-69 | 91,6% | 90,4% | 91,9% | 68,1% |
| 70-79 | 94,1% | 93,1% | 94,3% | 76,0% |
| 80+ | 100,0% | 99,3% | 100,0% | 82,6% |
| Totale | 87,9% | 86,3% | 88,4% | 48,8% |

| Età | % popolazione residente con almeno una dose | % popolazione residente con ciclo completo | % popolazione residente con almeno una dose + prenotati | % popolazione residente con dose addizionale/booster |
|------|---|--|---|--|
| 5-11 | 21,3% | 3,3% | 25,5% | non prevista |

NB : Nelle tabelle è indicata la % di copertura della sola popolazione vaccinabile. Sono comprese le dosi somministrate fuori Regione

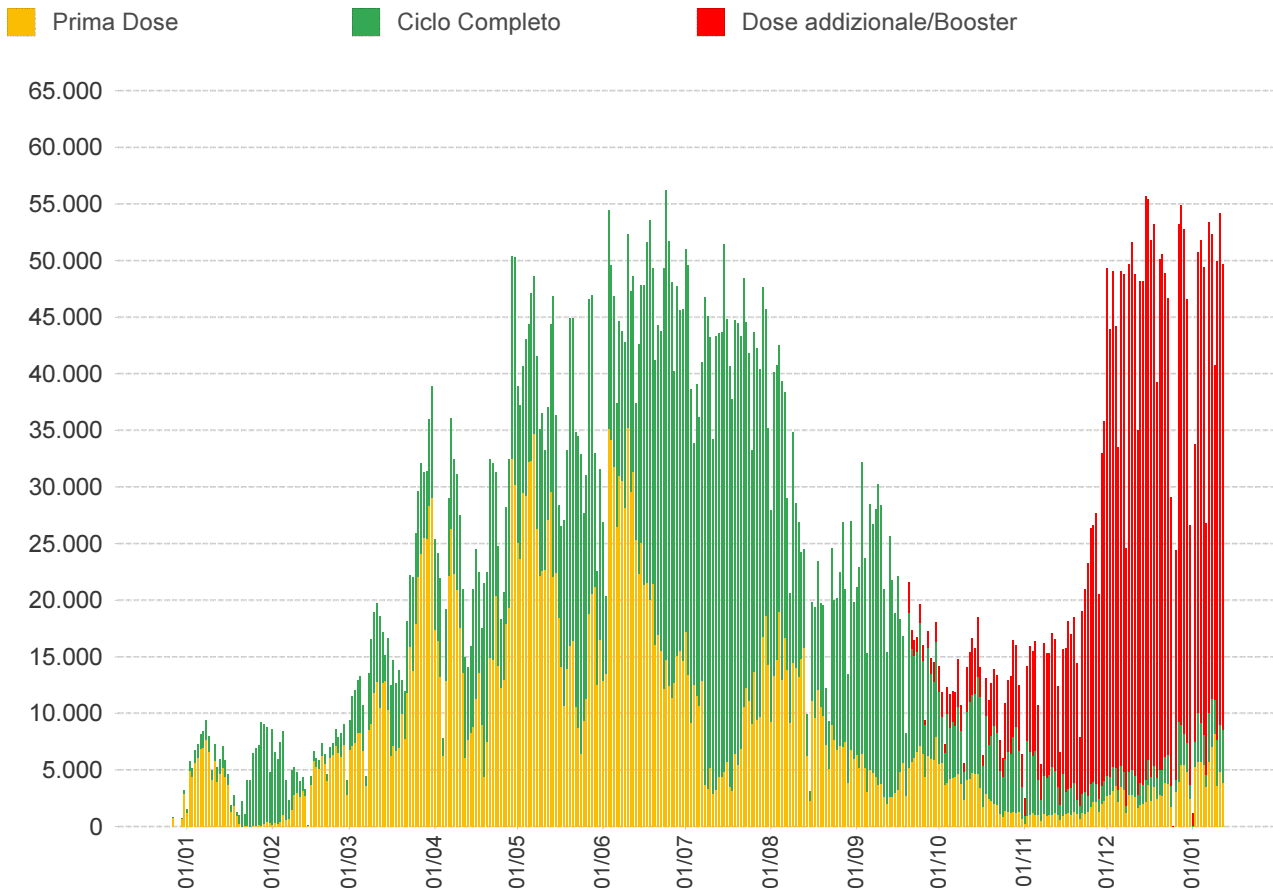
Stima delle coperture per la popolazione residente in Regione del Veneto

| Azienda | Popolazione | Copertura popolazione con almeno una dose | Copertura popolazione (CICLO PARZIALE) | Copertura popolazione (CICLO COMPLETO) | Copertura popolazione (Addizionali/booster) |
|----------------------------|------------------|---|--|--|---|
| ULSS n. 1 Dolomiti | 199.599 | 80,6% | 2,5% | 78,1% | 48,2% |
| ULSS n. 2 Marca Trevigiana | 878.070 | 78,9% | 2,5% | 76,3% | 42,0% |
| ULSS n. 3 Serenissima | 616.323 | 82,4% | 2,6% | 79,8% | 47,9% |
| ULSS n. 4 Veneto Orientale | 226.619 | 81,7% | 2,3% | 79,4% | 48,5% |
| ULSS n. 5 Polesana | 232.061 | 84,3% | 2,6% | 81,7% | 49,5% |
| ULSS n. 6 Euganea | 927.111 | 81,3% | 2,4% | 78,9% | 45,4% |
| ULSS n. 7 Pedemontana | 361.979 | 77,8% | 2,4% | 75,3% | 41,6% |
| ULSS n. 8 Berica | 488.400 | 81,1% | 2,9% | 78,3% | 44,5% |
| ULSS n. 9 Scaligera | 922.291 | 79,6% | 2,7% | 76,9% | 39,2% |
| Totale | 4.852.453 | 80,5% | 2,6% | 78,0% | 44,0% |

In questa tabella sono considerati SOLO le dosi somministrate ai residenti nella Regione del Veneto

NB : La popolazione di riferimento è la popolazione residente ISTAT totale (da 0 anni in su) aggiornata al 1/1/2021. Sono comprese le dosi somministrate fuori Regione

* Janssen è conteggiato solo nei cicli completati

**Somministrazioni effettuate in Regione del Veneto****Dettaglio per Azienda**

| Azienda | Δ | totale da inizio campagna |
|------------------------------|---------------|---------------------------|
| ULSS n. 1 Dolomiti | 1.478 | 400.042 |
| ULSS n. 2 Marca Trevigiana | 8.815 | 1.681.535 |
| ULSS n. 3 Serenissima | 6.088 | 1.270.818 |
| ULSS n. 4 Veneto Orientale | 2.070 | 464.647 |
| ULSS n. 5 Polesana | 2.666 | 493.654 |
| ULSS n. 6 Euganea + AOUPD | 9.346 | 1.877.138 |
| ULSS n. 7 Pedemontana | 3.919 | 681.405 |
| ULSS n. 8 Berica | 5.950 | 987.351 |
| ULSS n. 9 Scaligera + AOUIVR | 9.345 | 1.781.880 |
| Istituto Oncologico Veneto | 0 | 19.416 |
| Totale | 49.677 | 9.657.886 |

NB è riportata la variazione rispetto al report del giorno precedente