



MONITORAGGIO CAMPAGNA DI VACCINAZIONE ANTI-COVID19

ultimo aggiornamento

14/06/2022 23:59

Dosi somministrate in Regione del Veneto: Variazione rispetto al report del giorno precedente

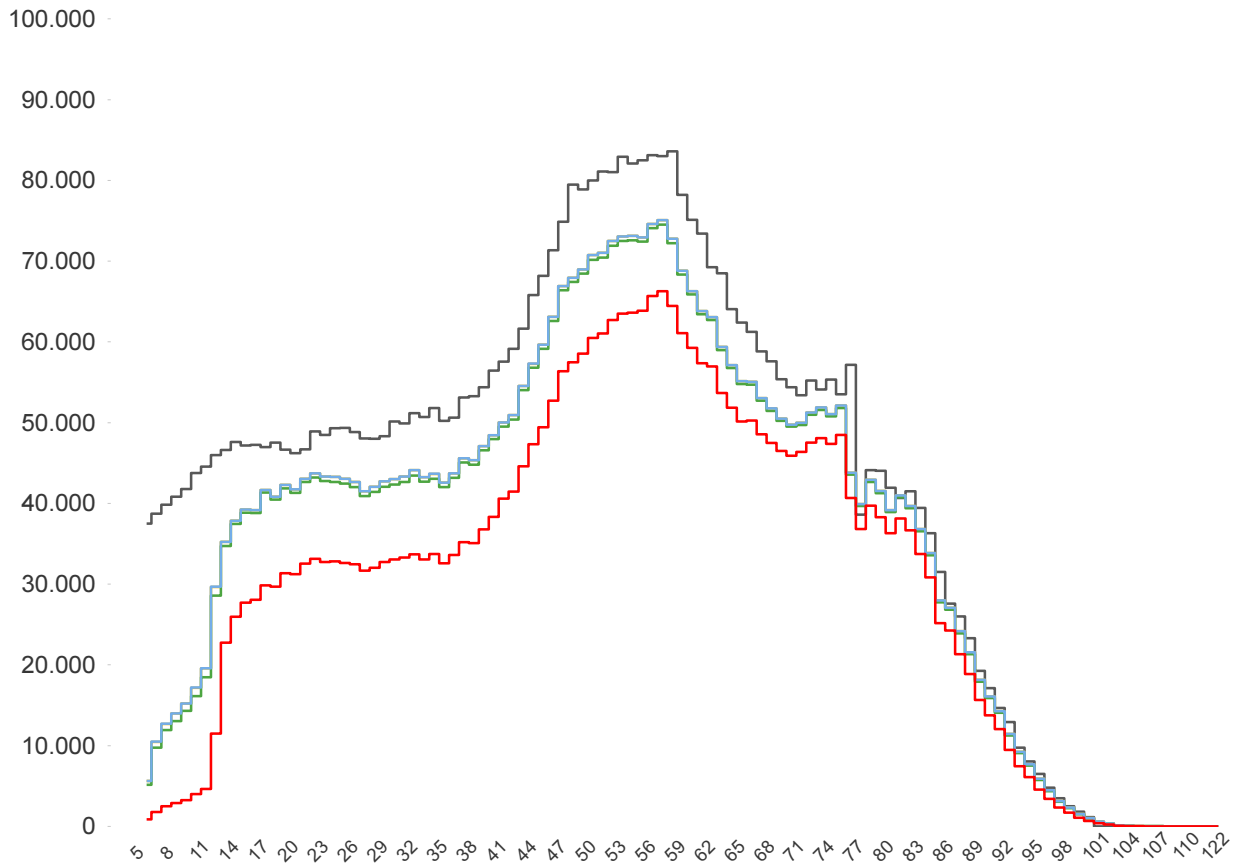
<b>Δ dosi somministrate</b> <b>+ 958</b>	<b>Δ prime dosi (*)</b> <b>+ 22</b>	<b>Δ cicli completati (*)</b> <b>+ 39</b>	<b>Δ addizionali/booster</b> <b>+ 897</b>
<b>Totale</b> <b>11.055.550</b>	<b>Totale</b> <b>2.809.007</b>	<b>Totale</b> <b>4.823.858</b>	<b>Totale</b> <b>3.422.685</b>

% dosi somministrate su dosi fornite : 96,1%

Sintesi generale

Stima della copertura della popolazione residente in Regione del Veneto per età

- Totale Persone
- Persone con almeno una dose + prenotati
- Persone con almeno una dose
- Persone con dose addizionale/booster
- Persone con ciclo completo



<b>Popolazione residente con almeno una dose</b> <b>4.019.511</b> <b>82,8% pop. totale</b>	<b>Popolazione residente con ciclo completo</b> <b>3.977.203</b> <b>81,9% pop. totale</b>	<b>Popolazione residente con almeno una dose + prenotati</b> <b>4.019.797</b> <b>82,8% pop. totale</b>	<b>Popolazione residente con dose addizionale/booster</b> <b>3.316.278</b> <b>68,3% pop. totale</b>
--	---	--	---

NB : La popolazione di riferimento è la popolazione residente ISTAT totale (da 0 anni in su) aggiornata al 1/1/2021. Sono comprese le dosi somministrate fuori Regione

\* Janssen è conteggiato solo nei cicli completati



### Sintesi per classi di età: stima della copertura della popolazione vaccinabile

Età	% popolazione residente con almeno una dose	% popolazione residente con ciclo completo	% popolazione residente con almeno una dose + prenotati	% popolazione residente con dose addizionale/booster
12-19	81,4%	80,4%	81,4%	55,0%
20-29	87,9%	86,7%	87,9%	66,6%
30-39	84,7%	83,5%	84,7%	65,2%
40-49	84,3%	83,6%	84,4%	69,9%
50-59	89,2%	88,5%	89,2%	77,8%
60-69	92,0%	91,5%	92,0%	83,5%
70-79	95,3%	94,8%	95,3%	88,3%
80+	100,0%	100,0%	100,0%	93,1%
<b>Totale</b>	<b>89,5%</b>	<b>88,7%</b>	<b>89,5%</b>	<b>75,2%</b>

Età	% popolazione residente con almeno una dose	% popolazione residente con ciclo completo	% popolazione residente con almeno una dose + prenotati	% popolazione residente con dose addizionale/booster
5-11	32,1%	30,1%	32,1%	non prevista

NB : Nelle tabelle è indicata la % di copertura della sola popolazione vaccinabile. Sono comprese le dosi somministrate fuori Regione

### Stima delle coperture per la popolazione residente in Regione del Veneto

Azienda	Popolazione	Copertura popolazione con almeno una dose	Copertura popolazione (CICLO PARZIALE)	Copertura popolazione (CICLO COMPLETO)	Copertura popolazione (Addizionali/booster)
ULSS n. 1 Dolomiti	198.518	83,0%	0,7%	82,0%	69,6%
ULSS n. 2 Marca Trevigiana	876.755	81,3%	0,6%	80,5%	66,3%
ULSS n. 3 Serenissima	613.802	84,8%	0,6%	83,9%	71,2%
ULSS n. 4 Veneto Orientale	225.594	84,0%	0,5%	83,4%	69,8%
ULSS n. 5 Polesana	231.491	86,7%	0,7%	85,6%	72,7%
ULSS n. 6 Euganea	928.504	83,5%	0,5%	82,8%	69,7%
ULSS n. 7 Pedemontana	361.257	80,1%	0,5%	79,4%	65,3%
ULSS n. 8 Berica	491.604	83,0%	0,6%	81,9%	68,6%
ULSS n. 9 Scaligera	927.108	81,9%	0,8%	80,8%	66,2%
<b>Totale</b>	<b>4.854.633</b>	<b>82,8%</b>	<b>0,6%</b>	<b>81,9%</b>	<b>68,3%</b>

In questa tabella sono considerati SOLO le dosi somministrate ai residenti nella Regione del Veneto

NB : La popolazione di riferimento è la popolazione residente ISTAT totale (da 0 anni in su) aggiornata al 1/1/2021. Sono comprese le dosi somministrate fuori Regione

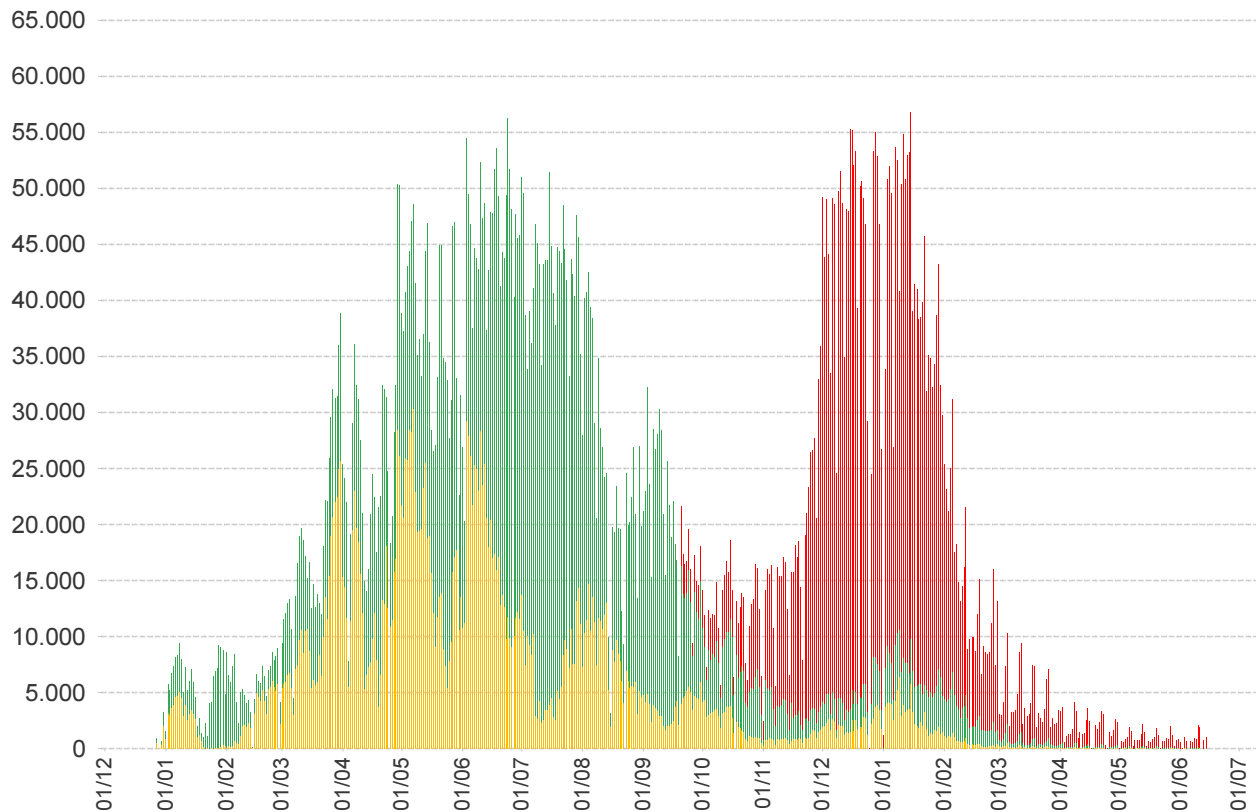
\* Janssen è conteggiato solo nei cicli completati

**Somministrazioni effettuate in Regione del Veneto**

■ Prima Dose

■ Ciclo Completo

■ Dose aggiuntiva/Booster

**Dettaglio per Azienda**

Azienda	$\Delta$	totale da inizio campagna
ULSS n. 1 Dolomiti	88	450.679
ULSS n. 2 Marca Trevigiana	94	1.930.489
ULSS n. 3 Serenissima	102	1.441.644
ULSS n. 4 Veneto Orientale	2	519.722
ULSS n. 5 Polesana	99	558.680
ULSS n. 6 Euganea + AOUPD	410	2.143.928
ULSS n. 7 Pedemontana	11	779.565
ULSS n. 8 Berica	4	1.129.194
ULSS n. 9 Scaligera + AOUIVR	148	2.081.938
Istituto Oncologico Veneto	0	19.711
<b>Totale</b>	<b>958</b>	<b>11.055.550</b>

NB è riportata la variazione rispetto al report del giorno precedente