



MONITORAGGIO CAMPAGNA DI VACCINAZIONE ANTI-COVID19

ultimo aggiornamento

16/09/2022 23:59

Dosi somministrate in Regione del Veneto: Variazione rispetto al report del giorno precedente

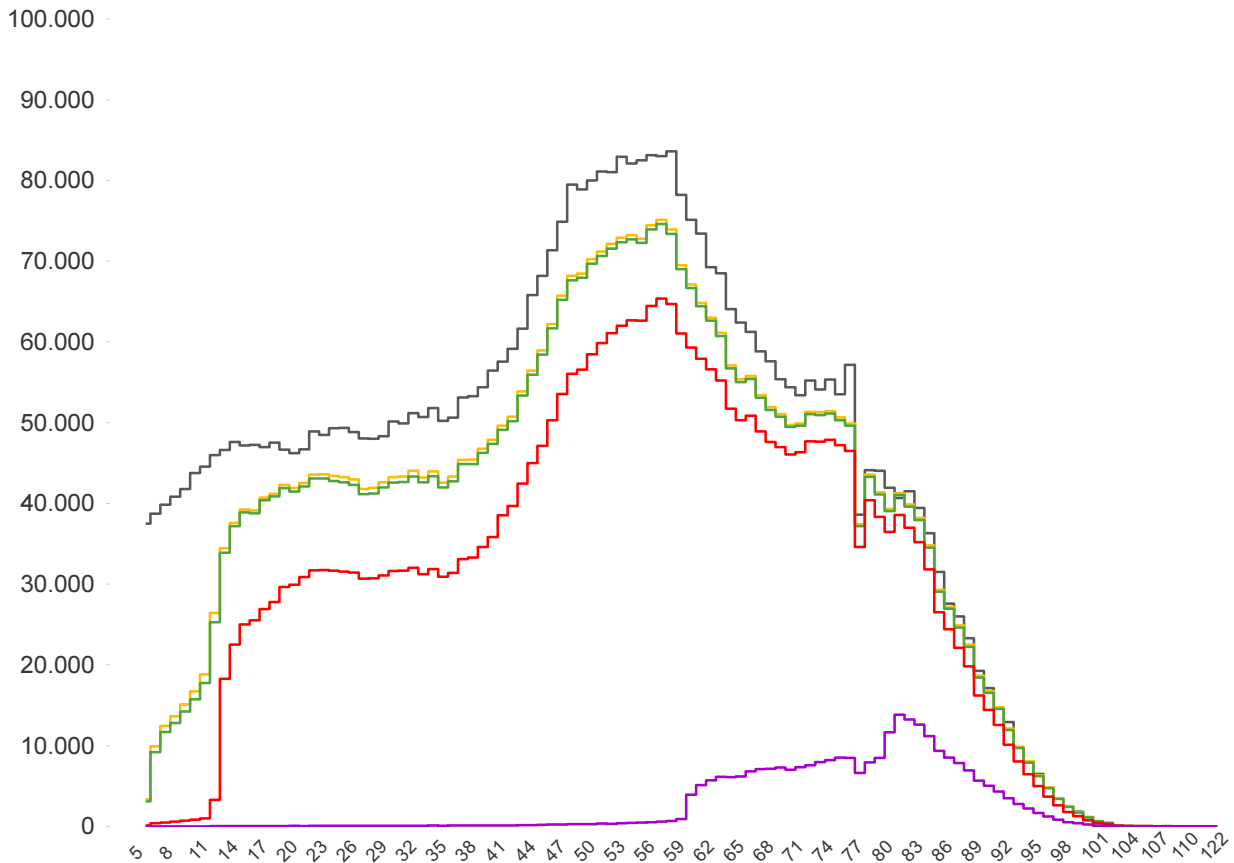
Δ dosi somministrate	Δ prime dosi (*)	Δ cicli completati (*)	Δ addizionali/1°booster	Δ 2°booster
<b>+ 1.755</b>	<b>+ 9</b>	<b>+ 22</b>	<b>+ 217</b>	<b>+ 1.507</b>
<b>Totale</b>	<b>Totale</b>	<b>Totale</b>	<b>Totale</b>	<b>Totale</b>
<b>11.350.005</b>	<b>3.623.980</b>	<b>4.143.261</b>	<b>3.309.046</b>	<b>273.718</b>

% dosi somministrate su dosi fornite : **91,6%**

Sintesi generale

Stima della copertura della popolazione residente in Regione del Veneto per età

- Totale Persone
- Persone con almeno una dose
- Persone con ciclo completo
- Persone con dose addizionale/booster
- Persone con 2°booster



<p>Popolazione residente con almeno una dose</p> <p><b>4.023.833</b></p> <p><b>82,9%</b> pop. totale</p>	<p>Popolazione residente con ciclo completo</p> <p><b>3.981.488</b></p> <p><b>82,0%</b> pop. totale</p>	<p>Popolazione residente con dose addizionale/1°booster</p> <p><b>3.227.667</b></p> <p><b>66,5%</b> pop. totale</p>	<p>Popolazione residente con 2°booster</p> <p><b>272.254</b></p> <p><b>5,6%</b> pop. totale</p>
----------------------------------------------------------------------------------------------------------	---------------------------------------------------------------------------------------------------------	---------------------------------------------------------------------------------------------------------------------	-------------------------------------------------------------------------------------------------

NB : La popolazione di riferimento è la popolazione residente ISTAT totale (da 0 anni in su) aggiornata al 1/1/2022. Sono comprese le dosi somministrate fuori Regione

\* Janssen è conteggiato solo nei cicli completati

### Sintesi per classi di età: stima della copertura della popolazione vaccinabile

Età	% popolazione residente con almeno una dose	% popolazione residente con ciclo completo	% popolazione residente con dose aggiuntiva/1°booster	% popolazione residente con 2°booster
12-19	80,1%	79,0%	47,6%	0,1%
20-29	87,9%	86,8%	64,1%	0,2%
30-39	84,6%	83,4%	61,7%	0,2%
40-49	83,5%	82,8%	66,7%	0,3%
50-59	89,3%	88,6%	76,6%	0,6%
60-69	92,9%	92,3%	84,1%	9,8%
70-79	95,8%	95,2%	89,0%	15,7%
80+	100,0%	100,0%	96,2%	33,5%
<b>Totale</b>	<b>89,7%</b>	<b>88,9%</b>	<b>73,5%</b>	<b>6,2%</b>

Età	% popolazione residente con almeno una dose	% popolazione residente con ciclo completo	% popolazione residente con dose aggiuntiva/1°booster	% popolazione residente con 2°booster
5-11	30,5%	28,6%	non prevista	non prevista

NB : Nelle tabelle è indicata la % di copertura della sola popolazione vaccinabile. Sono comprese le dosi somministrate fuori Regione

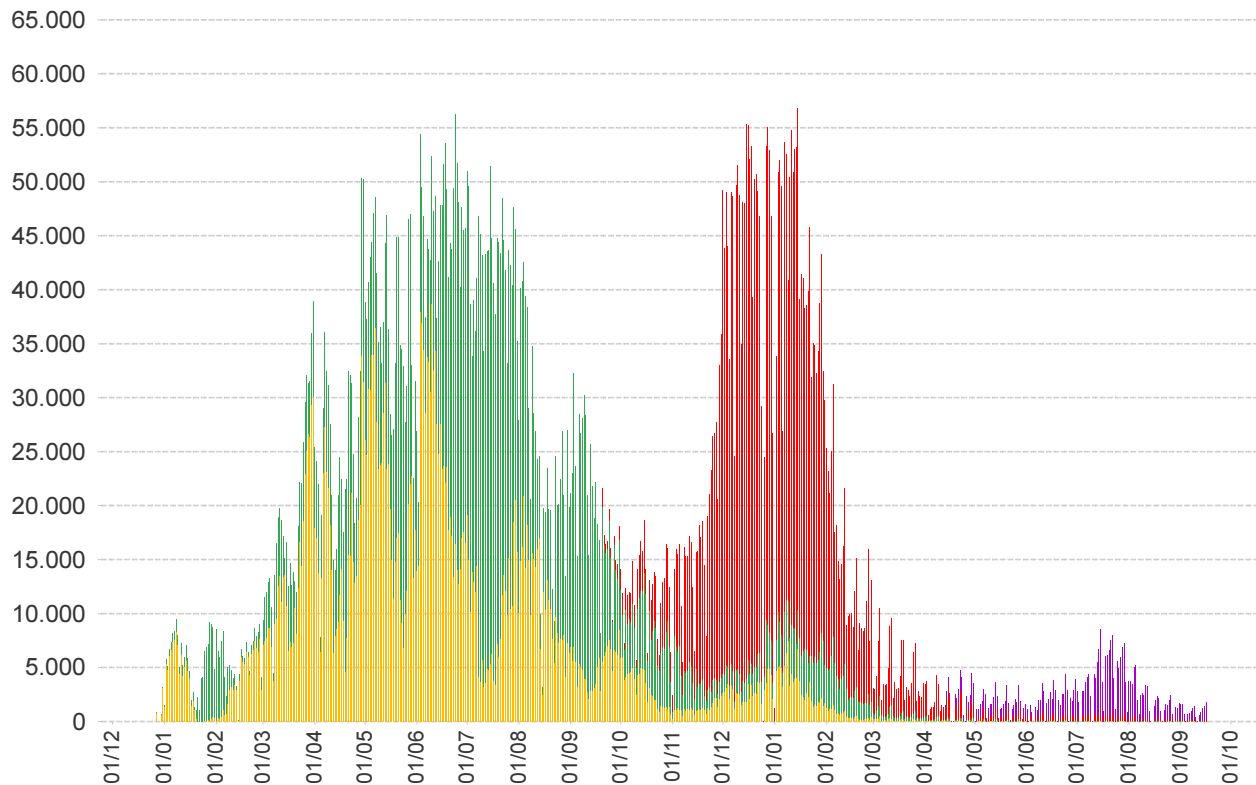
### Stima delle coperture per la popolazione residente in Regione del Veneto

Azienda	Popolazione	Copertura popolazione con almeno una dose	Copertura popolazione (CICLO PARZIALE)	Copertura popolazione (CICLO COMPLETO)	Copertura popolazione (Addizionali/1°booster)	Copertura popolazione (2°booster)
ULSS n. 1 Dolomiti	198.518	83,1%	0,7%	82,1%	68,1%	6,6%
ULSS n. 2 Marca Trevigiana	876.755	81,4%	0,6%	80,6%	64,5%	4,5%
ULSS n. 3 Serenissima	613.802	84,9%	0,6%	84,0%	69,4%	7,6%
ULSS n. 4 Veneto Orientale	225.594	84,1%	0,5%	83,5%	67,8%	6,7%
ULSS n. 5 Polesana	231.491	86,7%	0,7%	85,7%	71,1%	8,3%
ULSS n. 6 Euganea	928.504	83,6%	0,5%	82,9%	67,8%	7,0%
ULSS n. 7 Pedemontana	361.257	80,2%	0,5%	79,5%	63,1%	4,1%
ULSS n. 8 Berica	491.604	83,1%	0,6%	82,0%	66,4%	5,2%
ULSS n. 9 Scaligera	927.108	82,0%	0,8%	80,9%	64,7%	3,6%
<b>Totale</b>	<b>4.854.633</b>	<b>82,9%</b>	<b>0,6%</b>	<b>82,0%</b>	<b>66,5%</b>	<b>5,6%</b>

In questa tabella sono considerati SOLO le dosi somministrate ai residenti nella Regione del Veneto

NB : La popolazione di riferimento è la popolazione residente ISTAT totale (da 0 anni in su) aggiornata al 1/1/2022. Sono comprese le dosi somministrate fuori Regione

\* Janssen è conteggiato solo nei cicli completati

**Somministrazioni effettuate in Regione del Veneto****Dettaglio per Azienda**

Azienda	Δ	totale da inizio campagna
ULSS n. 1 Dolomiti	18	464.279
ULSS n. 2 Marca Trevigiana	99	1.973.268
ULSS n. 3 Serenissima	157	1.488.262
ULSS n. 4 Veneto Orientale	115	535.867
ULSS n. 5 Polesana	66	579.409
ULSS n. 6 Euganea + AOUPD	332	2.211.986
ULSS n. 7 Pedemontana	312	796.702
ULSS n. 8 Berica	321	1.158.072
ULSS n. 9 Scaligera + AOUIVR	330	2.121.231
Istituto Oncologico Veneto	5	20.929
<b>Totale</b>	<b>1.755</b>	<b>11.350.005</b>

NB è riportata la variazione rispetto al report del giorno precedente