



MONITORAGGIO CAMPAGNA DI VACCINAZIONE ANTI-COVID19

ultimo aggiornamento

17/05/2022 23:59

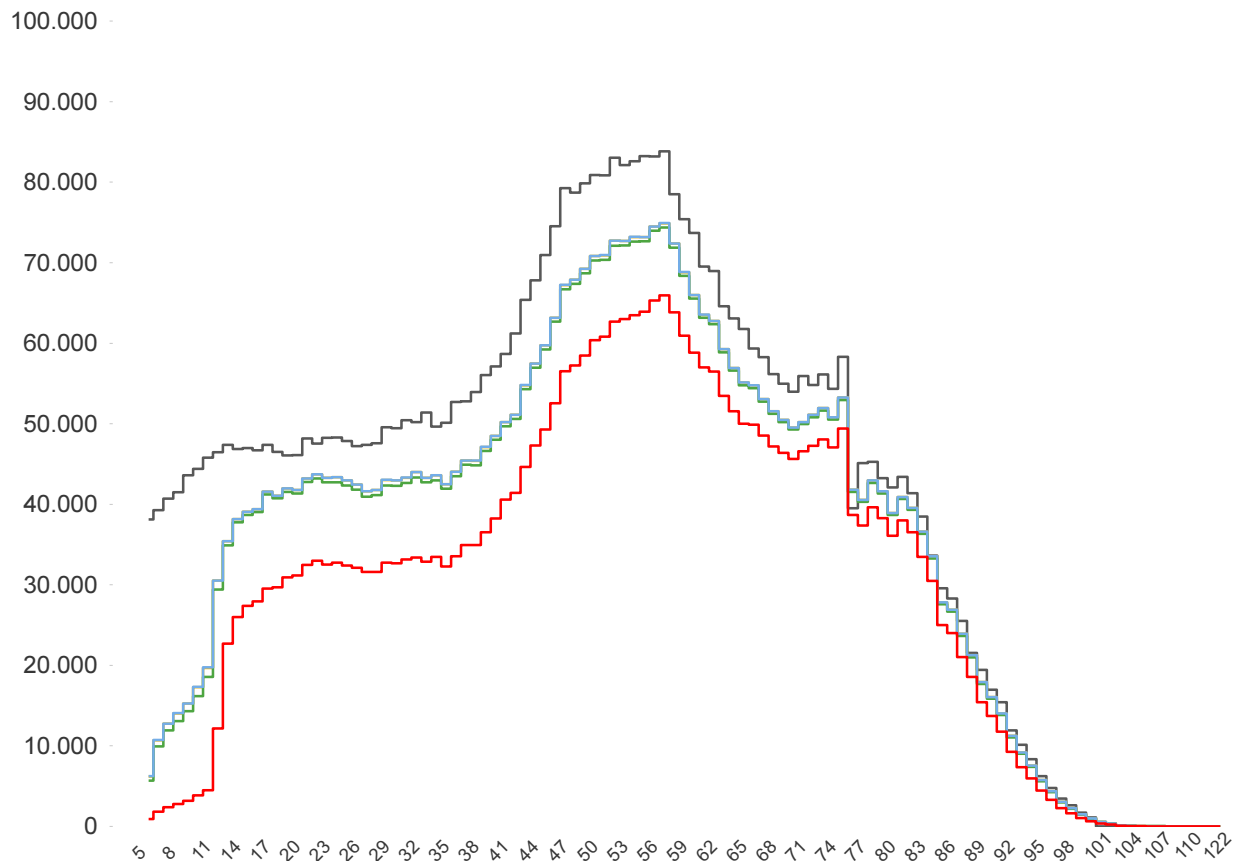
Dosi somministrate in Regione del Veneto: Variazione rispetto al report del giorno precedente

Δ dosi somministrate	Δ prime dosi (*)	Δ cicli completati (*)	Δ addizionali/booster
+ 547	+ 24	+ 52	+ 471
Totale	Totale	Totale	Totale
11.031.505	2.843.442	4.791.856	3.396.207

% dosi somministrate su dosi fornite : **95,9%**Sintesi generale

Stima della copertura della popolazione residente in Regione del Veneto per età

- Totale Persone
- Persone con almeno una dose + prenotati
- Persone con almeno una dose
- Persone con dose addizionale/booster
- Persone con ciclo completo



Popolazione residente con almeno una dose

4.017.281**82,8%** pop. totale

Popolazione residente con ciclo completo

3.974.703**81,9%** pop. totale

Popolazione residente con almeno una dose + prenotati

4.017.755**82,8%** pop. totale

Popolazione residente con dose addizionale/booster

3.300.537**68,0%** pop. totale

NB : La popolazione di riferimento è la popolazione residente ISTAT totale (da 0 anni in su) aggiornata al 1/1/2021. Sono comprese le dosi somministrate fuori Regione

* Janssen è conteggiato solo nei cicli completati

Sintesi per classi di età: stima della copertura della popolazione vaccinabile

Età	% popolazione residente con almeno una dose	% popolazione residente con ciclo completo	% popolazione residente con almeno una dose + prenotati	% popolazione residente con dose addizionale/booster
12-19	82,1%	81,1%	82,1%	55,2%
20-29	88,7%	87,5%	88,7%	67,0%
30-39	84,2%	83,1%	84,2%	64,4%
40-49	82,2%	81,4%	82,2%	67,8%
50-59	89,8%	89,1%	89,8%	78,2%
60-69	93,9%	93,3%	93,9%	85,0%
70-79	95,8%	95,2%	95,8%	88,5%
80+	100,0%	100,0%	100,0%	93,3%
Totale	89,6%	88,8%	89,7%	75,0%

Età	% popolazione residente con almeno una dose	% popolazione residente con ciclo completo	% popolazione residente con almeno una dose + prenotati	% popolazione residente con dose addizionale/booster
5-11	31,8%	29,7%	31,9%	non prevista

NB : Nelle tabelle è indicata la % di copertura della sola popolazione vaccinabile. Sono comprese le dosi somministrate fuori Regione

Stima delle coperture per la popolazione residente in Regione del Veneto

Azienda	Popolazione	Copertura popolazione con almeno una dose	Copertura popolazione (CICLO PARZIALE)	Copertura popolazione (CICLO COMPLETO)	Copertura popolazione (Addizionali/booster)
ULSS n. 1 Dolomiti	199.599	82,5%	0,7%	81,6%	69,0%
ULSS n. 2 Marca Trevigiana	878.070	81,1%	0,7%	80,3%	65,9%
ULSS n. 3 Serenissima	616.323	84,4%	0,6%	83,5%	70,6%
ULSS n. 4 Veneto Orientale	226.619	83,6%	0,5%	83,0%	69,2%
ULSS n. 5 Polesana	232.061	86,5%	0,8%	85,4%	72,1%
ULSS n. 6 Euganea	927.111	83,5%	0,6%	82,8%	69,4%
ULSS n. 7 Pedemontana	361.979	79,9%	0,6%	79,2%	64,8%
ULSS n. 8 Berica	488.400	83,5%	0,7%	82,4%	68,8%
ULSS n. 9 Scaligera	922.291	82,2%	0,8%	81,2%	66,2%
Totale	4.852.453	82,8%	0,7%	81,9%	68,0%

In questa tabella sono considerati SOLO le dosi somministrate ai residenti nella Regione del Veneto

NB : La popolazione di riferimento è la popolazione residente ISTAT totale (da 0 anni in su) aggiornata al 1/1/2021. Sono comprese le dosi somministrate fuori Regione

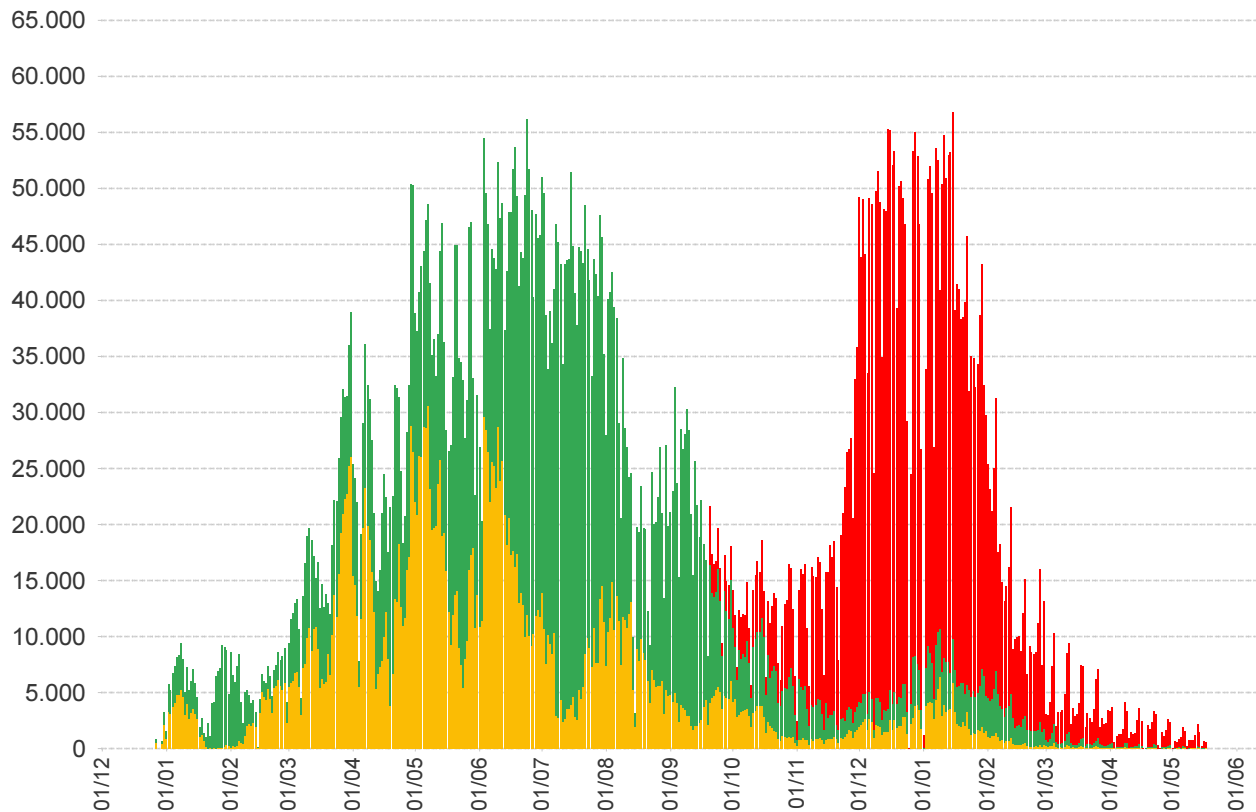
* Janssen è conteggiato solo nei cicli completati

**Somministrazioni effettuate in Regione del Veneto**

■ Prima Dose

■ Ciclo Completo

■ Dose aggiuntiva/Booster

**Dettaglio per Azienda**

Azienda	Δ	totale da inizio campagna
ULSS n. 1 Dolomiti	40	449.657
ULSS n. 2 Marca Trevigiana	105	1.926.764
ULSS n. 3 Serenissima	61	1.437.232
ULSS n. 4 Veneto Orientale	0	518.965
ULSS n. 5 Polesana	25	556.723
ULSS n. 6 Euganea + AOUPD	150	2.138.563
ULSS n. 7 Pedemontana	5	778.337
ULSS n. 8 Berica	0	1.127.350
ULSS n. 9 Scaligera + AOUIVR	159	2.078.221
Istituto Oncologico Veneto	2	19.693
Totale	547	11.031.505

NB è riportata la variazione rispetto al report del giorno precedente