



MONITORAGGIO CAMPAGNA DI VACCINAZIONE ANTI-COVID19

ultimo aggiornamento

31/03/2022 23:59

Dosi somministrate in Regione del Veneto: Variazione rispetto al report del giorno precedente

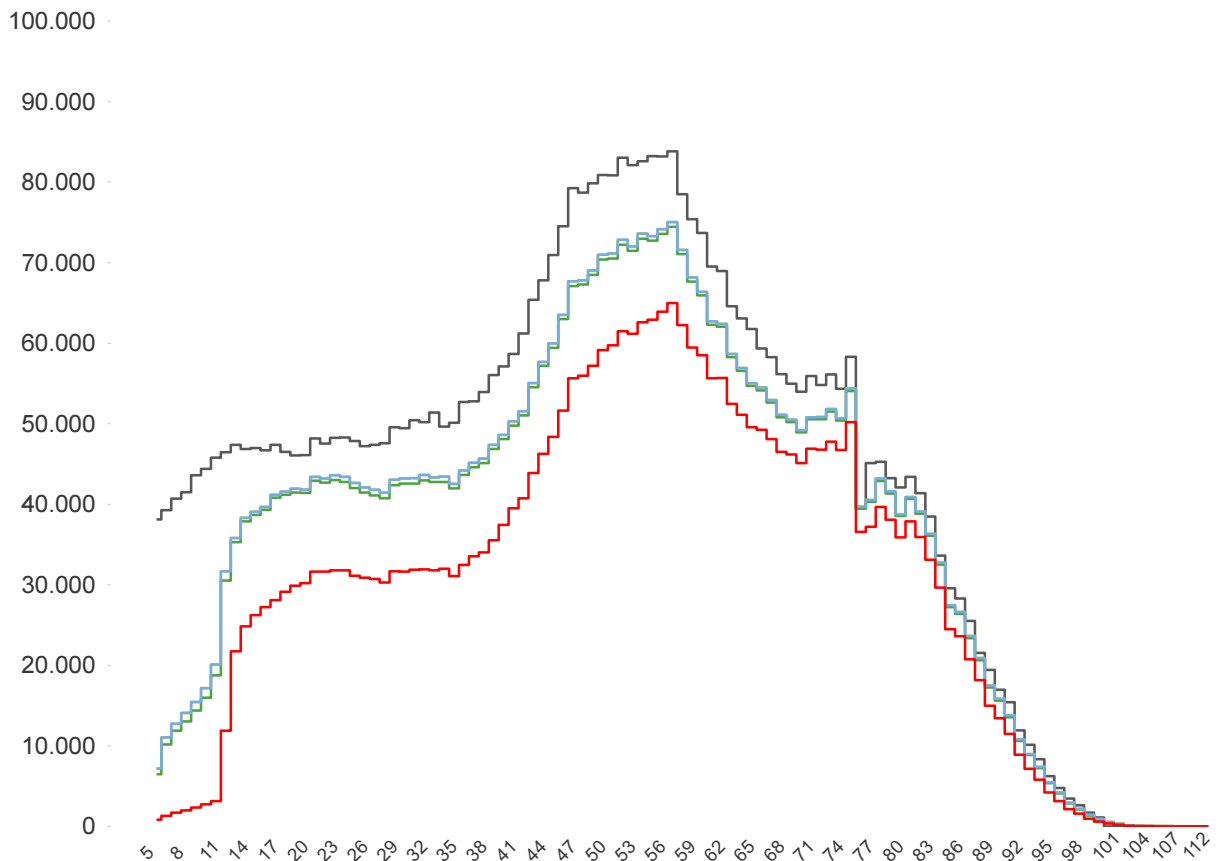
<b>Δ dosi somministrate</b> <b>+ 3.378</b>	<b>Δ prime dosi (*)</b> <b>+ 103</b>	<b>Δ cicli completati (*)</b> <b>+ 214</b>	<b>Δ addizionali/booster</b> <b>+ 3.061</b>
<b>Totale</b> <b>10.963.621</b>	<b>Totale</b> <b>3.017.179</b>	<b>Totale</b> <b>4.639.045</b>	<b>Totale</b> <b>3.307.397</b>

% dosi somministrate su dosi fornite : 95,3%

Sintesi generale

Stima della copertura della popolazione residente in Regione del Veneto per età

- Totale Persone
- Persone con almeno una dose + prenotati
- Persone con almeno una dose
- Persone con dose addizionale/booster
- Persone con ciclo completo



<b>Popolazione residente con almeno una dose</b> <b>4.012.352</b> <b>82,7% pop. totale</b>	<b>Popolazione residente con ciclo completo</b> <b>3.967.845</b> <b>81,8% pop. totale</b>	<b>Popolazione residente con almeno una dose + prenotati</b> <b>4.012.885</b> <b>82,7% pop. totale</b>	<b>Popolazione residente con dose addizionale/booster</b> <b>3.227.767</b> <b>66,5% pop. totale</b>
--	---	--	---

NB : La popolazione di riferimento è la popolazione residente ISTAT totale (da 0 anni in su) aggiornata al 1/1/2021. Sono comprese le dosi somministrate fuori Regione

\* Janssen è conteggiato solo nei cicli completati

### Sintesi per classi di età: stima della copertura della popolazione vaccinabile

Età	% popolazione residente con almeno una dose	% popolazione residente con ciclo completo	% popolazione residente con almeno una dose + prenotati	% popolazione residente con dose addizionale/booster
12-19	82,7%	81,6%	82,7%	53,2%
20-29	88,6%	87,4%	88,6%	64,8%
30-39	84,2%	83,1%	84,3%	62,1%
40-49	82,4%	81,7%	82,4%	66,5%
50-59	89,6%	88,9%	89,6%	76,6%
60-69	93,5%	92,9%	93,5%	84,0%
70-79	95,6%	95,0%	95,6%	87,9%
80+	100,0%	100,0%	100,0%	91,6%
<b>Totale</b>	<b>89,5%</b>	<b>88,6%</b>	<b>89,5%</b>	<b>73,5%</b>

Età	% popolazione residente con almeno una dose	% popolazione residente con ciclo completo	% popolazione residente con almeno una dose + prenotati	% popolazione residente con dose addizionale/booster
5-11	32,4%	30,1%	32,4%	non prevista

NB : Nelle tabelle è indicata la % di copertura della sola popolazione vaccinabile. Sono comprese le dosi somministrate fuori Regione

### Stima delle coperture per la popolazione residente in Regione del Veneto

Azienda	Popolazione	Copertura popolazione con almeno una dose	Copertura popolazione (CICLO PARZIALE)	Copertura popolazione (CICLO COMPLETO)	Copertura popolazione (Addizionali/booster)
ULSS n. 1 Dolomiti	199.599	82,5%	0,8%	81,5%	67,7%
ULSS n. 2 Marca Trevigiana	878.070	81,0%	0,7%	80,2%	64,4%
ULSS n. 3 Serenissima	616.323	84,3%	0,7%	83,4%	69,2%
ULSS n. 4 Veneto Orientale	226.619	83,5%	0,6%	82,8%	67,7%
ULSS n. 5 Polesana	232.061	86,4%	0,9%	85,2%	70,7%
ULSS n. 6 Euganea	927.111	83,4%	0,6%	82,6%	67,8%
ULSS n. 7 Pedemontana	361.979	79,8%	0,6%	79,0%	63,3%
ULSS n. 8 Berica	488.400	83,4%	0,7%	82,3%	66,9%
ULSS n. 9 Scaligera	922.291	82,1%	0,8%	81,1%	65,0%
<b>Totale</b>	<b>4.852.453</b>	<b>82,7%</b>	<b>0,7%</b>	<b>81,8%</b>	<b>66,5%</b>

In questa tabella sono considerati SOLO le dosi somministrate ai residenti nella Regione del Veneto

NB : La popolazione di riferimento è la popolazione residente ISTAT totale (da 0 anni in su) aggiornata al 1/1/2021. Sono comprese le dosi somministrate fuori Regione

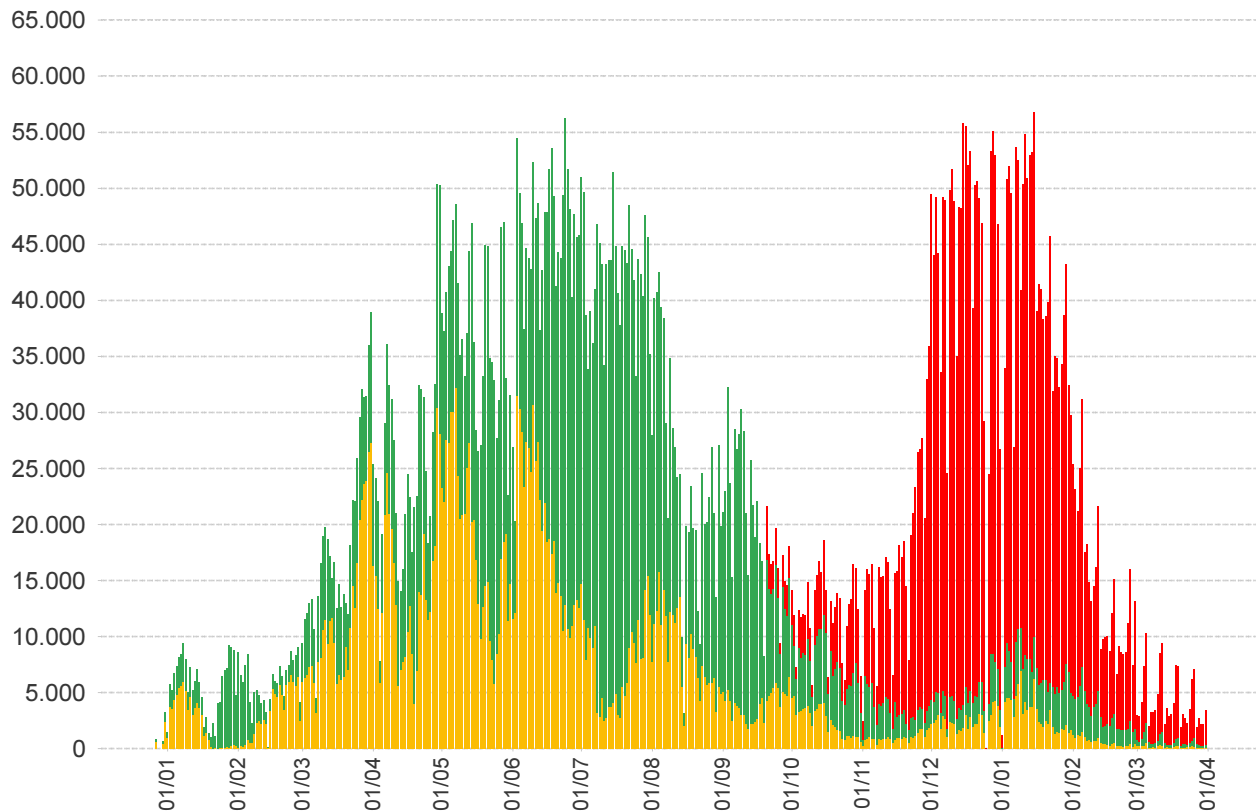
\* Janssen è conteggiato solo nei cicli completati

**Somministrazioni effettuate in Regione del Veneto**

■ Prima Dose

■ Ciclo Completo

■ Dose aggiuntiva/Booster

**Dettaglio per Azienda**

Azienda	$\Delta$	totale da inizio campagna
ULSS n. 1 Dolomiti	116	447.025
ULSS n. 2 Marca Trevigiana	494	1.913.211
ULSS n. 3 Serenissima	757	1.429.019
ULSS n. 4 Veneto Orientale	213	515.856
ULSS n. 5 Polesana	11	553.252
ULSS n. 6 Euganea + AOUPD	444	2.124.402
ULSS n. 7 Pedemontana	299	773.835
ULSS n. 8 Berica	118	1.118.416
ULSS n. 9 Scaligera + AOUIVR	926	2.068.949
Istituto Oncologico Veneto	0	19.656
<b>Totale</b>	<b>3.378</b>	<b>10.963.621</b>

NB è riportata la variazione rispetto al report del giorno precedente