



MONITORAGGIO CAMPAGNA DI VACCINAZIONE ANTI-COVID19

ultimo aggiornamento

04/11/2021 23:59

Dosi somministrate in Regione del Veneto: Variazione rispetto al report del giorno precedente

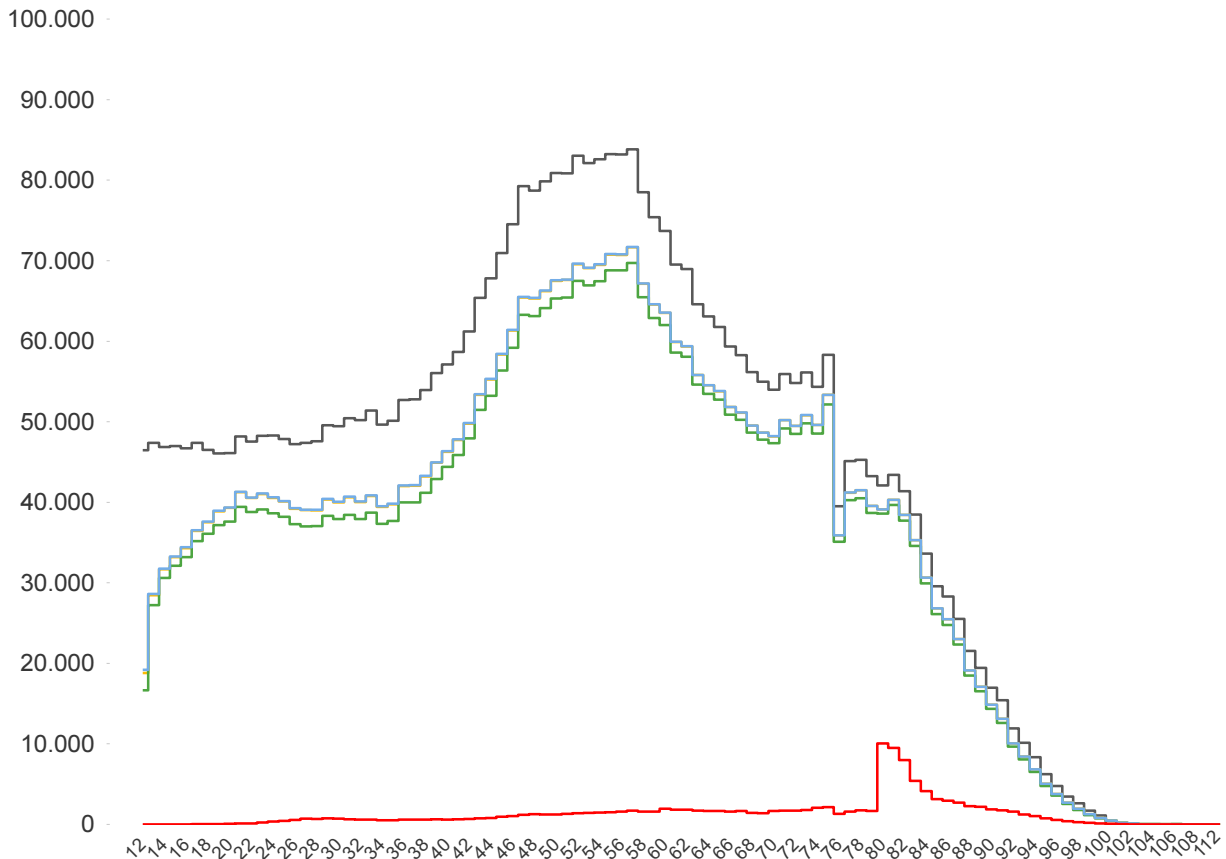
<b>Δ dosi somministrate</b> <b>+ 14.028</b>	<b>Δ prime dosi (*)</b> <b>+ 1.294</b>	<b>Δ cicli completati (*)</b> <b>+ 5.730</b>	<b>Δ addizionali/booster</b> <b>+ 7.004</b>
<b>Totale</b> <b>7.303.397</b>	<b>Totale</b> <b>3.503.847</b>	<b>Totale</b> <b>3.668.755</b>	<b>Totale</b> <b>130.795</b>

% dosi somministrate su dosi fornite : 90,4%

Sintesi generale

Copertura popolazione residente in Regione del Veneto per età, comprese le dosi somministrate fuori Regione

- Totale Persone
- Persone con almeno una dose + prenotati
- Persone con almeno una dose
- Persone con dose addizionale/booster
- Persone con ciclo completo



<b>Popolazione residente con almeno una dose</b> <b>3.697.673</b> <b>76,2% pop. totale</b>	<b>Popolazione residente con ciclo completo</b> <b>3.581.457</b> <b>73,8% pop. totale</b>	<b>Popolazione residente con almeno una dose + prenotati</b> <b>3.701.757</b> <b>76,3% pop. totale</b>	<b>Popolazione residente con dose addizionale/booster</b> <b>128.645</b> <b>2,7% pop. totale</b>
--	---	--	--

NB : La popolazione di riferimento è la popolazione residente ISTAT totale (da 0 anni in su) aggiornata al 1/1/2021. Sono comprese le dosi somministrate fuori Regione

\* Janssen è conteggiato solo nei cicli completati



**Sintesi per classi di età: popolazione vaccinabile (12+)**  
**(comprese le dosi somministrate fuori Regione)**

Età	% popolazione residente con almeno una dose (12+)
12-19	69,3%
20-29	83,1%
30-39	78,6%
40-49	79,2%
50-59	85,1%
60-69	89,6%
70-79	92,9%
80+	99,9%
<b>Totale</b>	<b>84,5%</b>

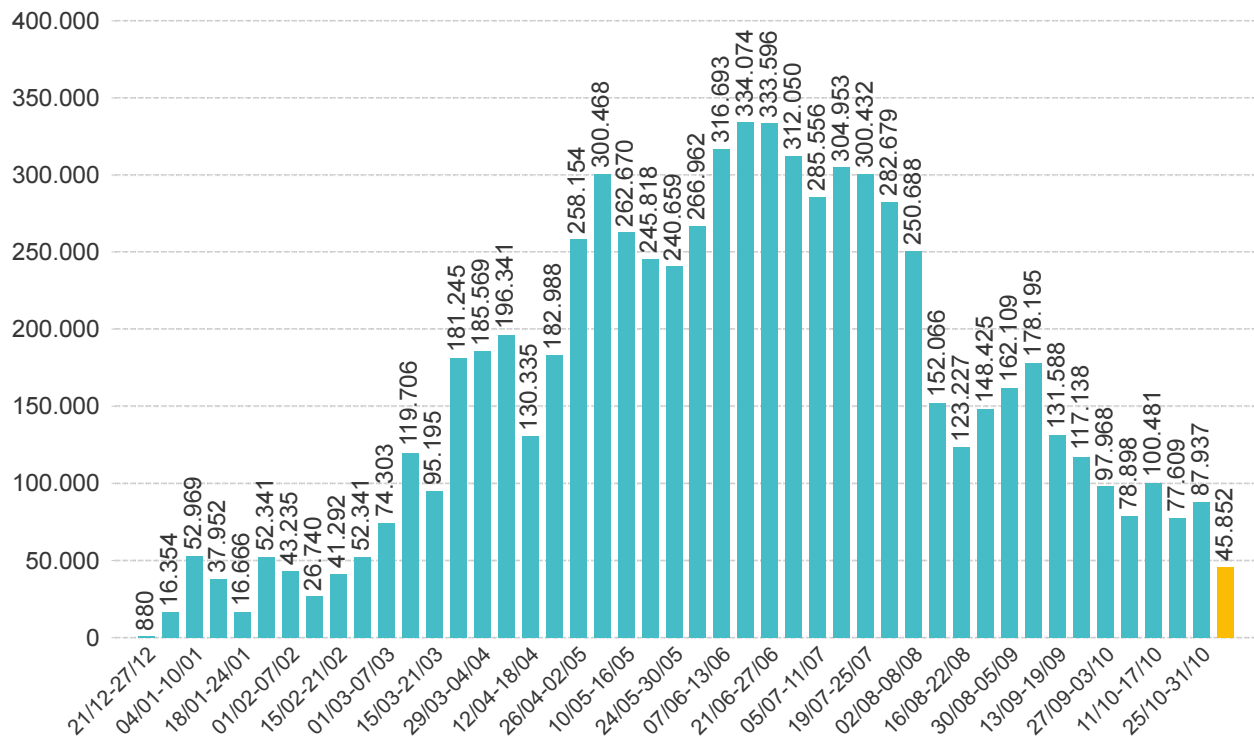
Età	% popolazione residente con ciclo completo (12+)
12-19	66,4%
20-29	79,2%
30-39	74,8%
40-49	76,5%
50-59	82,9%
60-69	88,0%
70-79	91,0%
80+	97,3%
<b>Totale</b>	<b>81,9%</b>

Età	% popolazione residente con almeno una dose + prenotati (12+)
12-19	69,6%
20-29	83,2%
30-39	78,7%
40-49	79,3%
50-59	85,2%
60-69	89,7%
70-79	92,9%
80+	99,9%
<b>Totale</b>	<b>84,6%</b>

NB : Nelle tabelle è indicata la % di copertura della sola popolazione vaccinabile (12+). Sono comprese le dosi somministrate fuori Regione

**Sintesi per categorie**

Categorie	% popolazione almeno una dose	% popolazione ciclo completo
Disabili	84,3%	81,4%
Vulnerabili	89,5%	87,3%

**Somministrazioni effettuate in Regione del Veneto****Andamento settimanale (DOSI)****Dettaglio per Azienda Dosi somministrate nella Regione del Veneto**

Azienda	Δ	totale da inizio campagna
ULSS n. 1 Dolomiti	600	295.492
ULSS n. 2 Marca Trevigiana	2.294	1.273.172
ULSS n. 3 Serenissima	1.841	953.437
ULSS n. 4 Veneto Orientale	879	345.695
ULSS n. 5 Polesana	442	369.905
ULSS n. 6 Euganea + AOUPD	3.166	1.417.898
ULSS n. 7 Pedemontana	561	512.983
ULSS n. 8 Berica	1.519	743.203
ULSS n. 9 Scaligera + AOUIVR	2.720	1.373.667
Istituto Oncologico Veneto	6	17.943
<b>Totale</b>	<b>14.028</b>	<b>7.303.395</b>

NB è riportata la variazione rispetto al report del giorno precedente