



MONITORAGGIO CAMPAGNA DI VACCINAZIONE ANTI-COVID19

ultimo aggiornamento

13/12/2021 23:59

Dosi somministrate in Regione del Veneto: Variazione rispetto al report del giorno precedente

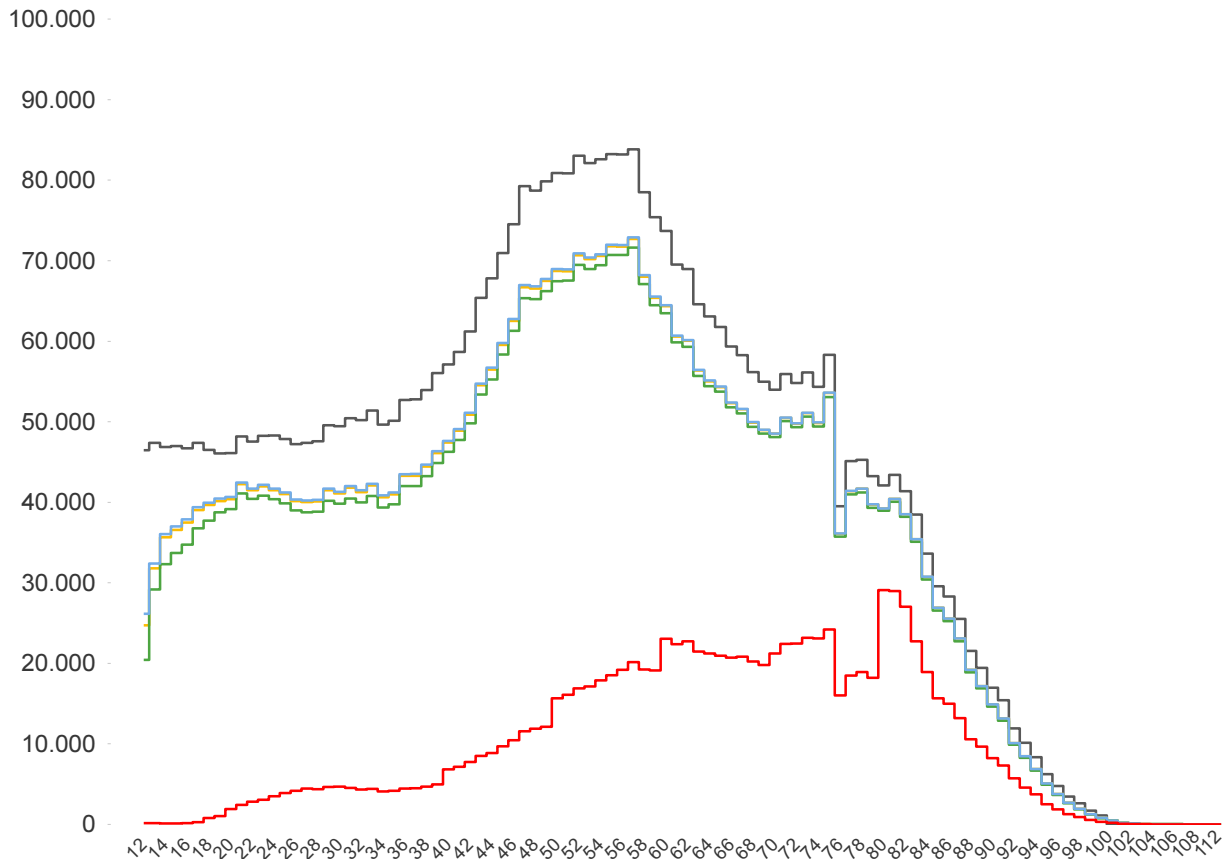
Δ dosi somministrate + 46.869	Δ prime dosi (*) + 1.999	Δ cicli completati (*) + 1.894	Δ addizionali/booster + 42.926
Totale 8.341.609	Totale 3.450.365	Totale 3.868.929	Totale 1.022.033

% dosi somministrate su dosi fornite : 97,1%

Sintesi generale

Stima della copertura della popolazione residente in Regione del Veneto per età, comprese le dosi somministrate fuori R...

- Totale Persone
- Persone con almeno una dose + prenotati
- Persone con almeno una dose
- Persone con dose addizionale/booster
- Persone con ciclo completo



Popolazione residente con almeno una dose 3.777.115 77,8% pop. totale	Popolazione residente con ciclo completo 3.697.105 76,2% pop. totale	Popolazione residente con almeno una dose + prenotati 3.791.307 78,1% pop. totale	Popolazione residente con dose addizionale/booster 1.007.357 20,8% pop. totale
--	---	--	---

NB : La popolazione di riferimento è la popolazione residente ISTAT totale (da 0 anni in su) aggiornata al 1/1/2021. Sono comprese le dosi somministrate fuori Regione

* Janssen è conteggiato solo nei cicli completati



Sintesi per classi di età: stima della copertura della popolazione vaccinabile (12+)
(comprese le dosi somministrate fuori Regione)

Età	% popolazione residente con almeno una dose (12+)	% popolazione residente con ciclo completo (12+)	% popolazione residente con almeno una dose + prenotati (12+)	% popolazione residente con dose addizionale/booster (12+)
12-19	76,2%	70,5%	77,4%	0,7%
20-29	85,2%	82,8%	85,6%	7,3%
30-39	80,9%	78,6%	81,3%	8,5%
40-49	80,9%	79,3%	81,2%	13,2%
50-59	86,4%	85,2%	86,7%	22,3%
60-69	90,5%	89,6%	90,7%	34,9%
70-79	93,4%	92,5%	93,5%	42,1%
80+	100,0%	98,9%	100,0%	62,5%
Totale	86,3%	84,5%	86,7%	23,0%

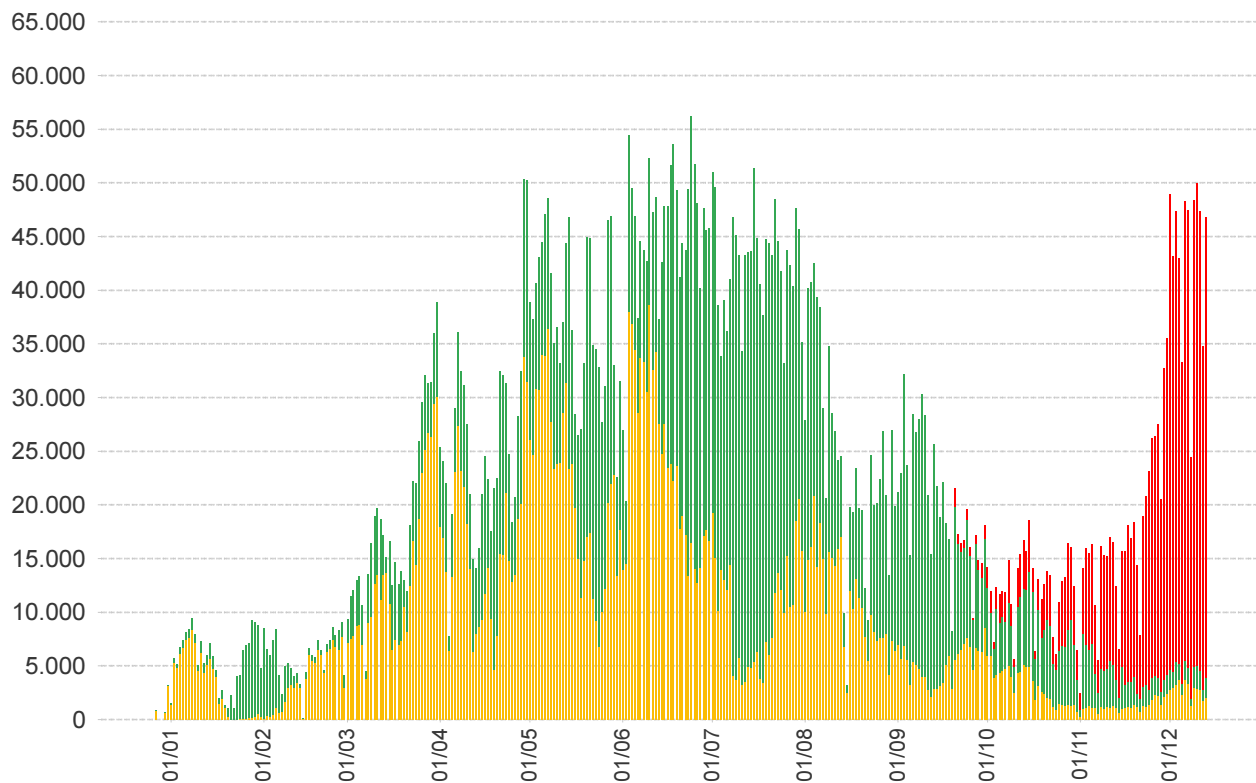
NB : Nelle tabelle è indicata la % di copertura della sola popolazione vaccinabile (12+). Sono comprese le dosi somministrate fuori Regione

**Somministrazioni effettuate in Regione del Veneto****Andamento giornaliero (DOSI)**

■ Prima Dose

■ Ciclo Completo

■ Dose aggiuntiva/Booster

**Dettaglio per Azienda Dosi somministrate nella Regione del Veneto**

Azienda	Δ	totale da inizio campagna
ULSS n. 1 Dolomiti	2.141	347.357
ULSS n. 2 Marca Trevigiana	8.145	1.453.891
ULSS n. 3 Serenissima	6.603	1.095.569
ULSS n. 4 Veneto Orientale	1.440	396.386
ULSS n. 5 Polesana	2.655	426.296
ULSS n. 6 Euganea + AOUPD	9.035	1.603.371
ULSS n. 7 Pedemontana	3.460	588.777
ULSS n. 8 Berica	5.298	852.182
ULSS n. 9 Scaligera + AOUIVR	8.079	1.558.786
Istituto Oncologico Veneto	13	18.990
Totale	46.869	8.341.605

NB è riportata la variazione rispetto al report del giorno precedente