



MONITORAGGIO CAMPAGNA DI VACCINAZIONE ANTI-COVID19

ultimo aggiornamento

09/11/2021 23:59

Dosi somministrate in Regione del Veneto: Variazione rispetto al report del giorno precedente

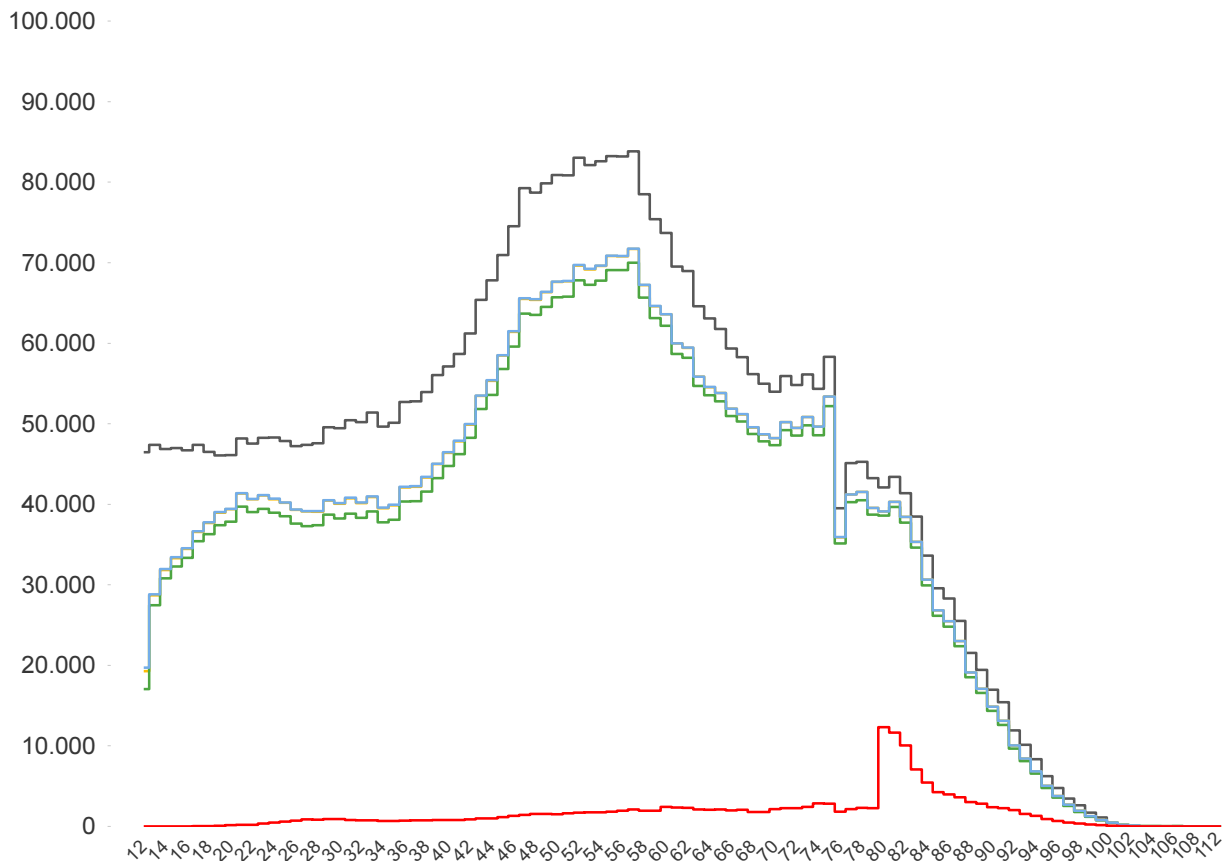
Δ dosi somministrate + 14.248	Δ prime dosi (*) + 1.015	Δ cicli completati (*) + 4.517	Δ addizionali/booster + 8.716
Totale 7.366.701	Totale 3.511.181	Totale 3.689.216	Totale 166.304

% dosi somministrate su dosi fornite : 91,2%

Sintesi generale

Copertura popolazione residente in Regione del Veneto per età, comprese le dosi somministrate fuori Regione

- Totale Persone
- Persone con almeno una dose + prenotati
- Persone con almeno una dose
- Persone con dose addizionale/booster
- Persone con ciclo completo



Popolazione residente con almeno una dose 3.703.566 76,3% pop. totale	Popolazione residente con ciclo completo 3.598.369 74,2% pop. totale	Popolazione residente con almeno una dose + prenotati 3.707.397 76,4% pop. totale	Popolazione residente con dose addizionale/booster 163.687 3,4% pop. totale
--	---	--	--

NB : La popolazione di riferimento è la popolazione residente ISTAT totale (da 0 anni in su) aggiornata al 1/1/2021. Sono comprese le dosi somministrate fuori Regione

* Janssen è conteggiato solo nei cicli completati



Sintesi per classi di età: popolazione vaccinabile (12+)
(comprese le dosi somministrate fuori Regione)

Età	% popolazione residente con almeno una dose (12+)
12-19	69,7%
20-29	83,3%
30-39	78,8%
40-49	79,3%
50-59	85,2%
60-69	89,7%
70-79	93,0%
80+	99,9%
Totale	84,7%

Età	% popolazione residente con ciclo completo (12+)
12-19	66,9%
20-29	79,9%
30-39	75,5%
40-49	77,1%
50-59	83,2%
60-69	88,1%
70-79	91,0%
80+	97,4%
Totale	82,3%

Età	% popolazione residente con almeno una dose + prenotati (12+)
12-19	70,0%
20-29	83,4%
30-39	78,9%
40-49	79,4%
50-59	85,3%
60-69	89,7%
70-79	93,0%
80+	99,9%
Totale	84,8%

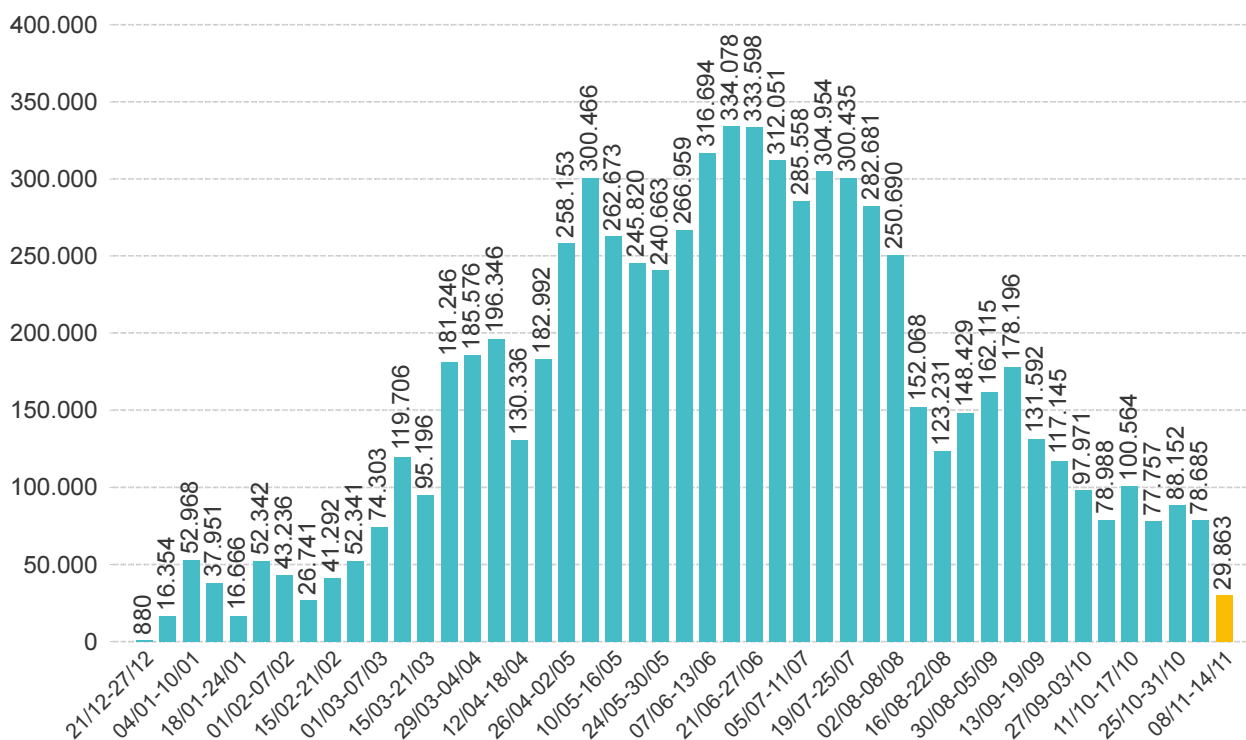
NB : Nelle tabelle è indicata la % di copertura della sola popolazione vaccinabile (12+). Sono comprese le dosi somministrate fuori Regione

Sintesi per categorie

Categorie	% popolazione almeno una dose	% popolazione ciclo completo
Disabili	84,3%	81,5%
Vulnerabili	89,6%	87,5%

Somministrazioni effettuate in Regione del Veneto

Andamento settimanale (DOSI)



Dettaglio per Azienda Dosi somministrate nella Regione del Veneto

Azienda	Δ	totale da inizio campagna
ULSS n. 1 Dolomiti	1.133	299.576
ULSS n. 2 Marca Trevigiana	1.905	1.282.122
ULSS n. 3 Serenissima	2.183	961.688
ULSS n. 4 Veneto Orientale	476	348.760
ULSS n. 5 Polesana	402	373.134
ULSS n. 6 Euganea + AOUPD	3.024	1.430.266
ULSS n. 7 Pedemontana	863	516.732
ULSS n. 8 Berica	1.278	749.165
ULSS n. 9 Scaligera + AOUIVR	2.946	1.387.231
Istituto Oncologico Veneto	38	18.025
Totale	14.248	7.366.699

NB è riportata la variazione rispetto al report del giorno precedente