



MONITORAGGIO CAMPAGNA DI VACCINAZIONE ANTI-COVID19

ultimo aggiornamento

13/10/2021 23:59

Dosi somministrate in Regione del Veneto: Variazione rispetto al report del giorno precedente

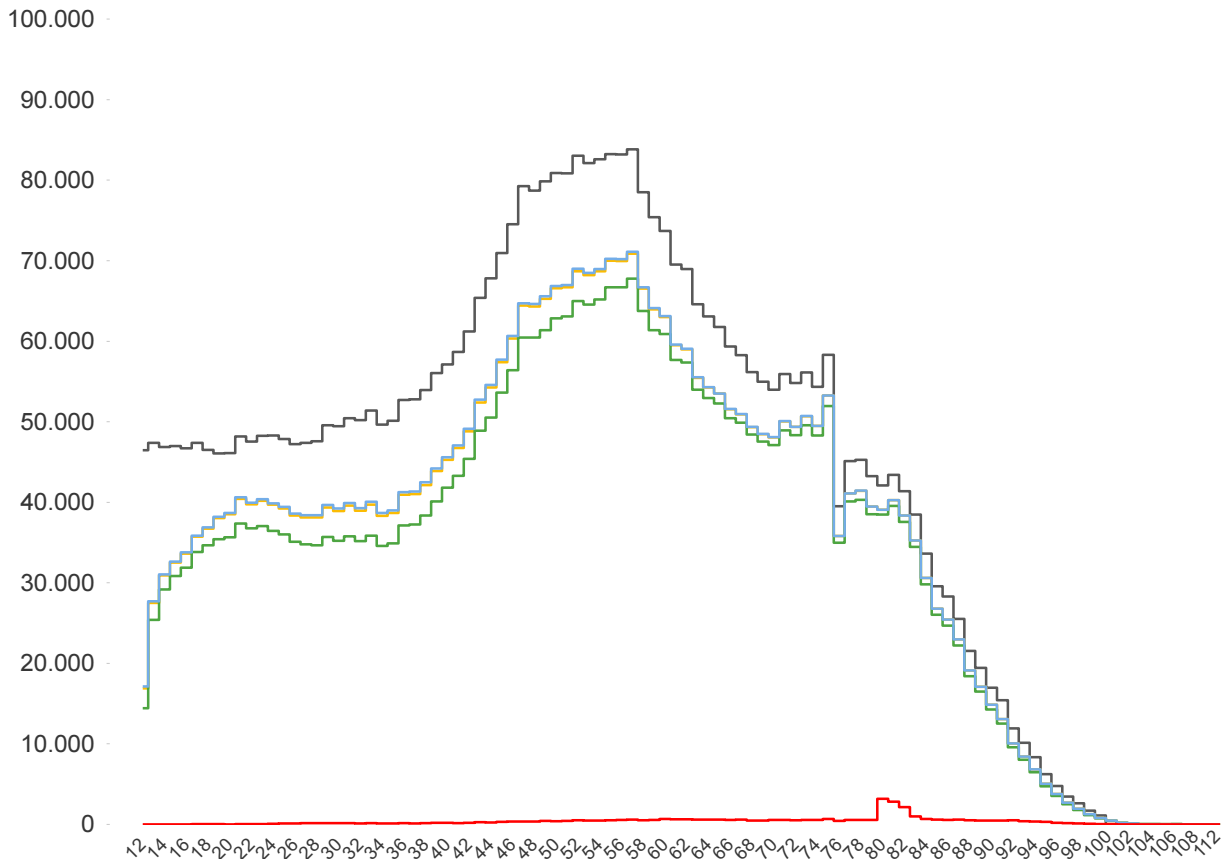
Δ dosi somministrate + 15.949	Δ prime dosi (*) + 5.186	Δ cicli completati (*) + 7.027	Δ addizionali/booster + 3.736
Totale 7.034.947	Totale 3.456.394	Totale 3.539.992	Totale 38.561

% dosi somministrate su dosi fornite : 87,1%

Sintesi generale

Copertura popolazione residente in Regione del Veneto per età, comprese le dosi somministrate fuori Regione

- Totale Persone
- Persone con almeno una dose + prenotati
- Persone con almeno una dose
- Persone con dose addizionale/booster
- Persone con ciclo completo



Popolazione residente con almeno una dose 3.648.869 75,2% pop. totale	Popolazione residente con ciclo completo 3.462.210 71,3% pop. totale	Popolazione residente con almeno una dose + prenotati 3.662.110 75,5% pop. totale	Popolazione residente con dose addizionale/booster 37.672 0,8% pop. totale
--	---	--	---

NB : La popolazione di riferimento è la popolazione residente ISTAT totale (da 0 anni in su) aggiornata al 1/1/2021. Sono comprese le dosi somministrate fuori Regione

* Janssen è conteggiato solo nei cicli completati



Sintesi per classi di età: popolazione vaccinabile (12+)
(comprese le dosi somministrate fuori Regione)

Età	% popolazione residente con almeno una dose (12+)
12-19	67,4%
20-29	81,3%
30-39	76,6%
40-49	77,8%
50-59	84,2%
60-69	89,1%
70-79	92,7%
80+	99,8%
Totale	83,4%

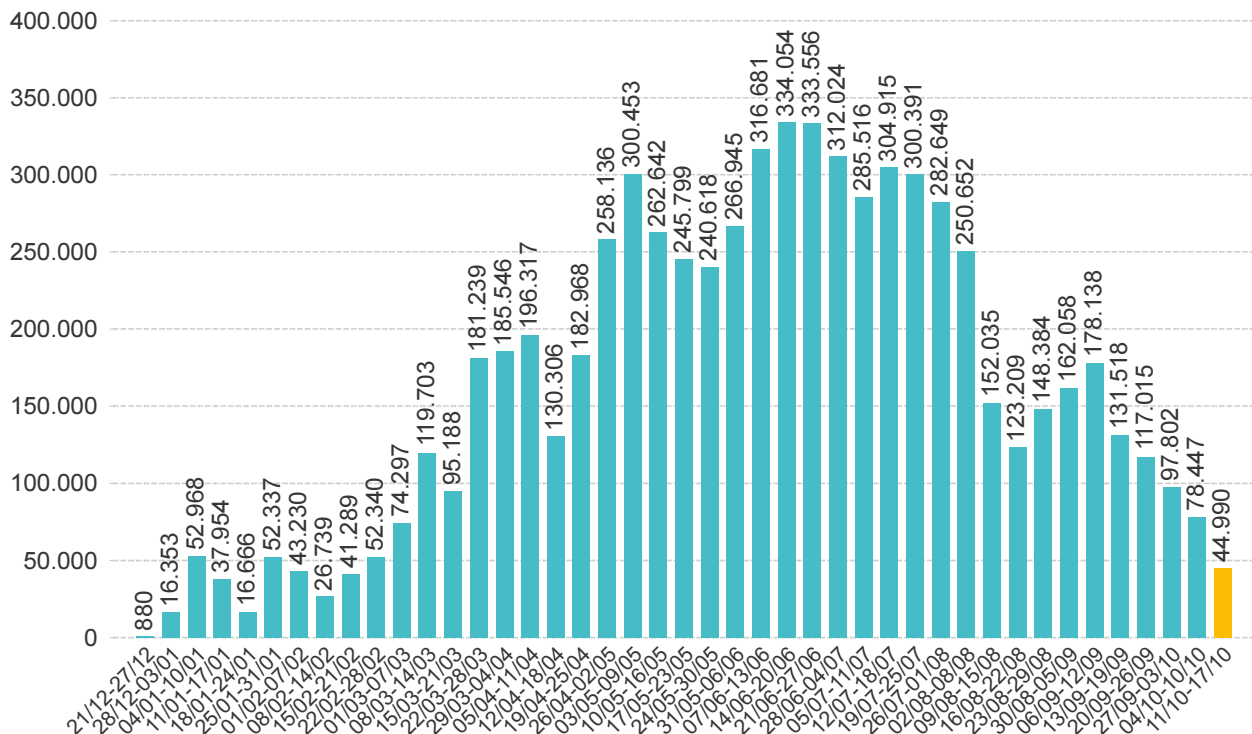
Età	% popolazione residente con ciclo completo (12+)
12-19	63,0%
20-29	74,7%
30-39	69,5%
40-49	72,8%
50-59	80,2%
60-69	87,0%
70-79	90,6%
80+	96,9%
Totale	79,1%

Età	% popolazione residente con almeno una dose + prenotati (12+)
12-19	67,7%
20-29	81,8%
30-39	77,2%
40-49	78,3%
50-59	84,5%
60-69	89,2%
70-79	92,7%
80+	99,8%
Totale	83,7%

NB : Nelle tabelle è indicata la % di copertura della sola popolazione vaccinabile (12+). Sono comprese le dosi somministrate fuori Regione

Sintesi per categorie

Categorie	% popolazione almeno una dose	% popolazione ciclo completo
Disabili	83,9%	80,5%
Vulnerabili	89,0%	86,3%

**Somministrazioni effettuate in Regione del Veneto****Andamento settimanale (DOSI)****Dettaglio per Azienda Dosi somministrate nella Regione del Veneto**

Azienda	Δ	totale da inizio campagna
ULSS n. 1 Dolomiti	458	284.859
ULSS n. 2 Marca Trevigiana	2.964	1.228.128
ULSS n. 3 Serenissima	2.541	917.115
ULSS n. 4 Veneto Orientale	580	331.794
ULSS n. 5 Polesana	880	357.902
ULSS n. 6 Euganea + AOUPD	3.068	1.366.891
ULSS n. 7 Pedemontana	598	495.010
ULSS n. 8 Berica	1.825	716.130
ULSS n. 9 Scaligera + AOUIVR	3.035	1.319.837
Istituto Oncologico Veneto	0	17.279
Totale	15.949	7.034.945

NB è riportata la variazione rispetto al report del giorno precedente