



## MONITORAGGIO CAMPAGNA DI VACCINAZIONE ANTI-COVID19

ultimo aggiornamento

20/08/2022 23:59

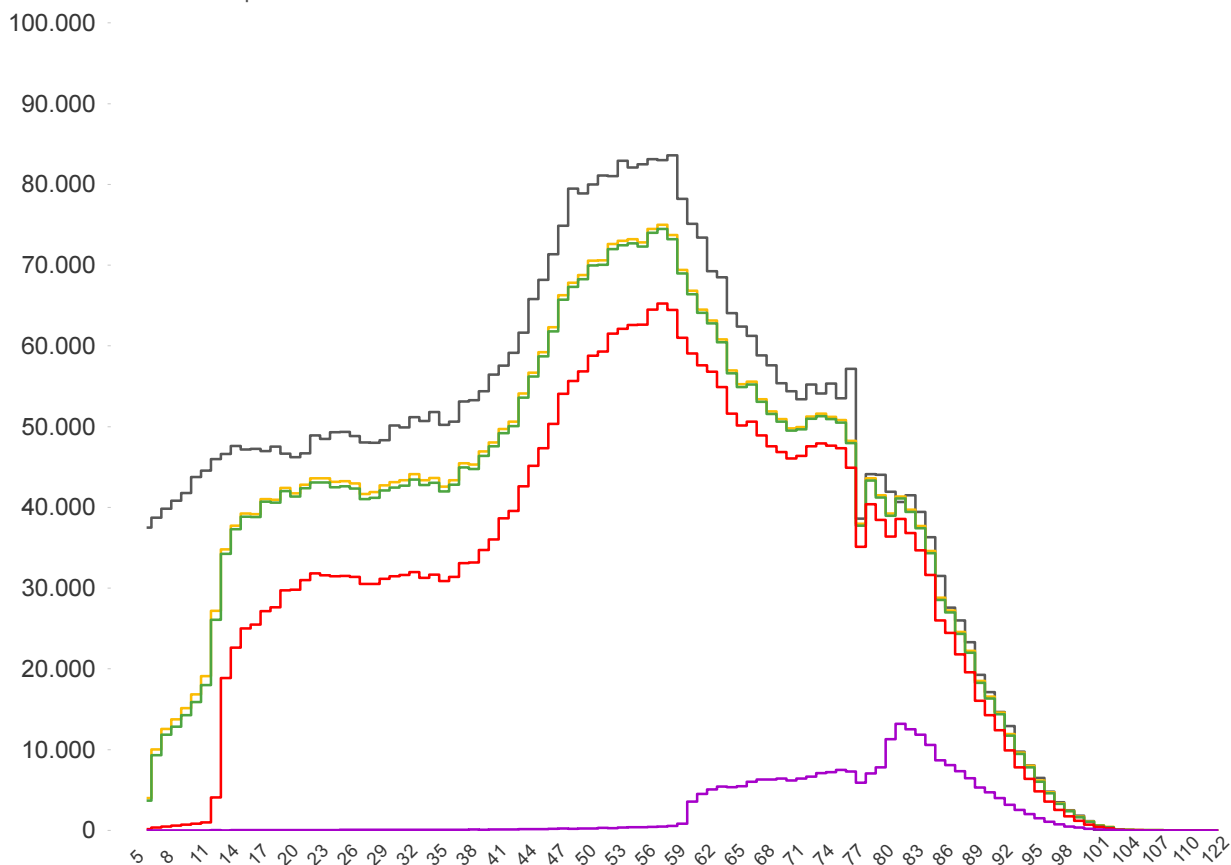
Dosi somministrate in Regione del Veneto: Variazione rispetto al report del giorno precedente

Δ dosi somministrate	Δ prime dosi (*)	Δ cicli completati (*)	Δ addizionali/1°booster	Δ 2°booster
<b>+ 909</b>	<b>+ 6</b>	<b>+ 12</b>	<b>+ 104</b>	<b>+ 787</b>
<b>Totale</b>	<b>Totale</b>	<b>Totale</b>	<b>Totale</b>	<b>Totale</b>
<b>11.320.464</b>	<b>3.623.825</b>	<b>4.142.515</b>	<b>3.305.073</b>	<b>249.051</b>

% dosi somministrate su dosi fornite : **98,4%**Sintesi generale

Stima della copertura della popolazione residente in Regione del Veneto per età

- Totale Persone
- Persone con almeno una dose
- Persone con ciclo completo
- Persone con dose addizionale/booster
- Persone con 2°booster



Popolazione residente con almeno una dose

**4.022.983****82,9%** pop. totale

Popolazione residente con ciclo completo

**3.980.584****82,0%** pop. totale

Popolazione residente con dose addizionale/1°booster

**3.223.756****66,4%** pop. totale

Popolazione residente con 2°booster

**247.668****5,1%** pop. totale

NB : La popolazione di riferimento è la popolazione residente ISTAT totale (da 0 anni in su) aggiornata al 1/1/2022. Sono comprese le dosi somministrate fuori Regione

\* Janssen è conteggiato solo nei cicli completati



### Sintesi per classi di età: stima della copertura della popolazione vaccinabile

Età	% popolazione residente con almeno una dose	% popolazione residente con ciclo completo	% popolazione residente con dose aggiuntiva/1°booster	% popolazione residente con 2°booster
12-19	80,5%	79,4%	48,0%	0,1%
20-29	87,9%	86,7%	63,9%	0,1%
30-39	84,6%	83,5%	61,6%	0,2%
40-49	83,7%	83,0%	66,9%	0,2%
50-59	89,3%	88,6%	76,6%	0,5%
60-69	92,7%	92,1%	83,8%	8,7%
70-79	95,7%	95,1%	88,8%	13,9%
80+	100,0%	100,0%	95,3%	31,5%
<b>Totale</b>	<b>89,6%</b>	<b>88,8%</b>	<b>73,4%</b>	<b>5,6%</b>

Età	% popolazione residente con almeno una dose	% popolazione residente con ciclo completo	% popolazione residente con dose aggiuntiva/1°booster	% popolazione residente con 2°booster
5-11	31,0%	29,1%	non prevista	non prevista

NB : Nelle tabelle è indicata la % di copertura della sola popolazione vaccinabile. Sono comprese le dosi somministrate fuori Regione

### Stima delle coperture per la popolazione residente in Regione del Veneto

Azienda	Popolazione	Copertura popolazione con almeno una dose	Copertura popolazione (CICLO PARZIALE)	Copertura popolazione (CICLO COMPLETO)	Copertura popolazione (Addizionali/1°booster)	Copertura popolazione (2°booster)
ULSS n. 1 Dolomiti	198.518	83,1%	0,7%	82,1%	68,1%	6,3%
ULSS n. 2 Marca Trevigiana	876.755	81,4%	0,6%	80,5%	64,4%	4,2%
ULSS n. 3 Serenissima	613.802	84,9%	0,6%	84,0%	69,3%	7,0%
ULSS n. 4 Veneto Orientale	225.594	84,0%	0,5%	83,4%	67,7%	6,1%
ULSS n. 5 Polesana	231.491	86,7%	0,7%	85,7%	71,0%	7,9%
ULSS n. 6 Euganea	928.504	83,6%	0,5%	82,9%	67,7%	6,5%
ULSS n. 7 Pedemontana	361.257	80,2%	0,5%	79,5%	63,0%	3,5%
ULSS n. 8 Berica	491.604	83,0%	0,6%	82,0%	66,4%	4,7%
ULSS n. 9 Scaligera	927.108	81,9%	0,8%	80,9%	64,6%	2,9%
<b>Totale</b>	<b>4.854.633</b>	<b>82,9%</b>	<b>0,6%</b>	<b>82,0%</b>	<b>66,4%</b>	<b>5,1%</b>

In questa tabella sono considerati SOLO le dosi somministrate ai residenti nella Regione del Veneto

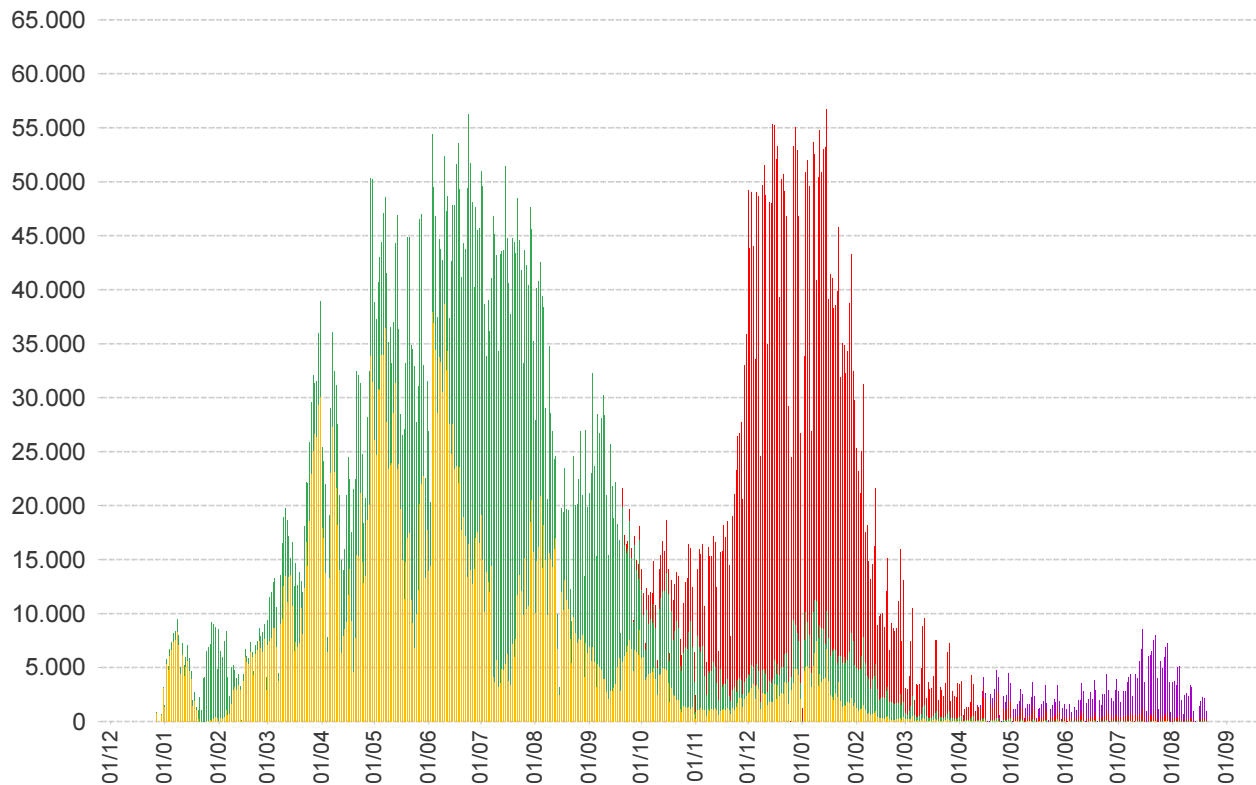
NB : La popolazione di riferimento è la popolazione residente ISTAT totale (da 0 anni in su) aggiornata al 1/1/2022. Sono comprese le dosi somministrate fuori Regione

\* Janssen è conteggiato solo nei cicli completati

**Somministrazioni effettuate in Regione del Veneto**

Prima Dose  
Ciclo Completo

Dose aggiuntiva/1° booster  
2° booster

**Dettaglio per Azienda**

Azienda	$\Delta$	totale da inizio campagna
ULSS n. 1 Dolomiti	0	463.420
ULSS n. 2 Marca Trevigiana	1	1.969.665
ULSS n. 3 Serenissima	0	1.484.183
ULSS n. 4 Veneto Orientale	124	534.386
ULSS n. 5 Polesana	165	578.051
ULSS n. 6 Euganea + AOUPD	162	2.206.121
ULSS n. 7 Pedemontana	6	794.254
ULSS n. 8 Berica	246	1.155.369
ULSS n. 9 Scaligera + AOUIVR	205	2.114.134
Istituto Oncologico Veneto	0	20.881
<b>Totale</b>	<b>909</b>	<b>11.320.464</b>

NB è riportata la variazione rispetto al report del giorno precedente