



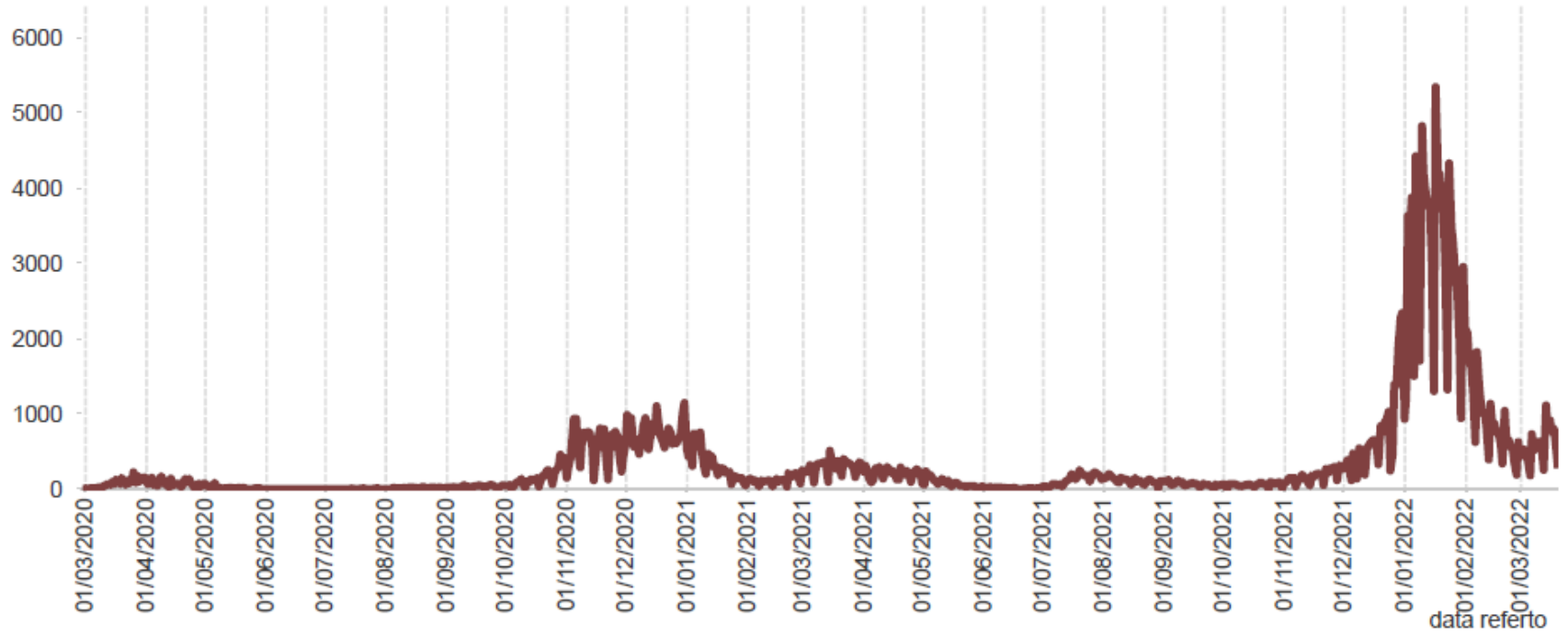
Report del 21/03/2022 ore 8:00

(variazioni rispetto al 20/03/2022 ore 8:00)

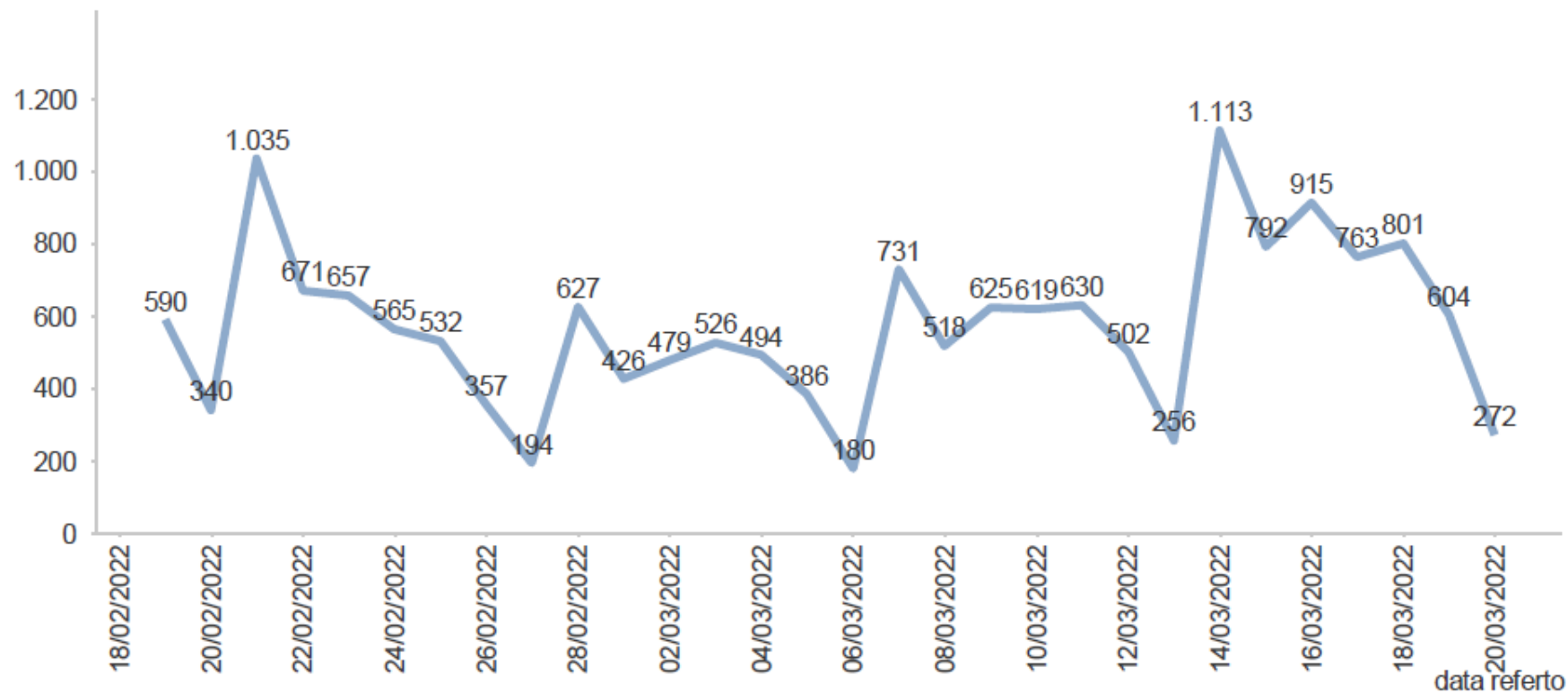
EPISODI SARS-CoV-2 POSITIVI

Raggruppamenti sulla base del domicilio del soggetto positivo SARS-CoV-2	TOTALE EPISODI DI POSITIVITA'	Delta Totale episodi positivi	Casi attualmente positivi	Deceduti (in ospedale + extra-ospedale) -dato cumulativo	Episodi di guarigione e deceduti non Covid - dato cumulativo
Padova	270768	418	13145	2244	255379
Treviso	260156	328	9278	2245	248633
Venezia	232909	423	12796	2448	217665
Verona	266833	336	9023	3021	254789
Vicenza	249045	274	9931	2546	236568
Belluno	55124	30	1746	723	52655
Rovigo	57925	90	2647	726	54552
Domicilio fuori Veneto	22824	28	2967	88	19769
Assegnazione in corso	5999	11	4768	4	1227
TOTALE REGIONE VENETO	1421583	1938	66301	14045	1341237

nuovi casi positivi

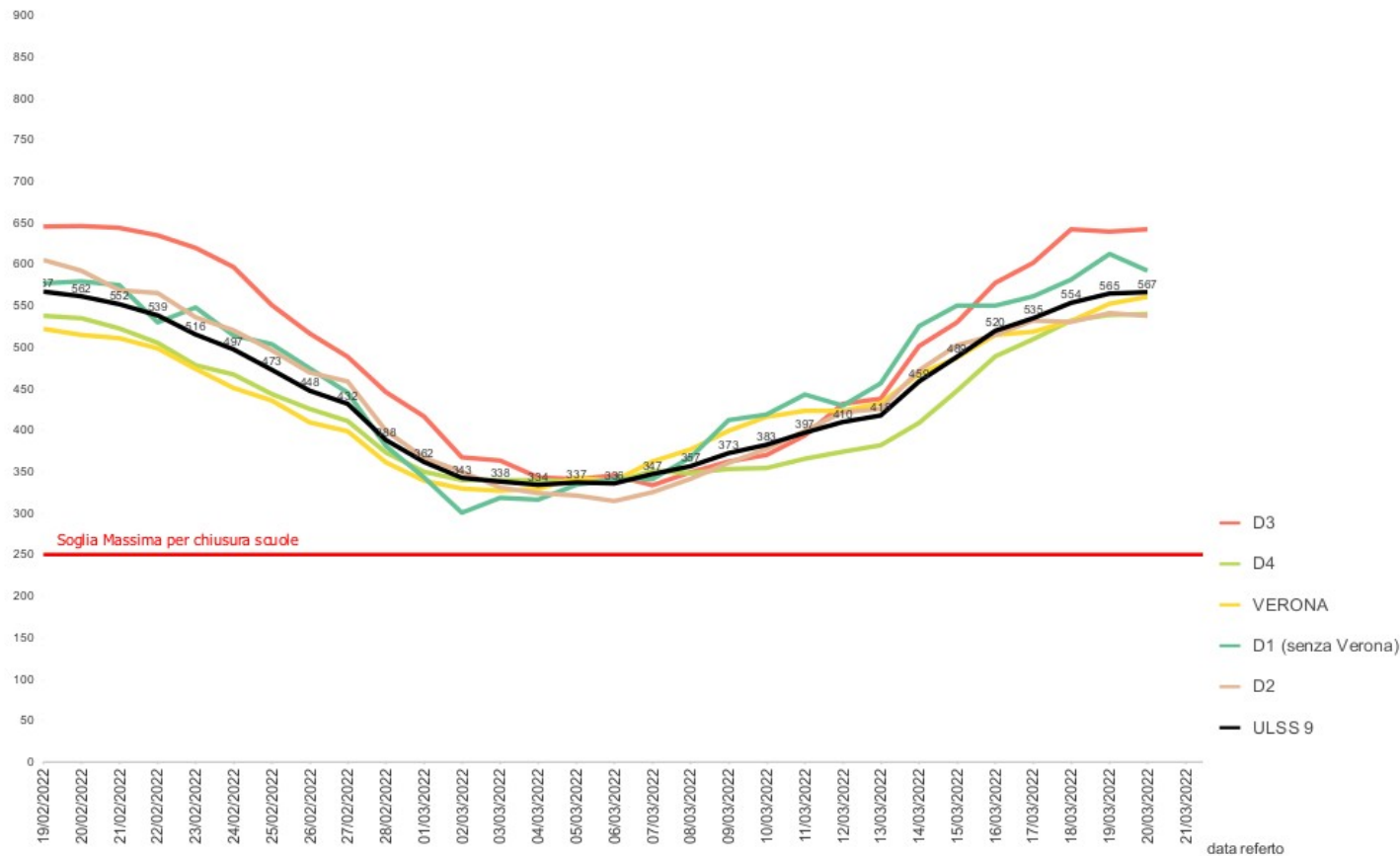


nuovi casi positivi ultimi 30 giorni



data referto

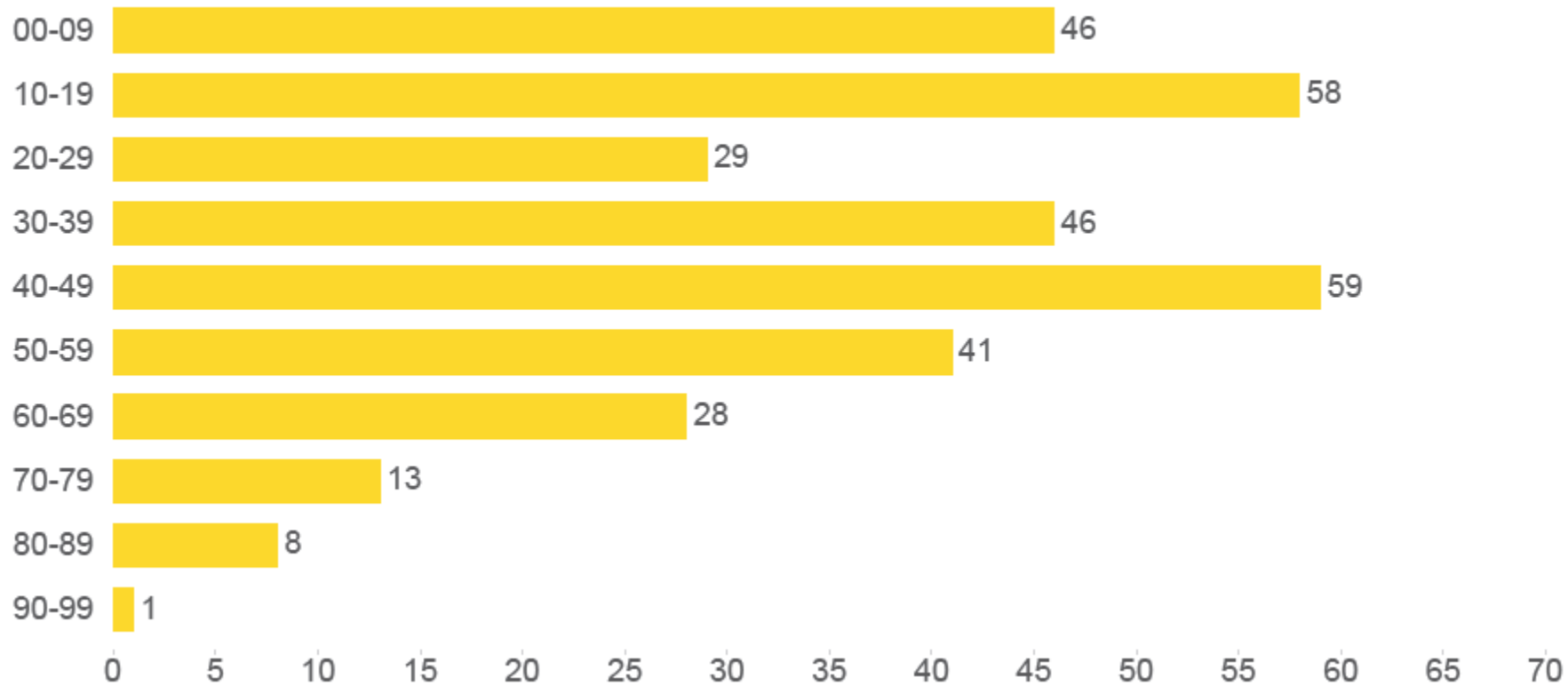
Indicatore Scuole per DISTRETTO

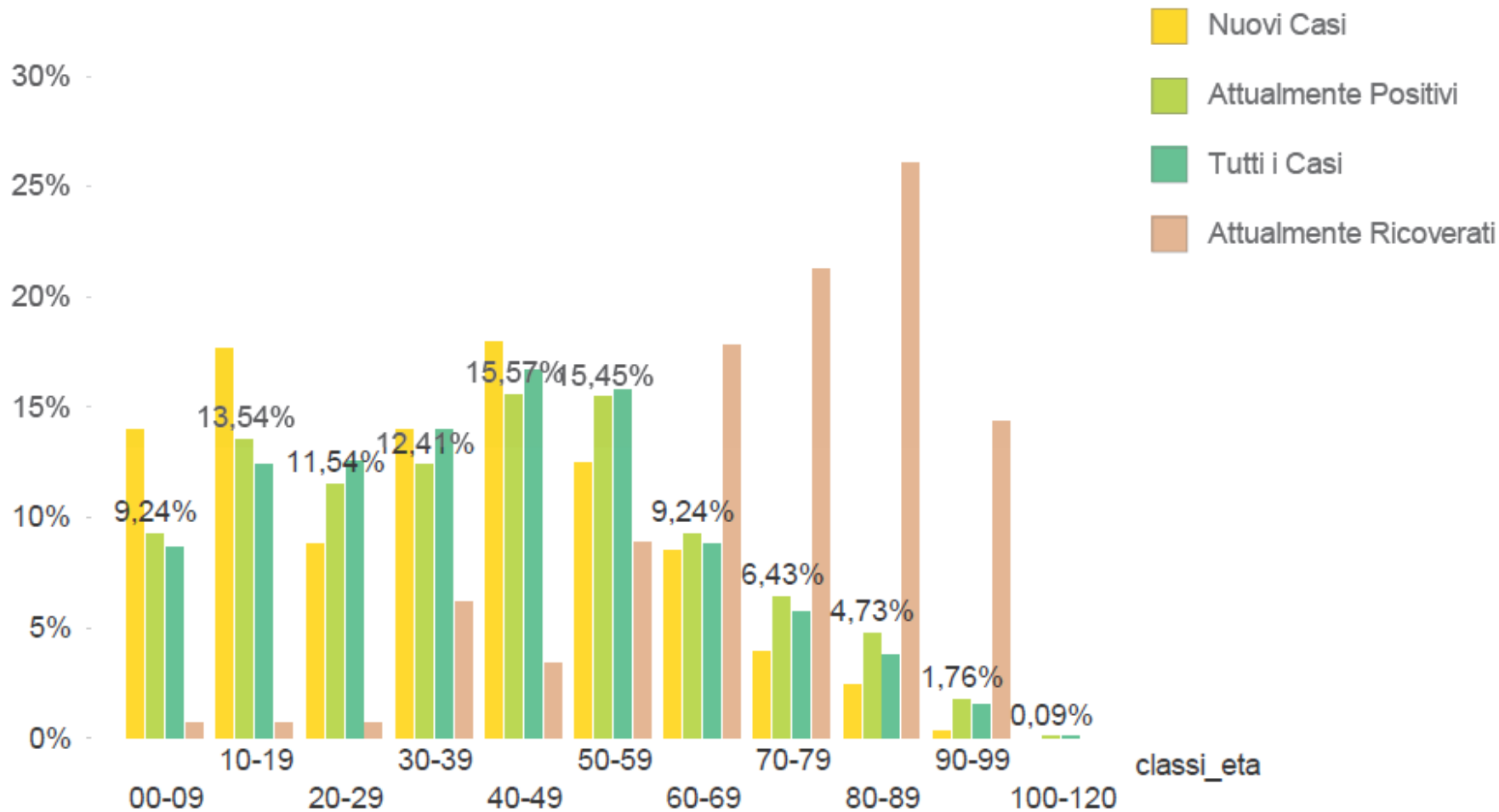


data referto

Nuovi Casi

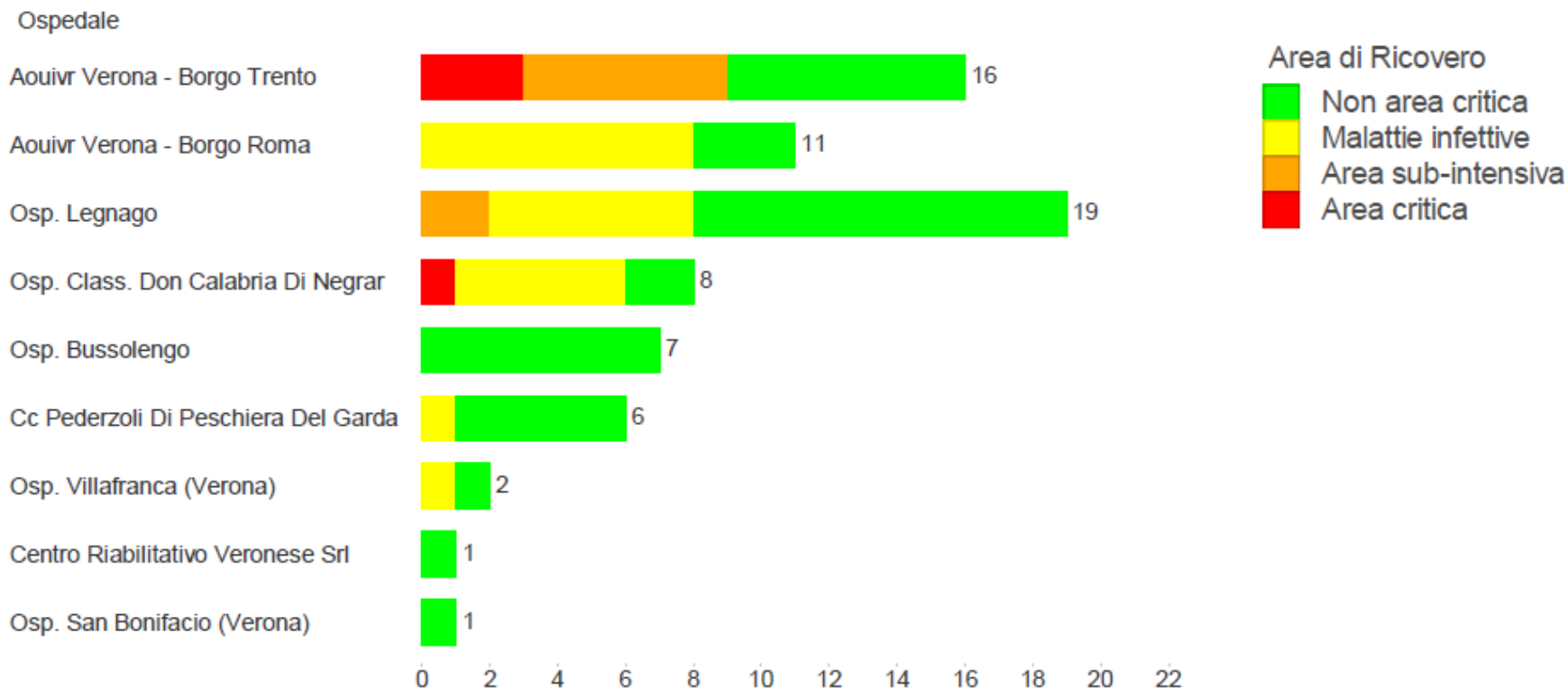
classi_eta





Questa mattina ci sono 71 persone ricoverate attualmente positive (+2)
di cui in Area Critica: 4 (-1)

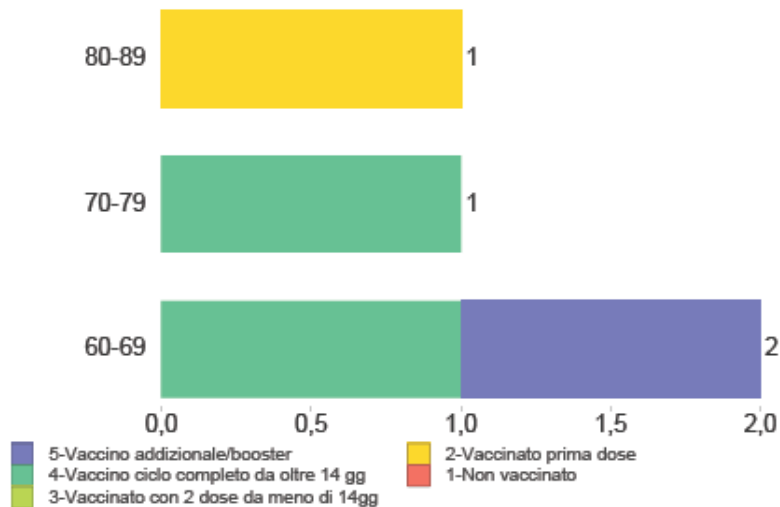
Ricoverati Attualmente Positivi



	Totale	1-Non vaccinato	2-Vaccinato prima dose	3-Vaccino 2 dosi <14gg	4-Vaccino Ciclo Completo >14gg	5-Vaccino addizionale/booster
N Nuovi casi	326	98	4	2	51	171
% Nuovi casi	100%	30%	1%	1%	16%	52%
N Attualmente positivi	8.998	2.879	123	29	1.585	4.382
% Attualmente positivi	100%	32%	1%	0%	18%	49%
Ricoverati positivi in AREA CRITICA a VR	4	0	1	0	2	1
Ricoverati positivi in altri reparti a VR	66	20	2	0	10	34

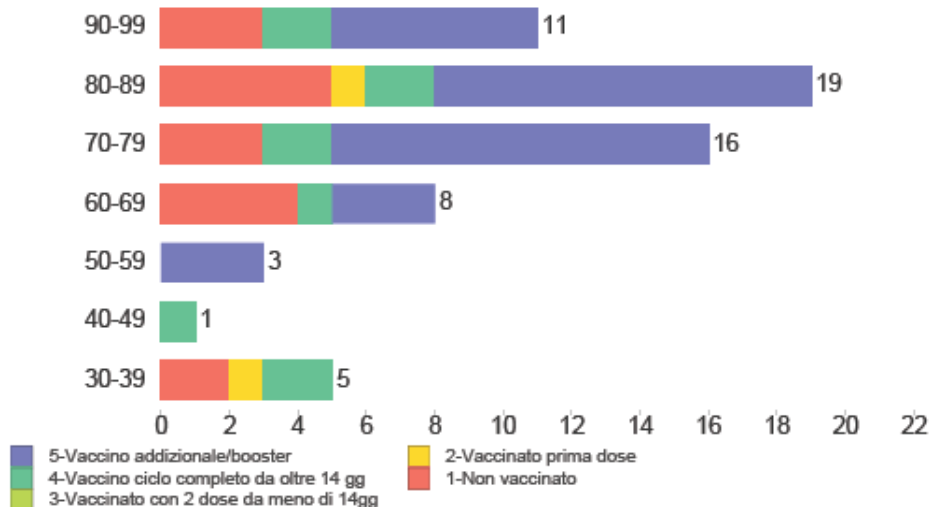
Ricoverati positivi in AREA CRITICA al 21/03/2022

Classi di età



Ricoverati positivi in altri reparti al 21/03/2022

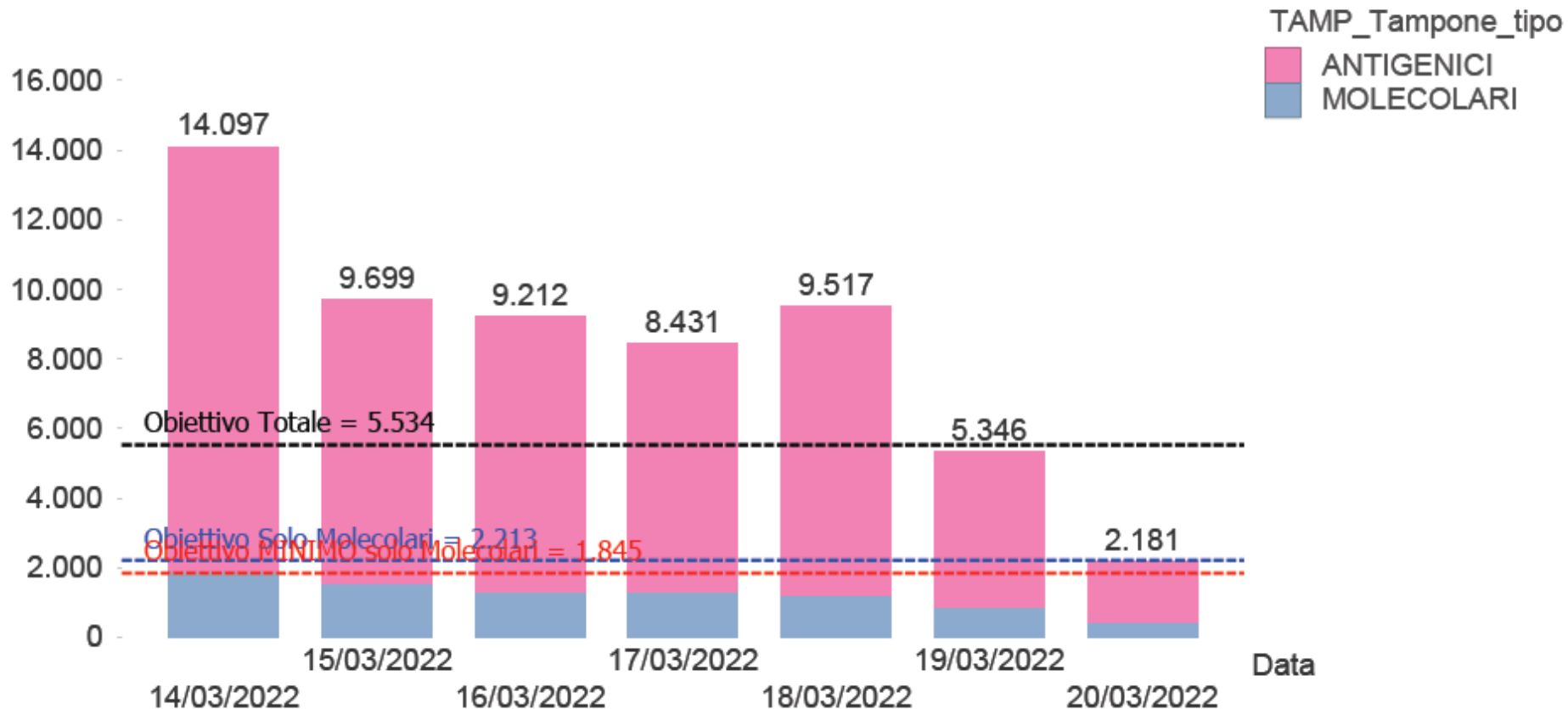
Classi di età



N. casi x 100.000 abitanti negli ultimi 7 giorni: 566,5 (5260 casi)

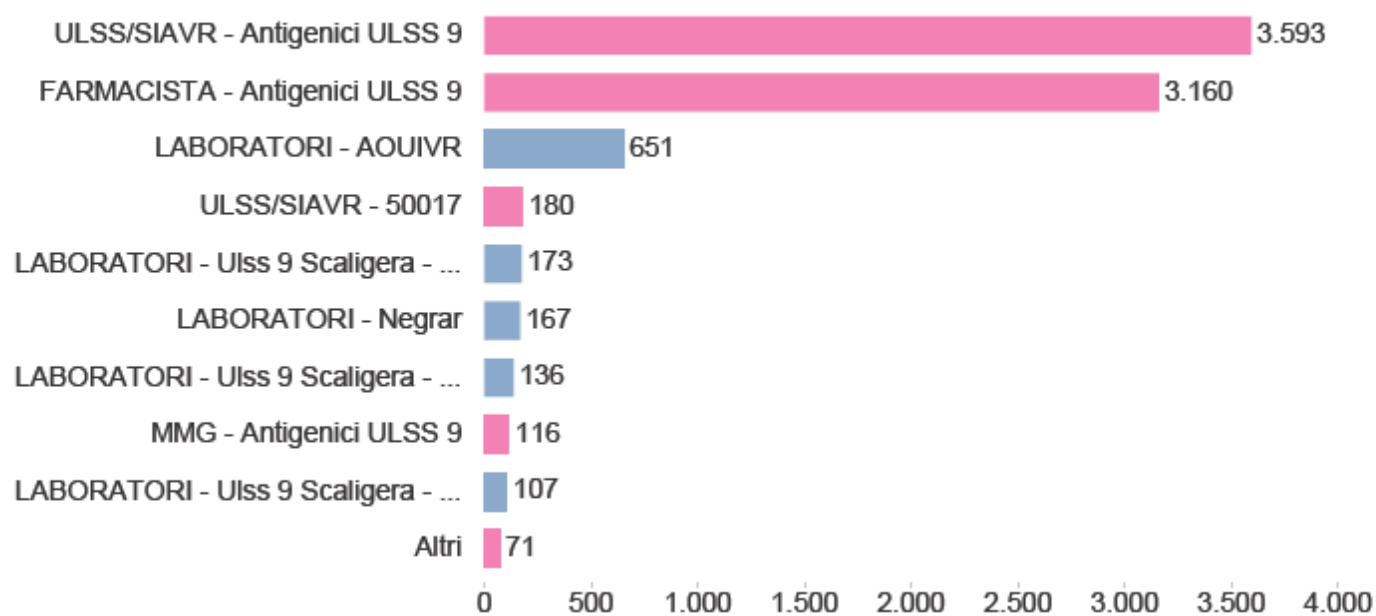
* i Casi nuovi ed attualmente positivi sono relativi unicamente a persona residenti (o isolate) in Provincia di Verona. I ricoverati sono solo quelli di ospedali in provincia, indipendentemente dalla residenza

N tamponi solo LABORATORI nella ULSS 9 Scaligera



Media al giorno ultimi 7 gg

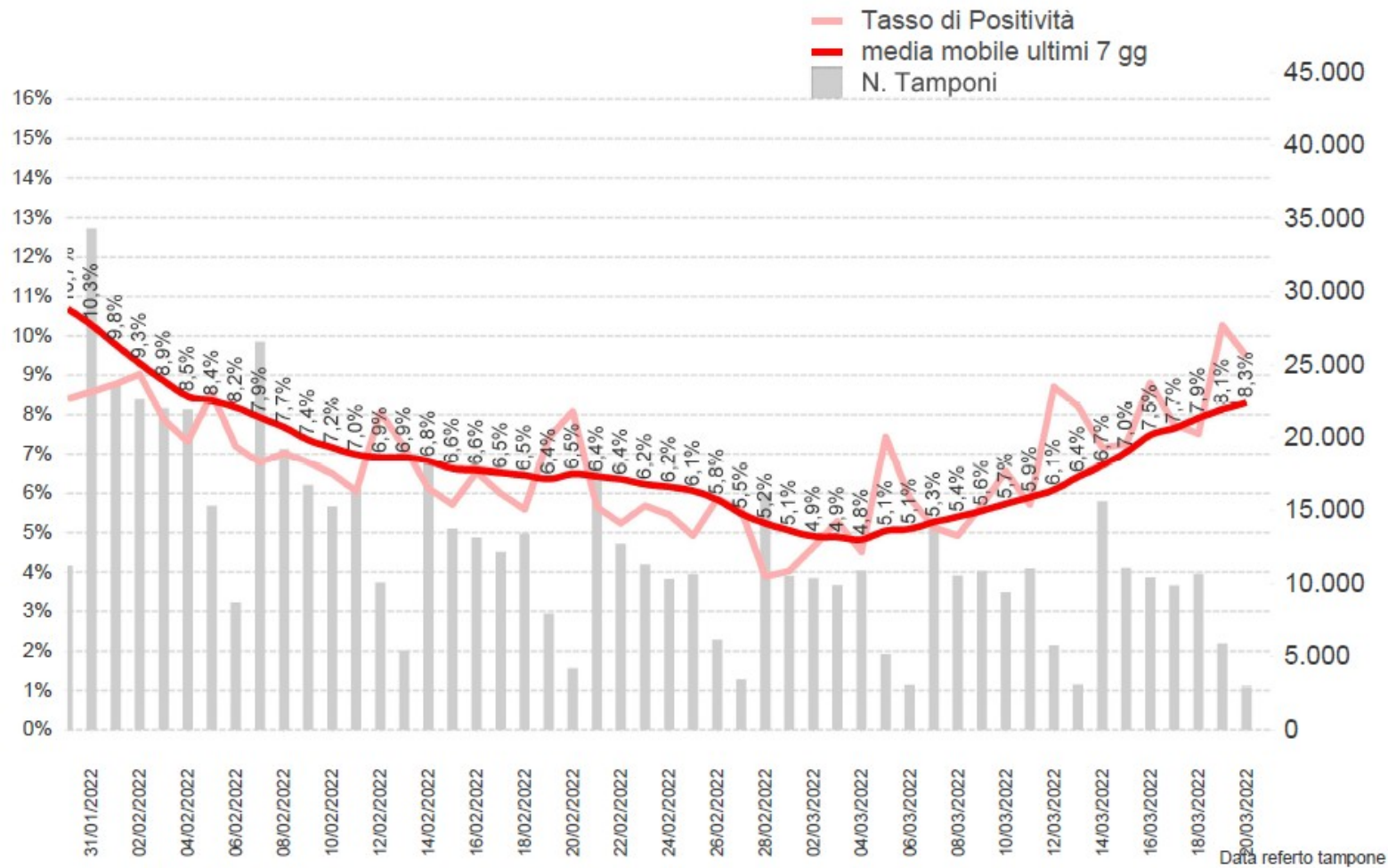
Provenienza



Tipo

ANTIGENICI
MOLECOLARI

Tasso positività



età [▲]	Popolazione Istat Veneto (5+)	Almeno una dose	% copertura Almeno una dose	I Dose	% copertura I Dose	Cicli completi	% copertura Cicli completi	Dosi aggiuntive / booster	% coperture Dosi aggiuntive / booster	(*) Pop. eleggibile dose aggiuntive / booster	(*) % copertura dosi aggiuntive / booster su pop. eleggibile	Persone non ancora vaccinate	%Persone non ancora vaccinate
5-11	60.125	19.861	33,0%	1.689	2,8%	18.164	30,2%	2.275	3,8%	2	100,0%	40.272	67,0%
12-19	72.122	59.836	83,0%	892	1,2%	58.889	81,7%	35.874	49,7%	48.072	74,6%	12.341	17,1%
20-29	93.212	82.314	88,3%	852	0,9%	81.198	87,1%	57.776	62,0%	76.777	75,3%	11.162	12,0%
30-39	106.967	90.206	84,3%	885	0,8%	89.084	83,3%	63.763	59,6%	84.152	75,8%	16.998	15,9%
40-49	138.890	115.865	83,4%	824	0,6%	114.826	82,7%	90.356	65,1%	110.317	81,9%	23.240	16,7%
50-59	147.689	132.998	90,1%	1.053	0,7%	131.787	89,2%	111.634	75,6%	126.250	88,4%	14.849	10,1%
60-69	109.729	102.303	93,2%	655	0,6%	101.554	92,5%	91.193	83,1%	98.683	92,4%	7.520	6,9%
70-79	89.295	84.989	95,2%	526	0,6%	84.423	94,5%	77.570	86,9%	82.692	93,8%	4.346	4,9%
80+	67.415	69.214	100,0%	758	1,1%	68.445	100,0%	60.856	90,3%	67.627	90,0%	0	0,0%
Totale	885.444	757.586	85,6%	8.134	0,9%	748.370	84,5%	591.297	66,8%	694.572	85,1%	128.940	14,6%