



Comune
di Verona



Polizia Locale



Incidenti stradali a Verona

Bilancio dei rilievi anno 2019

Breve analisi primo semestre 2020

Sperimentazione tecnologia per rilievo 3D

Conferenza Stampa

Verona, 1 dicembre 2020

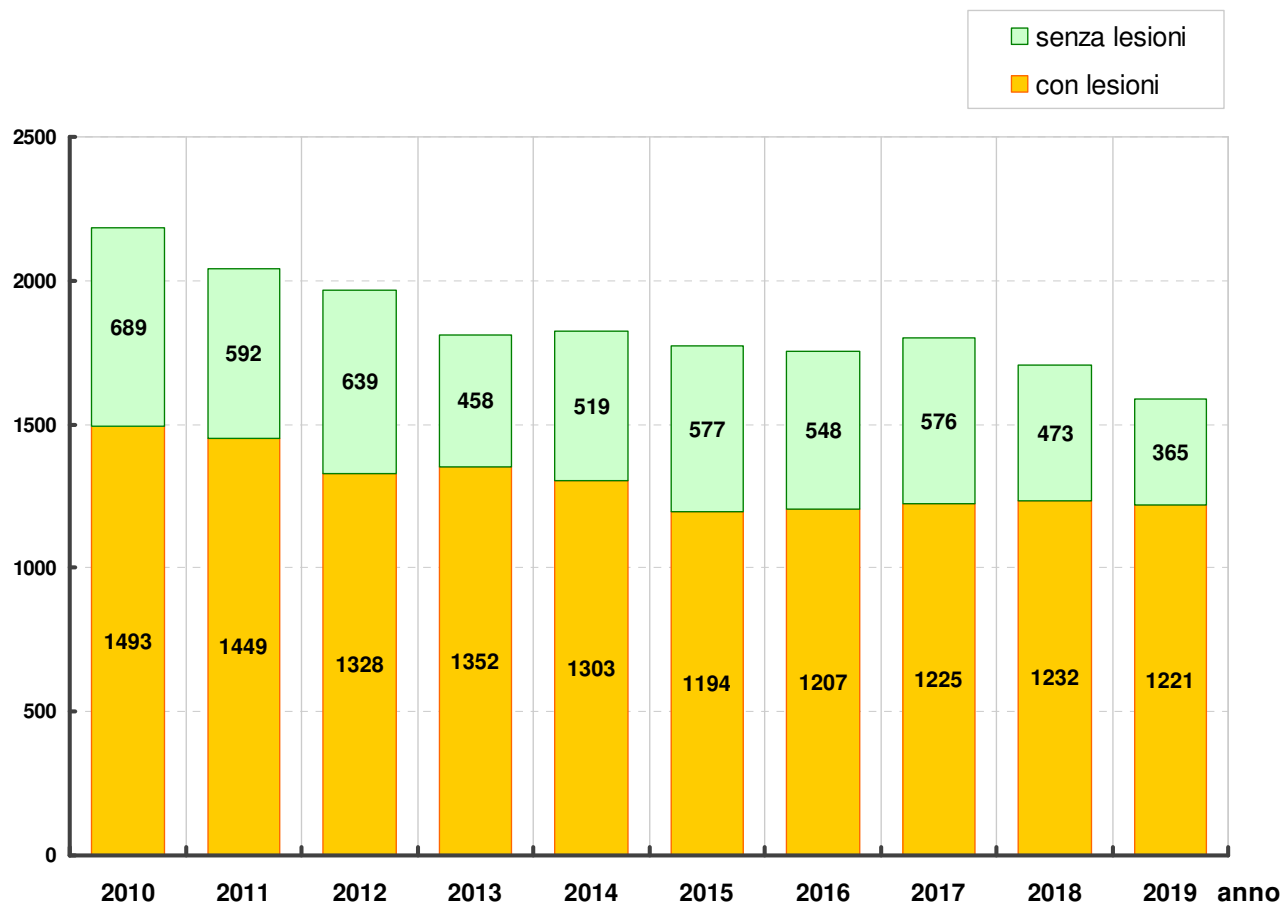
a cura dell' Ufficio Comunicazioni Esterne

ufficiostampapoliziamunicipale@comune.verona.it



Incidenti stradali a Verona

Anno	Incidenti
2010	2.182
2011	2.041
2012	1.967
2013	1.810
2014	1.822
2015	1.771
2016	1.755
2017	1.801
2018	1.705
2019	1.586

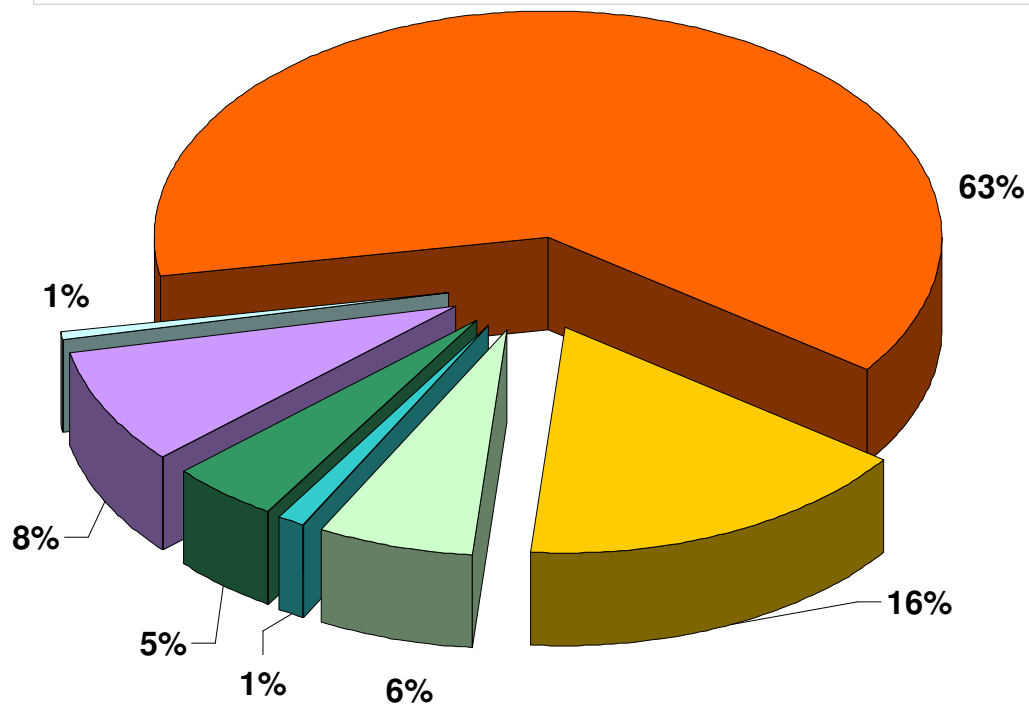




Veicoli coinvolti in incidenti

anno 2019

autovettura: 1.851	motoveicolo: 486
autocarro-autotreno: 182	autobus: 34
ciclomotore: 136	bicicletta: 242
altro: 18	





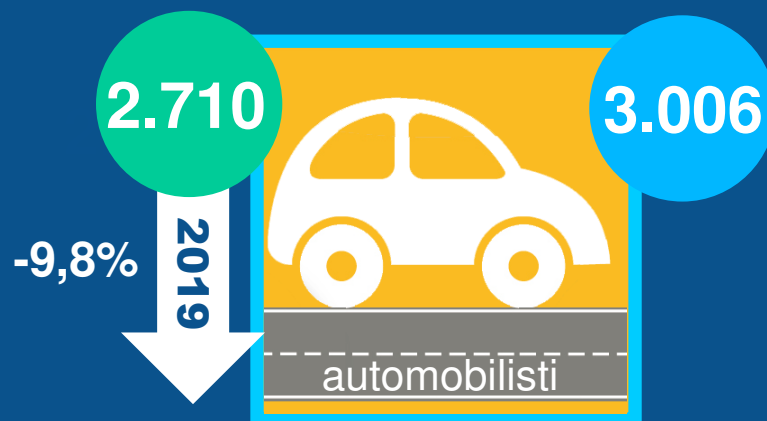
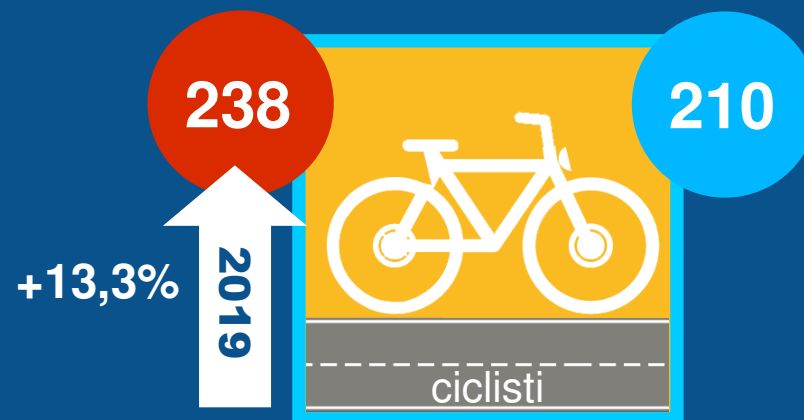
Persone e veicoli coinvolti in incidenti stradali

anno 2019

Categoria utenti	illesi	feriti	P.R.	deceduti	persone coinvolte	veicoli coinvolti
auto e camion	2.124	577	5	4	2.710	2.085
moto e scooter	94	527	14	4	639	622
bici	41	187	7	3	238	242
Pedoni	23	148	10	3	184	-
Totali	2.282	1.439	36	14	3.771	2.949



Persone coinvolte in incidenti stradali variazione % nel 2019 rispetto al 2018

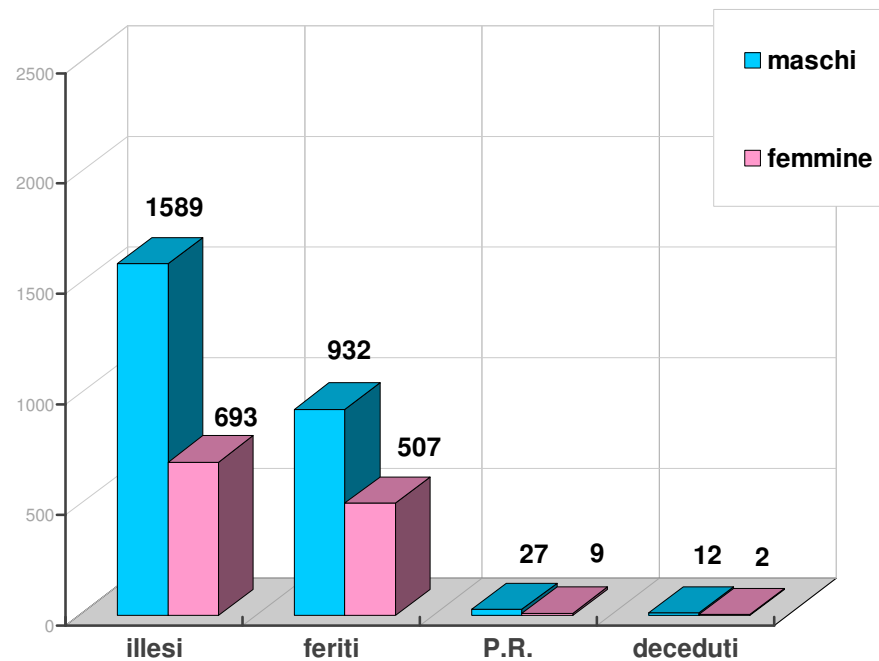
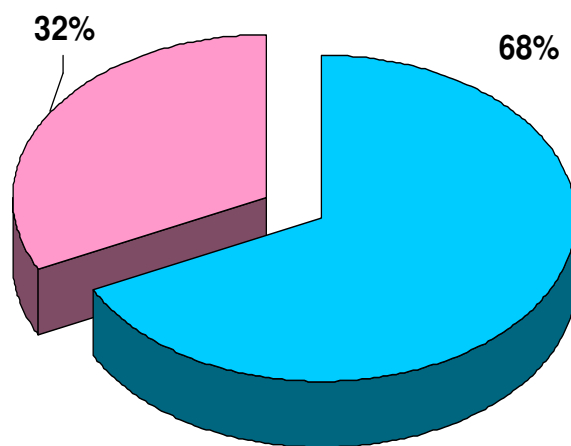




Persone coinvolte in incidenti per genere

anno 2019

■ maschi: 2.560
■ femmine: 1.211

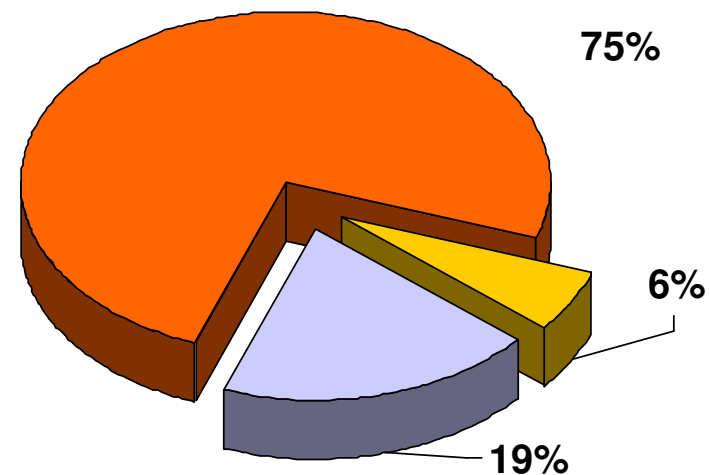




Nazionalità delle persone coinvolte in incidenti stradali

anno 2019

Nazionalità diverse	76
Romania	127
Moldavia	95
Sri Lanka	93
Marocco	78
Albania	55



italiana: 2.817

U.E.: 220

extra U.E.: 734





Incidenti stradali e conseguenze

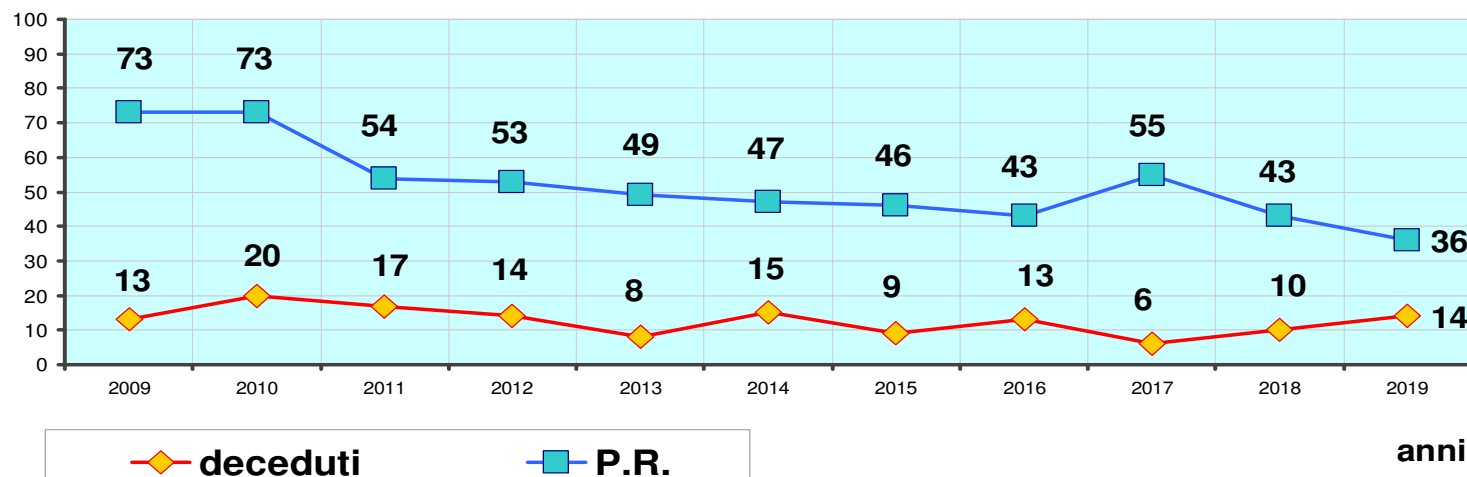
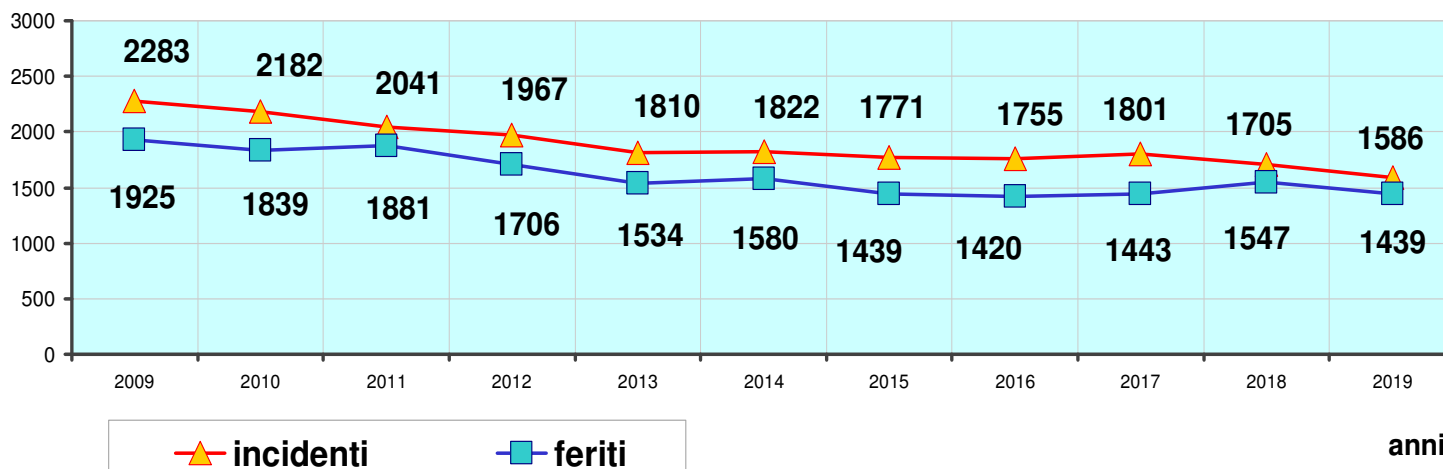
anni 2009 - 2019

anni	Incidenti	deceduti	P.R	Feriti
2019	1.586	14	36	1.439
2018	1.705	10	43	1.547
2017	1.801	6	55	1.443
2016	1.755	13	43	1.420
2015	1.771	9	46	1.439
2014	1.822	15	47	1.580
2013	1.810	8	49	1.534
2012	1.967	14	53	1.706
2011	2.041	17	54	1.881
2010	2.182	20	73	1.839
2009	2.283	13	73	1.925



Incidenti stradali e conseguenze

anni 2009 - 2019





Decessi in incidenti stradali

anno 2019

Persona	
uomo	12
donna	2
Età	
0 - 17	0
18 – 30 anni	4
31 – 50 anni	4
oltre 51 anni	6
Totale	14

Veicolo	N°
auto e camion	3
moto e scooter	4
Bici	3
passengero auto	1
Pedoni	3
Totale	14





Decessi in incidenti stradali

2009 - 2019 per persona/veicolo coinvolto

Categoria	2009	2010	2011	2012	2013	2014	2015	2016	2017	2018	2019
auto e camion	3	10	7	1	3	3	2	6	2	1	4
moto e scooter	8	7	2	6	1	8	4	2	3	3	4
bici	2	1	3	5	0	1	1	3	0	2	3
pedoni	0	2	4	2	4	3	2	2	1	4	3
Totale	13	20	16	14	8	15	9	13	6	10	14





Decessi in incidenti stradali under 18

anni 2009 - 2019

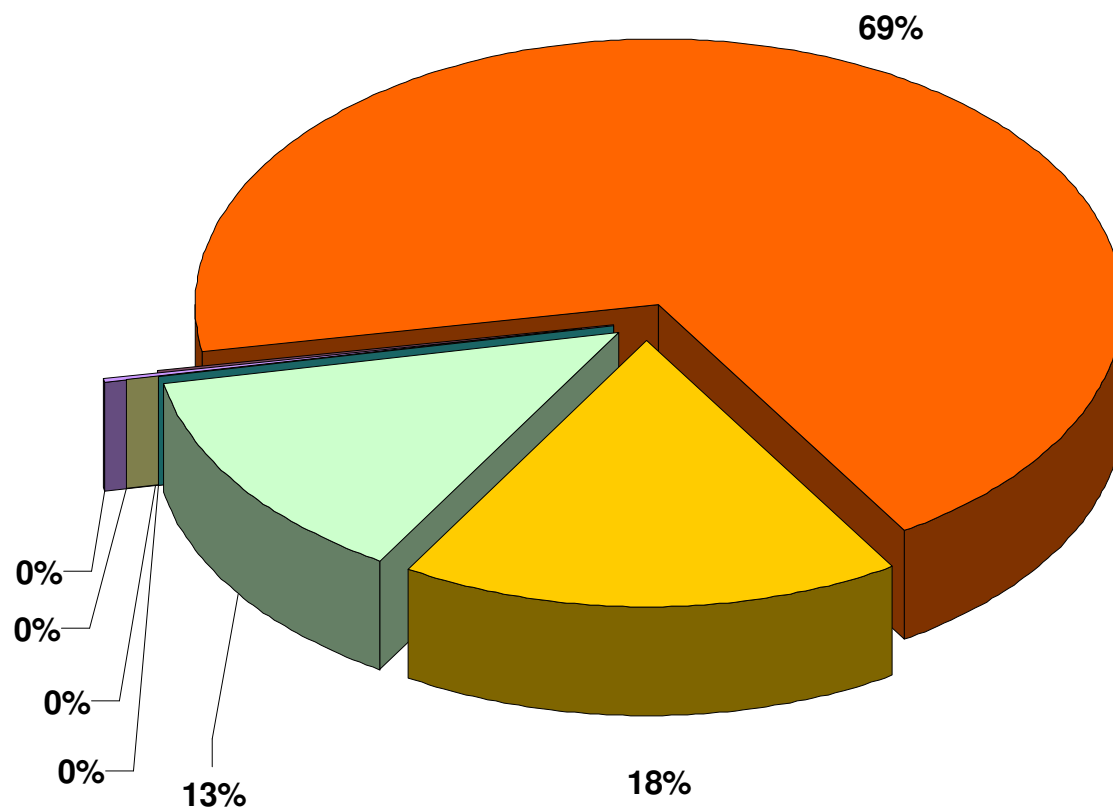
Anno	N° decessi under 18
2019	0
2018	0
2017	0
2016	0
2015	2
2014	0
2013	0
2012	1
2011	1
2010	2
2009	1
Totale	7





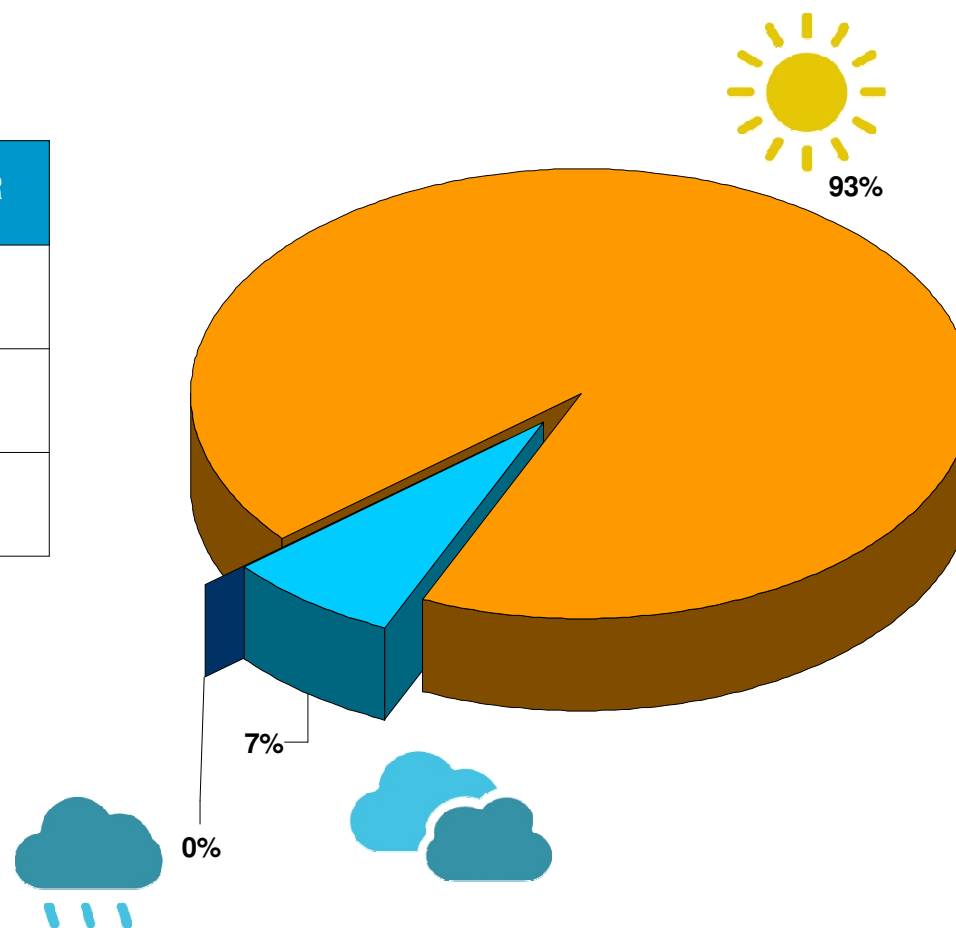
Incidenti stradali e condizioni meteo

-  sereno:
-  nuvoloso:
-  pioggia:
-  nebbia:
-  neve:
-  sole radente:
-  non specificato:



Incidenti stradali gravi e mortali: condizioni meteo

condizioni meteo	morti	PR
sereno	13	26
nuvoloso	1	6
pioggia	0	4

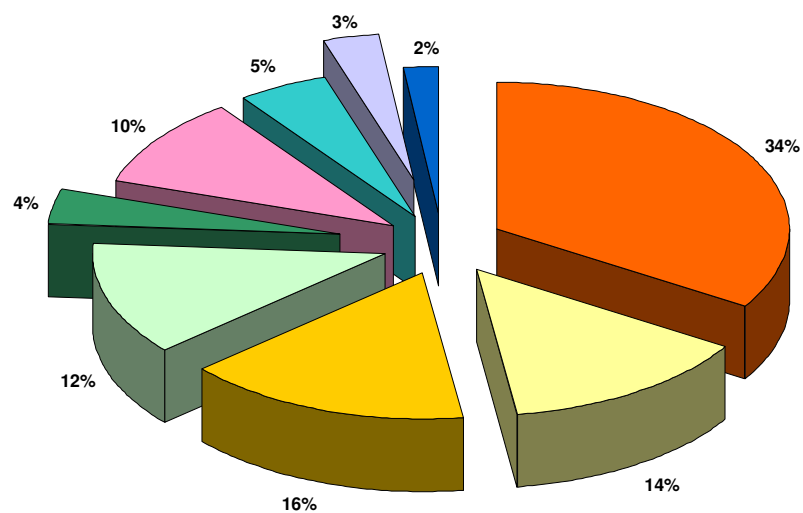
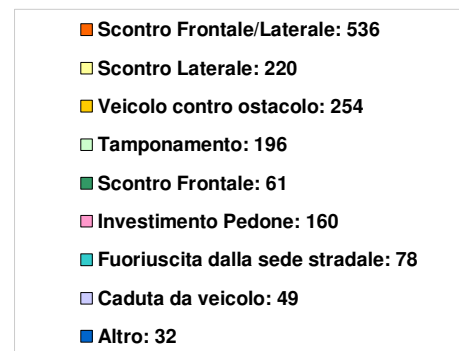




Tipologia di incidenti

anno 2019

Tipologia incidente	2019
scontro Frontale/Laterale	536
scontro Laterale	220
veicolo contro ostacolo	254
tamponamento	196
scontro Frontale	61
investimento Pedone	160
fuoriuscita sede stradale	78
caduta da veicolo	49
Altro	32
Totale	1.586





MONOPATTINI elettrici ed incidenti stradali

Anno 2019

Tipologia incidente	nr.	Età conducente	Violazioni
Scontro frontale-laterale	3	meno di 20 anni	3
Investimento di pedone	1	da 20 a 40 anni	1
Caduta autonoma	1	oltre 40 anni	1
Inciampo del pedone	1	-	@#!!





Motociclisti - ciclomotoristi coinvolti in incidenti

anni 2009 - 2019

Anno	illesi	feriti	P.R.	deceduti	Totale
2019	94	527	14	4	639
2018	121	548	23	3	695
2017	142	536	27	3	708
2016	139	509	19	2	669
2015	132	506	21	4	663
2014	130	533	17	8	688
2013	122	521	25	1	669
2012	156	670	22	6	854
2011	136	712	24	3	875
2010	175	671	30	7	883
2009	173	742	28	8	951





Ciclisti coinvolti in incidenti

anni 2009 - 2019

Anno	illesi	feriti	P.R.	deceduti	Totale
2019	41	187	7	3	238
2018	17	185	6	2	210
2017	42	167	10	0	219
2016	52	193	3	3	251
2015	47	183	5	1	236
2014	27	191	6	1	225
2013	41	199	7	0	247
2012	34	191	12	5	242
2011	39	193	7	3	242
2010	36	157	8	1	202
2009	41	203	16	2	262





Pedoni coinvolti in incidenti

anni 2009 - 2019

Anno	illesi	feriti	P.R.	deceduti	Totale
2019	23	148	10	3	184
2018	9	169	5	4	187
2017	18	141	9	1	169
2016	13	152	14	2	181
2015	18	136	13	2	169
2014	11	184	12	3	210
2013	15	132	10	4	161
2012	11	162	12	2	187
2011	15	184	15	4	218
2010	6	167	18	2	193
2009	11	152	18	0	181





Investimenti di pedone: violazioni

Pedoni coinvolti > 184

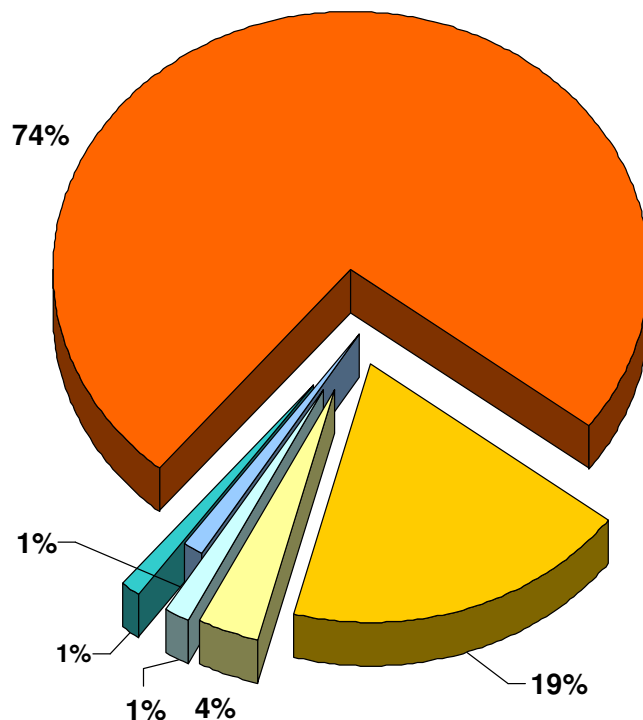
Investimenti pedone > 161

anno 2018

Pedoni coinvolti > 182

Investimenti pedone > 165

anno 2019



Violazioni conducenti



■ mancata precedenza:

Violazioni pedoni



■ Non usa strisce:

■ Non dà precedenza auto:

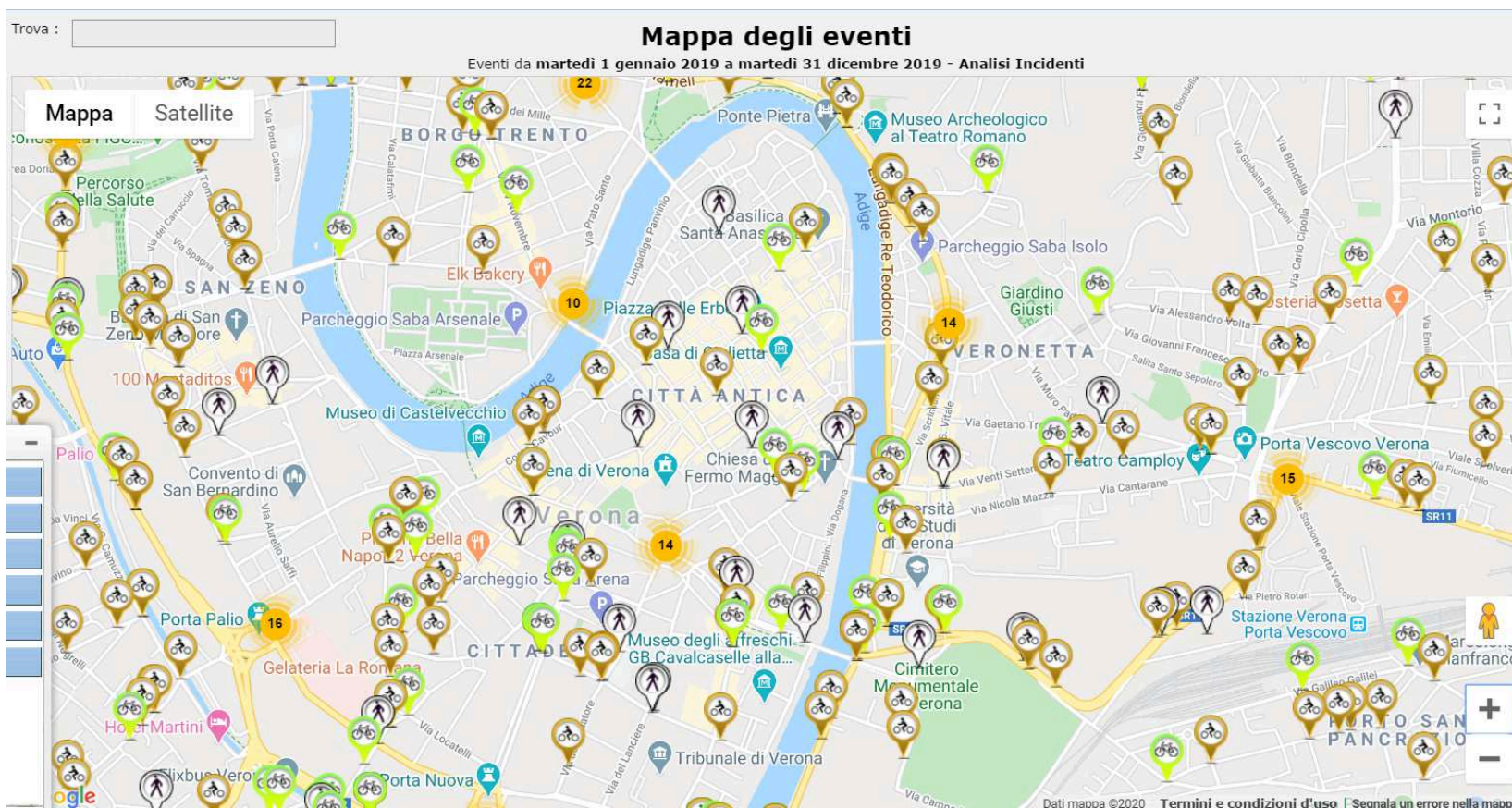
■ Cammina irregolarmente:

■ Cammina davanti bus :

■ Usa skateboard:



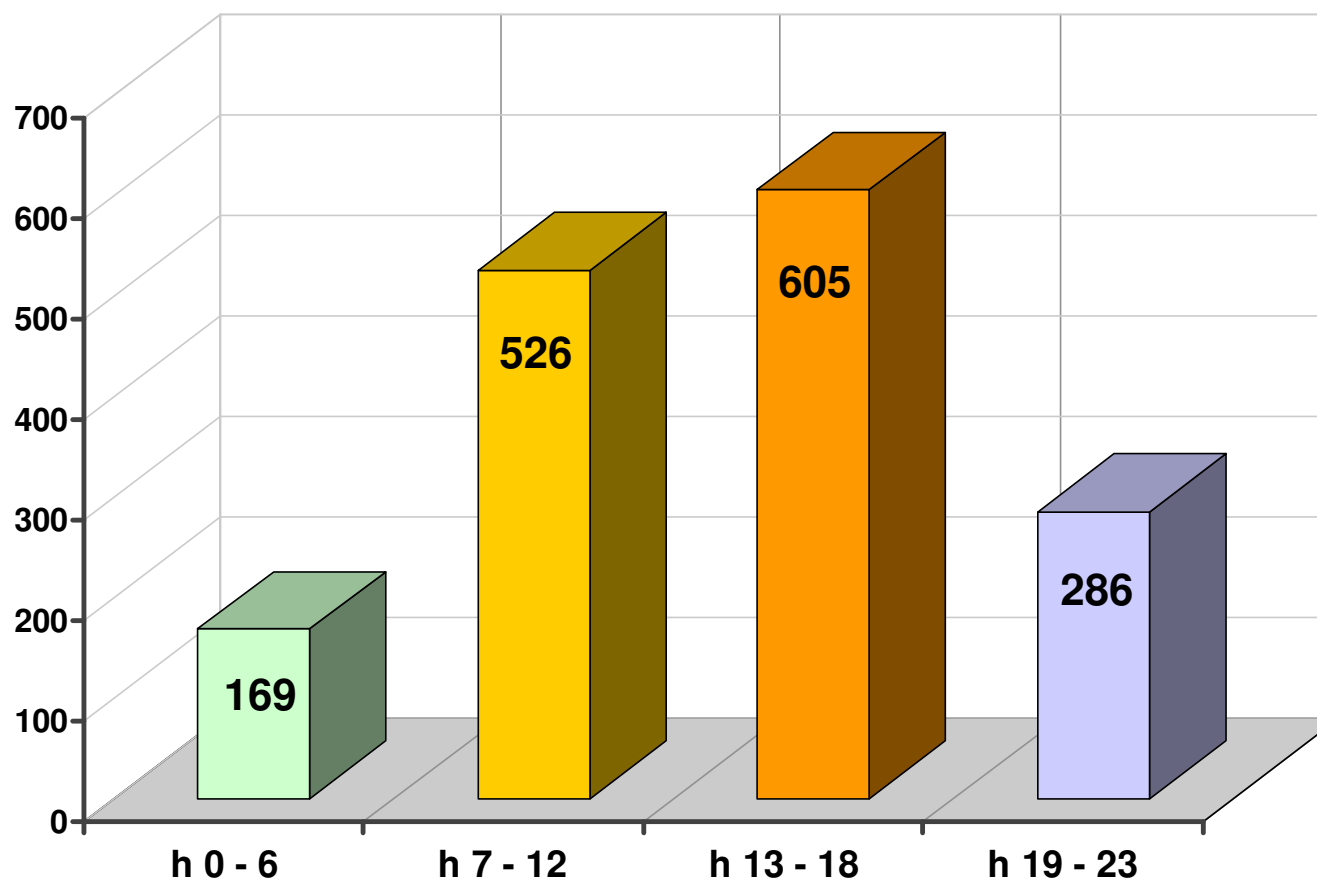
Incidenti e utenti vulnerabili (pedoni, ciclisti, scooteristi) anno 2019





Incidenti stradali per fascia oraria

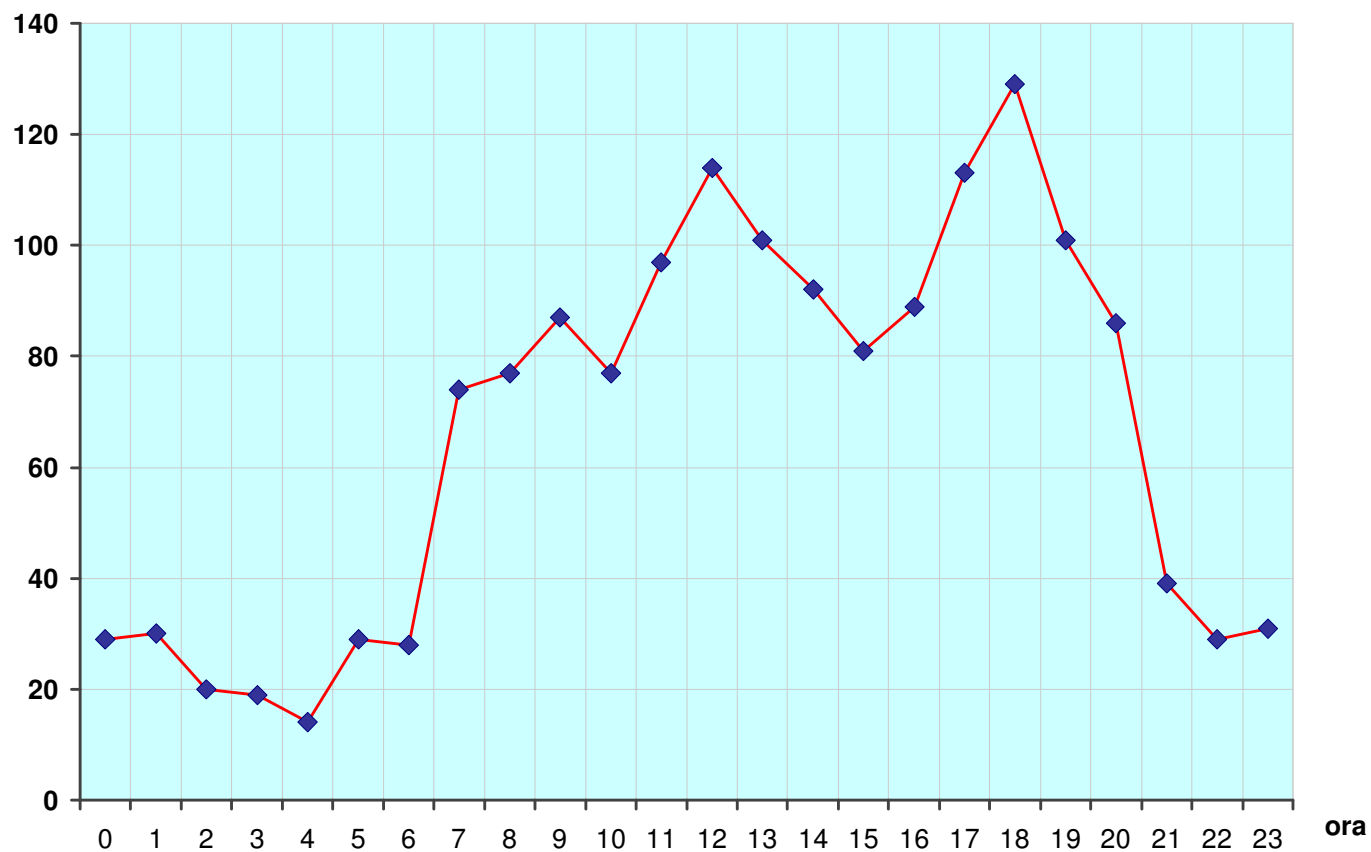
anno 2019





Incidenti stradali per ora

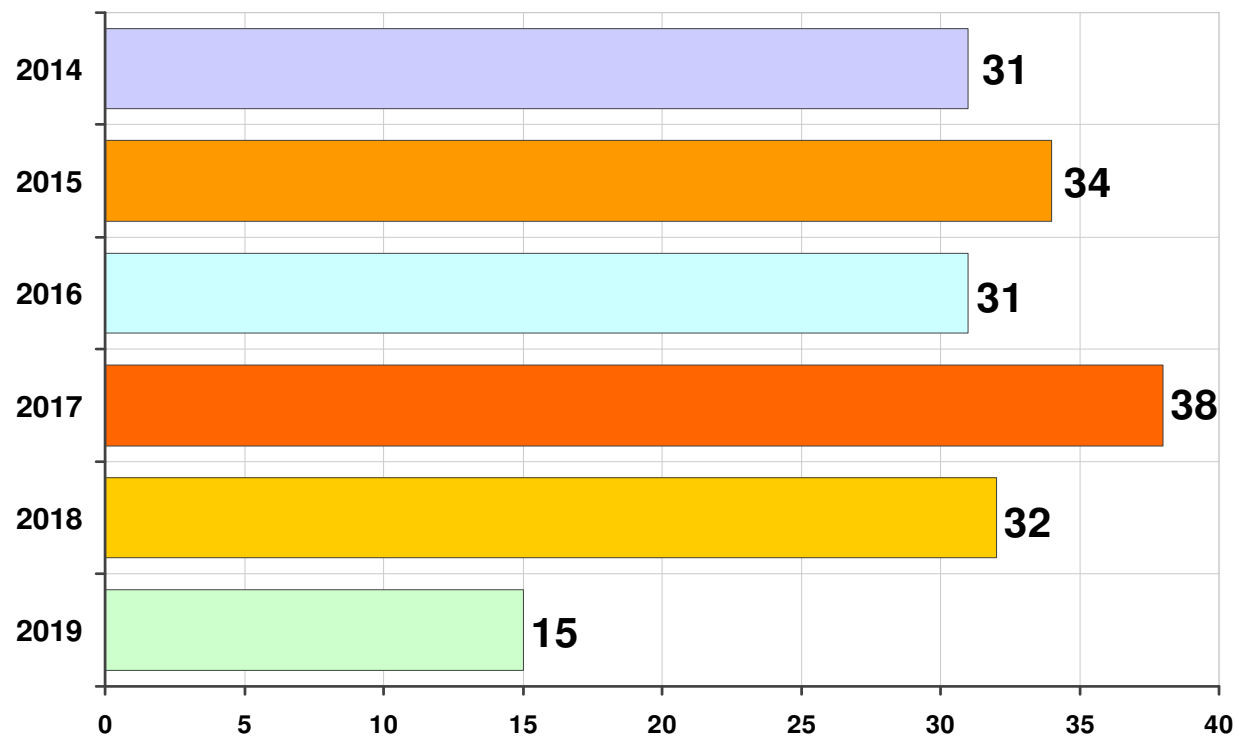
anno 2019





Incidenti in tangenziale Nord

anni	2014	2015	2016	2017	2018	2019
N° incidenti	31	34	31	38	32	15





Incroci con più alto numero di incidenti

Elenco incroci	2019	2018	
	N°	N°	posizione
via Belgio – via Francia 	9	9	2°
viale Colombo – via Da Mosto 	9	5	8°
via Morgagni - via Torricelli 	6	14	1°
via Morgagni – via Pacinotti 	5	8	3°
via Manara – via Tombetta 	5	2	77°
via Milone – via Sant’Annone 	5	-	-
viale dell’Agricoltura – viale del Lavoro 	5	1	496°
circonvallazione Oriani – corso Porta Nuova 	5	2	101°
via Faccio – piazzale Porta Nuova 	5	4	22°
via Fra’ Giocondo – piazzale Olimpia 	4	1	163°



Strade con più alto numero di incidenti

Elenco strade		2019	2018	
		N°	N°	Posizione
corso Milano		41	52	1°
via Mameli		34	20	13°
via Unità d'Italia		30	40	2°
viale Colombo		28	27	5°
viale del Lavoro		25	24	7°
viale Galliano		22	29	3°
via Tombetta		22	12	45°
via Albere		22	28	4°
tangenziale Sud		21	20	21°
stradone Santa Lucia		20	12	41°





Violazioni accertate in incidenti stradali

violazioni più frequenti - anno 2019

totale violazioni accertate: 2.032

Tipologia violazione	n.
perdita controllo veicolo e velocità inadeguata	438
mancata precedenza altri casi (*)	142
precedenza a destra e all'intersezione (*)	88
cambio di direzione o corsia (*)	103
stato d'alterazione provocato da alcol	130
danneggiamento di opere e strutture stradali	99
revisione scaduta	68
segnale di "stop" e segnale "dare precedenza" (*)	86 + 110
mancata precedenza ai pedoni su attr. ped. (*)	62
stato d'alterazione provocato da droghe/farmaci	66

Violazioni anno 2018: **1.969**

"mancate precedenze" (*): **587**



Alcol, droga e fuga in incidente stradale

violazioni accertate negli anni 2009 - 2019

Anno	Alcol	Droga	Fuga
2019	130	23	68
2018	101	52	32
2017	108	47	41
2016	119	46	49
2015	130	66	36
2014	131	57	57
2013	138	48	38
2012	161	61	31
2011	140	52	63
2010	152	15	33
2009	178	19	34
Totale	1.488	486	482

Persone segnalate alla A.G per artt. 589bis e 590bis C.P.: 9 e 53





Reati alla guida accertati

in seguito a incidenti e controlli delle pattuglie

anno	Alcol (186 CdS)	Droghe (187 CdS)	Omissione e fuga (189 CdS)
2019	156 x +	23 +	68 x
2018	140 x +	51 +	32 x
2017	181 x +	65 +	47 x
2016	159 x +	52 +	60 x
2015	191 x +	78 +	39 x
2014	237 x +	64 +	37
2013	295 x	59 +	38
2012	317 x	65	27
2011	291	38	63 x
2010	307	41	42
2009	355	25	50 x

X : il dato comprende le violazioni amministrative

+ : il dato comprende il rifiuto di accertamento alcol e droghe

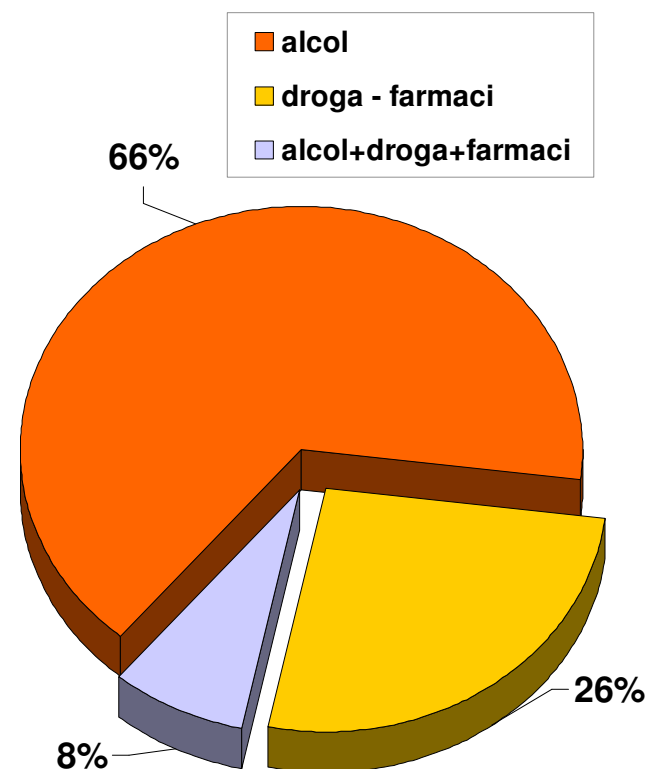




Richiesta di accertamenti sanitari urgenti

Protocollo R.A.S.U – anno 2019

Totale richieste	Referti negativi	Accertamenti positivi
364	231 (% provv.)	133 (dato provvisorio)
Sanzionato alcol		50
Sanzionato droghe/farmaci		20
Alcol + droghe/farmaci		6
Positivi NON SANZIONATI		57



Dal 6 maggio 2015 al 31 dicembre 2019 il protocollo di gestione digitale delle Richieste di Accertamenti Sanitari Urgenti ha permesso di gestire **richieste.**



Decessi stradali nel 2019

ETÁ:

96
 89
 87
 87
 78
 71
 54
 39
 36
 34
 29
 26
 26
 20



giovedì: 10.30

martedì, 6.47

lunedì: 6.55

lunedì, 20.30

lunedì: 17.30

giovedì, 18.10

lunedì: 10.10

venerdì, 14.00

domenica: 15.15

sabato, 03.45

sabato: 01.30

domenica, 00.10

venerdì: 15.15

venerdì, 20.18

3.771 PERSONE coinvolte in incidenti stradali



Incidenti stradali a Verona: confronto primo semestre 2020 e 2019

Esito incidente	Primo semestre 2019	Primo semestre 2020
Senza feriti	172	138
Con feriti	556	332
Con feriti in P.R	14	14
Mortale	7	1
TOTALE	746	485 (-35%)



Veicoli coinvolti in incidente stradale

confronto primo semestre 2020 e 2019

Esito incidente	Primo semestre 2019	Primo semestre 2020
Autovettura	873	602
Motociclo	238	117
Autocarro/autotreno	90	66
Bicicletta	101	77
Ciclomotore	66	35
Autobus	18	9
Altro	9	8
TOTALE	1.395	914 (-34%)





Utenti vulnerabili e incidente stradale

confronto primo semestre 2020 e 2019

Tipo	Incidenti		Deceduti		Feriti		Incolumi	
	2020	2019	2020	2019	2020	2019	2020	2019
Pedoni	38	73	0	1	41	66	2	11
Ciclisti	69	97	0	1	65	83	9	16
Scooteristi	34	62	0	0	28	59	7	10
Motociclisti	112	220	0	2	100	211	22	238





Comune
di Verona



Polizia Locale

Sperimentazione: nuovo strumento per la rilevazione 3D degli incidenti stradali

