



# Accesso Sud alla Galleria di Base del Brennero

Quadruplicamento della linea Fortezza – Verona

*LOTTO 4: INGRESSO A VERONA DA NORD*

CUP: J94F04000020001

07 Marzo 2022



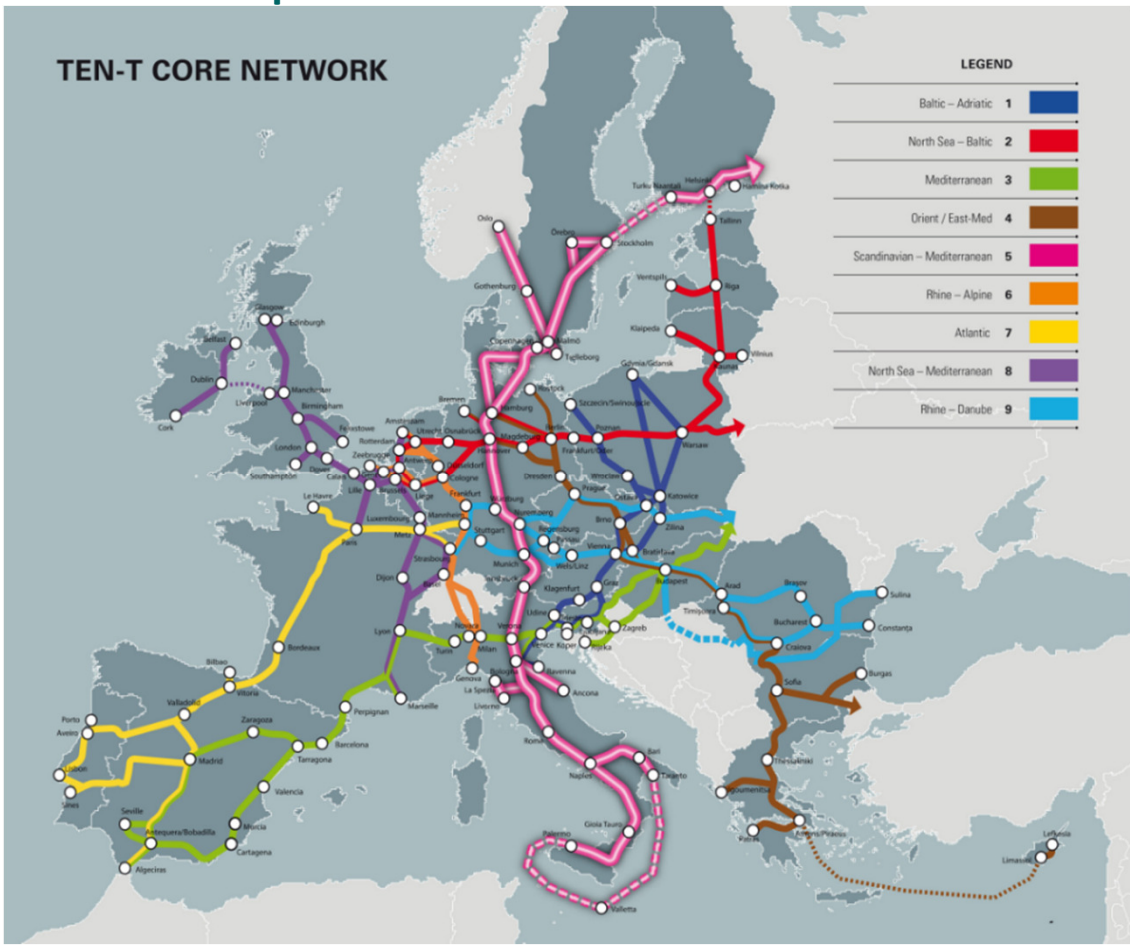
# INDICE

- 01** DESCRIZIONE DELL'INTERVENTO
- 02** MASTERPLAN
- 03** FERMATA S.MASSIMO



# Linea di Accesso Sud

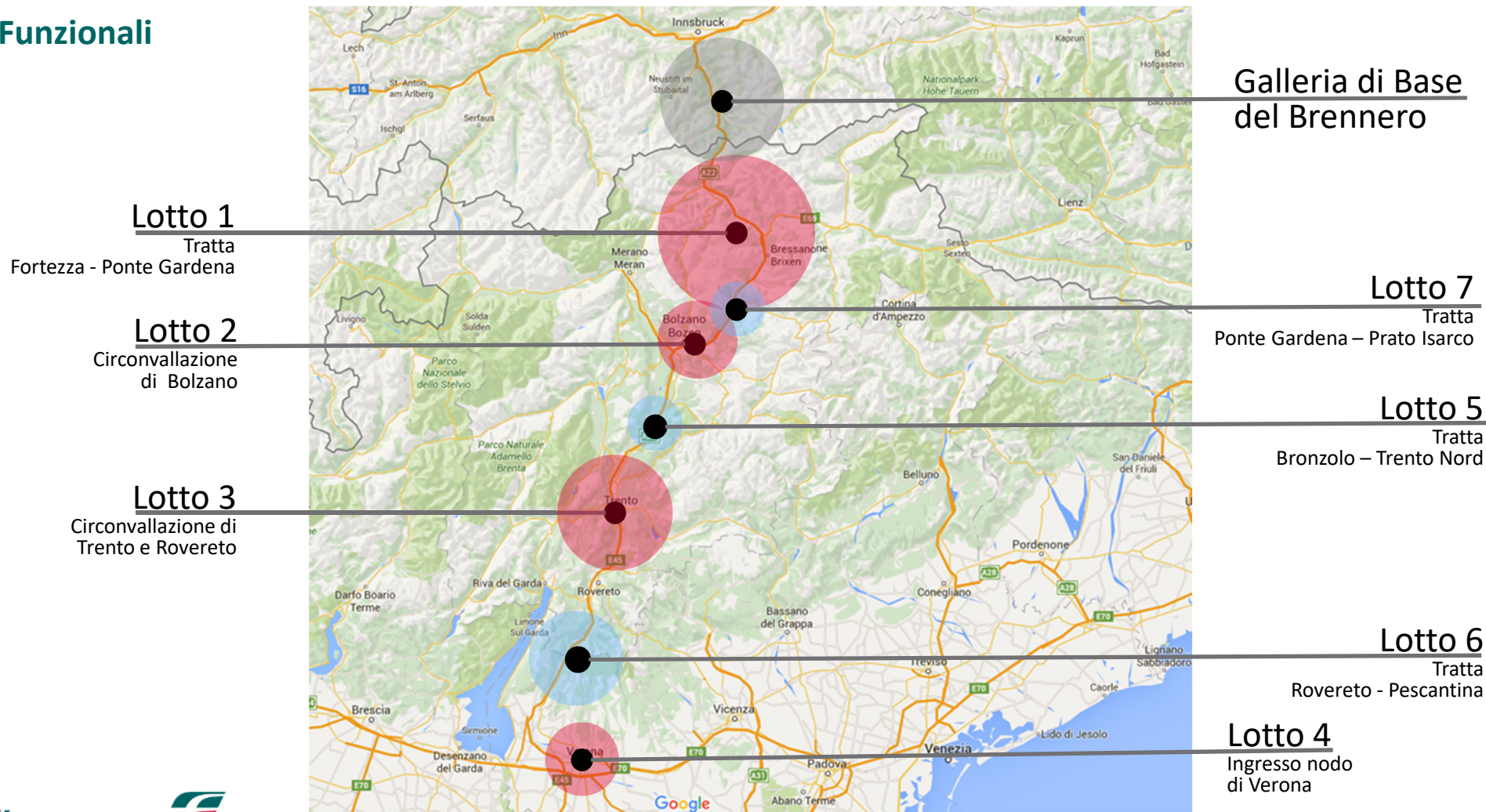
## Contesto europeo: i Core Corridors che interessano l'Italia



- █ Corridoio Baltico – Adriatico
- █ Corridoio Mediterraneo
- █ Corridoio Scandinavo - Mediterraneo
- █ Corridoio Reno - Alpi

# Linea di Accesso Sud

## I Lotti Funzionali



# Lotto 4: Ingresso a Verona da Nord

## Descrizione dell'intervento

### OBIETTIVI

**Incremento di capacità e velocità** del corridoio e canalizzazione dei flussi che consentirà di dedicare la nuova linea «alta capacità» principalmente al traffico merci.



### INTERVENTI DI PROGETTO

**Realizzazione del quadruplicamento** della tratta tra Pescantina e Bivio S. Massimo della linea Fortezza – Verona che si inserisce nell'ambito del potenziamento ferroviario Monaco – Verona. Il tratto di nuova linea rappresenta il quarto lotto funzionale della linea di Accesso Sud alla Galleria di base del Brennero. L'intervento si sviluppa per circa 9,5 Km, con inizio a sud del nuovo Bivio S. Massimo e termine lato nord dell'abitato di Pescantina.

**Adeguamento** della linea esistente che sarà adibita prevalentemente al traffico passeggeri.

- **Tratto in affiancamento:** 4,5 km;
- **Tratto in variante:** 2,5 km;
- **Galleria artificiale Parona:** 0,450 km;
- **Galleria artificiale S. Massimo:** 1,950 km.

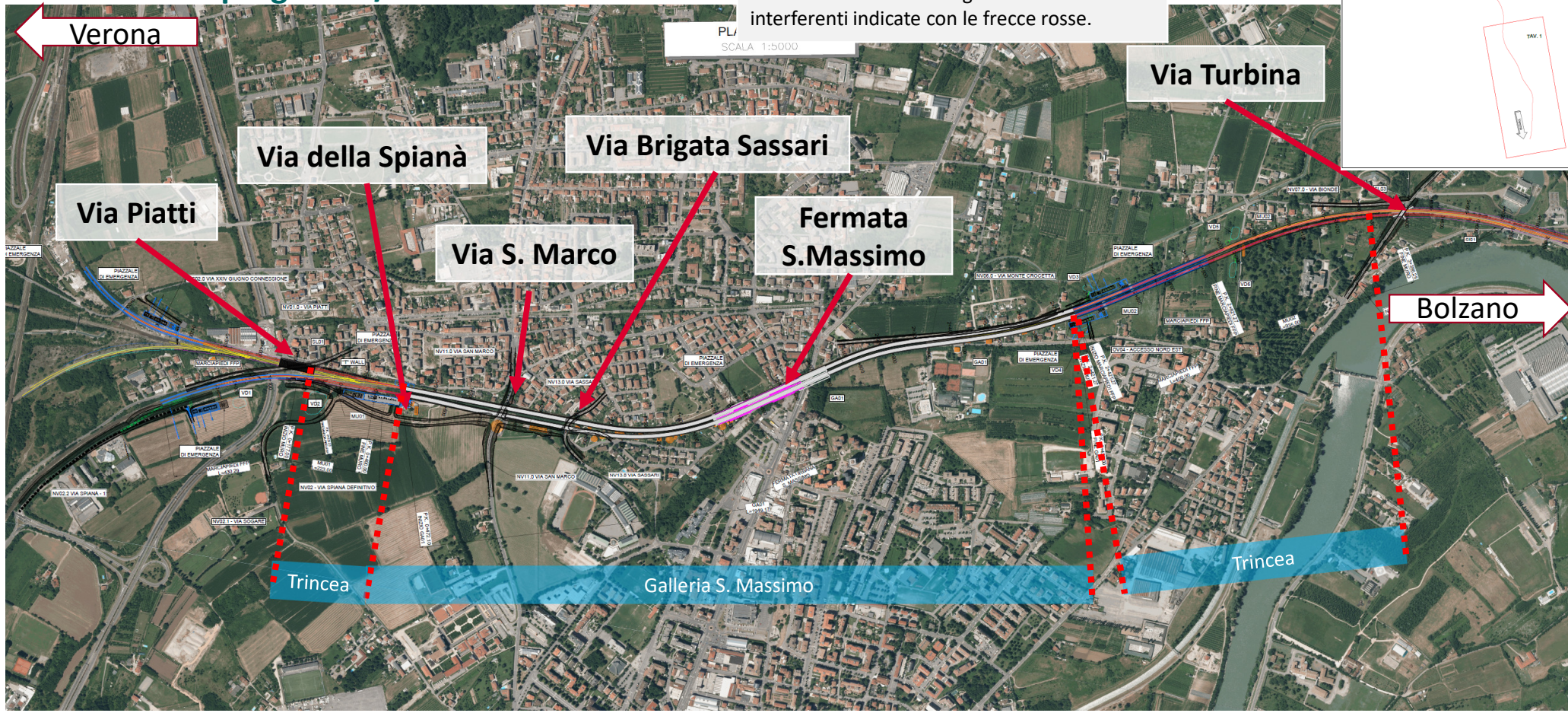
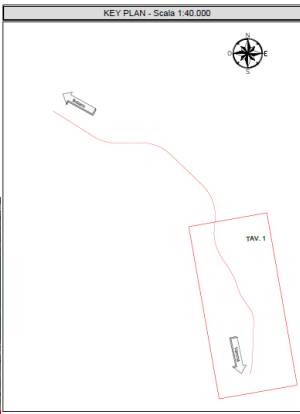


# Lotto 4: Ingresso a Verona da Nord

## Planimetria di progetto 1/3

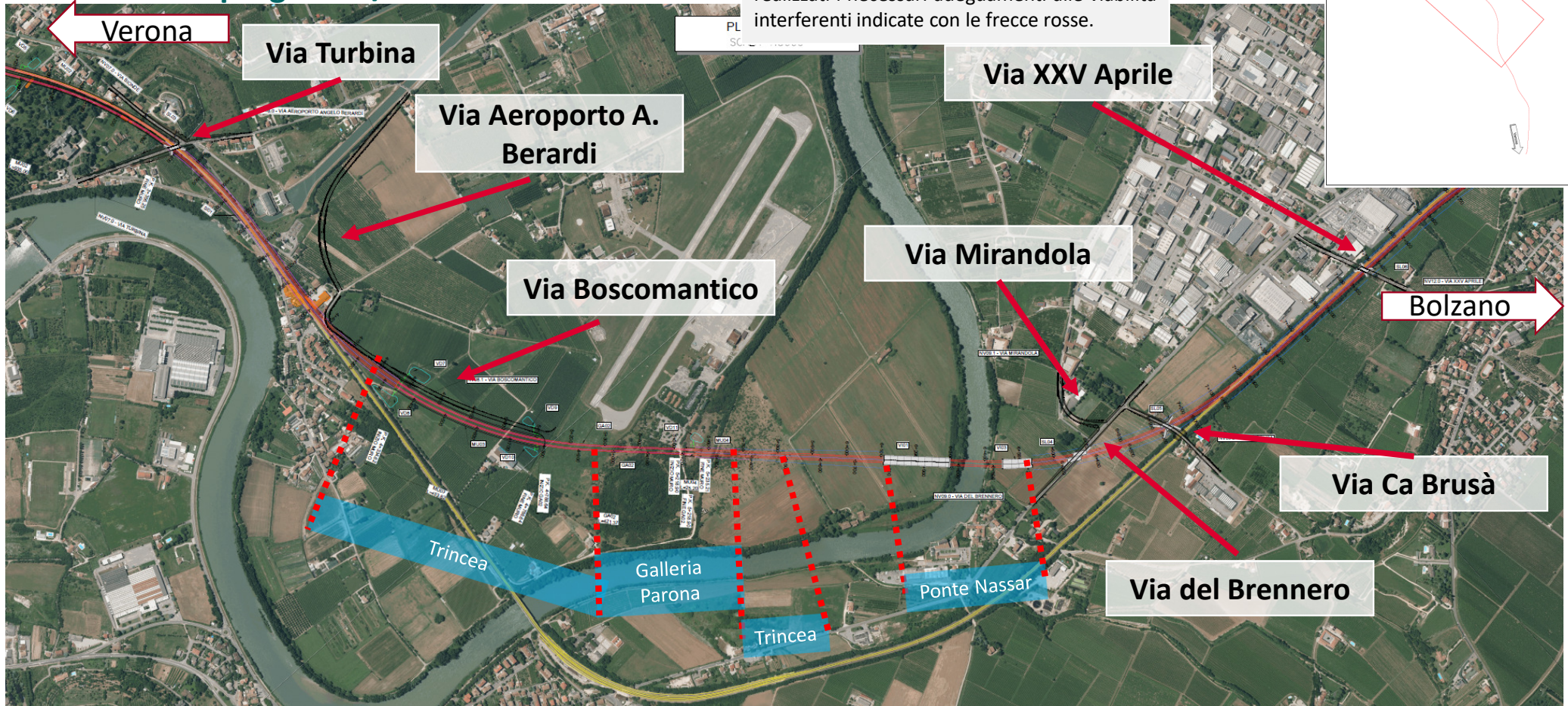
### INTERFERENZE

Contestualmente alla realizzazione delle opere previste per la nuova sede ferroviaria, saranno realizzati i necessari adeguamenti alle viabilità interferenti indicate con le frecce rosse.



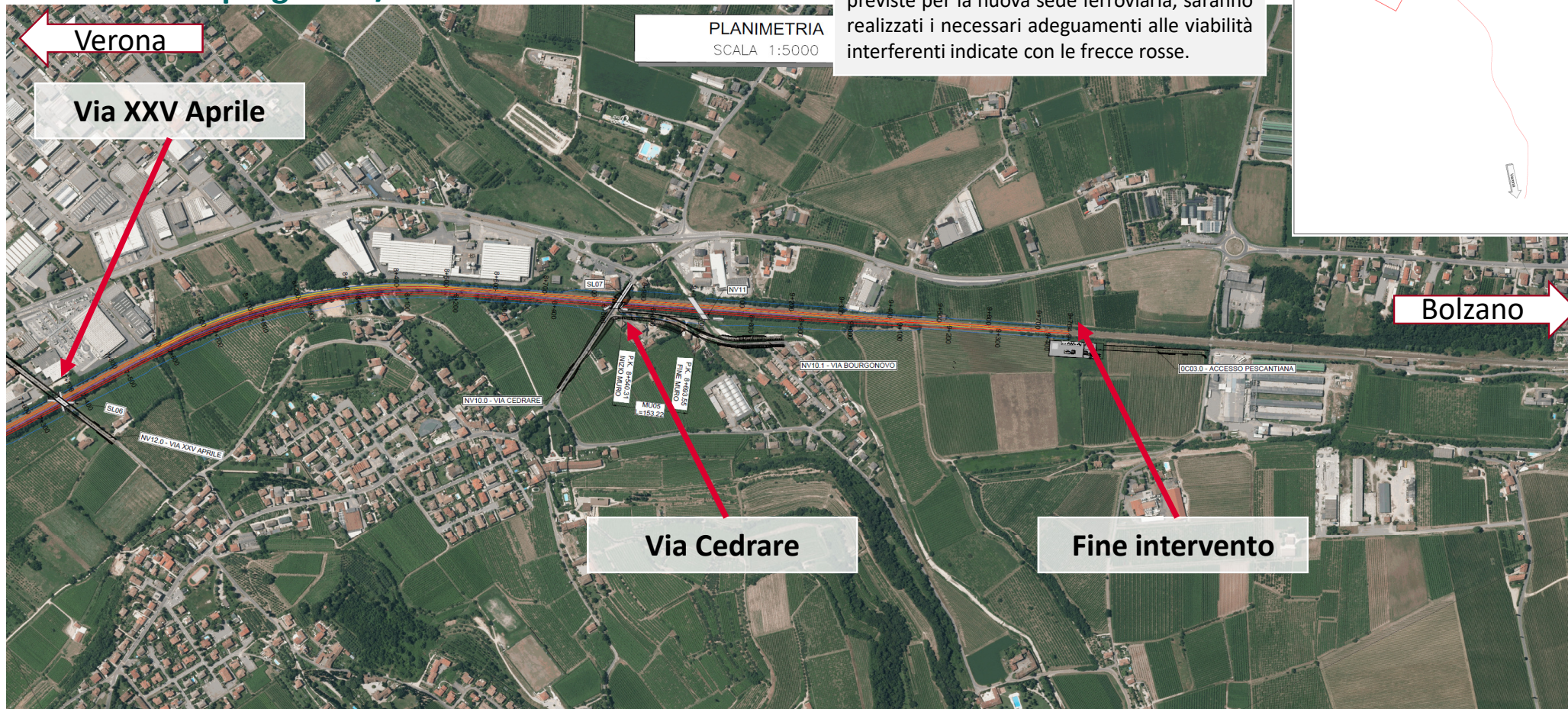
# Lotto 4: Ingresso a Verona da Nord

## Planimetria di progetto 2/3



# Lotto 4: Ingresso a Verona da Nord

## Planimetria di progetto 3/3



### INTERFERENZE

Contestualmente alla realizzazione delle opere previste per la nuova sede ferroviaria, saranno realizzati i necessari adeguamenti alle viabilità interferenti indicate con le frecce rosse.

Verona

Via XXV Aprile

PLANIMETRIA  
SCALA 1:5000

Bolzano

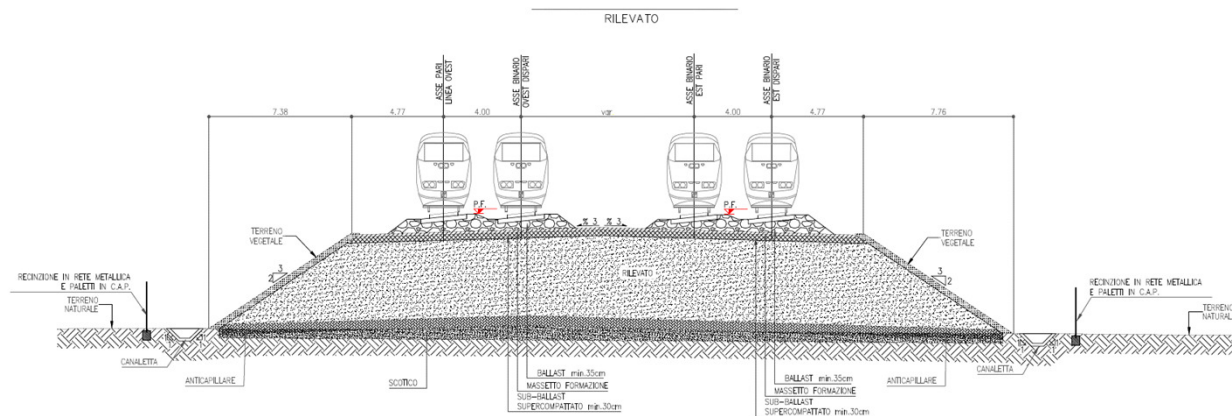
Via Cedrare

Fine intervento

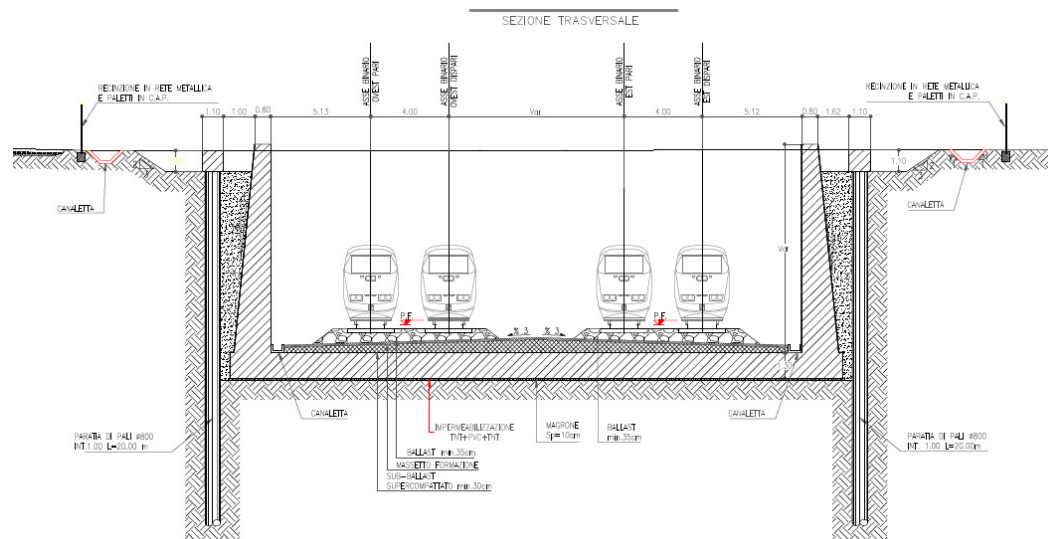


# Sezioni tipologiche

## Rilevato

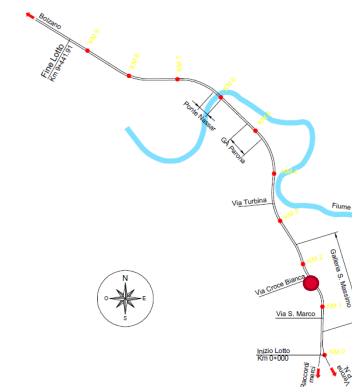
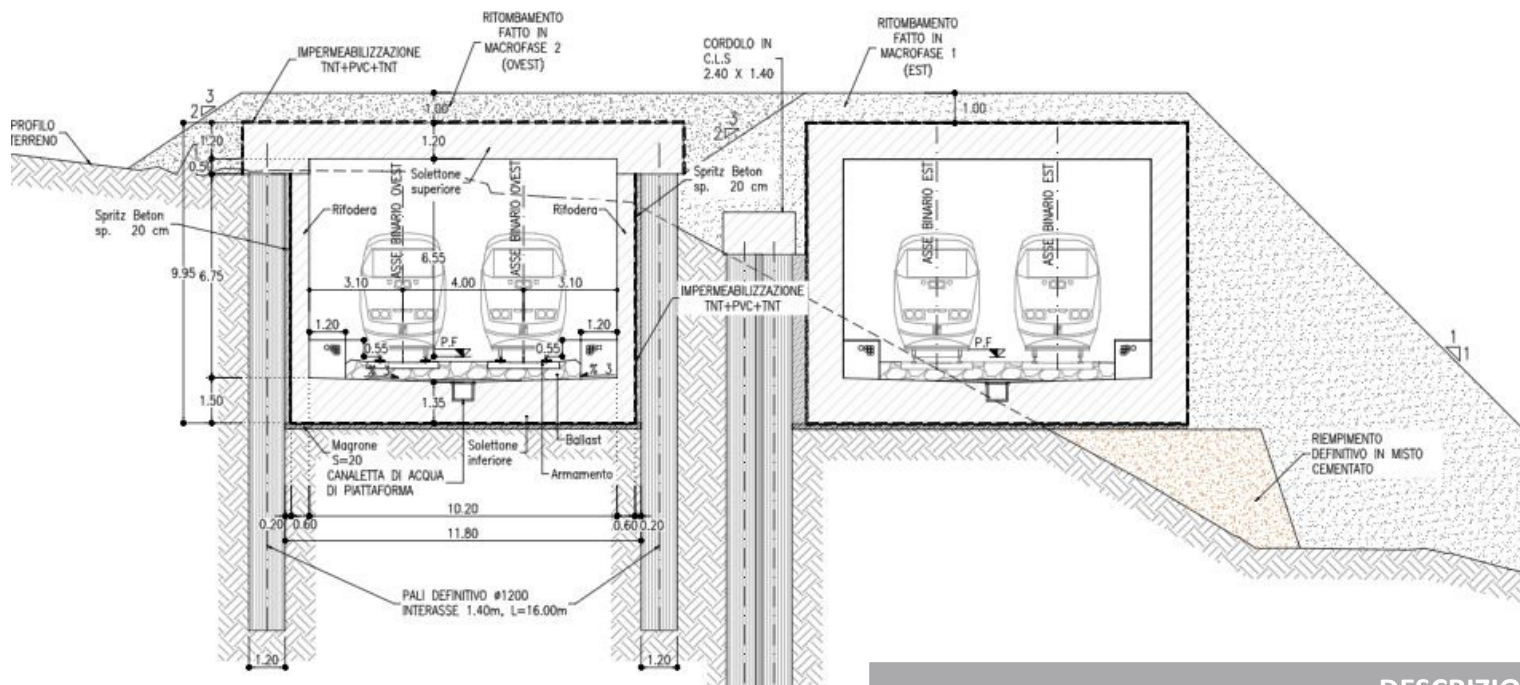


## Trincea



# Principali opere civili

## Galleria San Massimo



### DESCRIZIONE

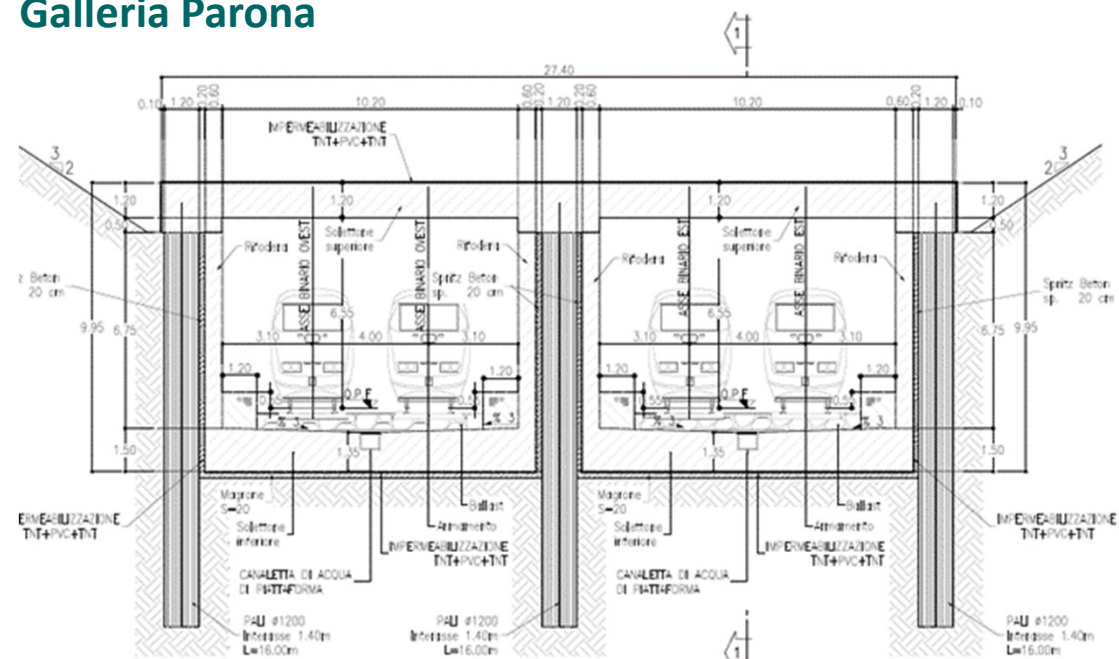
La Galleria artificiale San Massimo (**GA01**) rappresenta l'opera interrata più importante e lunga dell'intervento. È costituita da due canne singole a doppio binario affiancate e si sviluppa nel tratto iniziale sud per circa 1950 m, dalla pk 0+472.10 alla pk 2+421.00, imbocchi esclusi.

Il progetto della GA01 Est prevede due tipologie a seconda della tipologia strutturale, del metodo di costruzione e funzionamento:

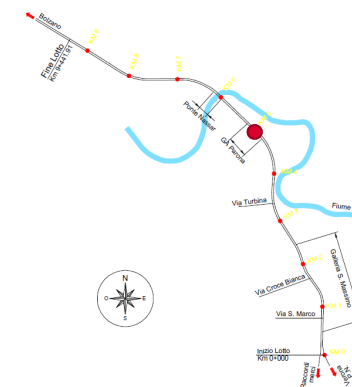
- Galleria artificiale scatolare;
- Galleria artificiale realizzata con il metodo Milano.

# Principali opere civili

## Galleria Parona



Sezione trasversale



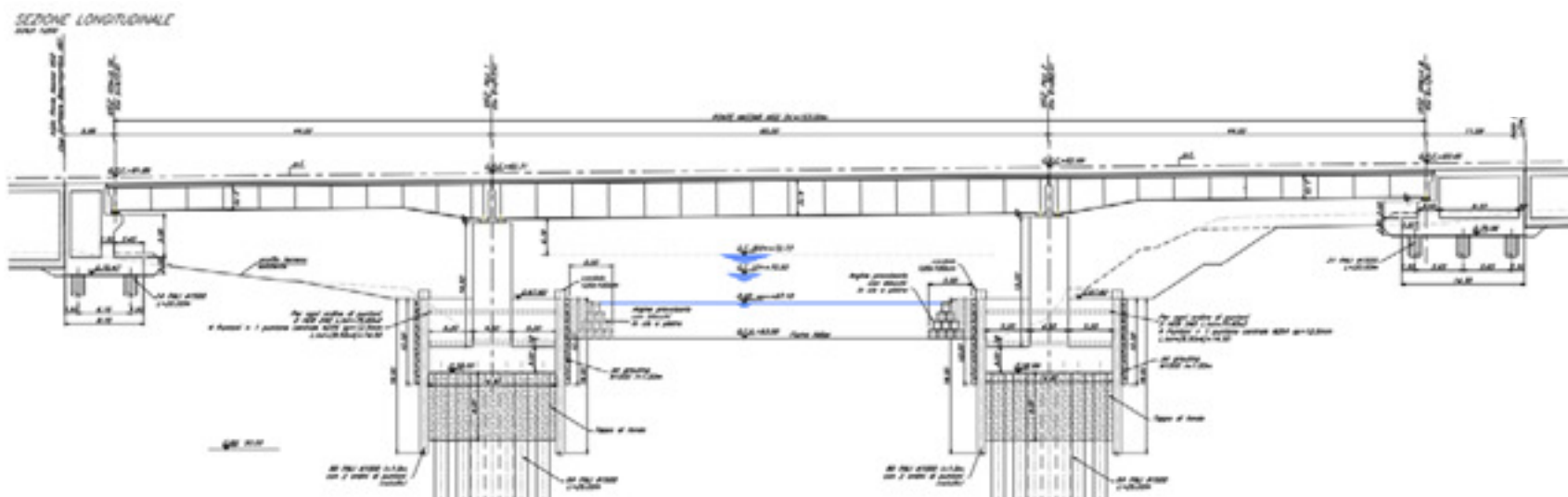
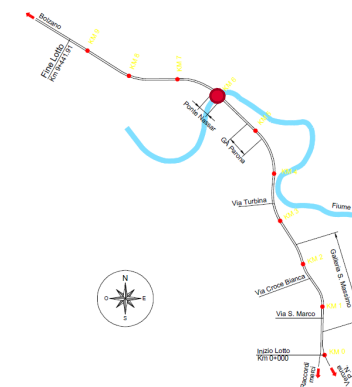
### DESCRIZIONE

La galleria artificiale Parona (GA02) rappresenta la seconda opera sotterranea prevista nel progetto e si sviluppa per circa 422 m, dalla pk 4+788 alla pk 5+210.

La tipologia strutturale e costruttiva è unica con metodo Milano

# Principali opere civili

## Nuovo ponte sul fiume Adige (VI02) – km 6+000 linea Est



Prospetto Viadotto Nassar

### DESCRIZIONE

Il viadotto **VI02** è costituito da un doppio impalcato metallico a tre campate, con pile su fondazioni profonde in alveo e spalle in continuità agli scatolari VI01 e VI03. I due impalcati sono affiancati e realizzati a struttura mista acciaio-calcestruzzo con un'altezza delle travi rastremata in corrispondenza degli appoggi. Il viadotto si sviluppa su tre campate, due d'approccio da 43m e la campata centrale di scavalco dell'Adige da 63m.

# Masterplan Comune di Verona

## Riqualificazione delle aree ferroviarie dismesse o lasciate libere dall'esercizio ferroviario

 Comune di Verona		Provincia di Verona	
<p>INFRASTRUTTURE FERROVIARIE STRATEGICHE DEFINITE DALLA LEGGE OBIETTIVO N. 443/ 01 E S.M.L.</p> <p>ACCESSO SUD ALLA GALLERIA DI BASE DEL BRENNERO QUADRUPPLICAMENTO DELLA LINEA FORTEZZA- VERONA LOTTO 4: INGRESSO A VERONA</p>			
<p><b>MASTERPLAN AREE FERROVIARIE DISMESSE O LIBERE DALL'ESERCIZIO FERROVIARIO</b> (art. 6 Protocollo di Intesa ed integrazione)</p>			
		<p>Sindaco Avv. Federico Sboarina</p> <p>Assessore all'Urbanistica Ing. Ilaria Segala</p> <p>Viceministro ed. Aus. alle Infrastrutture Dott. Luca Zanotto</p> <p>Direttore Area Gestione Territoriale Arch. Arnaldo Toffali</p> <p>Progettisti Arch. Arnaldo Toffali Ing. Fasoli Michele</p>	
<p>RELAZIONE</p>		<p>Data Agosto 2021</p>	



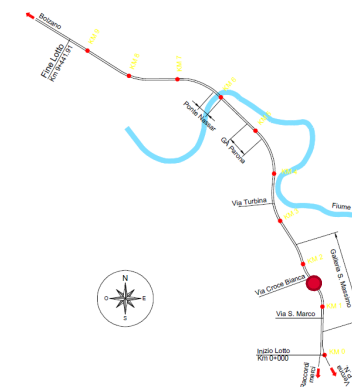
PROGETTO RFI
<p>In ottemperanza al Protocollo d'Intesa sottoscritto in data 14 Maggio 2013 e integrato in data 27 Maggio 2021 tra RFI, Comune di Verona, Provincia di Verona e Regione Veneto, per la Progettazione Preliminare e lo Studio di Impatto Ambientale del tratto ferroviario compreso tra la Stazione di Pescantina ed il Nodo di Verona (Lotto 4, le aree ferroviarie dismesse saranno riqualificazione</p>



MASTERPLAN COMUNE VR
<p>il Comune di Verona ha redatto un Masterplan relativo alla sistemazione e riqualificazione delle aree ferroviarie dismesse o lasciate libere dall'esercizio ferroviario, con l'introduzione di una pista ciclopedonale.</p>

# Nuova Fermata S. Massimo

Nuova fermata interrata in galleria S. Massimo (FV01) – km 1+500 linea Est



**DESCRIZIONE**

In ottemperanza all'art.3, comma 4 lett. f) del Protocollo di intesa del 27 Maggio 2021 il progetto della **fermata San Massimo** si sviluppa in corrispondenza di **Corso Milano**, tra il **Quartiere San Massimo** a ovest e **Borgo Milano** a est, sotto l'impronta della Linea ferroviaria esistente e si pone l'obiettivo di connettere le due porzioni del territorio attualmente divise dalla ferrovia, consentendo un incremento e valorizzazione del Parco urbano della Fratellanza, potenziando e allacciando la rete dei percorsi presenti e futuri, attraverso una vera e propria integrazione tra il paesaggio e l'infrastruttura.

# Nuova Fermata S. Massimo

Accesso/Uscita Corso Milano



# Nuova Fermata S. Massimo

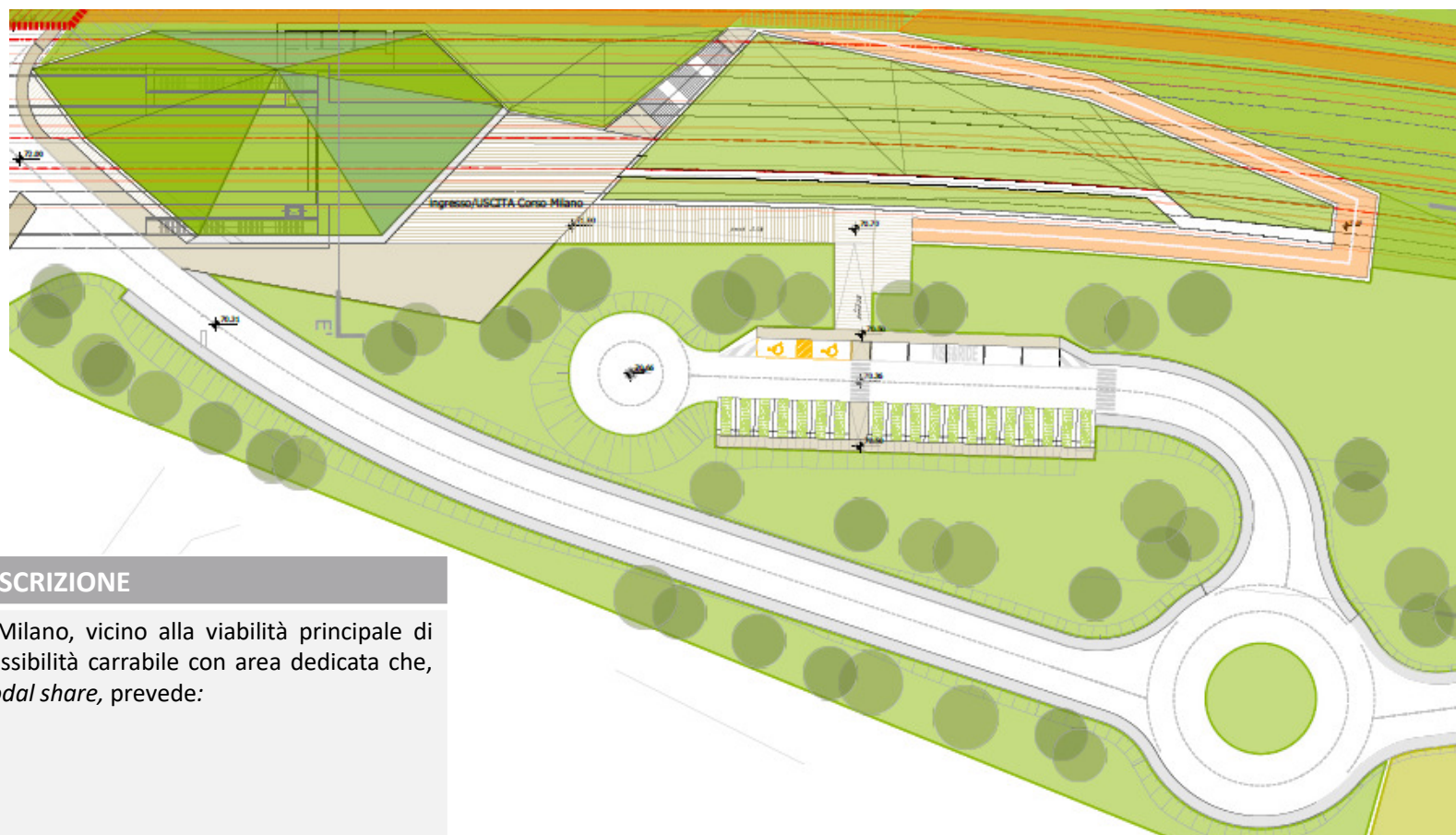
Uscita Parco La Fratellanza/Via del Fortino





# Nuova Fermata S. Massimo

## Area parcheggio



### DESCRIZIONE

La posizione dell'uscita Corso Milano, vicino alla viabilità principale di scorrimento, garantisce un'accessibilità carrabile con area dedicata che, sulla base dei dati forniti per *modal share*, prevede:

- *kiss & ride*: n. 5 stalli;
- *posti auto*: n. 19 stalli;
- *posti auto PRM*: n. 2 stalli;
- *sosta bici*: n.121 p.ti.

# Nuova Fermata S. Massimo

## Accesso parcheggio



# Nuova Fermata S. Massimo

Accesso/Uscita Corso Milano – Ante e Post Operam



**Grazie per l'attenzione**

