



MONITORAGGIO CAMPAGNA DI VACCINAZIONE ANTI-COVID19

ultimo aggiornamento

30/05/2022 23:59

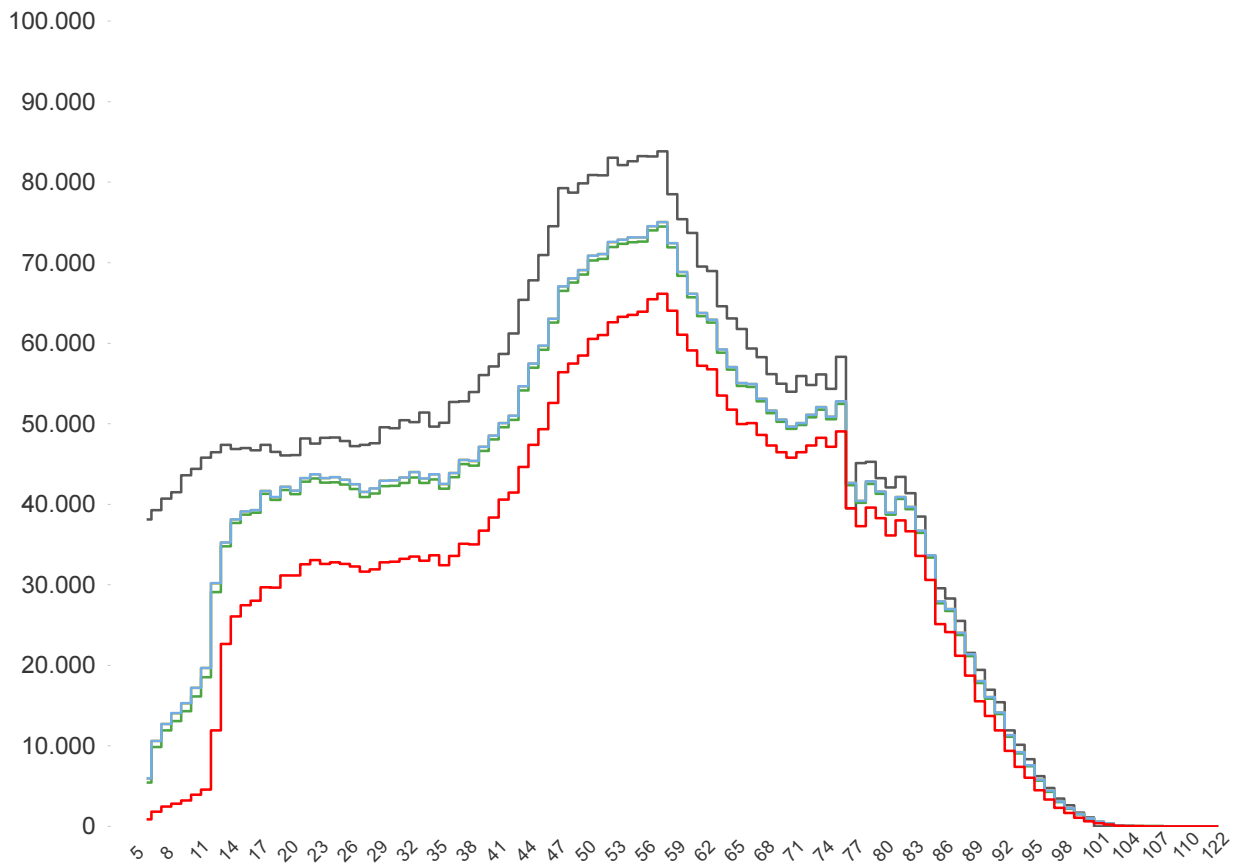
Dosi somministrate in Regione del Veneto: Variazione rispetto al report del giorno precedente

| | | | |
|---|--|--|--|
| Δ dosi somministrate + 663 | Δ prime dosi (*) + 10 | Δ cicli completati (*) + 41 | Δ addizionali/booster + 612 |
| Totale 11.043.599 | Totale 2.828.556 | Totale 4.805.784 | Totale 3.409.259 |

% dosi somministrate su dosi fornite : **96,0%**Sintesi generale

Stima della copertura della popolazione residente in Regione del Veneto per età

- Totale Persone
- Persone con almeno una dose + prenotati
- Persone con almeno una dose
- Persone con dose addizionale/booster
- Persone con ciclo completo

Popolazione residente
con almeno una dose**4.018.510****82,8%** pop. totalePopolazione residente
con ciclo completo**3.976.034****81,9%** pop. totalePopolazione residente
con almeno una dose +
prenotati**4.018.866****82,8%** pop. totalePopolazione residente
con dose
addizionale/booster**3.309.120****68,2%** pop. totale

NB : La popolazione di riferimento è la popolazione residente ISTAT totale (da 0 anni in su) aggiornata al 1/1/2021. Sono comprese le dosi somministrate fuori Regione

* Janssen è conteggiato solo nei cicli completati

Sintesi per classi di età: stima della copertura della popolazione vaccinabile

| Età | % popolazione residente con almeno una dose | % popolazione residente con ciclo completo | % popolazione residente con almeno una dose + prenotati | % popolazione residente con dose addizionale/booster |
|---------------|---|--|---|--|
| 12-19 | 82,0% | 81,0% | 82,0% | 55,3% |
| 20-29 | 88,8% | 87,6% | 88,8% | 67,2% |
| 30-39 | 84,2% | 83,1% | 84,2% | 64,7% |
| 40-49 | 82,1% | 81,3% | 82,1% | 67,9% |
| 50-59 | 89,8% | 89,2% | 89,8% | 78,3% |
| 60-69 | 94,1% | 93,5% | 94,1% | 85,3% |
| 70-79 | 95,8% | 95,2% | 95,8% | 88,7% |
| 80+ | 100,0% | 100,0% | 100,0% | 93,7% |
| Totale | 89,7% | 88,9% | 89,7% | 75,2% |

| Età | % popolazione residente con almeno una dose | % popolazione residente con ciclo completo | % popolazione residente con almeno una dose + prenotati | % popolazione residente con dose addizionale/booster |
|------|---|--|---|--|
| 5-11 | 31,6% | 29,6% | 31,7% | non prevista |

NB : Nelle tabelle è indicata la % di copertura della sola popolazione vaccinabile. Sono comprese le dosi somministrate fuori Regione

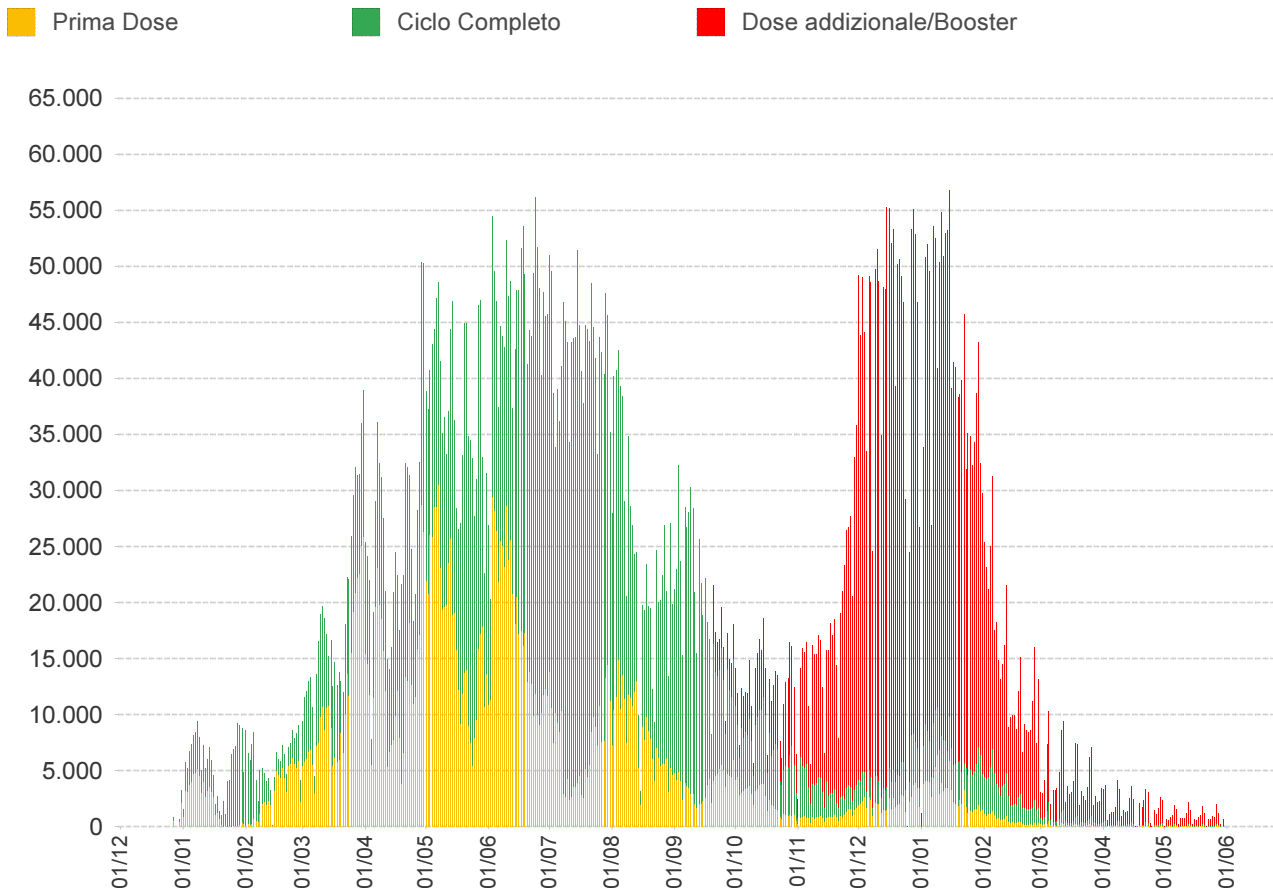
Stima delle coperture per la popolazione residente in Regione del Veneto

| Azienda | Popolazione | Copertura popolazione con almeno una dose | Copertura popolazione (CICLO PARZIALE) | Copertura popolazione (CICLO COMPLETO) | Copertura popolazione (Addizionali/booster) |
|----------------------------|------------------|---|--|--|---|
| ULSS n. 1 Dolomiti | 199.599 | 82,5% | 0,7% | 81,6% | 69,1% |
| ULSS n. 2 Marca Trevigiana | 878.070 | 81,1% | 0,6% | 80,3% | 66,1% |
| ULSS n. 3 Serenissima | 616.323 | 84,4% | 0,6% | 83,5% | 70,8% |
| ULSS n. 4 Veneto Orientale | 226.619 | 83,6% | 0,5% | 83,0% | 69,3% |
| ULSS n. 5 Polesana | 232.061 | 86,5% | 0,7% | 85,4% | 72,3% |
| ULSS n. 6 Euganea | 927.111 | 83,6% | 0,6% | 82,9% | 69,6% |
| ULSS n. 7 Pedemontana | 361.979 | 79,9% | 0,6% | 79,2% | 65,0% |
| ULSS n. 8 Berica | 488.400 | 83,5% | 0,7% | 82,4% | 69,0% |
| ULSS n. 9 Scaligera | 922.291 | 82,3% | 0,8% | 81,2% | 66,4% |
| Totale | 4.852.453 | 82,8% | 0,6% | 81,9% | 68,2% |

In questa tabella sono considerati SOLO le dosi somministrate ai residenti nella Regione del Veneto

NB : La popolazione di riferimento è la popolazione residente ISTAT totale (da 0 anni in su) aggiornata al 1/1/2021. Sono comprese le dosi somministrate fuori Regione

* Janssen è conteggiato solo nei cicli completati

**Somministrazioni effettuate in Regione del Veneto****Dettaglio per Azienda**

| Azienda | Δ | totale da inizio campagna |
|------------------------------|------------|---------------------------|
| ULSS n. 1 Dolomiti | 30 | 450.214 |
| ULSS n. 2 Marca Trevigiana | 195 | 1.928.668 |
| ULSS n. 3 Serenissima | 46 | 1.439.029 |
| ULSS n. 4 Veneto Orientale | 3 | 519.504 |
| ULSS n. 5 Polesana | 3 | 557.351 |
| ULSS n. 6 Euganea + AOUPD | 211 | 2.141.352 |
| ULSS n. 7 Pedemontana | 1 | 779.074 |
| ULSS n. 8 Berica | 0 | 1.128.574 |
| ULSS n. 9 Scaligera + AOUIVR | 174 | 2.080.130 |
| Istituto Oncologico Veneto | 0 | 19.703 |
| Totale | 663 | 11.043.599 |

NB è riportata la variazione rispetto al report del giorno precedente