



## MONITORAGGIO CAMPAGNA DI VACCINAZIONE ANTI-COVID19

ultimo aggiornamento

05/01/2022 23:59

## Dosi somministrate in Regione del Veneto: Variazione rispetto al report del giorno precedente

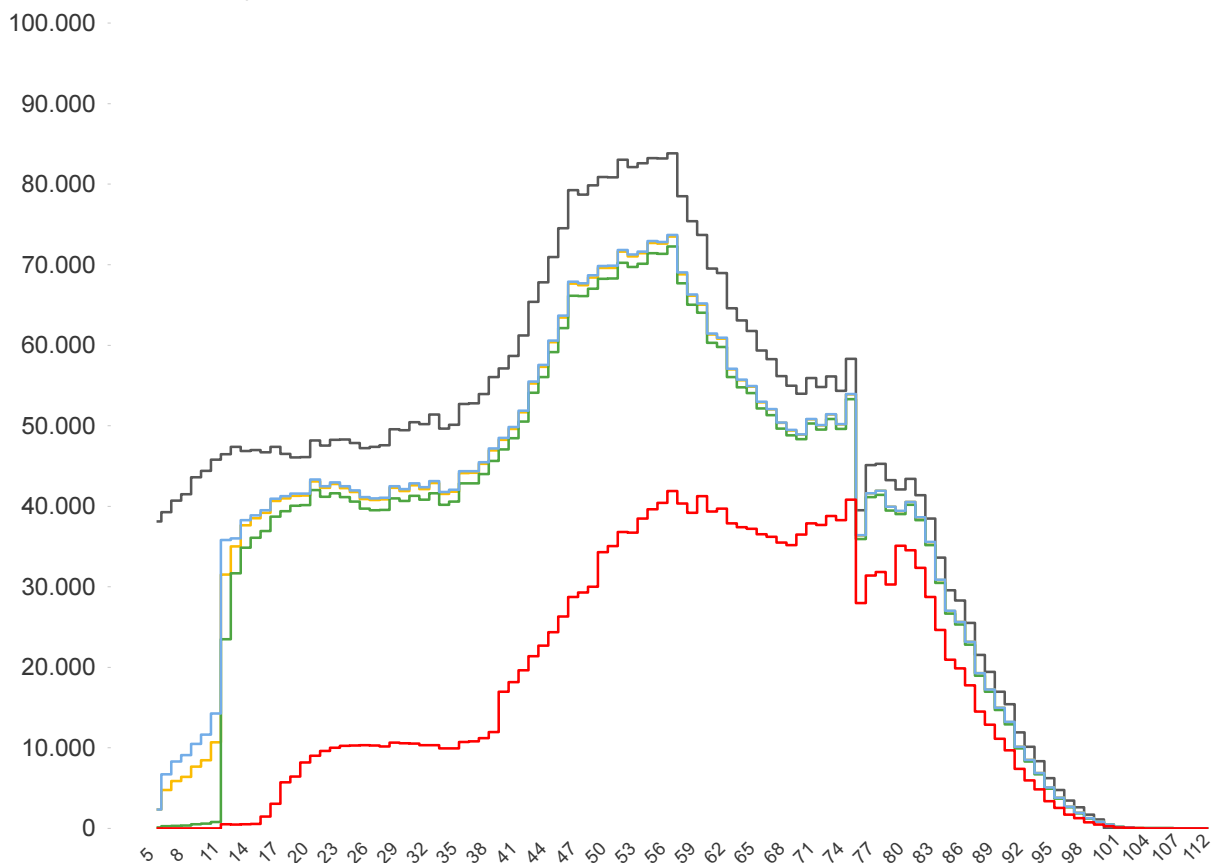
Δ dosi somministrate	Δ prime dosi (*)	Δ cicli completati (*)	Δ addizionali/booster
<b>+ 48.989</b>	<b>+ 5.459</b>	<b>+ 2.607</b>	<b>+ 40.923</b>
<b>Totale</b>	<b>Totale</b>	<b>Totale</b>	<b>Totale</b>
<b>9.327.762</b>	<b>3.372.480</b>	<b>4.065.012</b>	<b>1.890.268</b>

% dosi somministrate su dosi fornite : **98,3%**

## Sintesi generale

Stima della copertura della popolazione residente in Regione del Veneto per età

- Totale Persone
- Persone con almeno una dose + prenotati
- Persone con almeno una dose
- Persone con dose addizionale/booster
- Persone con ciclo completo



Popolazione residente con almeno una dose	Popolazione residente con ciclo completo	Popolazione residente con almeno una dose + prenotati	Popolazione residente con dose addizionale/booster
<b>3.866.265</b>	<b>3.755.229</b>	<b>3.900.699</b>	<b>1.863.121</b>
<b>79,7%</b> pop. totale	<b>77,4%</b> pop. totale	<b>80,4%</b> pop. totale	<b>38,4%</b> pop. totale

NB : La popolazione di riferimento è la popolazione residente ISTAT totale (da 0 anni in su) aggiornata al 1/1/2021. Sono comprese le dosi somministrate fuori Regione

\* Janssen è conteggiato solo nei cicli completati

### Sintesi per classi di età: stima della copertura della popolazione vaccinabile

Età	% popolazione residente con almeno una dose	% popolazione residente con ciclo completo	% popolazione residente con almeno una dose + prenotati	% popolazione residente con dose addizionale/booster
12-19	80,4%	75,2%	82,4%	5,0%
20-29	86,3%	84,4%	86,8%	20,5%
30-39	82,1%	80,2%	82,5%	20,3%
40-49	81,7%	80,4%	82,0%	33,1%
50-59	87,1%	86,1%	87,4%	47,5%
60-69	91,0%	90,2%	91,2%	61,6%
70-79	93,7%	93,0%	93,8%	71,0%
80+	100,0%	99,2%	100,0%	79,7%
<b>Totale</b>	<b>87,3%</b>	<b>85,8%</b>	<b>87,7%</b>	<b>42,6%</b>

Età	% popolazione residente con almeno una dose	% popolazione residente con ciclo completo	% popolazione residente con almeno una dose + prenotati	% popolazione residente con dose addizionale/booster
5-11	15,3%	1,0%	20,9%	non prevista

NB : Nelle tabelle è indicata la % di copertura della sola popolazione vaccinabile. Sono comprese le dosi somministrate fuori Regione

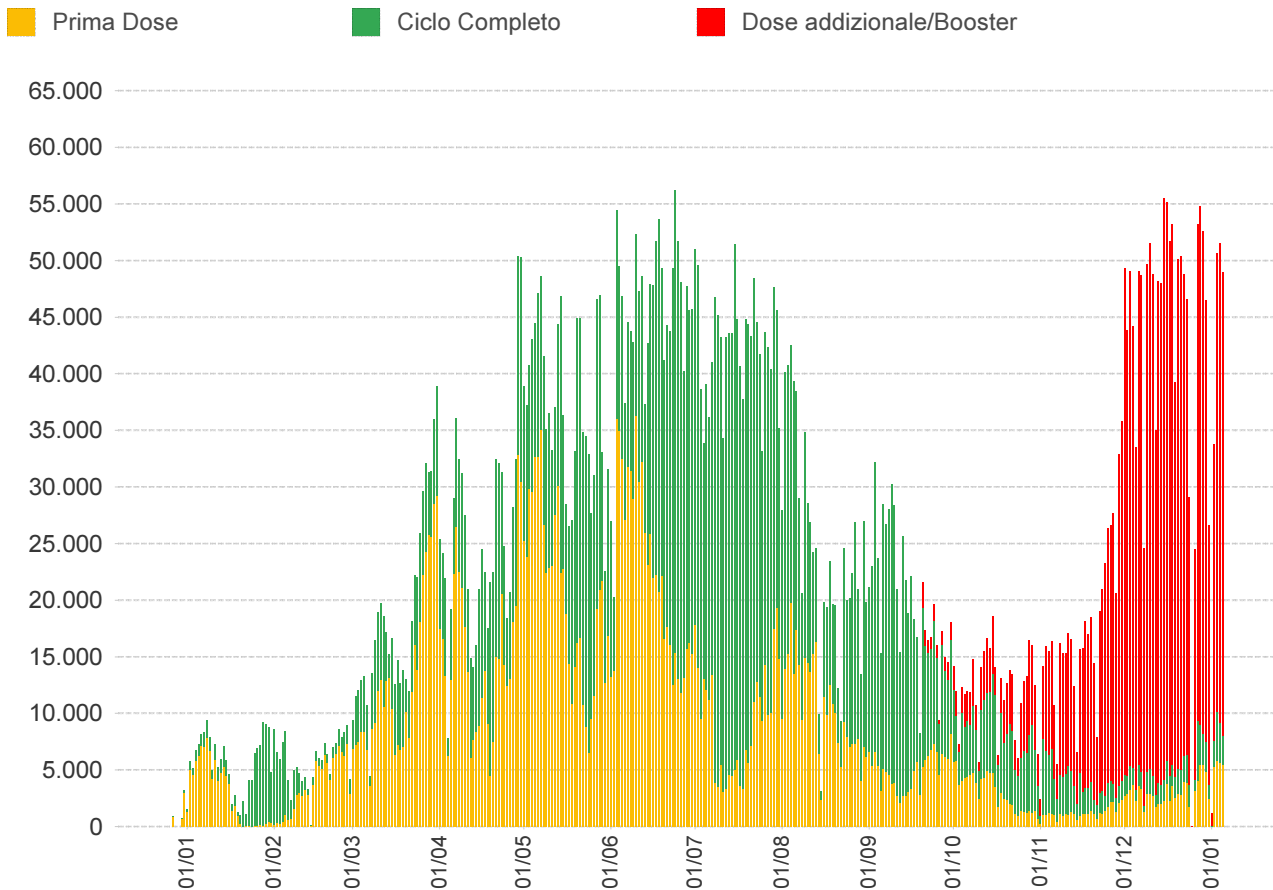
### Stima delle coperture per la popolazione residente in Regione del Veneto

Azienda	Popolazione	Copertura popolazione con almeno una dose	Copertura popolazione (CICLO PARZIALE)	Copertura popolazione (CICLO COMPLETO)	Copertura popolazione (Addizionali/booster)
ULSS n. 1 Dolomiti	199.599	79,8%	2,3%	77,5%	42,8%
ULSS n. 2 Marca Trevigiana	878.070	78,0%	2,1%	75,8%	36,4%
ULSS n. 3 Serenissima	616.323	81,5%	2,4%	79,1%	42,5%
ULSS n. 4 Veneto Orientale	226.619	80,9%	2,0%	78,9%	42,4%
ULSS n. 5 Polesana	232.061	83,6%	2,5%	81,2%	43,1%
ULSS n. 6 Euganea	927.111	80,6%	2,3%	78,3%	39,4%
ULSS n. 7 Pedemontana	361.979	76,9%	2,1%	74,8%	35,8%
ULSS n. 8 Berica	488.400	80,3%	2,6%	77,7%	38,5%
ULSS n. 9 Scaligera	922.291	78,6%	2,3%	76,3%	34,3%
<b>Totale</b>	<b>4.852.453</b>	<b>79,7%</b>	<b>2,3%</b>	<b>77,4%</b>	<b>38,4%</b>

In questa tabella sono considerati SOLO le dosi somministrate ai residenti nella Regione del Veneto

NB : La popolazione di riferimento è la popolazione residente ISTAT totale (da 0 anni in su) aggiornata al 1/1/2021. Sono comprese le dosi somministrate fuori Regione

\* Janssen è conteggiato solo nei cicli completati

**Somministrazioni effettuate in Regione del Veneto****Dettaglio per Azienda**

Azienda	$\Delta$	totale da inizio campagna
ULSS n. 1 Dolomiti	2.218	386.753
ULSS n. 2 Marca Trevigiana	8.396	1.622.089
ULSS n. 3 Serenissima	5.676	1.229.457
ULSS n. 4 Veneto Orientale	1.950	448.240
ULSS n. 5 Polesana	2.651	476.366
ULSS n. 6 Euganea + AOUPD	10.993	1.811.054
ULSS n. 7 Pedemontana	3.815	656.303
ULSS n. 8 Berica	5.197	951.462
ULSS n. 9 Scaligera + AOUIVR	8.093	1.726.684
Istituto Oncologico Veneto	0	19.354
<b>Totale</b>	<b>48.989</b>	<b>9.327.762</b>

NB è riportata la variazione rispetto al report del giorno precedente