



MONITORAGGIO CAMPAGNA DI VACCINAZIONE ANTI-COVID19

ultimo aggiornamento

14/04/2022 23:59

Dosi somministrate in Regione del Veneto: Variazione rispetto al report del giorno precedente

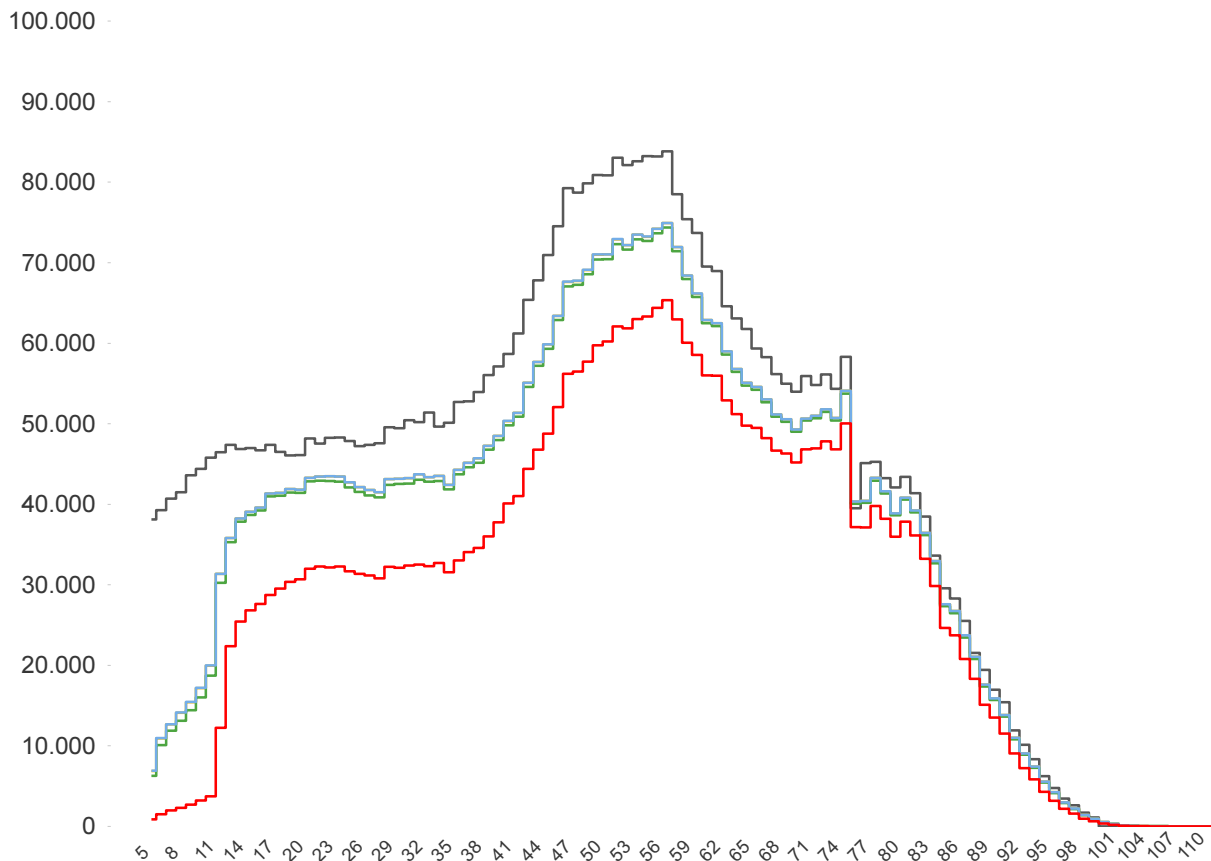
Δ dosi somministrate + 2.480	Δ prime dosi (*) + 77	Δ cicli completati (*) + 179	Δ addizionali/booster + 2.224
Totale 10.988.058	Totale 2.952.559	Totale 4.694.367	Totale 3.341.132

% dosi somministrate su dosi fornite : 95,5%

Sintesi generale

Stima della copertura della popolazione residente in Regione del Veneto per età

- Totale Persone
- Persone con almeno una dose + prenotati
- Persone con almeno una dose
- Persone con dose addizionale/booster
- Persone con ciclo completo



Popolazione residente con almeno una dose 4.014.160 82,7% pop. totale	Popolazione residente con ciclo completo 3.970.642 81,8% pop. totale	Popolazione residente con almeno una dose + prenotati 4.014.685 82,7% pop. totale	Popolazione residente con dose addizionale/booster 3.259.128 67,2% pop. totale
--	---	--	---

NB : La popolazione di riferimento è la popolazione residente ISTAT totale (da 0 anni in su) aggiornata al 1/1/2021. Sono comprese le dosi somministrate fuori Regione

* Janssen è conteggiato solo nei cicli completati

Sintesi per classi di età: stima della copertura della popolazione vaccinabile

Età	% popolazione residente con almeno una dose	% popolazione residente con ciclo completo	% popolazione residente con almeno una dose + prenotati	% popolazione residente con dose addizionale/booster
12-19	82,5%	81,5%	82,5%	54,3%
20-29	88,7%	87,4%	88,7%	65,8%
30-39	84,2%	83,1%	84,3%	63,2%
40-49	82,3%	81,6%	82,4%	67,1%
50-59	89,7%	89,0%	89,7%	77,2%
60-69	93,6%	93,1%	93,6%	84,3%
70-79	95,6%	95,1%	95,6%	88,1%
80+	100,0%	100,0%	100,0%	92,1%
Totale	89,5%	88,7%	89,6%	74,1%

Età	% popolazione residente con almeno una dose	% popolazione residente con ciclo completo	% popolazione residente con almeno una dose + prenotati	% popolazione residente con dose addizionale/booster
5-11	32,2%	30,0%	32,3%	non prevista

NB : Nelle tabelle è indicata la % di copertura della sola popolazione vaccinabile. Sono comprese le dosi somministrate fuori Regione

Stima delle coperture per la popolazione residente in Regione del Veneto

Azienda	Popolazione	Copertura popolazione con almeno una dose	Copertura popolazione (CICLO PARZIALE)	Copertura popolazione (CICLO COMPLETO)	Copertura popolazione (Addizionali/booster)
ULSS n. 1 Dolomiti	199.599	82,5%	0,8%	81,5%	68,4%
ULSS n. 2 Marca Trevigiana	878.070	81,1%	0,7%	80,2%	65,1%
ULSS n. 3 Serenissima	616.323	84,4%	0,7%	83,5%	69,8%
ULSS n. 4 Veneto Orientale	226.619	83,5%	0,5%	82,9%	68,3%
ULSS n. 5 Polesana	232.061	86,4%	0,8%	85,3%	71,3%
ULSS n. 6 Euganea	927.111	83,5%	0,6%	82,7%	68,5%
ULSS n. 7 Pedemontana	361.979	79,8%	0,6%	79,1%	63,9%
ULSS n. 8 Berica	488.400	83,4%	0,7%	82,3%	67,8%
ULSS n. 9 Scaligera	922.291	82,2%	0,8%	81,1%	65,4%
Totale	4.852.453	82,7%	0,7%	81,8%	67,2%

In questa tabella sono considerati SOLO le dosi somministrate ai residenti nella Regione del Veneto

NB : La popolazione di riferimento è la popolazione residente ISTAT totale (da 0 anni in su) aggiornata al 1/1/2021. Sono comprese le dosi somministrate fuori Regione

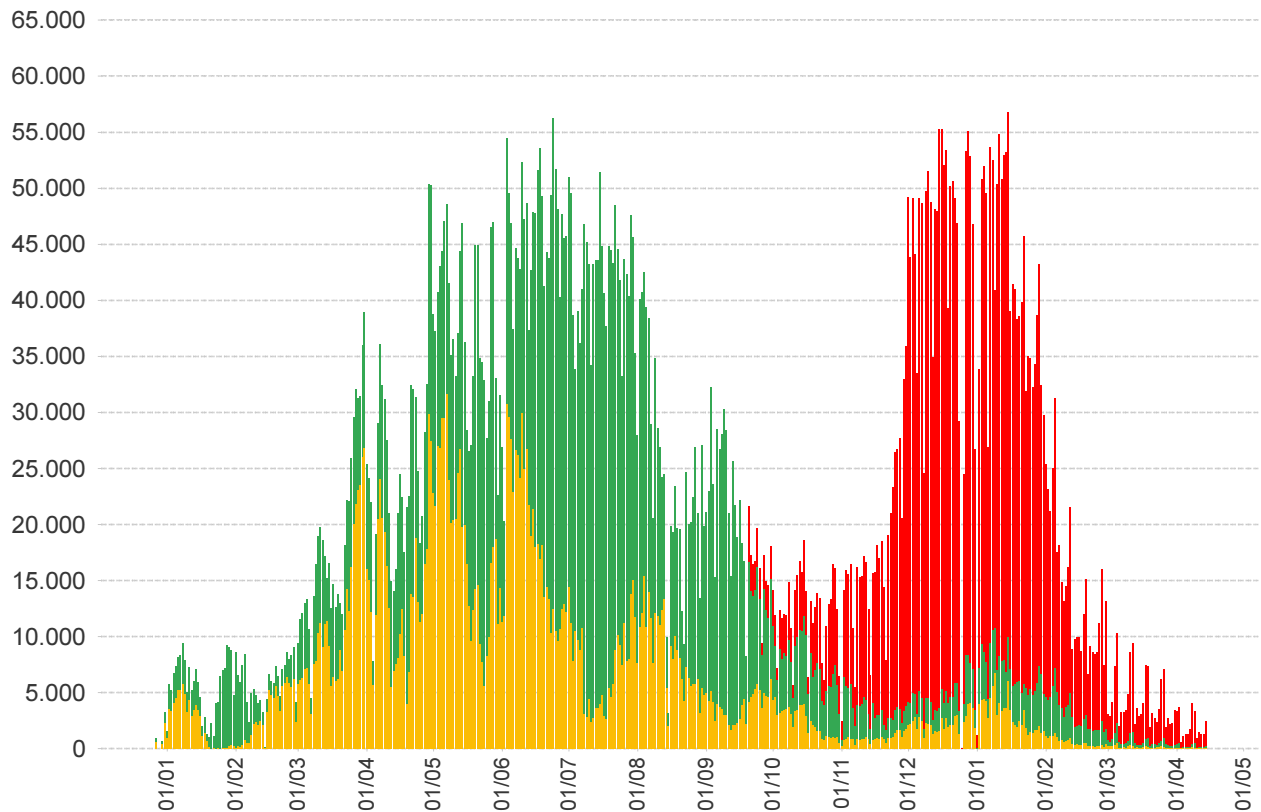
* Janssen è conteggiato solo nei cicli completati

**Somministrazioni effettuate in Regione del Veneto**

■ Prima Dose

■ Ciclo Completo

■ Dose aggiuntiva/Booster

**Dettaglio per Azienda**

Azienda	Δ	totale da inizio campagna
ULSS n. 1 Dolomiti	190	448.122
ULSS n. 2 Marca Trevigiana	415	1.919.229
ULSS n. 3 Serenissima	310	1.430.291
ULSS n. 4 Veneto Orientale	19	517.053
ULSS n. 5 Polesana	131	554.667
ULSS n. 6 Euganea + AOUPD	688	2.129.806
ULSS n. 7 Pedemontana	34	775.381
ULSS n. 8 Berica	180	1.122.372
ULSS n. 9 Scaligera + AOUIVR	513	2.071.466
Istituto Oncologico Veneto	0	19.671
Totale	2.480	10.988.058

NB è riportata la variazione rispetto al report del giorno precedente