

**MONITORAGGIO CAMPAGNA DI VACCINAZIONE ANTI-COVID19**

ultimo aggiornamento

01/09/2022 23:59

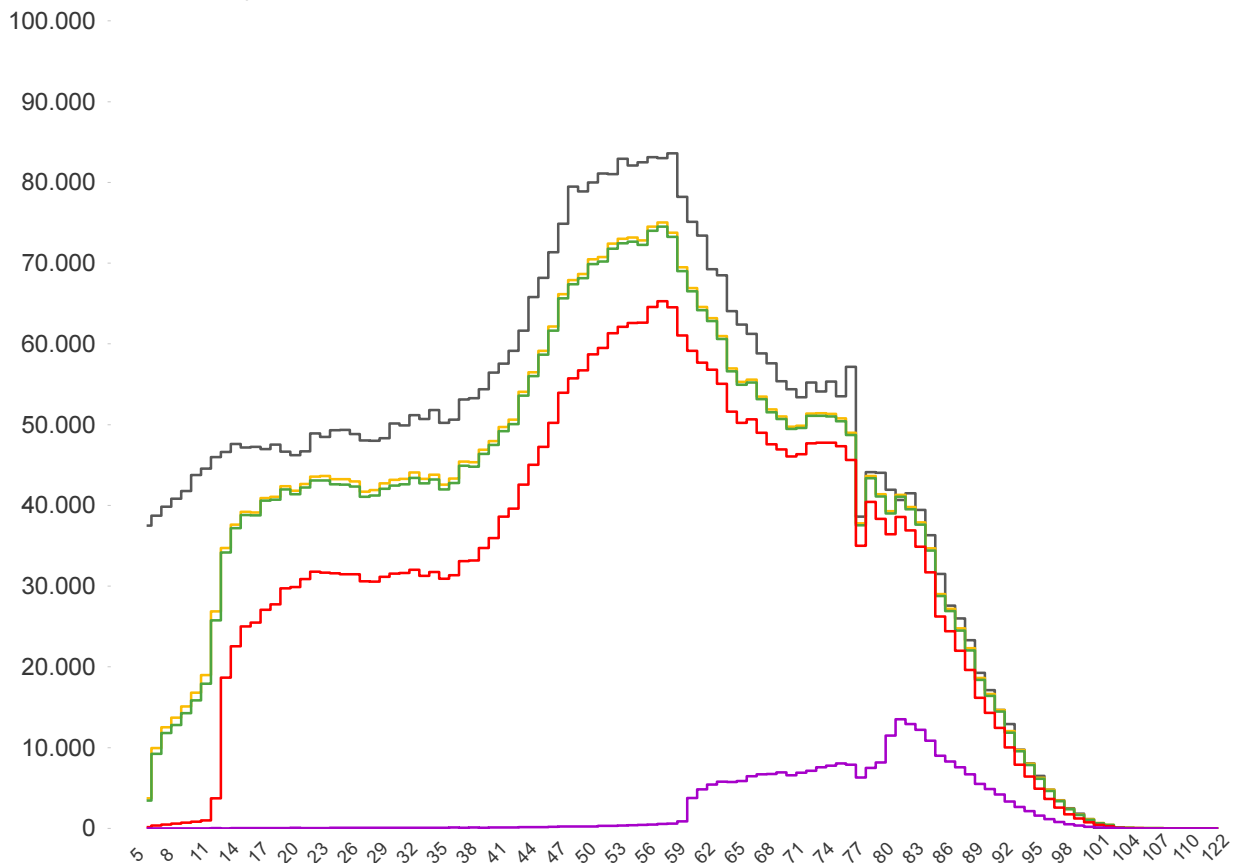
**Dosi somministrate in Regione del Veneto: Variazione rispetto al report del giorno precedente**

Δ dosi somministrate	Δ prime dosi (*)	Δ cicli completati (*)	Δ addizionali/1°booster	Δ 2°booster
<b>+ 1.458</b>	<b>+ 9</b>	<b>+ 21</b>	<b>+ 161</b>	<b>+ 1.267</b>
<b>Totale</b>	<b>Totale</b>	<b>Totale</b>	<b>Totale</b>	<b>Totale</b>
<b>11.335.688</b>	<b>3.623.879</b>	<b>4.142.886</b>	<b>3.307.082</b>	<b>261.841</b>

% dosi somministrate su dosi fornite : **98,2%****Sintesi generale**

Stima della copertura della popolazione residente in Regione del Veneto per età

- Totale Persone
- Persone con almeno una dose
- Persone con ciclo completo
- Persone con dose addizionale/booster
- Persone con 2°booster



Popolazione residente con almeno una dose

**4.023.245****82,9%** pop. totale

Popolazione residente con ciclo completo

**3.980.907****82,0%** pop. totale

Popolazione residente con dose addizionale/1°booster

**3.225.649****66,4%** pop. totale

Popolazione residente con 2°booster

**260.464****5,4%** pop. totale

NB : La popolazione di riferimento è la popolazione residente ISTAT totale (da 0 anni in su) aggiornata al 1/1/2022. Sono comprese le dosi somministrate fuori Regione

\* Janssen è conteggiato solo nei cicli completati

### Sintesi per classi di età: stima della copertura della popolazione vaccinabile

Età	% popolazione residente con almeno una dose	% popolazione residente con ciclo completo	% popolazione residente con dose aggiuntiva/1°booster	% popolazione residente con 2°booster
12-19	80,3%	79,3%	47,9%	0,1%
20-29	87,9%	86,7%	64,0%	0,1%
30-39	84,6%	83,4%	61,6%	0,2%
40-49	83,6%	82,9%	66,8%	0,3%
50-59	89,3%	88,6%	76,6%	0,6%
60-69	92,8%	92,2%	83,9%	9,3%
70-79	95,8%	95,2%	88,9%	14,8%
80+	100,0%	100,0%	95,7%	32,5%
<b>Totale</b>	<b>89,7%</b>	<b>88,8%</b>	<b>73,4%</b>	<b>5,9%</b>

Età	% popolazione residente con almeno una dose	% popolazione residente con ciclo completo	% popolazione residente con dose aggiuntiva/1°booster	% popolazione residente con 2°booster
5-11	30,7%	28,9%	non prevista	non prevista

NB : Nelle tabelle è indicata la % di copertura della sola popolazione vaccinabile. Sono comprese le dosi somministrate fuori Regione

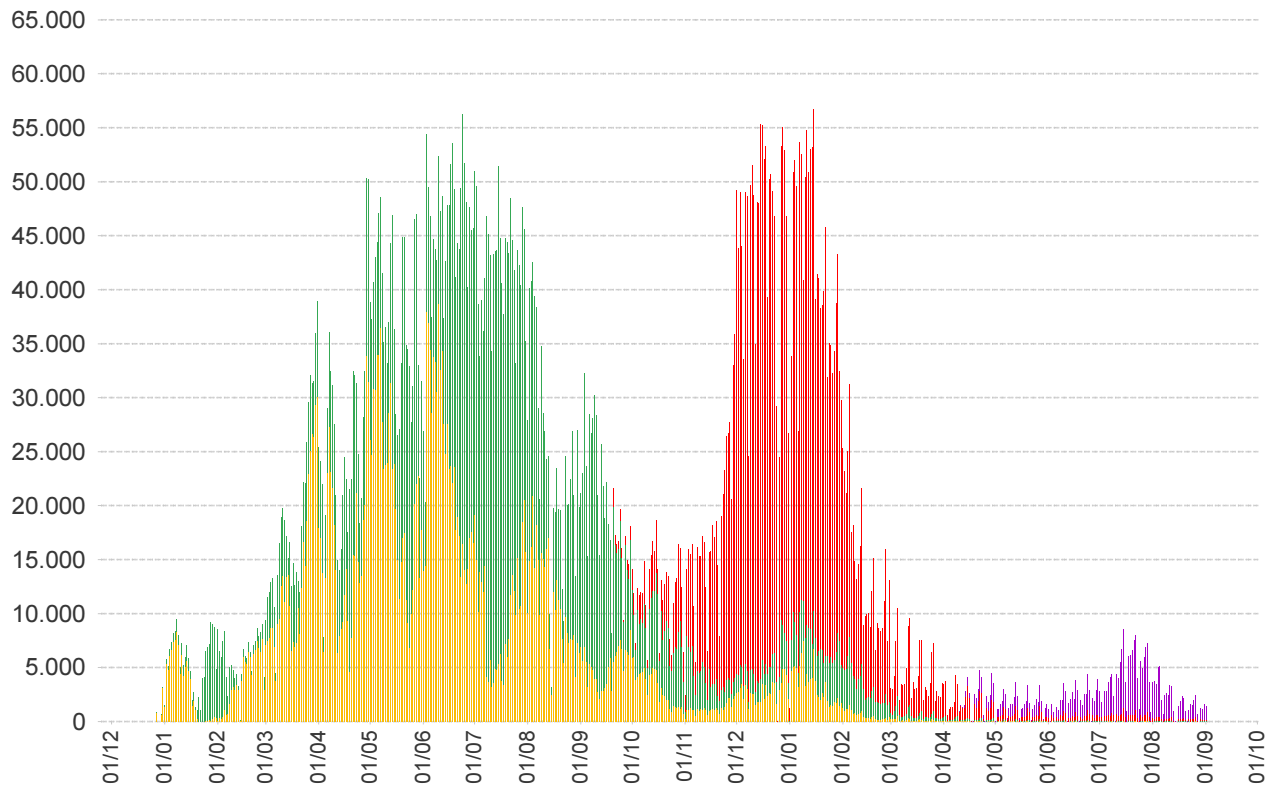
### Stima delle coperture per la popolazione residente in Regione del Veneto

Azienda	Popolazione	Copertura popolazione con almeno una dose	Copertura popolazione (CICLO PARZIALE)	Copertura popolazione (CICLO COMPLETO)	Copertura popolazione (Addizionali/1°booster)	Copertura popolazione (2°booster)
ULSS n. 1 Dolomiti	198.518	83,1%	0,7%	82,1%	68,1%	6,4%
ULSS n. 2 Marca Trevigiana	876.755	81,4%	0,6%	80,6%	64,4%	4,4%
ULSS n. 3 Serenissima	613.802	84,8%	0,6%	84,0%	69,3%	7,3%
ULSS n. 4 Veneto Orientale	225.594	84,0%	0,5%	83,4%	67,7%	6,4%
ULSS n. 5 Polesana	231.491	86,7%	0,7%	85,7%	71,1%	8,1%
ULSS n. 6 Euganea	928.504	83,6%	0,5%	82,9%	67,8%	6,7%
ULSS n. 7 Pedemontana	361.257	80,2%	0,5%	79,5%	63,1%	3,8%
ULSS n. 8 Berica	491.604	83,0%	0,6%	82,0%	66,4%	5,0%
ULSS n. 9 Scaligera	927.108	81,9%	0,8%	80,9%	64,7%	3,3%
<b>Totale</b>	<b>4.854.633</b>	<b>82,9%</b>	<b>0,6%</b>	<b>82,0%</b>	<b>66,4%</b>	<b>5,4%</b>

In questa tabella sono considerati SOLO le dosi somministrate ai residenti nella Regione del Veneto

NB : La popolazione di riferimento è la popolazione residente ISTAT totale (da 0 anni in su) aggiornata al 1/1/2022. Sono comprese le dosi somministrate fuori Regione

\* Janssen è conteggiato solo nei cicli completati

**Somministrazioni effettuate in Regione del Veneto****Dettaglio per Azienda**

Azienda	$\Delta$	totale da inizio campagna
ULSS n. 1 Dolomiti	56	463.857
ULSS n. 2 Marca Trevigiana	261	1.971.615
ULSS n. 3 Serenissima	233	1.486.161
ULSS n. 4 Veneto Orientale	41	535.123
ULSS n. 5 Polesana	19	578.702
ULSS n. 6 Euganea + AOUPD	287	2.208.866
ULSS n. 7 Pedemontana	107	795.719
ULSS n. 8 Berica	182	1.156.634
ULSS n. 9 Scaligera + AOUIVR	272	2.118.099
Istituto Oncologico Veneto	0	20.912
<b>Totale</b>	<b>1.458</b>	<b>11.335.688</b>

NB è riportata la variazione rispetto al report del giorno precedente