



MONITORAGGIO CAMPAGNA DI VACCINAZIONE ANTI-COVID19

ultimo aggiornamento

29/08/2022 23:59

Dosi somministrate in Regione del Veneto: Variazione rispetto al report del giorno precedente

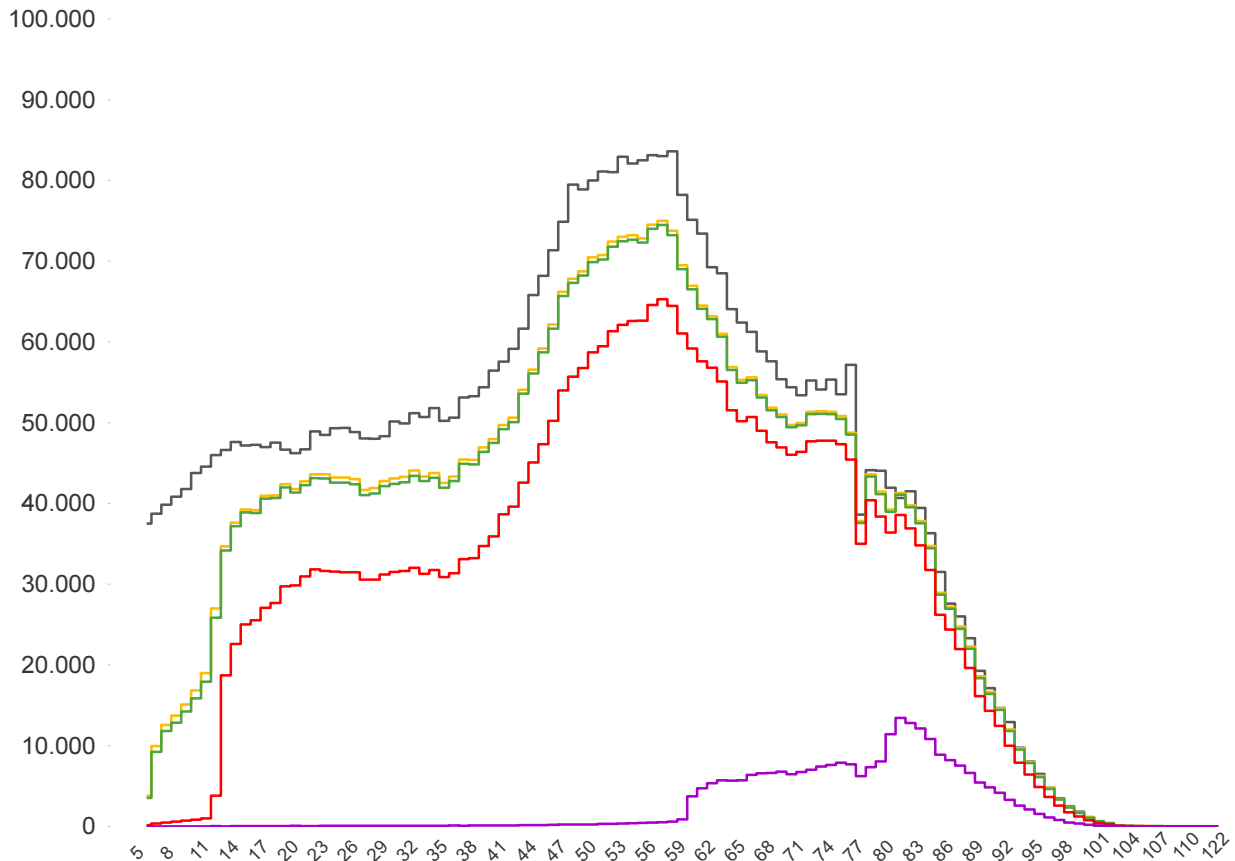
| Δ dosi somministrate | Δ prime dosi (*) | Δ cicli completati (*) | Δ addizionali/1°booster | Δ 2°booster    |
|----------------------|------------------|------------------------|-------------------------|----------------|
| <b>+ 1.250</b>       | <b>+ 14</b>      | <b>+ 41</b>            | <b>+ 213</b>            | <b>+ 982</b>   |
| <b>Totale</b>        | <b>Totale</b>    | <b>Totale</b>          | <b>Totale</b>           | <b>Totale</b>  |
| <b>11.331.187</b>    | <b>3.623.861</b> | <b>4.142.782</b>       | <b>3.306.576</b>        | <b>257.968</b> |

% dosi somministrate su dosi fornite : 98,5%

Sintesi generale

Stima della copertura della popolazione residente in Regione del Veneto per età

- Totale Persone
- Persone con almeno una dose
- Persone con ciclo completo
- Persone con dose addizionale/booster
- Persone con 2°booster



|   |  |  |  |
|---|--|--|--|
| <p>Popolazione residente con almeno una dose</p> <p><b>4.023.179</b></p> <p>82,9% pop. totale</p> | <p>Popolazione residente con ciclo completo</p> <p><b>3.980.833</b></p> <p>82,0% pop. totale</p> | <p>Popolazione residente con dose addizionale/1°booster</p> <p><b>3.225.177</b></p> <p>66,4% pop. totale</p> | <p>Popolazione residente con 2°booster</p> <p><b>256.600</b></p> <p>5,3% pop. totale</p> |
|---|--|--|--|

NB : La popolazione di riferimento è la popolazione residente ISTAT totale (da 0 anni in su) aggiornata al 1/1/2022. Sono comprese le dosi somministrate fuori Regione

\* Janssen è conteggiato solo nei cicli completati



### Sintesi per classi di età: stima della copertura della popolazione vaccinabile

| Età           | % popolazione residente con almeno una dose | % popolazione residente con ciclo completo | % popolazione residente con dose aggiuntiva/1°booster | % popolazione residente con 2°booster |
|---------------|---|--|---|---------------------------------------|
| 12-19         | 80,3%                                       | 79,3%                                      | 47,9%   | 0,1%                                  |
| 20-29         | 87,9%                                       | 86,8%                                      | 64,0%   | 0,1%                                  |
| 30-39         | 84,6%                                       | 83,4%                                      | 61,6%   | 0,2%                                  |
| 40-49         | 83,7%                                       | 82,9%                                      | 66,8%   | 0,2%                                  |
| 50-59         | 89,3%                                       | 88,6%                                      | 76,6%   | 0,6%                                  |
| 60-69         | 92,8%                                       | 92,2%                                      | 83,9%   | 9,2%                                  |
| 70-79         | 95,7%                                       | 95,2%                                      | 88,9%   | 14,6%                                 |
| 80+           | 100,0%                                      | 100,0%                                     | 95,5%   | 32,2%                                 |
| <b>Totale</b> | <b>89,7%</b>                                | <b>88,8%</b>                               | <b>73,4%</b>  | <b>5,9%</b>                           |

| Età  | % popolazione residente con almeno una dose | % popolazione residente con ciclo completo | % popolazione residente con dose aggiuntiva/1°booster | % popolazione residente con 2°booster |
|------|---|--|---|---------------------------------------|
| 5-11 | 30,8%                                       | 28,9%                                      | non prevista  | non prevista                          |

NB : Nelle tabelle è indicata la % di copertura della sola popolazione vaccinabile. Sono comprese le dosi somministrate fuori Regione

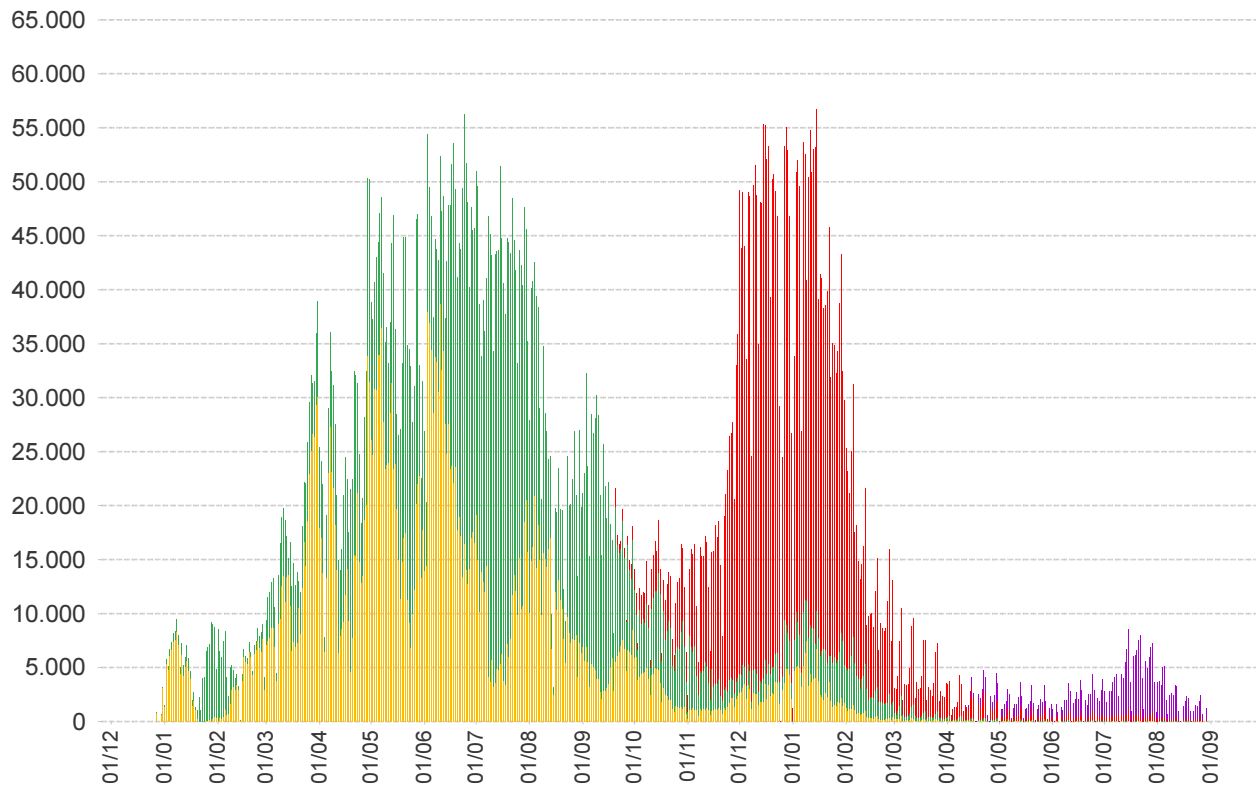
### Stima delle coperture per la popolazione residente in Regione del Veneto

| Azienda                    | Popolazione      | Copertura popolazione con almeno una dose | Copertura popolazione (CICLO PARZIALE) | Copertura popolazione (CICLO COMPLETO) | Copertura popolazione (Addizionali/1°booster) | Copertura popolazione (2°booster) |
|----------------------------|------------------|---|--|--|---|-----------------------------------|
| ULSS n. 1 Dolomiti         | 198.518          | 83,1%                                     | 0,7%                                   | 82,1%                                  | 68,1%   | 6,4%                              |
| ULSS n. 2 Marca Trevigiana | 876.755          | 81,4%                                     | 0,6%                                   | 80,5%                                  | 64,4%   | 4,3%                              |
| ULSS n. 3 Serenissima      | 613.802          | 84,8%                                     | 0,6%                                   | 84,0%                                  | 69,3%   | 7,2%                              |
| ULSS n. 4 Veneto Orientale | 225.594          | 84,1%                                     | 0,5%                                   | 83,4%                                  | 67,7%   | 6,4%                              |
| ULSS n. 5 Polesana         | 231.491          | 86,8%                                     | 0,7%                                   | 85,7%                                  | 71,1%   | 8,0%                              |
| ULSS n. 6 Euganea          | 928.504          | 83,6%                                     | 0,5%                                   | 82,9%                                  | 67,8%   | 6,6%                              |
| ULSS n. 7 Pedemontana      | 361.257          | 80,2%                                     | 0,5%                                   | 79,5%                                  | 63,1%   | 3,8%                              |
| ULSS n. 8 Berica           | 491.604          | 83,0%                                     | 0,6%                                   | 82,0%                                  | 66,4%   | 4,9%                              |
| ULSS n. 9 Scaligera        | 927.108          | 81,9%                                     | 0,8%                                   | 80,9%                                  | 64,6%   | 3,2%                              |
| <b>Totale</b>              | <b>4.854.633</b> | <b>82,9%</b>                              | <b>0,6%</b>                            | <b>82,0%</b>                           | <b>66,4%</b>                                  | <b>5,3%</b>                       |

In questa tabella sono considerati SOLO le dosi somministrate ai residenti nella Regione del Veneto

NB : La popolazione di riferimento è la popolazione residente ISTAT totale (da 0 anni in su) aggiornata al 1/1/2022. Sono comprese le dosi somministrate fuori Regione

\* Janssen è conteggiato solo nei cicli completati

**Somministrazioni effettuate in Regione del Veneto****Dettaglio per Azienda**

| Azienda                      | $\Delta$     | totale da inizio campagna |
|------------------------------|--------------|---------------------------|
| ULSS n. 1 Dolomiti           | 28           | 463.755                   |
| ULSS n. 2 Marca Trevigiana   | 230          | 1.970.982                 |
| ULSS n. 3 Serenissima        | 167          | 1.485.410                 |
| ULSS n. 4 Veneto Orientale   | 12           | 535.039                   |
| ULSS n. 5 Polesana           | 22           | 578.522                   |
| ULSS n. 6 Euganea + AOUPD    | 198          | 2.207.978                 |
| ULSS n. 7 Pedemontana        | 258          | 795.435                   |
| ULSS n. 8 Berica             | 5            | 1.156.298                 |
| ULSS n. 9 Scaligera + AOUIVR | 330          | 2.116.866                 |
| Istituto Oncologico Veneto   | 0            | 20.902                    |
| <b>Totale</b>                | <b>1.250</b> | <b>11.331.187</b>         |

NB è riportata la variazione rispetto al report del giorno precedente