



MONITORAGGIO CAMPAGNA DI VACCINAZIONE ANTI-COVID19

ultimo aggiornamento

19/10/2022 23:59

Dosi somministrate in Regione del Veneto: Variazione rispetto al report del giorno precedente

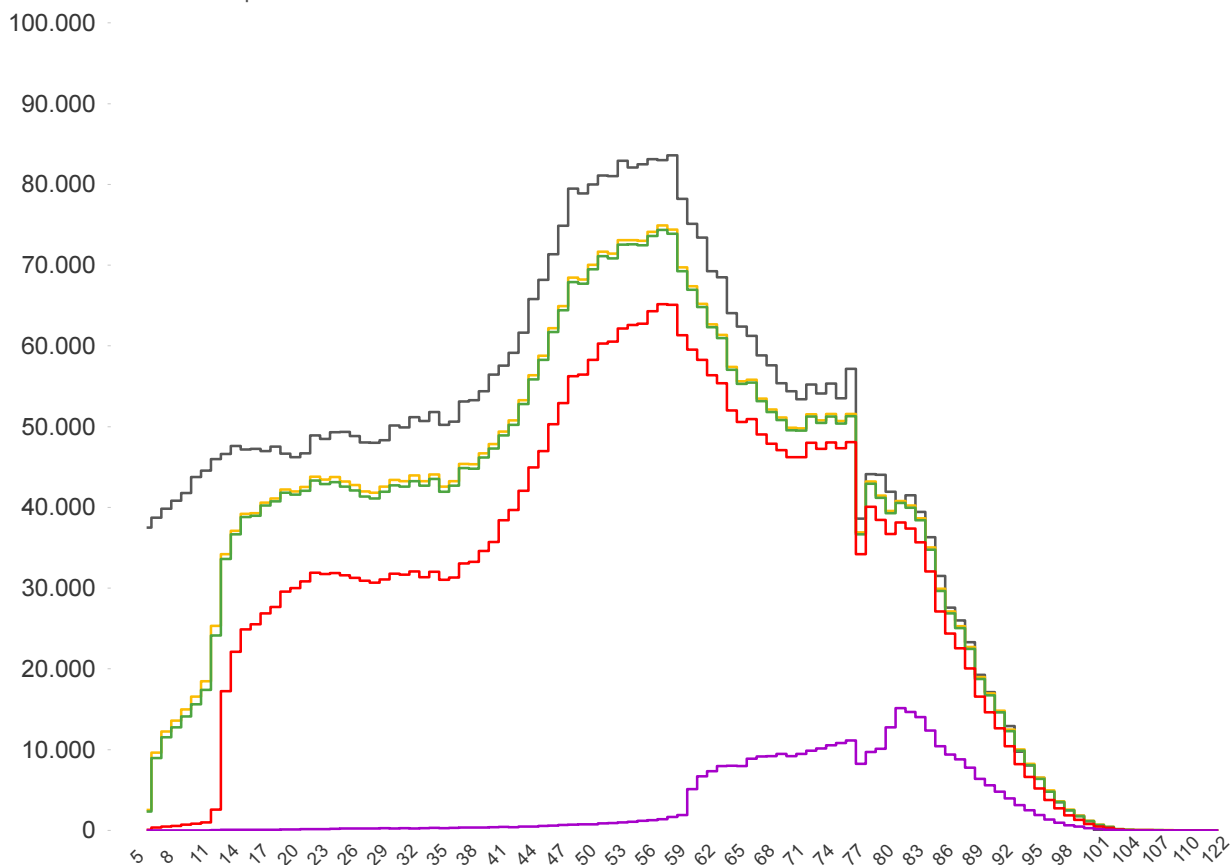
| Δ dosi somministrate | Δ prime dosi (*) | Δ cicli completati (*) | Δ addizionali/1°booster | Δ 2°booster |
|----------------------|------------------|------------------------|-------------------------|----------------|
| + 4.636 | + 14 | + 27 | + 147 | + 4.448 |
| Totale | Totale | Totale | Totale | Totale |
| 11.423.383 | 3.623.957 | 4.144.127 | 3.313.311 | 341.988 |

% dosi somministrate su dosi fornite : 90,3%

Sintesi generale

Stima della copertura della popolazione residente in Regione del Veneto per età

- Totale Persone
- Persone con almeno una dose
- Persone con ciclo completo
- Persone con dose addizionale/booster
- Persone con 2°booster



Popolazione residente con almeno una dose

4.024.695**82,9%** pop. totale

Popolazione residente con ciclo completo

3.982.470**82,0%** pop. totale

Popolazione residente con dose addizionale/1°booster

3.231.866**66,6%** pop. totale

Popolazione residente con 2°booster

339.780**7,0%** pop. totale

NB : La popolazione di riferimento è la popolazione residente ISTAT totale (da 0 anni in su) aggiornata al 1/1/2022. Sono comprese le dosi somministrate fuori Regione

* Janssen è conteggiato solo nei cicli completati

Sintesi per classi di età: stima della copertura della popolazione vaccinabile

| Età | % popolazione residente con almeno una dose | % popolazione residente con ciclo completo | % popolazione residente con dose aggiuntiva/1°booster | % popolazione residente con 2°booster |
|---------------|---|--|---|---------------------------------------|
| 12-19 | 79,5% | 78,5% | 46,9% | 0,2% |
| 20-29 | 88,0% | 86,8% | 64,2% | 0,4% |
| 30-39 | 84,6% | 83,4% | 61,8% | 0,6% |
| 40-49 | 83,3% | 82,5% | 66,5% | 0,8% |
| 50-59 | 89,3% | 88,6% | 76,6% | 1,5% |
| 60-69 | 93,1% | 92,6% | 84,3% | 12,8% |
| 70-79 | 96,0% | 95,4% | 89,2% | 19,9% |
| 80+ | 100,0% | 100,0% | 97,3% | 37,2% |
| Totale | 89,8% | 88,9% | 73,6% | 7,7% |

| Età | % popolazione residente con almeno una dose | % popolazione residente con ciclo completo | % popolazione residente con dose aggiuntiva/1°booster | % popolazione residente con 2°booster |
|------|---|--|---|---------------------------------------|
| 5-11 | 29,8% | 28,0% | non prevista | non prevista |

NB : Nelle tabelle è indicata la % di copertura della sola popolazione vaccinabile. Sono comprese le dosi somministrate fuori Regione

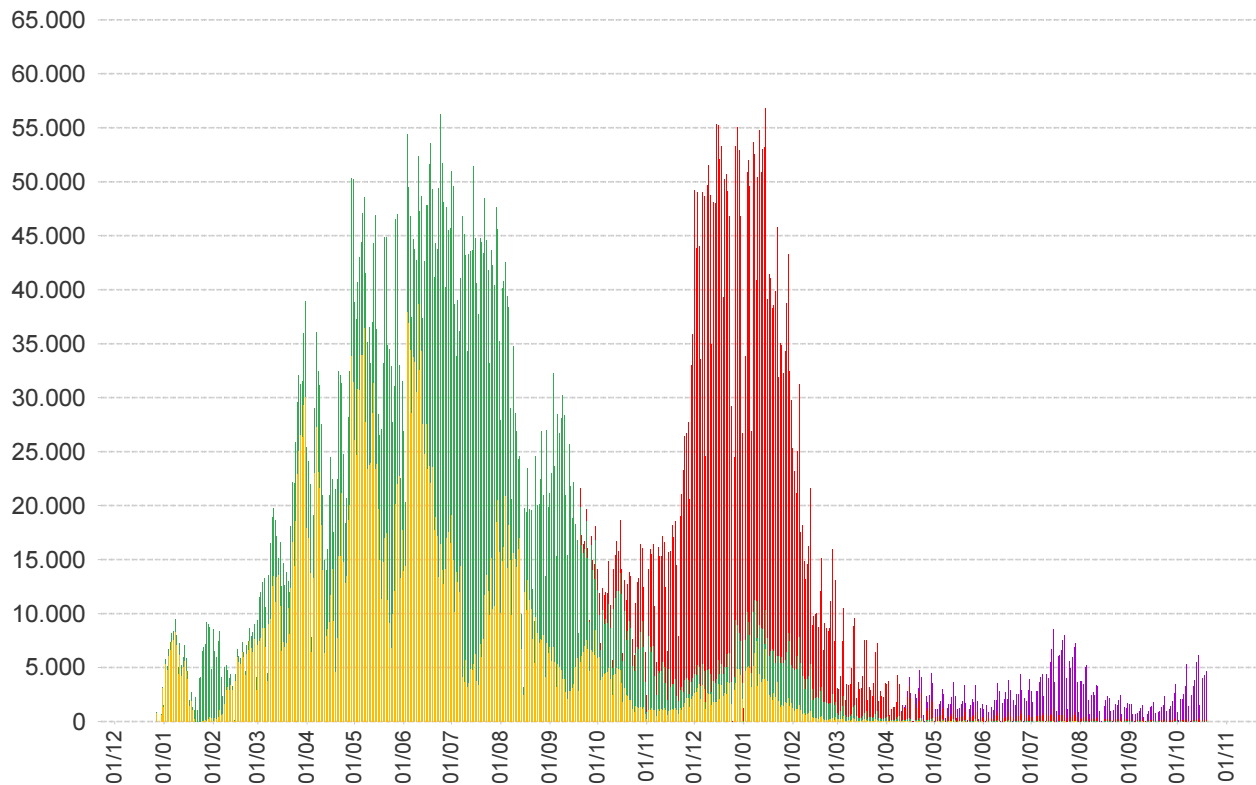
Stima delle coperture per la popolazione residente in Regione del Veneto

| Azienda | Popolazione | Copertura popolazione con almeno una dose | Copertura popolazione (CICLO PARZIALE) | Copertura popolazione (CICLO COMPLETO) | Copertura popolazione (Addizionali/1°booster) | Copertura popolazione (2°booster) |
|----------------------------|------------------|---|--|--|---|-----------------------------------|
| ULSS n. 1 Dolomiti | 198.518 | 83,1% | 0,7% | 82,1% | 68,1% | 7,9% |
| ULSS n. 2 Marca Trevigiana | 876.755 | 81,4% | 0,6% | 80,6% | 64,5% | 5,8% |
| ULSS n. 3 Serenissima | 613.802 | 84,9% | 0,6% | 84,0% | 69,4% | 9,2% |
| ULSS n. 4 Veneto Orientale | 225.594 | 84,1% | 0,5% | 83,5% | 67,8% | 7,8% |
| ULSS n. 5 Polesana | 231.491 | 86,7% | 0,7% | 85,7% | 71,2% | 9,7% |
| ULSS n. 6 Euganea | 928.504 | 83,6% | 0,5% | 82,9% | 67,9% | 8,4% |
| ULSS n. 7 Pedemontana | 361.257 | 80,2% | 0,5% | 79,5% | 63,2% | 5,4% |
| ULSS n. 8 Berica | 491.604 | 83,1% | 0,6% | 82,0% | 66,5% | 6,6% |
| ULSS n. 9 Scaligera | 927.108 | 82,0% | 0,8% | 80,9% | 64,8% | 5,0% |
| Totale | 4.854.633 | 82,9% | 0,6% | 82,0% | 66,6% | 7,0% |

In questa tabella sono considerati SOLO le dosi somministrate ai residenti nella Regione del Veneto

NB : La popolazione di riferimento è la popolazione residente ISTAT totale (da 0 anni in su) aggiornata al 1/1/2022. Sono comprese le dosi somministrate fuori Regione

* Janssen è conteggiato solo nei cicli completati

**Somministrazioni effettuate in Regione del Veneto****Dettaglio per Azienda**

| Azienda | Δ | totale da inizio campagna |
|------------------------------|--------------|---------------------------|
| ULSS n. 1 Dolomiti | 6 | 466.894 |
| ULSS n. 2 Marca Trevigiana | 669 | 1.985.466 |
| ULSS n. 3 Serenissima | 676 | 1.499.298 |
| ULSS n. 4 Veneto Orientale | 137 | 538.639 |
| ULSS n. 5 Polesana | 209 | 582.976 |
| ULSS n. 6 Euganea + AOUPD | 1.125 | 2.225.714 |
| ULSS n. 7 Pedemontana | 381 | 801.918 |
| ULSS n. 8 Berica | 216 | 1.165.751 |
| ULSS n. 9 Scaligera + AOUIVR | 1.217 | 2.135.639 |
| Istituto Oncologico Veneto | 0 | 21.088 |
| Totale | 4.636 | 11.423.383 |

NB è riportata la variazione rispetto al report del giorno precedente