



MONITORAGGIO CAMPAGNA DI VACCINAZIONE ANTI-COVID19

ultimo aggiornamento

04/10/2021 23:59

Dosi somministrate in Regione del Veneto: Variazione rispetto al report del giorno precedente

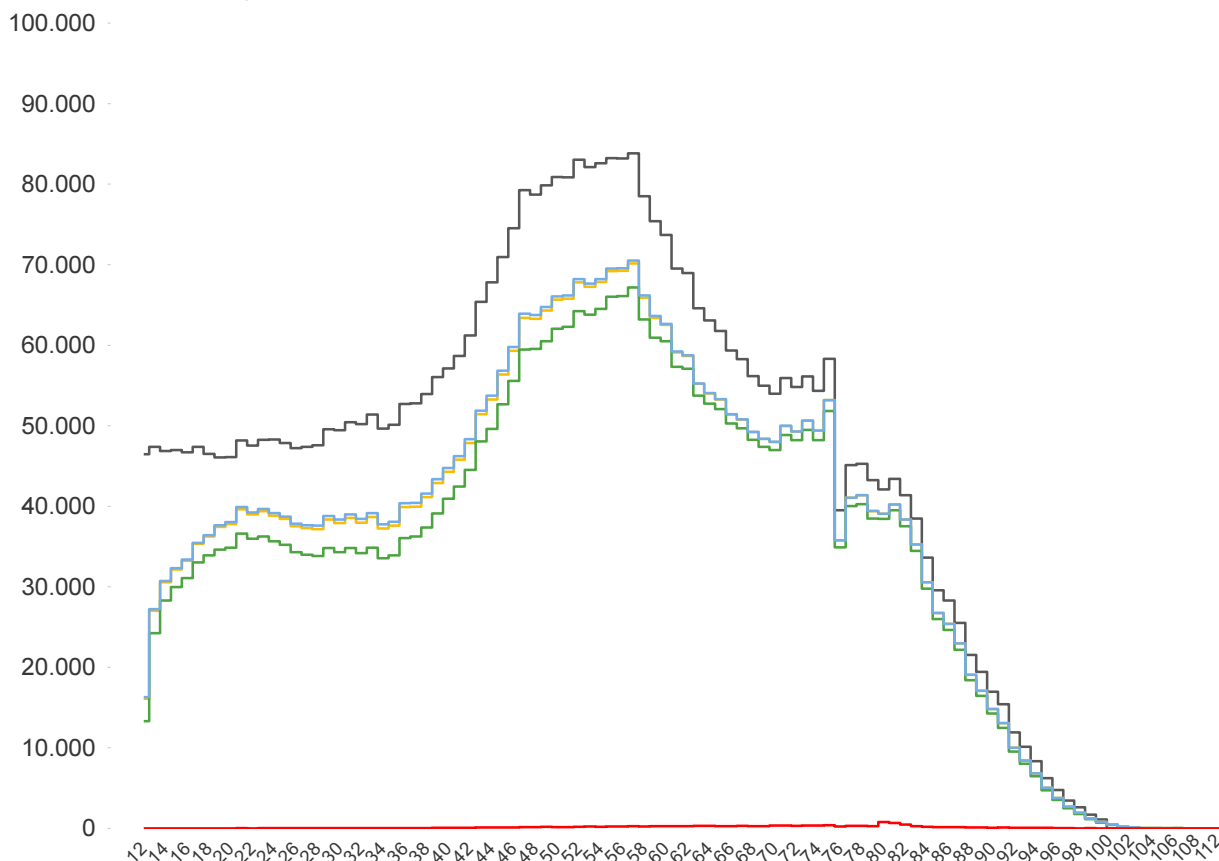
Δ dosi somministrate + 12.106	Δ prime dosi (*) + 4.293	Δ cicli completati (*) + 6.122	Δ addizionali/booster + 1.691
Totale 6.922.301	Totale 3.415.302	Totale 3.492.521	Totale 14.478

% dosi somministrate su dosi fornite : 86,7%

Sintesi generale

Copertura popolazione residente in Regione del Veneto per età, comprese le dosi somministrate fuori Regione

- Totale Persone
- Persone con almeno una dose
- Persone con ciclo completo
- Persone con almeno una dose + prenotati
- Persone con dose addizionale/booster



Popolazione residente con almeno una dose 3.605.162 74,3% pop. totale	Popolazione residente con ciclo completo 3.417.670 70,4% pop. totale	Popolazione residente con almeno una dose + prenotati 3.623.341 74,7% pop. totale	Popolazione residente con dose addizionale/booster 14.216 0,3% pop. totale
---	--	---	--

NB : La popolazione di riferimento è la popolazione residente ISTAT totale (da 0 anni in su) aggiornata al 1/1/2021. Sono comprese le dosi somministrate fuori Regione

* Janssen è conteggiato solo nei cicli completati



Sintesi per classi di età: popolazione vaccinabile (12+)
(comprese le dosi somministrate fuori Regione)

Età	% popolazione residente con almeno una dose (12+)
12-19	66,3%
20-29	79,6%
30-39	74,6%
40-49	76,4%
50-59	83,2%
60-69	88,7%
70-79	92,6%
80+	99,7%
Totale	82,4%

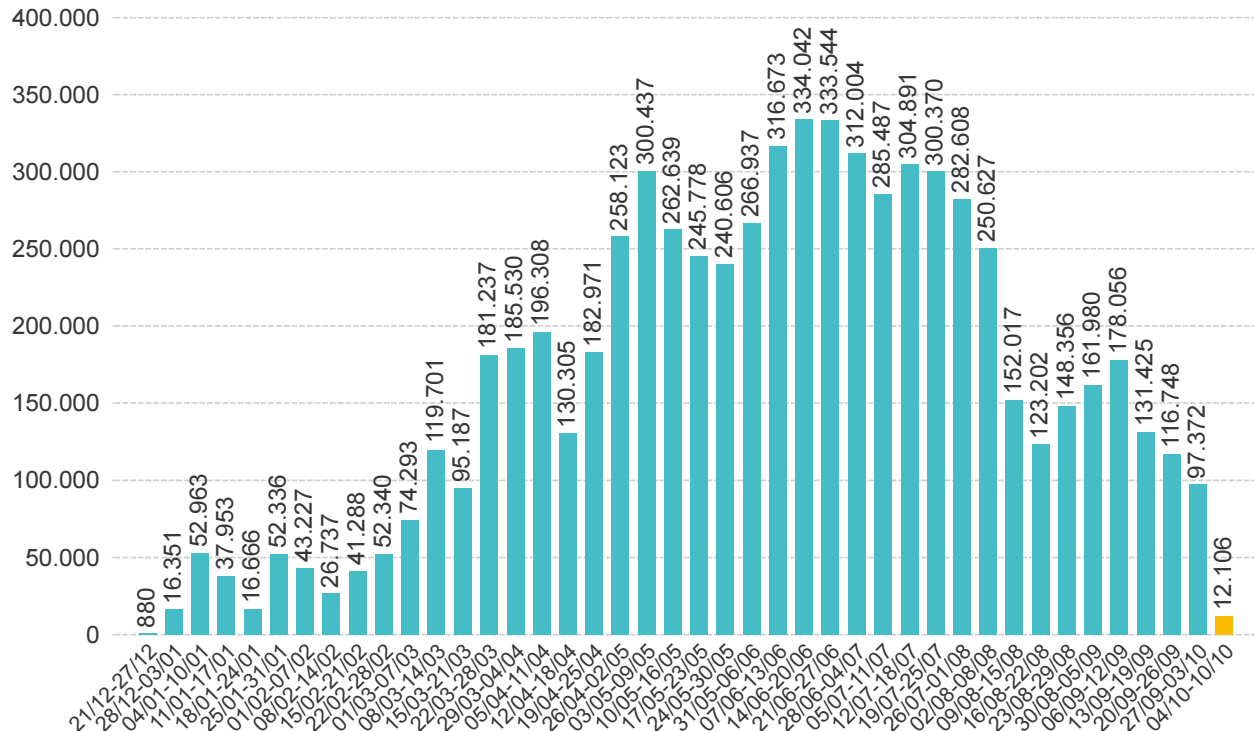
Età	% popolazione residente con ciclo completo (12+)
12-19	61,1%
20-29	73,0%
30-39	67,6%
40-49	71,6%
50-59	79,4%
60-69	86,6%
70-79	90,4%
80+	96,7%
Totale	78,1%

Età	% popolazione residente con almeno una dose + prenotati (12+)
12-19	66,7%
20-29	80,2%
30-39	75,5%
40-49	77,1%
50-59	83,6%
60-69	88,8%
70-79	92,6%
80+	99,7%
Totale	82,8%

NB : Nelle tabelle è indicata la % di copertura della sola popolazione vaccinabile (12+). Sono comprese le dosi somministrate fuori Regione

Sintesi per categorie

Categorie	% popolazione almeno una dose	% popolazione ciclo completo
Disabili	83,8%	80,1%
Vulnerabili	88,6%	85,9%

**Somministrazioni effettuate in Regione del Veneto****Andamento settimanale (DOSI)****Dettaglio per Azienda Dosi somministrate nella Regione del Veneto**

Azienda	Δ	totale da inizio campagna
ULSS n. 1 Dolomiti	452	280.055
ULSS n. 2 Marca Trevigiana	2.285	1.208.139
ULSS n. 3 Serenissima	1.803	902.186
ULSS n. 4 Veneto Orientale	506	326.343
ULSS n. 5 Polesana	342	352.316
ULSS n. 6 Euganea + AOUPD	2.472	1.346.997
ULSS n. 7 Pedemontana	802	487.002
ULSS n. 8 Berica	967	705.092
ULSS n. 9 Scaligera + AOUIVR	2.477	1.298.102
Istituto Oncologico Veneto	0	16.066
Totale	12.106	6.922.298

NB è riportata la variazione rispetto al report del giorno precedente