



MONITORAGGIO CAMPAGNA DI VACCINAZIONE ANTI-COVID19

ultimo aggiornamento

08/10/2022 23:59

Dosi somministrate in Regione del Veneto: Variazione rispetto al report del giorno precedente

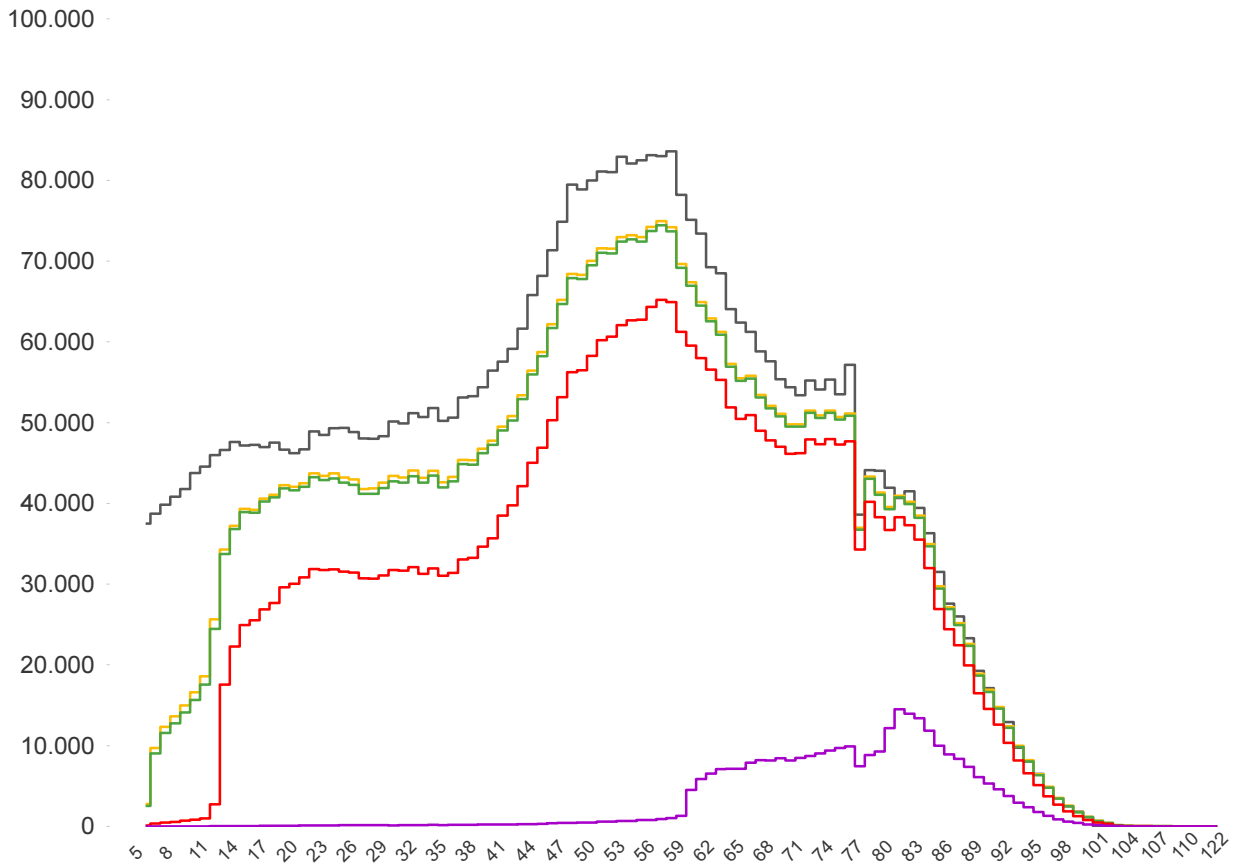
Δ dosi somministrate	Δ prime dosi (*)	Δ cicli completati (*)	Δ addizionali/1°booster	Δ 2°booster
<b>+ 1.419</b>	<b>+ 2</b>	<b>+ 14</b>	<b>+ 84</b>	<b>+ 1.319</b>
<b>Totale</b>	<b>Totale</b>	<b>Totale</b>	<b>Totale</b>	<b>Totale</b>
<b>11.387.164</b>	<b>3.623.973</b>	<b>4.143.851</b>	<b>3.311.663</b>	<b>307.677</b>

% dosi somministrate su dosi fornite : 90,0%

Sintesi generale

Stima della copertura della popolazione residente in Regione del Veneto per età

- Totale Persone
- Persone con almeno una dose
- Persone con ciclo completo
- Persone con dose addizionale/booster
- Persone con 2°booster



Popolazione residente con almeno una dose <b>4.024.517</b> <b>82,9%</b> pop. totale	Popolazione residente con ciclo completo <b>3.982.312</b> <b>82,0%</b> pop. totale	Popolazione residente con dose addizionale/1°booster <b>3.230.329</b> <b>66,5%</b> pop. totale	Popolazione residente con 2°booster <b>305.848</b> <b>6,3%</b> pop. totale
---	--	--	--

NB : La popolazione di riferimento è la popolazione residente ISTAT totale (da 0 anni in su) aggiornata al 1/1/2022. Sono comprese le dosi somministrate fuori Regione

\* Janssen è conteggiato solo nei cicli completati



### Sintesi per classi di età: stima della copertura della popolazione vaccinabile

Età	% popolazione residente con almeno una dose	% popolazione residente con ciclo completo	% popolazione residente con dose aggiuntiva/1°booster	% popolazione residente con 2°booster
12-19	79,7%	78,6%	47,1%	0,1%
20-29	88,0%	86,8%	64,1%	0,3%
30-39	84,6%	83,4%	61,8%	0,3%
40-49	83,3%	82,6%	66,6%	0,5%
50-59	89,3%	88,6%	76,6%	1,0%
60-69	93,1%	92,5%	84,2%	11,4%
70-79	95,9%	95,3%	89,1%	17,9%
80+	100,0%	100,0%	97,0%	35,5%
<b>Totale</b>	<b>89,7%</b>	<b>88,9%</b>	<b>73,6%</b>	<b>7,0%</b>

Età	% popolazione residente con almeno una dose	% popolazione residente con ciclo completo	% popolazione residente con dose aggiuntiva/1°booster	% popolazione residente con 2°booster
5-11	30,0%	28,2%	non prevista	non prevista

NB : Nelle tabelle è indicata la % di copertura della sola popolazione vaccinabile. Sono comprese le dosi somministrate fuori Regione

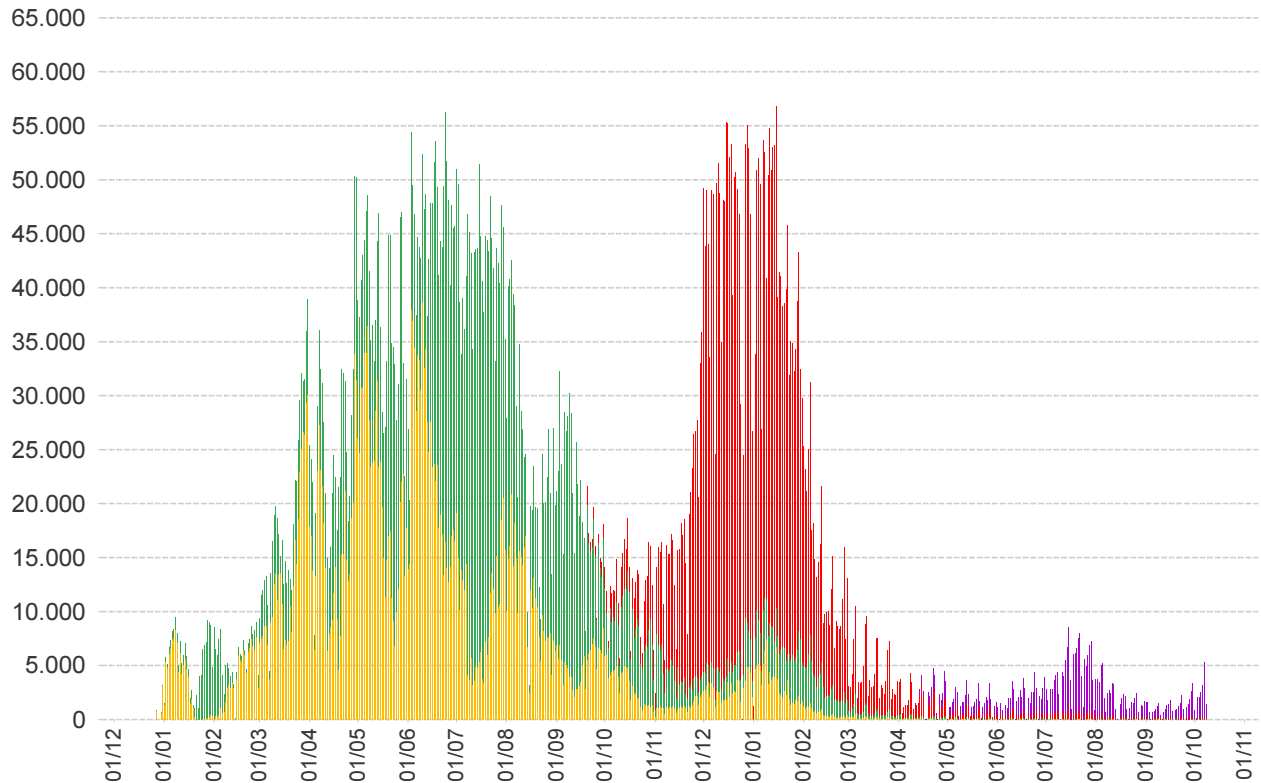
### Stima delle coperture per la popolazione residente in Regione del Veneto

Azienda	Popolazione	Copertura popolazione con almeno una dose	Copertura popolazione (CICLO PARZIALE)	Copertura popolazione (CICLO COMPLETO)	Copertura popolazione (Addizionali/1°booster)	Copertura popolazione (2°booster)
ULSS n. 1 Dolomiti	198.518	83,1%	0,7%	82,1%	68,1%	7,2%
ULSS n. 2 Marca Trevigiana	876.755	81,4%	0,6%	80,6%	64,5%	5,1%
ULSS n. 3 Serenissima	613.802	84,9%	0,6%	84,0%	69,4%	8,4%
ULSS n. 4 Veneto Orientale	225.594	84,1%	0,5%	83,5%	67,8%	7,3%
ULSS n. 5 Polesana	231.491	86,7%	0,7%	85,7%	71,2%	8,9%
ULSS n. 6 Euganea	928.504	83,6%	0,5%	82,9%	67,9%	7,7%
ULSS n. 7 Pedemontana	361.257	80,2%	0,5%	79,5%	63,2%	4,7%
ULSS n. 8 Berica	491.604	83,1%	0,6%	82,0%	66,5%	6,0%
ULSS n. 9 Scaligera	927.108	82,0%	0,8%	80,9%	64,8%	4,3%
<b>Totale</b>	<b>4.854.633</b>	<b>82,9%</b>	<b>0,6%</b>	<b>82,0%</b>	<b>66,5%</b>	<b>6,3%</b>

In questa tabella sono considerati SOLO le dosi somministrate ai residenti nella Regione del Veneto

NB : La popolazione di riferimento è la popolazione residente ISTAT totale (da 0 anni in su) aggiornata al 1/1/2022. Sono comprese le dosi somministrate fuori Regione

\* Janssen è conteggiato solo nei cicli completati

**Somministrazioni effettuate in Regione del Veneto****Dettaglio per Azienda**

Azienda	$\Delta$	totale da inizio campagna
ULSS n. 1 Dolomiti	18	465.446
ULSS n. 2 Marca Trevigiana	6	1.978.888
ULSS n. 3 Serenissima	404	1.494.075
ULSS n. 4 Veneto Orientale	185	537.349
ULSS n. 5 Polesana	12	581.016
ULSS n. 6 Euganea + AOUPD	297	2.219.137
ULSS n. 7 Pedemontana	0	799.377
ULSS n. 8 Berica	167	1.162.306
ULSS n. 9 Scaligera + AOUIVR	330	2.128.540
Istituto Oncologico Veneto	0	21.030
<b>Totale</b>	<b>1.419</b>	<b>11.387.164</b>

NB è riportata la variazione rispetto al report del giorno precedente