



MONITORAGGIO CAMPAGNA DI VACCINAZIONE ANTI-COVID19

ultimo aggiornamento

11/08/2022 23:59

Dosi somministrate in Regione del Veneto: Variazione rispetto al report del giorno precedente

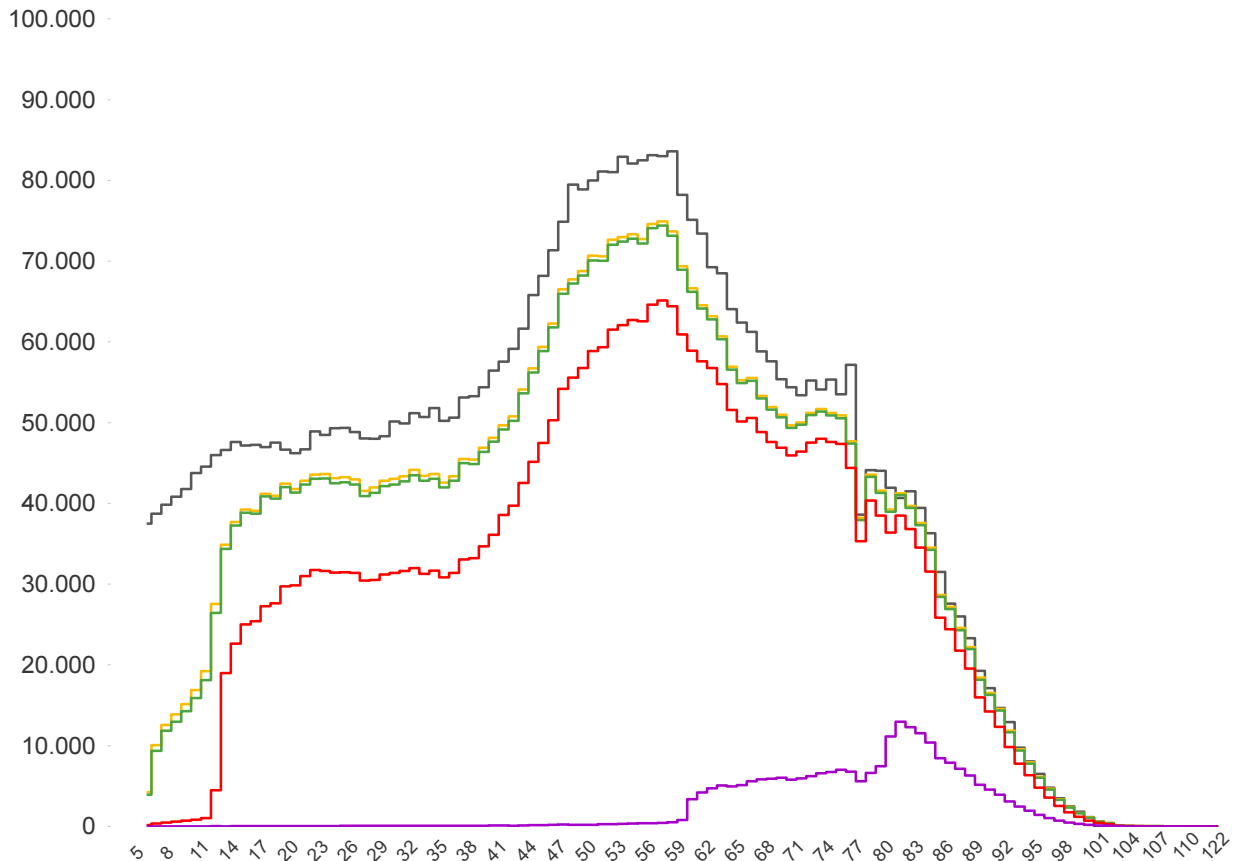
Δ dosi somministrate	Δ prime dosi (*)	Δ cicli completati (*)	Δ addizionali/1°booster	Δ 2°booster
+ 3.127	+ 26	+ 31	+ 287	+ 2.783
Totale	Totale	Totale	Totale	Totale
11.307.204	3.623.789	4.142.287	3.303.432	237.696

% dosi somministrate su dosi fornite : **98,3%**

Sintesi generale

Stima della copertura della popolazione residente in Regione del Veneto per età

- Totale Persone
- Persone con almeno una dose
- Persone con ciclo completo
- Persone con dose addizionale/booster
- Persone con 2°booster



Popolazione residente con almeno una dose

4.022.796

82,9% pop. totale

Popolazione residente con ciclo completo

3.980.370

82,0% pop. totale

Popolazione residente con dose addizionale/1°booster

3.222.191

66,4% pop. totale

Popolazione residente con 2°booster

236.335

4,9% pop. totale

NB : La popolazione di riferimento è la popolazione residente ISTAT totale (da 0 anni in su) aggiornata al 1/1/2022. Sono comprese le dosi somministrate fuori Regione

* Janssen è conteggiato solo nei cicli completati

Sintesi per classi di età: stima della copertura della popolazione vaccinabile

Età	% popolazione residente con almeno una dose	% popolazione residente con ciclo completo	% popolazione residente con dose aggiuntiva/1°booster	% popolazione residente con 2°booster
12-19	80,6%	79,6%	48,2%	0,1%
20-29	87,9%	86,7%	63,9%	0,1%
30-39	84,6%	83,5%	61,6%	0,1%
40-49	83,8%	83,1%	66,9%	0,2%
50-59	89,3%	88,6%	76,6%	0,5%
60-69	92,6%	92,0%	83,8%	8,1%
70-79	95,6%	95,1%	88,7%	13,0%
80+	100,0%	100,0%	94,9%	30,7%
Totale	89,6%	88,8%	73,4%	5,4%

Età	% popolazione residente con almeno una dose	% popolazione residente con ciclo completo	% popolazione residente con dose aggiuntiva/1°booster	% popolazione residente con 2°booster
5-11	31,1%	29,2%	non prevista	non prevista

NB : Nelle tabelle è indicata la % di copertura della sola popolazione vaccinabile. Sono comprese le dosi somministrate fuori Regione

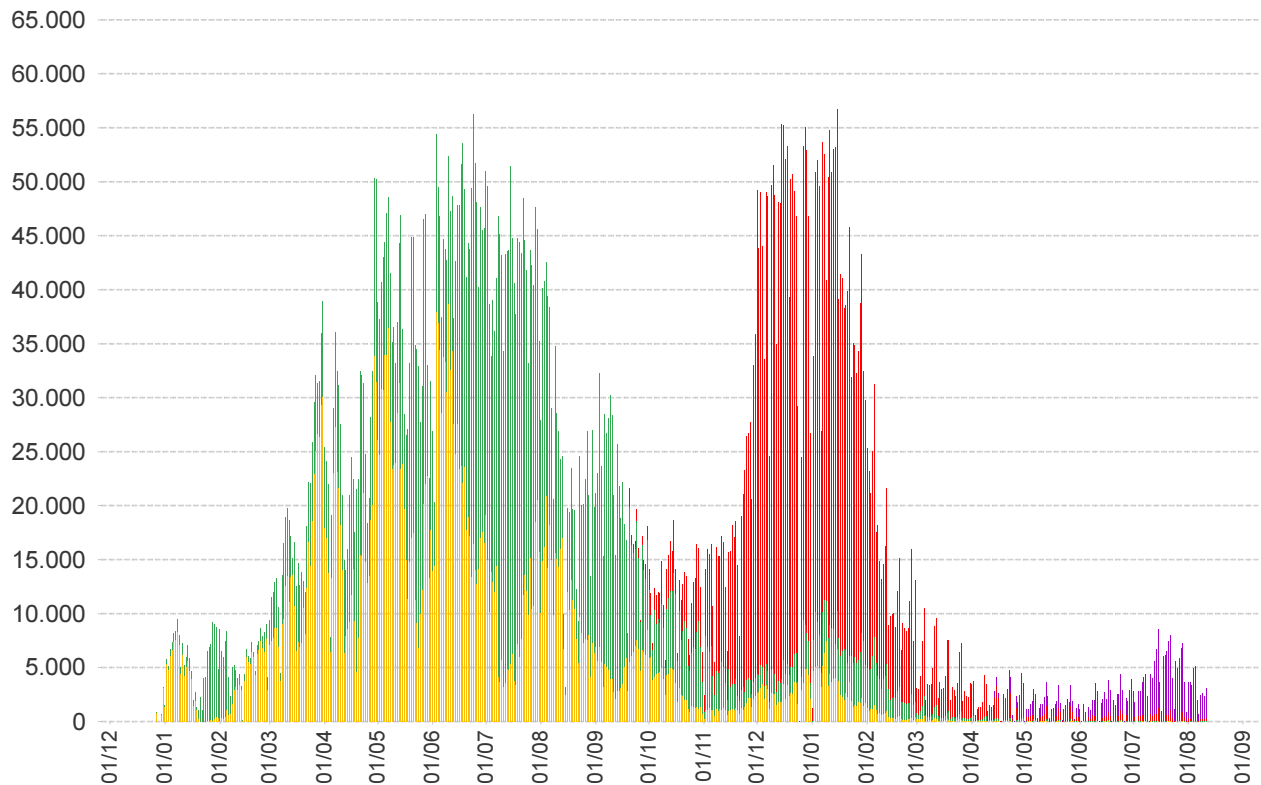
Stima delle coperture per la popolazione residente in Regione del Veneto

Azienda	Popolazione	Copertura popolazione con almeno una dose	Copertura popolazione (CICLO PARZIALE)	Copertura popolazione (CICLO COMPLETO)	Copertura popolazione (Addizionali/1°booster)	Copertura popolazione (2°booster)
ULSS n. 1 Dolomiti	198.518	83,1%	0,7%	82,1%	68,1%	6,2%
ULSS n. 2 Marca Trevigiana	876.755	81,4%	0,6%	80,5%	64,4%	4,1%
ULSS n. 3 Serenissima	613.802	84,9%	0,6%	84,0%	69,3%	6,8%
ULSS n. 4 Veneto Orientale	225.594	84,0%	0,5%	83,4%	67,7%	5,7%
ULSS n. 5 Polesana	231.491	86,7%	0,7%	85,7%	71,0%	7,5%
ULSS n. 6 Euganea	928.504	83,6%	0,5%	82,9%	67,7%	6,2%
ULSS n. 7 Pedemontana	361.257	80,2%	0,5%	79,5%	63,0%	3,2%
ULSS n. 8 Berica	491.604	83,0%	0,6%	82,0%	66,3%	4,5%
ULSS n. 9 Scaligera	927.108	81,9%	0,8%	80,9%	64,5%	2,7%
Totale	4.854.633	82,9%	0,6%	82,0%	66,4%	4,9%

In questa tabella sono considerati SOLO le dosi somministrate ai residenti nella Regione del Veneto

NB : La popolazione di riferimento è la popolazione residente ISTAT totale (da 0 anni in su) aggiornata al 1/1/2022. Sono comprese le dosi somministrate fuori Regione

* Janssen è conteggiato solo nei cicli completati

**Somministrazioni effettuate in Regione del Veneto****Dettaglio per Azienda**

Azienda	Δ	totale da inizio campagna
ULSS n. 1 Dolomiti	142	463.176
ULSS n. 2 Marca Trevigiana	584	1.968.330
ULSS n. 3 Serenissima	432	1.482.839
ULSS n. 4 Veneto Orientale	235	533.397
ULSS n. 5 Polesana	80	576.976
ULSS n. 6 Euganea + AOUPD	544	2.203.718
ULSS n. 7 Pedemontana	296	792.926
ULSS n. 8 Berica	270	1.153.743
ULSS n. 9 Scaligera + AOUIVR	544	2.111.218
Istituto Oncologico Veneto	0	20.881
Totale	3.127	11.307.204

NB è riportata la variazione rispetto al report del giorno precedente