



MONITORAGGIO CAMPAGNA DI VACCINAZIONE ANTI-COVID19

ultimo aggiornamento

14/09/2021 23:59

Dosi somministrate in Regione del Veneto: Variazione rispetto al report del giorno precedente

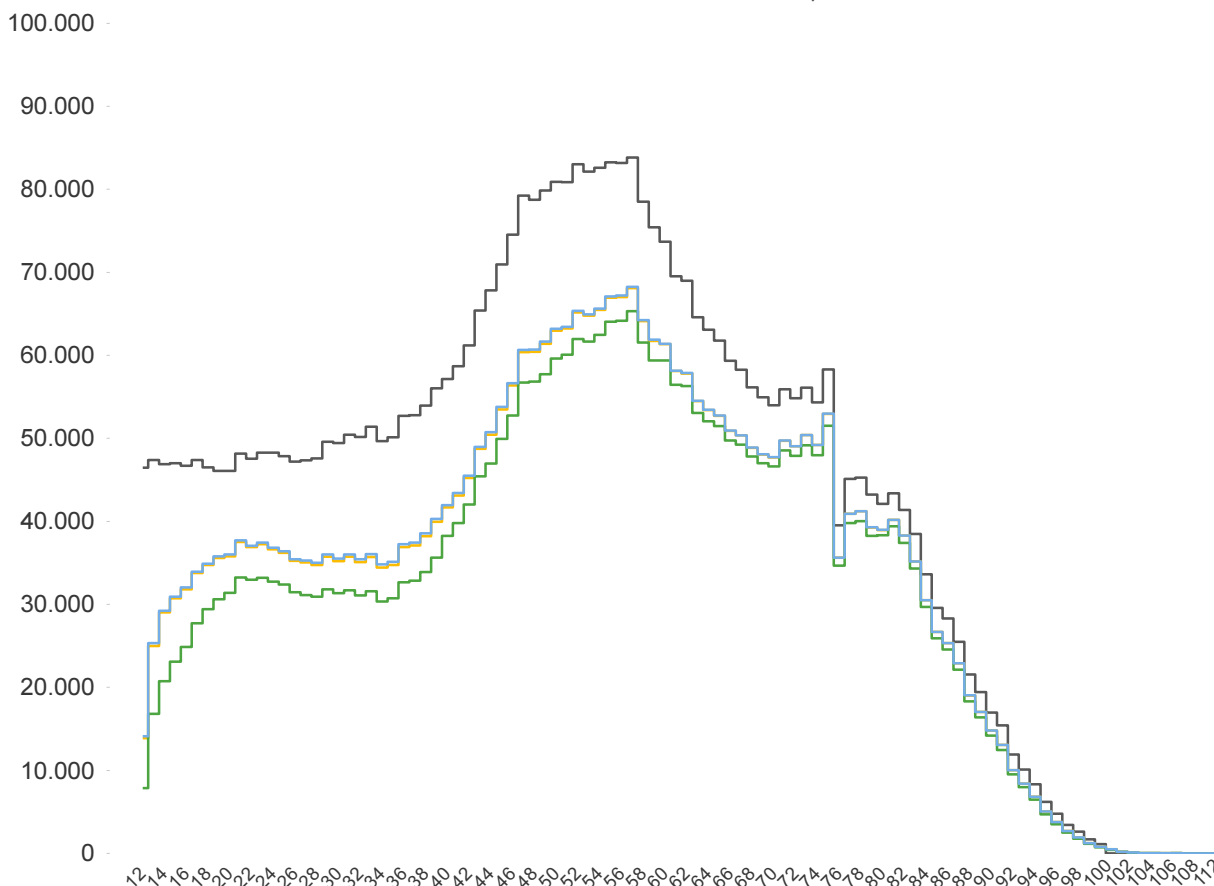
<b>Δ dosi somministrate</b> <b>+ 21.651</b>	<b>Δ prime dosi (*)</b> <b>+ 2.905</b>	<b>Δ cicli completati (*)</b> <b>+ 18.746</b>
<b>Totale</b> <b>6.610.241</b>	<b>Totale</b> <b>3.298.172</b>	<b>Totale</b> <b>3.312.068</b>

% dosi somministrate su dosi fornite : 90,4%

Sintesi generale

Copertura popolazione residente in Regione del Veneto per età, comprese le dosi somministrate fuori Regione

- Totale Persone
- Persone con almeno una dose
- Persone con ciclo completo
- Persone con almeno una dose + prenotati



<b>Popolazione residente con almeno una dose</b> <b>3.480.400</b> <b>71,7% pop. totale</b>	<b>Popolazione residente con ciclo completo</b> <b>3.250.148</b> <b>67,0% pop. totale</b>	<b>Popolazione residente con almeno una dose + prenotati</b> <b>3.492.645</b> <b>72,0% pop. totale</b>
--	---	--

NB : La popolazione di riferimento è la popolazione residente ISTAT totale (da 0 anni in su) aggiornata al 1/1/2021. Sono comprese le dosi somministrate fuori Regione

\* Janssen è conteggiato solo nei cicli completati



**Sintesi per classi di età: popolazione vaccinabile (12+)**  
**(comprese le dosi somministrate fuori Regione)**

Età	% popolazione residente con almeno una dose (12+)
12-19	62,7%
20-29	74,9%
30-39	69,1%
40-49	72,5%
50-59	80,4%
60-69	87,7%
70-79	92,2%
80+	99,4%
<b>Totale</b>	<b>79,6%</b>

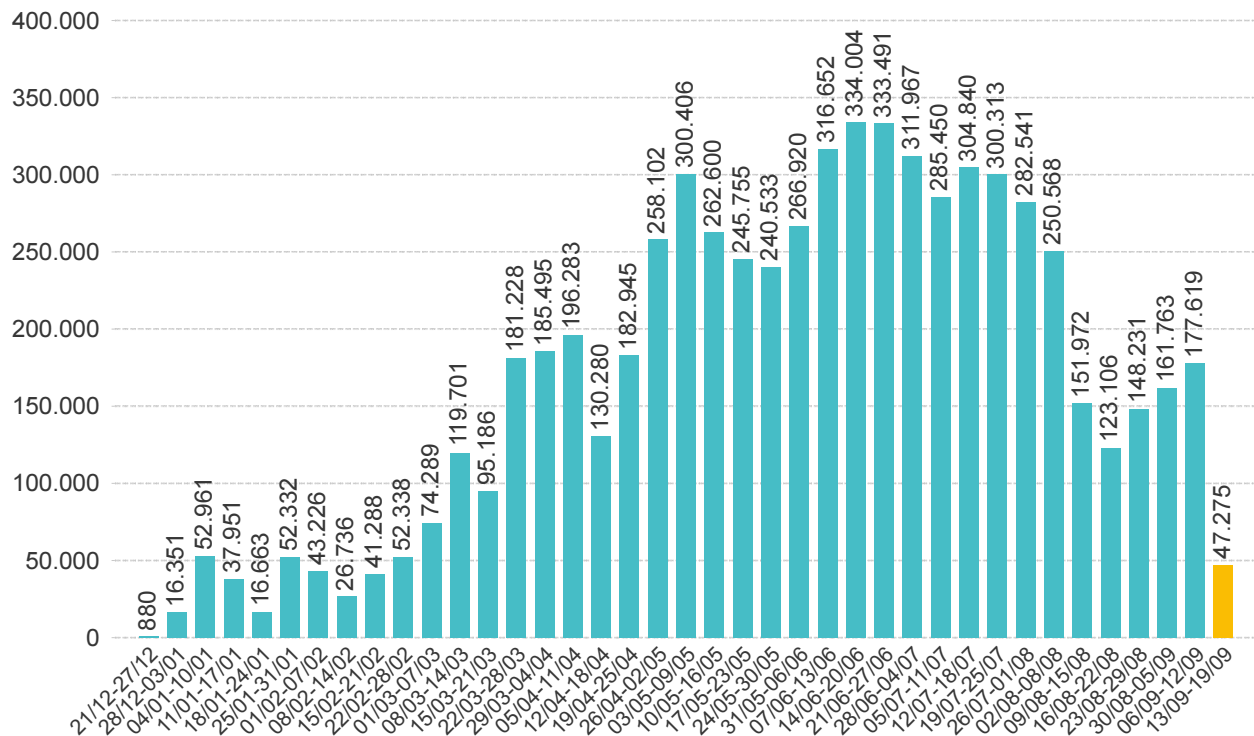
Età	% popolazione residente con ciclo completo (12+)
12-19	48,4%
20-29	66,7%
30-39	61,4%
40-49	67,8%
50-59	76,9%
60-69	85,6%
70-79	89,8%
80+	96,4%
<b>Totale</b>	<b>74,3%</b>

Età	% popolazione residente con almeno una dose + prenotati (12+)
12-19	63,2%
20-29	75,4%
30-39	69,8%
40-49	72,9%
50-59	80,6%
60-69	87,7%
70-79	92,2%
80+	99,4%
<b>Totale</b>	<b>79,8%</b>

NB : Nelle tabelle è indicata la % di copertura della sola popolazione vaccinabile (12+). Sono comprese le dosi somministrate fuori Regione

**Sintesi per categorie**

Categorie	% popolazione almeno una dose	% popolazione ciclo completo
Disabili	83,2%	79,1%
Vulnerabili	87,4%	84,5%

**Somministrazioni effettuate in Regione del Veneto****Andamento settimanale (DOSI)****Dettaglio per Azienda Dosi somministrate nella Regione del Veneto**

Azienda	Δ	totale da inizio campagna
ULSS n. 1 Dolomiti	381	270.469
ULSS n. 2 Marca Trevigiana	2.353	1.160.122
ULSS n. 3 Serenissima	4.410	860.547
ULSS n. 4 Veneto Orientale	1.365	310.506
ULSS n. 5 Polesana	1.063	338.641
ULSS n. 6 Euganea + AOUPD	3.521	1.294.251
ULSS n. 7 Pedemontana	1.285	467.390
ULSS n. 8 Berica	1.805	662.154
ULSS n. 9 Scaligera + AOUIVR	5.459	1.231.967
Istituto Oncologico Veneto	9	14.194
<b>Totale</b>	<b>21.651</b>	<b>6.610.241</b>

NB è riportata la variazione rispetto al report del giorno precedente