



MONITORAGGIO CAMPAGNA DI VACCINAZIONE ANTI-COVID19

ultimo aggiornamento

14/11/2021 23:59

Dosi somministrate in Regione del Veneto: Variazione rispetto al report del giorno precedente

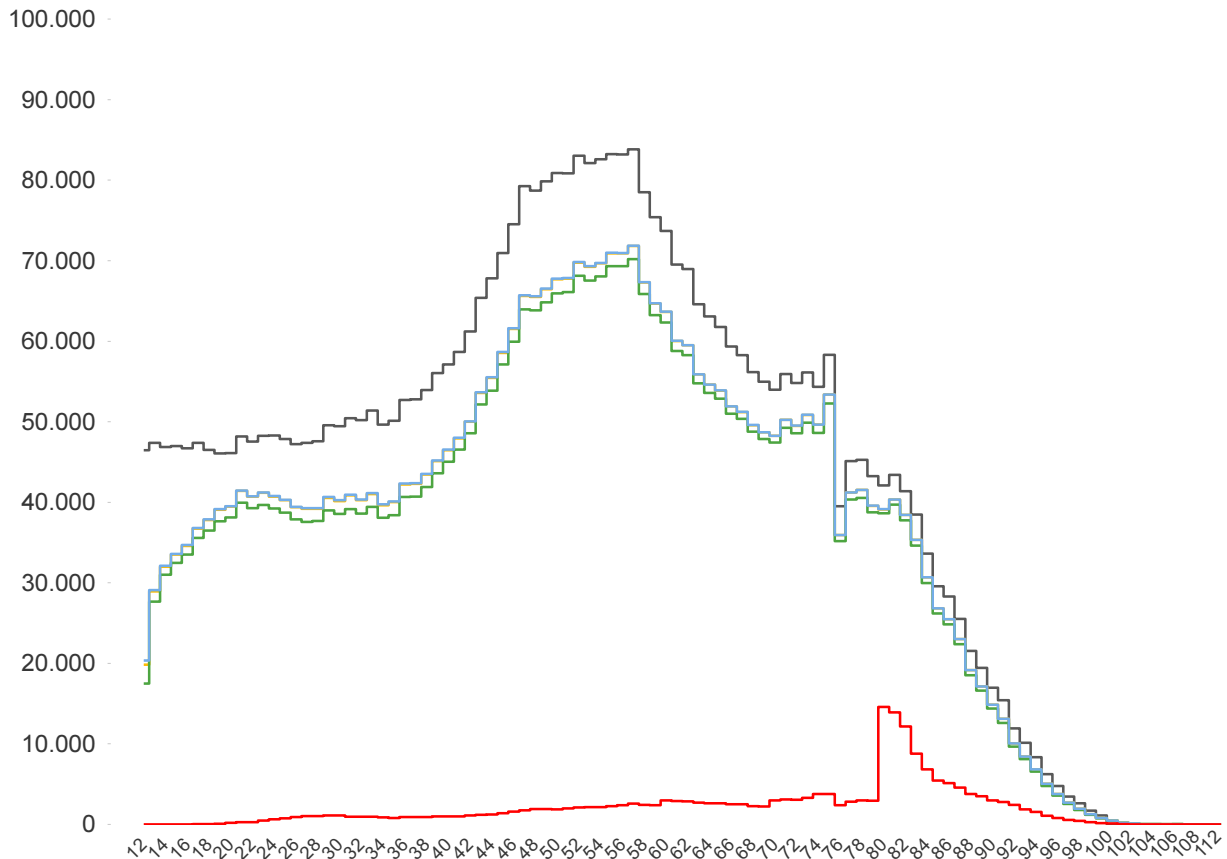
|   |   |   |  |
|---|---|---|--|
| <b>Δ dosi somministrate</b><br><b>+ 6.529</b> | <b>Δ prime dosi (*)</b><br><b>+ 631</b> | <b>Δ cicli completati (*)</b><br><b>+ 1.893</b> | <b>Δ addizionali/booster</b><br><b>+ 4.005</b> |
| <b>Totale</b><br><b>7.433.569</b>             | <b>Totale</b><br><b>3.519.209</b>       | <b>Totale</b><br><b>3.707.477</b>               | <b>Totale</b><br><b>206.883</b>                |

% dosi somministrate su dosi fornite : 92,1%

Sintesi generale

Copertura popolazione residente in Regione del Veneto per età, comprese le dosi somministrate fuori Regione

- Totale Persone
- Persone con almeno una dose + prenotati
- Persone con almeno una dose
- Persone con dose addizionale/booster
- Persone con ciclo completo



|   |  |   |   |
|---|--|---|---|
| <b>Popolazione residente con almeno una dose</b><br><b>3.709.992</b><br>76,5% pop. totale | <b>Popolazione residente con ciclo completo</b><br><b>3.613.183</b><br>74,5% pop. totale | <b>Popolazione residente con almeno una dose + prenotati</b><br><b>3.714.512</b><br>76,5% pop. totale | <b>Popolazione residente con dose addizionale/booster</b><br><b>203.970</b><br>4,2% pop. totale |
|---|--|---|---|

NB : La popolazione di riferimento è la popolazione residente ISTAT totale (da 0 anni in su) aggiornata al 1/1/2021. Sono comprese le dosi somministrate fuori Regione

\* Janssen è conteggiato solo nei cicli completati



**Sintesi per classi di età: popolazione vaccinabile (12+)**  
**(comprese le dosi somministrate fuori Regione)**

| Età           | % popolazione residente con almeno una dose (12+) |
|---------------|---|
| 12-19         | 70,2%   |
| 20-29         | 83,5%   |
| 30-39         | 79,0%   |
| 40-49         | 79,5%   |
| 50-59         | 85,4%   |
| 60-69         | 89,8%   |
| 70-79         | 93,0%   |
| 80+           | 99,9%   |
| <b>Totale</b> | <b>84,8%</b>                                      |

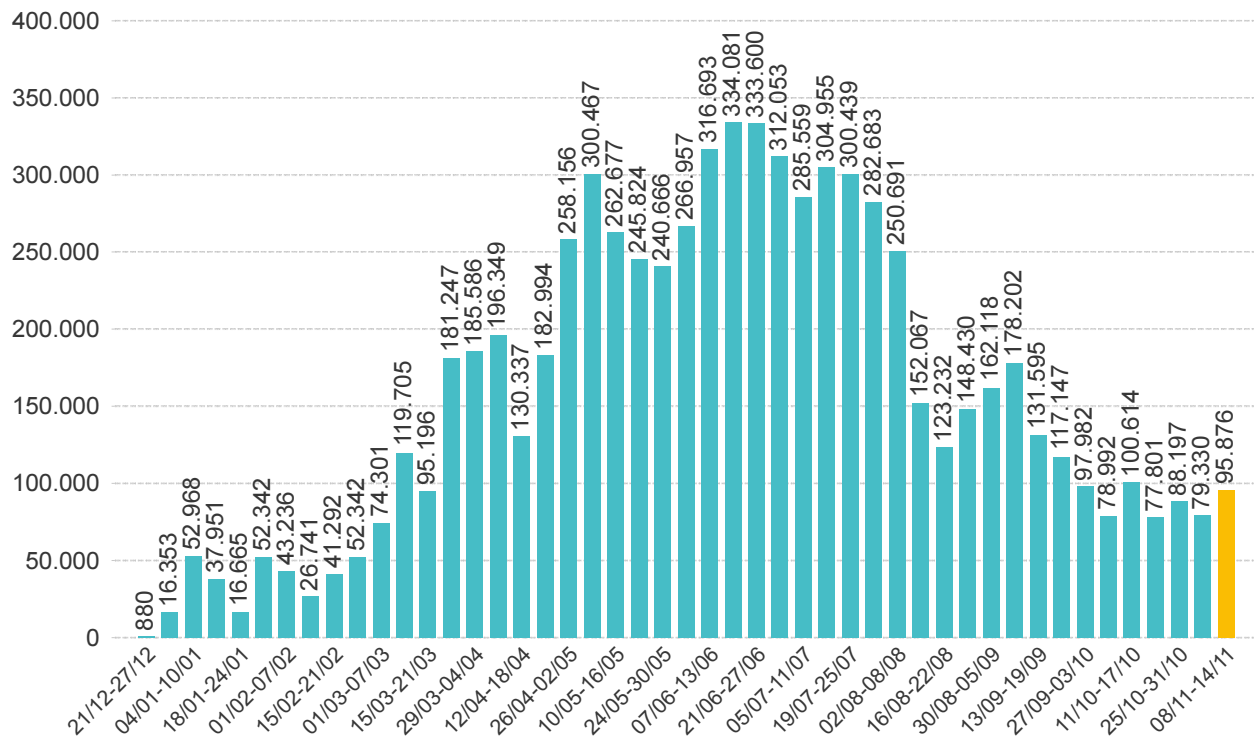
| Età           | % popolazione residente con ciclo completo (12+) |
|---------------|--|
| 12-19         | 67,3%  |
| 20-29         | 80,4%  |
| 30-39         | 76,1%  |
| 40-49         | 77,5%  |
| 50-59         | 83,5%  |
| 60-69         | 88,2%  |
| 70-79         | 91,1%  |
| 80+           | 97,5%  |
| <b>Totale</b> | <b>82,6%</b>                                     |

| Età           | % popolazione residente con almeno una dose + prenotati (12+) |
|---------------|---|
| 12-19         | 70,5%   |
| 20-29         | 83,6%   |
| 30-39         | 79,2%   |
| 40-49         | 79,6%   |
| 50-59         | 85,4%   |
| 60-69         | 89,8%   |
| 70-79         | 93,0%   |
| 80+           | 100,0%  |
| <b>Totale</b> | <b>84,9%</b>  |

NB : Nelle tabelle è indicata la % di copertura della sola popolazione vaccinabile (12+). Sono comprese le dosi somministrate fuori Regione

**Sintesi per categorie**

| Categorie   | % popolazione almeno una dose | % popolazione ciclo completo |
|-------------|-------------------------------|------------------------------|
| Disabili    | 84,4%                         | 81,7%                        |
| Vulnerabili | 89,7%                         | 87,7%                        |

**Somministrazioni effettuate in Regione del Veneto****Andamento settimanale (DOSI)****Dettaglio per Azienda Dosi somministrate nella Regione del Veneto**

| Azienda                      | Δ            | totale da inizio campagna |
|------------------------------|--------------|---------------------------|
| ULSS n. 1 Dolomiti           | 632          | 303.159                   |
| ULSS n. 2 Marca Trevigiana   | 973          | 1.292.013                 |
| ULSS n. 3 Serenissima        | 234          | 970.437                   |
| ULSS n. 4 Veneto Orientale   | 384          | 351.942                   |
| ULSS n. 5 Polesana           | 844          | 377.593                   |
| ULSS n. 6 Euganea + AOUPD    | 995          | 1.443.209                 |
| ULSS n. 7 Pedemontana        | 746          | 520.855                   |
| ULSS n. 8 Berica             | 791          | 756.418                   |
| ULSS n. 9 Scaligera + AOUIVR | 930          | 1.399.870                 |
| Istituto Oncologico Veneto   | 0            | 18.071                    |
| <b>Totale</b>                | <b>6.529</b> | <b>7.433.567</b>          |

NB è riportata la variazione rispetto al report del giorno precedente